

## **Solución ás tarefas de naturais e socias semana 23 ao 27 de marzo.**

### **SOCIAIS**

#### **Exercicios páxina 64 e 65**

1. Poboación nova: menores de 16 anos

Poboación adulta: entre 17 e 64 anos.

Poboación anciá: máis de 65 anos

2. De forma natural nacen máis nenos que nenas, por iso na poboación nova hai máis homes.

En cambio, as mulleres adoitan vivir máis e por iso entre a poboación anciá hai máis mulleres.

3. A poboación activa está formada por persoas adultas que están traballando ou buscando emprego.

4. Parados: poboación activa

Xubilados: poboación inactiva

Estudantes: poboación inactiva

Traballadoras con soldo: poboación activa

voluntarios: poboación inactiva.

# CLASIFICACIÓN DA POBOACIÓN

## POR IDADE

Poboación nova

Poboación adulta

Poboación anciá

## POR SEXO

Masculino

Femenino

## POLO TRABALLO

Poboación activa

Poboación ocupada

Aquelas persoas que traballan

Formada polas persoas que se atopan en idade para traballar (16 ata os 67 anos)

Poboación non ocupada

Aquelas persoas que están no paro ou buscando o seu primeiro traballo.

Poboación non activa

Formada polas persoas que non teñen idade para traballar (menores), os xubilados e persoas que non poden traballar por unha discapacidade.

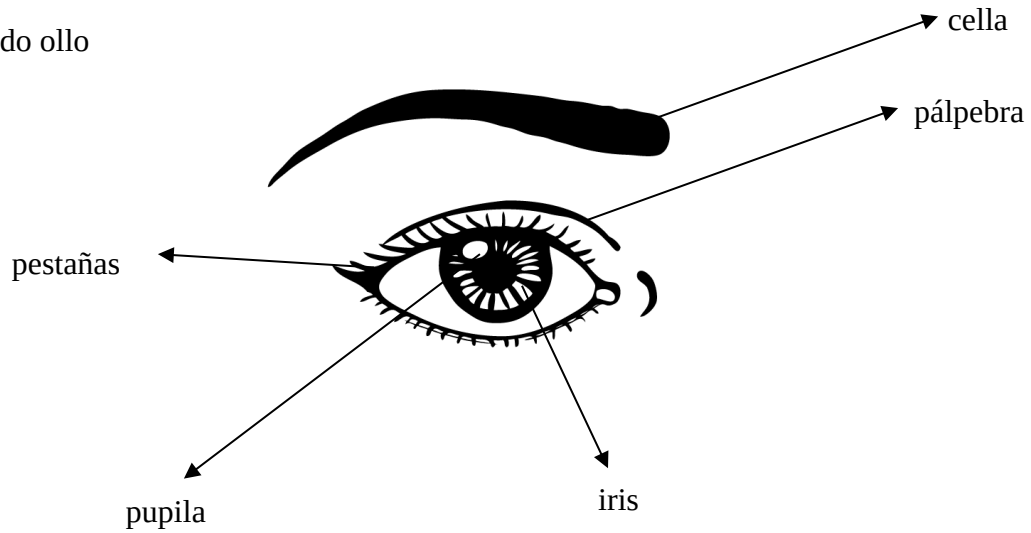
## POLA LOCALIDADE

Poboación rural

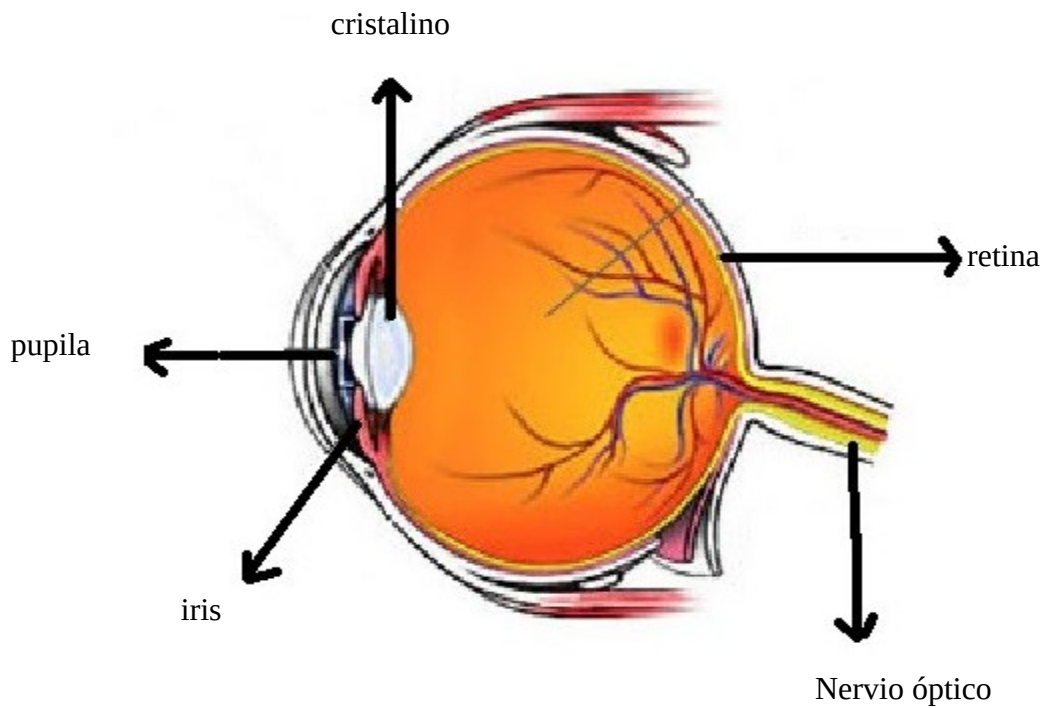
Poboación urbana

## NATURAIS

Partes do ollo



## Ficha ollo



## EXERCICIO PÁXINA 66

1. Retina: fórmanse imaxes

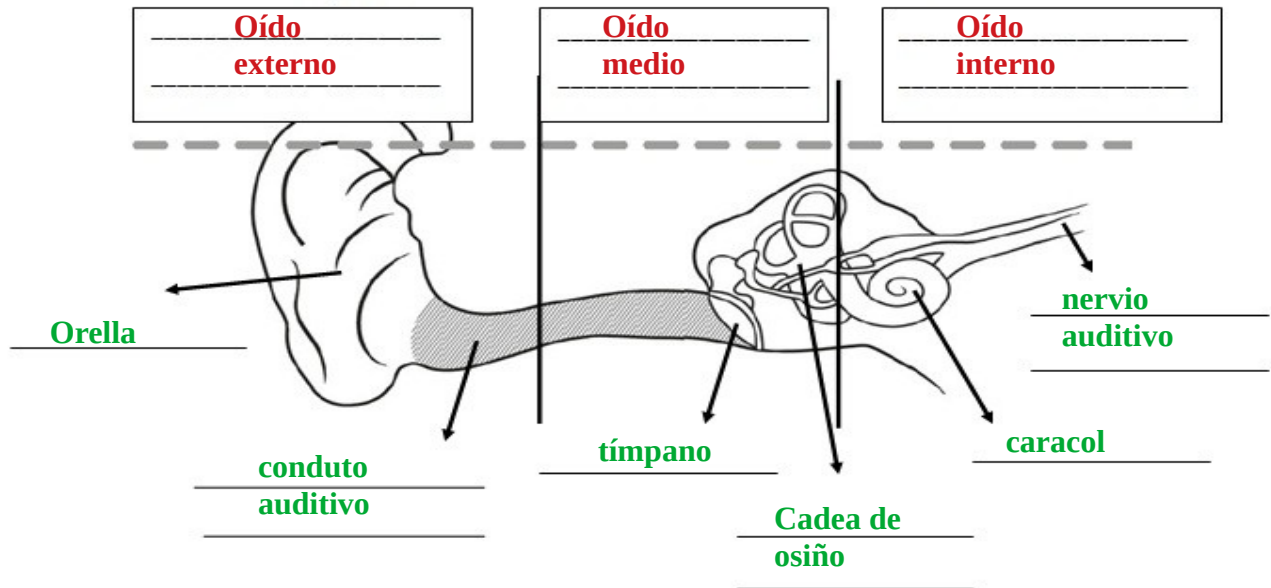
Pálpebra: protexe o ollo

Pupil: regula a entrada de luz.

# FICHA OÍDO

SENTIDO: Audición

Órgano: Oído



- **A orella e o conduto auditivo:** canle pola que as vibracións chegan ao interior do oído.
- **O tímpano:** Recibe as vibracións do oído externo e transmíteas ao oído interno.
- **O caracol:** Transforma as vibracións e os envía ao nervio auditivo.
- **O nervio auditivo:** Envía as sinais ao cerebro.

\* Houbo un erro na ficha. Pon nervio óptico, sería **nervio auditivo**