

## SOLUCIÓN TAREFAS NATURAIS E SOCIAIS

SEMANA DO 14/04 AO 17/04

### SOCIAIS SESIÓN MARTES 14 DE ABRIL

- Repaso do tema visto ata agora

**Copia estas preguntas na túa libreta e responde. (Podedes usar o libro para buscar a resposta)**

1. Que é a poboación dun territorio?

- A poboación dun territorio é o conxunto de persoas que habitan nel.

2. Que é o padrón?

- O padrón é o rexistro onde se incriben todos os habitantes dun municipio.

3. Que é o censo?

- O censo é unha lista de todos os habitantes dun país nun momento determinado.

4. Completa as frases seguintes sobre as causas que condicionan os cambios na poboación.

- Saída de persoas dun lugar para vivir a outro. **Emigración**

- Número de persoas que nacen nun lugar nun tempo determinado. **Natalidade**

- Número de persoas que falecen nun lugar e momento determinado. **Mortalidade**

- Chegada de persoas a un lugar para vivir nel. **Inmigración**

5. Cando decimos que o crecemento natural dunha poboación é positiva?

O crecemento natural é positivo cando hai máis nacementos que falecementos, é decir, nace máis xente que morre.

6. Copia que persoas forman parte da poboación non activa.

(estudantes, amas de casa, discapacitados que non poden traballar, bebés, parados que buscan traballo, xubilados, traballadores con soldo, voluntarios)

**POBOACIÓN NON ACTIVA: estudantes, amas de casa, discapacitados que non poden traballar, bebés, xubilados e voluntarios.**

7. Completa os ocos coas seguintes palabras:

(aumenta, diminúe, emigrantes, inmigrantes, natural, negativo, positivo)

- A poboación **aumenta** cos nacementos e a inmigración.
- A poboación **diminúe** cos falecementos e a emigración.
- O crecemento **natural** é a diferenza entre o número de persoas que nace nun lugar e o número de persoas que morren nese mesmo lugar.
- O crecemento natural é **positivo** se nacen máis persoas que morren.
- O crecemento natural é **negativo** se morren máis persoas que nacen.
- Os **emigrantes** trasládanse desde o seu lugar de nacemento a outro lugar para vivir.
- Os **inmigrantes** son as persoas que chegan ao noso país para vivir alí.

## **NATURAIS**

**MARTES 14 DE ABRIL**

**REPASAMOS TEMA VISTO ATA AGORA**

**Copiade na libreta as seguintes preguntas e contesta.**

1. Quen son os encargados de captar os sinais que acontecen ao noso arredor?

- Os **sentidos son os encargados de captar sinais.**

2. A que órgano lle envían os sentidos estas sinais?

- Envían os sinais ao cerebro.

3. Copia en orde para explicar como funciona o sentido da vista:

3 - A retina transforma as imaxes en sinais.

1 - A luz entra a través da pupila.

4 - A retina envía as sinais ao cerebro polo nervio óptico.

2 - A luz atravesa o cristalino chegando ata o fondo do ollo.

5 - O cerebro recibe as sinais do ollo e fai que vexamos as cores, as formas, os tamaños...

4. Completa coas seguintes palabras para explicar como funciona o sentido do oído.

( nervio auditivo, oído medio, caracol, conduto auditivo, cerebro, oído interno)

- No oído externo as vibracións chegan ao interior do oído a través do conduto auditivo

- O tímpano e a cadea de osiños están situados no oído medio

Ambas reciben as vibracións do oído externo e transmítenllas ao oído interno

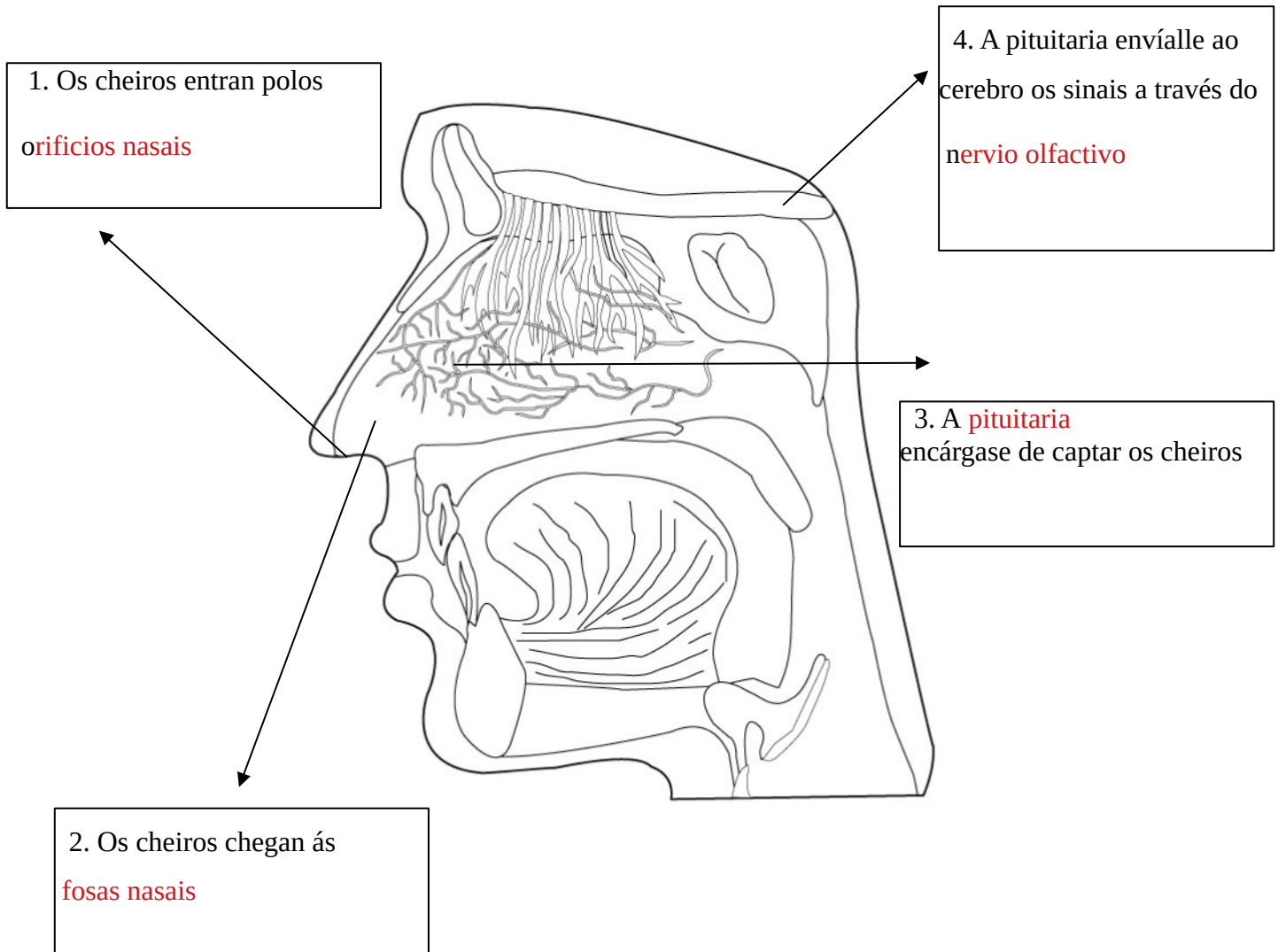
- No oído interno atópase o caracol que transforma as vibracións en sinais e envíallas ao cerebro a través do nervio auditivo

**XOVES 16 DE ABRIL.**

- Ver vídeo sobre o olfacto de happy learning

<https://www.youtube.com/watch?v=ZBOKaqCee0s>

- Completa ficha sobre o olfacto. (Volver ver vídeo se fai falta para obter as respostas) Recortar e pegar na libreta.



\* Recordade de pegar todas as fichas e esquemas na librería.

\*\* CALQUERA DÚBIDA PÓNDEVOS EN CONTACTO COMIGO A TRAVÉS DO CORREO: [silviaap84@hotmail.com](mailto:silviaap84@hotmail.com)