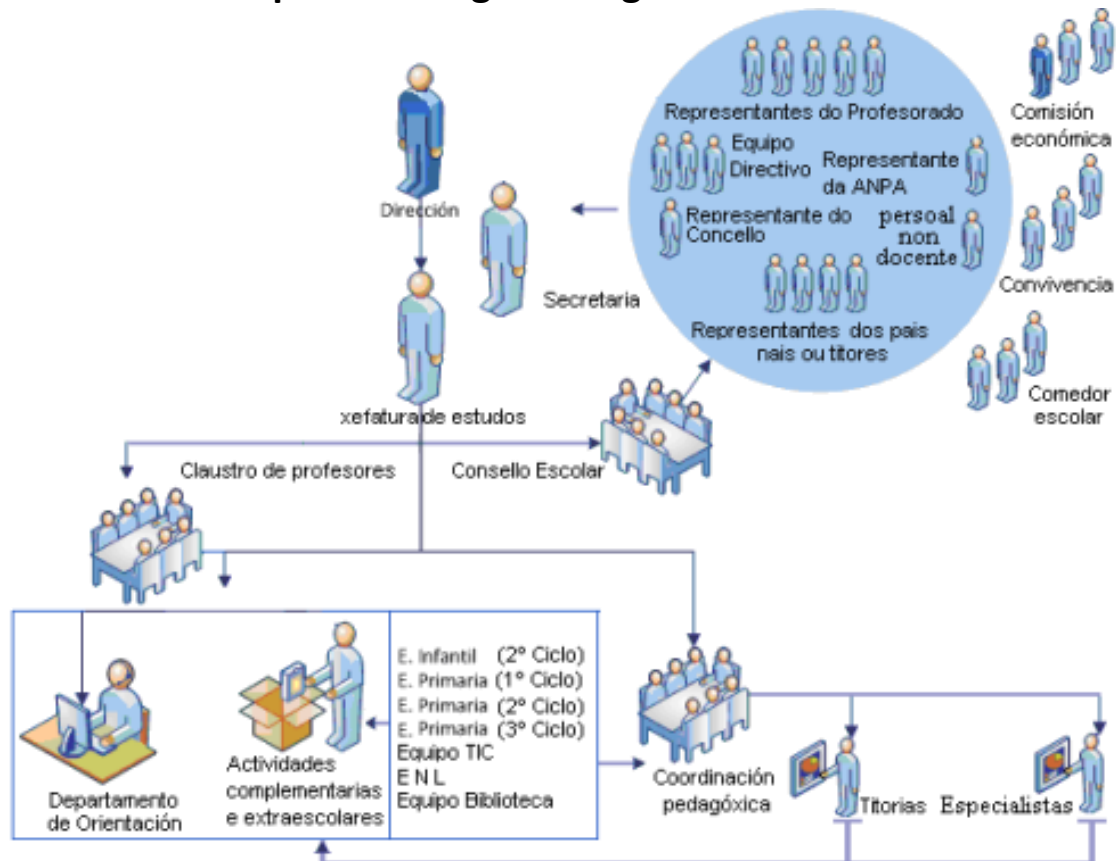


ELECCIÓNS RENOVACIÓN CONSELLO ESCOLAR

Participa neste órgano de goberno do centro!



1. Eleccións

Ponse en coñecemento da Comunidade Educativa (mestres, pais/nais e persoal de administración e servizos) deste Centro que o vindeiro **mércres, día 29 de outubro, ás 9:00 horas**, en Dirección, iniciárase o proceso de eleccións para a renovación parcial dos membros do Consello Escolar, coa **elección por sorteo público dos compoñentes da XUNTA ELECTORAL** (Director, 1 mestre/a, 1 pai/nai) máis os correspondentes suplentes, que organizarán e supervisarán todo o proceso.

Nestas eleccións corresponde renovar **3 representantes do profesorado, 3 representantes do sector pais/nais**.

Toda a información expórese no taboleiro e na web do centro:

<http://www.edu.xunta.es/centros/ceiplaredo/?q=node/105>

2. Que é o consello escolar?

O Consello Escolar é o **órgano de participación máis importante dos diferentes membros da Comunidade Educativa** do centro. A súa misión é asumir a responsabilidade máxima colexiada do funcionamento da entidade escolar, acadando a participación de todos cantos estean afectados pola marcha da mesma intervindo no control e xestión do Centro no marco do previsto na normativa vixente.

3. Como está composto?

- O equipo directivo: Director/a, Xefe/a de estudos, Secretario/a
- Cinco representantes do profesorado, elixidos polo Claustro de Profesores.
- Catro representantes dos pais/nais do alumnado, elixidos de entre todos/as e por todos/as..
- Un representante da administración local (concello), elixido por dita entidade.
- Un representante do ANPA do centro, elixido por dita entidade

4. Para que serve?

É o órgano máis importante dun centro educativo, encárgase de:

- Participar na aplicación da liña pedagóxica global do centro e fixar as directrices para as actividades extraescolares e a colaboración con outros centros e entidades.
- Colaborar na elaboración e avaliación da Programación Xeral Anual (PXA) e do Proxecto Educativo do centro.
- Decidir sobre a admisión de alumnos/as, segundo o establecido pola normativa vixente.
- Aprobar Normas de Organización e Funcionamento do centro (NOF) e garantir o cumprimento das normas e funcionamento do mesmo. Resolver os conflitos e asuntos de carácter grave patexados en materia de disciplina.
- Aprobar o proxecto de presupostos do centro e a execución do mesmo.
- Promover a renovación das instalacións e do equipamento do centro e vixiar a súa conservación.
- Informar sobre a memoria anual de actividades e situación xeral do centro.

5. Como funciona?

- O/A Director/a convocará e presidirá as súas sesións, dirixindo os debates e ordenando, no seu caso, as votacións, nas que intervirá con voto de calidade, dirimindo os empates que, eventualmente, puidieran producirse.
- As convocatorias irán acompañadas da oportuna Orde do día, a elaboración corresponderá ao Director/a. Cando algún membro do Consello desexe incluír algún asunto na Orde do día porao por escrito en coñecemento do/a Director/a, quen resolverá o que considere máis oportuno, salvo que a petición veña avalada polas sinaturas de, polo menos, un tercio dos membros do Consello, en cuxo caso será necesariamente incluído.
- O Consello considerarase validamente constituído cando asistan ao mesmo polo menos a metade máis un dos seus membros.
- Os acordos do Consello serán adoptados por maioría dos membros presentes, salvo nos casos nos que a normativa vixente esixa maioría cualificada.
- O Consello Escolar renovarase cada dous anos, sen perxuízo de que se cubran antes de dito término as vacantes que se produzan.
- O Consello reunirse con carácter ordinario, ao menos, una vez ao trimestre durante o curso escolar, e con carácter extraordinario sempre que sexa convocado polo seu Presidente ou cando o soliciten, como mínimo, os dous terzos dos seus membros.