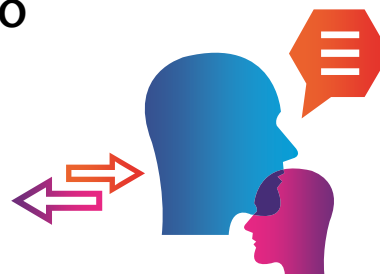


Cooperación Familias

Para conseguir a mellora do rendemento académico do alumnado é indispensable a implicación da familia na actividade académicas dos fillos e fillas. Algunhas actuacións que as familias poden realizar cos seus nenos e nenas para colaborar na mellora do seu progreso escolar son as seguintes:

- Realizar un seguimento sistemático da súa actividade escolar.
- Supervisar a realización das tarefas escolares e actividade de estudo que se lles encomenden.
- Establecer rotinas de traballo para fomentar a creación de hábitos de estudo estables.
- Ler con eles a diario desde moi pequenos e promover a lectura diaria a idades máis avanzadas.
- Realizar sinxelos xogos matemáticos e de cálculo mental.
- Estimular a súa curiosidade por temas que proveñan do mundo da ciencia, da literatura, da historia, da arte e da cultura en xeral.

CONTACTO



Titora: Dona M^a Eva Pazos Otero

Horario Titorías: Martes 17:30—18:30

(previa cita)

Aula : A12 Planta Primeira



ORIENTACIÓNSCURRICULARES 2014-2015

Breve guía para as familias

Rúa do Peirao nº 3 - C.P. 36320 Chapela. Redondela



App: Ceip de Laredo—Google Play (Android)

Web: www.ceipdelaredo.com

Teléfono - Fax: 986-451049

Correo: equipodirectivo@ceipdelaredo.com



CEIP de Laredo





LINGUA GALEGA/CASTELÁ

Ao finalizar 2º curso de EP o seu fillo/a debería saber, alomenos:

- Interiorizar os xiros nas letras maiúsculas.
- Ler textos en voz alta con bo ritmo e entoación respectando os signos de puntuación.
- Comprensión de textos de forma oral e escrita.
- Coñecer o abecedario de memoria e ordenar as palabras alfabeticamente.
- Compoñer textos variados (copia, ditado, poesía, redacción...) un vocabulario axeitado.
- Empregar regras ortográficas estudadas.
- Utilizar correctamente os tempos verbais (presente, pasado, futuro...)



MATEMÁTICAS

Ao finalizar o 2º curso de EP o seu fillo/a debería saber, alomenos:

- Recoñecer unidade, decena, centena
- Contar, ler e escribir tanto en cifras coma letras, números naturais menores de 1000.
- Efectuar sumas e restas con levadas.
- Resolver problemas matemáticos coas operacións de suma e resta e multiplicación.
- Memorizar as táboas de multiplicar
- Identificar moedas e billetes
- Discriminar as horas reloxo analóxico e dixital
- Recoñecer as principais medidas de lonxitude capacidade e peso.
- Resolver operacións empregando cálc.mental.



CIENCIAS

Ao finalizar o 2º curso de EP o seu fillo/a debería saber, alomenos:

- Identificar no corpo os principais órganos/ aparatos.
- Recoñecer elementos básicos do universo.
- Recoñecer o ciclo e os estados da auga.
- Clasificar animais polas súas características
- Sinalar partes da planta.
- Recoñecer os principais accidentes xeográficos.
- Recoñecer acontecementos históricos relevantes.



INGLÉS

Ao finalizar o 2º curso de EP o seu fillo/a debería saber, alomenos:

- Respostar de xeito sinxelo a peticións, instrucións.
- Empregar aspectos da comunicación como saudar, despedirse, presentarse ,falar de gustos,..
- Identificar os números do 1-20, tempo, froitas, acción e adxectivos, medios de transporte..
- Identificar algúns elementos específicos en textos orais, con axuda de elementos lingüísticos ou non lingüísticos.



Indicadores de Avaliación

Por norma xeral , en todas as materias, serán os seguintes:

- Probas Obxectivas (orais e escritas)
- Realización de tarefas propostas
- Traballo na aula
- Actitude

*Importante destacar, na área de lingua inglesa, se traballan e avalían as catro destrezas por igual: (listening, reading, writing and speaking).