

BENVIND@S Á ESCOLA

PLAN DE ACOLLIDA DE EDUCACIÓN INFANTIL
CEIP PLURILINGÜE ISIDRO PARGA PONDAL
EQUIPO DE EDUCACIÓN INFANTIL
DEPARTAMENTO DE ORIENTACIÓN

IMPORTANCIA DA ENTRADA ESCALONADA

**ESTABLECEMENTO
GRADUAL DA
RELACIÓN
AFECTIVA**

**COÑECEMENTO
PROGRESIVO DOS
COMPAÑEIROS**

**EXPLORACIÓN DA
AULA E ESPACIOS
ESCOLARES**

**ACOLLIDA
PERSONALIZADA E
MELLOR ATENCION EN
MOMENTOS DE
ANGUSTIA**

**NORMATIVA E
CRITERIOS
PEDAGÓXICOS**

**HABITUACIÓN AOS
DIFERENTES
MOMENTOS DA
XORNADA**

ORDE do 12 de xuño de 2017



COMO É O NOSO PERIODO DE ADAPTACIÓN?

Xoves 8		Venres 9	
Grupo A	9:45 - 11:15	Grupo C	9:45 - 11:15
Grupo B	12:15- 13:45	Grupo D	12:15 - 13:45

horario	Luns 12	Martes 13	Mércores 14	Xoves 15	Venres 16
9:45 11:15	Grupos A + B	Grupos A + C	Grupos A + D	Grupos C + D	Grupos B + D
12:15 13:45	Grupos C + D	Grupos B + D	Grupos B + C	Grupos A + B	Grupos A + C

ASIGNACIÓN GRUPOS:

GRUPO A : PRIMEIRO APELIDO DA **A** á **C** (ambas incluídas).

GRUPO B: PRIMEIRO APELIDO DENDE **D** á **MAN** (ambos incluídos).

GRUPO C: PRIMEIRO APELIDO DENDE **MAR** á **R** (ambas incluídas).

GRUPO D: PRIMEIRO APELIDO DENDE **S** á **Z** (ambas incluídas).



NON HAI UN PERIODO DE ADAPTACIÓN ESTÁNDAR: os vosos fillos/as pódense mostrar:

- **Tranquilos**
- **Observadores**
- **Chorando**
- **Enfadados**

**A nosa misión é acompañar e facilitar este proceso...
Como?**

Como?

**REFORZAR AUTONOMÍA, HÁBITOS E
RUTINAS (Xa desde set.)**

NON ALONGAR AS DESPEDIDAS

NON UTILIZAR AMEAZAS NIN CHANTAXES

FALAR EN POSITIVO DO CENTRO

MANTER UNHA ACTITUDE TRANQUILA

CONFIAR NO EQUIPO EDUCATIVO

A nosa escola

As instalacións:

- Un edificio e patio independente.
- Unha aula para cada nivel co baño compartido.
- Aula de usos múltiples.
- Biblioteca.
- Aulas de AL, PT.
- Aula de música.

Os servizos:

- Almorzos
- Comedor
- Actividades Extraescolares
- Transporte



A nosa escola

- O profesorado:

Oito mestras especialistas en E.I.

- Seis titoras.
- Dúas mestras de apoio.

Mestras especialistas en:

- Lingua Estranxeira
- Música
- Relixión
- AL
- PT



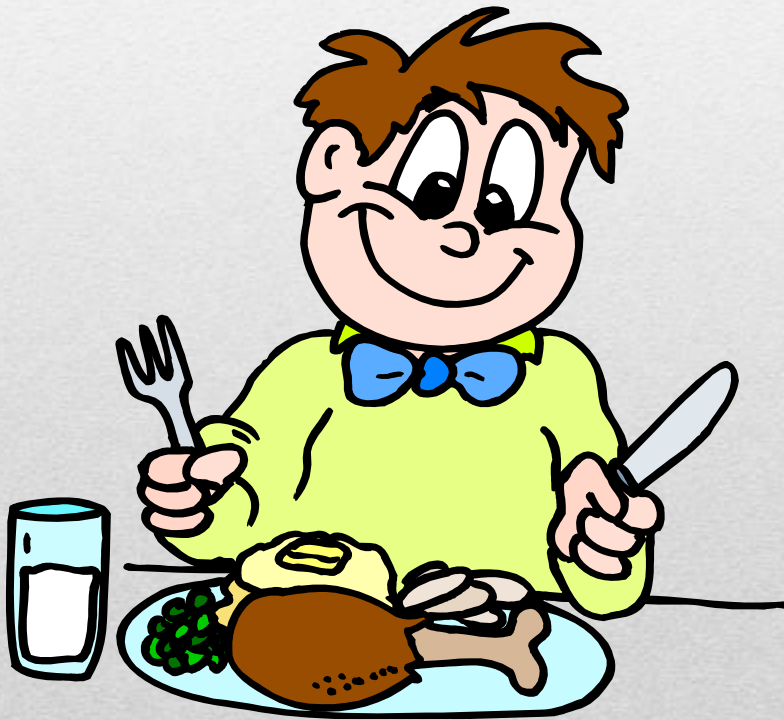
Hábitos de autonomía



- Facer as cousas por si sós/soas.
- Abotoarse/desabotoarse.
- Subir e baixar escaleiras.
- Espirse e vestirse (abrigo, pantalón, mandilón, ...)
- Subir e baixar pantalóns.

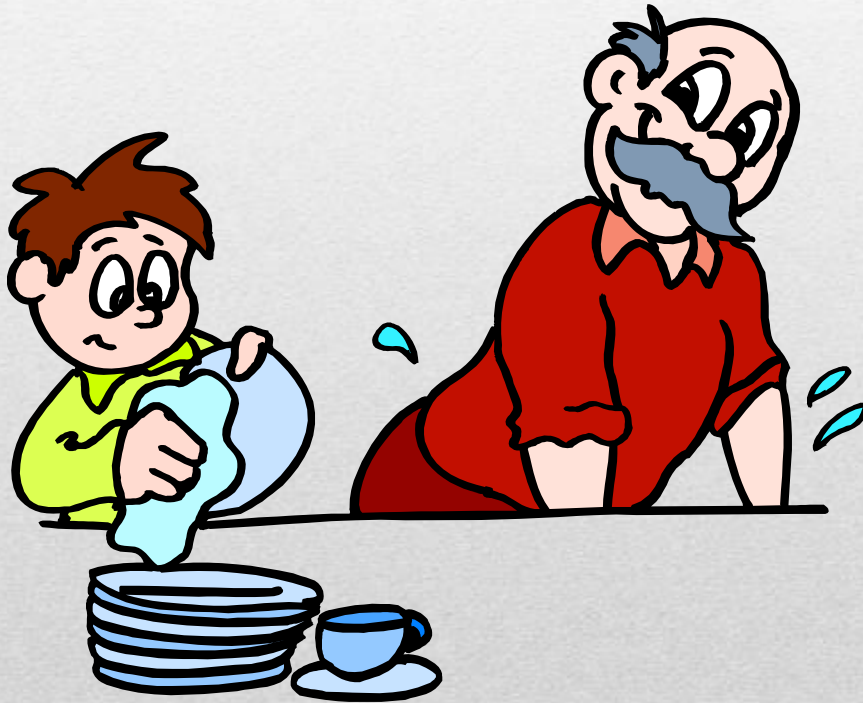
MAIOR AUTONOMÍA IMPLICA
MAIOR AUTOESTIMA E
MAIOR INICIATIVA

Hábitos de hixiene - alimentación



- Lavar as mans.
- Ir ao baño, limpase.
- Limpar os mocos.
- Retirar o cueiro.
- Comer e beber sós/soas.
- Eliminación de chupete, biberón e comida triturada. (Linguaxe).

Hábitos de orde



- Procurar que recollan os seus xoguetes.
- Ir ordenando a súa habitación.
- Colaborar en tarefas domésticas.

Axudar ao desenvolvemento

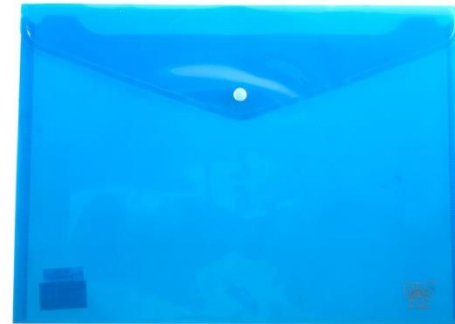
- Reforzar a linguaxe:
 - Eliminar comida triturada, masticar potencia a fala.
 - Falar moito con eles.
 - Correxirles na pronuncia dos sons que son capaces de pronunciar. /r/ e sinfóns a partir dos 5 anos.
 - Cantarlles, ler contos, xogar, ...
 - Evitar a fala de bebé.
 - Dar pequenas responsabilidades favorecendo a autonomía.
 - Evitar a sobreprotección.
 - Favorecer a súa integración no contorno: pasear, coñecer sitios novos, ...
 - Controlar o tempo/contido de “pantallas” (non máis de 30 minutos ao día).
-

Normas

- Entradas e saídas puntuais (9:10 – 13:50). Unha vez rematado o período de adaptación os nenos e nenas entrarán na súa fila.
 - Puntualidade: ás 9:15 pecharase a porta. Pasada esta hora, as entradas faranse pola porta principal e asinarase en conserxería unha nota de retraso que se entregará á titora. Só se poderá entrar nos cambios de hora.
 - Débense xustificar as faltas, retrasos ou saídas no horario escolar (asinar xustificante).
 - Se o neno ou nena é recollido por outra persoa non habitual deberá comunicarse por escrito á titora.
 - Se hai algunha variación co alumnado de transporte ou comedor deberá avisarse por escrito. Os avisos de comedor serán realizados directamente co servizo de comedor.
-

- Roupa cómoda, tipo chandal. Calzado con velcro. Nin lazos, nin cintos nin bodis. MENOS IMPEDIMENTOS MÁIS AUTONOMÍA.
 - Deben traer unha muda completa.
 - Deben trae un mandilón, aberto por diante e con botóns.
 - Colocar nos colos das cazadoras, mandilón e chaquetas unha cinta ampla co seu nome para poder colgalas no percheiro.
-

- Convén que traian unha mochila mediana sen rodas co nome posto.
- Revisar as mochilas diariamente xa que van notas e avisos nun sobre.



Merendas: Saudables. Avisar de alerxias para ter en conta.

Material: pago/cooperativa

Hora de titoría: luns de 16:00 – 17:00 con cita previa por teléfono ou telemática.

Importancia de ter actualizados os teléfonos de contacto e de que estean **OPERATIVOS.**

RECOMENDACIÓNS

Respectar as normas (fundamental para evitar conflitos) e confiar no equipo docente.

Intercambiar coa mestra toda a información que facilite un maior coñecemento dos nenos/as.

MOITAS GRAZAS E BENVID@S Á ESCOLA
