

O teu fillo ou a túa filla
comeza agora na escola?

Ten algunha destas patoloxías?

1. Alerxia a algún alimento.
2. Epilepsia.
3. Diabetes.



Non te preocupes!

Dispoñemos dun programa especial
para estes nenos e estas nenas.

XUNTA DE GALICIA
CONSELLERÍA DE EDUCACIÓN
E ORDENACIÓN UNIVERSITARIA

XUNTA DE GALICIA
CONSELLERÍA DE SANIDADE

SERGAS
Servizo Galés de Saúde

Urxencias
Son horas 061

XUNTA DE GALICIA

Alerta escolar!

Alerta escolar!

O teu fillo
ou a túa filla
comeza
agora na
escola?



Como
entramos
no programa?

- 1.** Informe médico:
diagnóstico e
recomendacións
asistenciais.
- 2.** Formulario asinado por
pais/nais ou titores/titoras, coa
declaración de conformidade
de rexistro en arquivos
informáticos, dos datos do
nenho ou da nena.
- 3.** O centro escolar tramitará
o expediente a Urxencias
Sanitarias 061.
- 4.** Urxencias Sanitarias 061 contactará co centro
para dar razón do rexistro.
- 5.** Se é necesaria a disposición no centro
dalgunha especialidade farmacéutica,
deberá ser achegada pola familia do
nenho ou da nena, rotulada co nome e
renovada cada curso.



Alerta escolar!

Que facemos cando
ocorra algunha crise?

Comunicar co 061
(mellor por teléfono móbil ou sen fíos)

Facilitar o estado do nenho
ou da nena:

- Consciente? Si ou non.
- Dificultade respiratoria? Si ou non.

O persoal médico do 061 realiza
indicacións, informa do recurso
mobilizado e do tempo que
tardará en chegar.

Alerta escolar!

Atención
inmediata
e
eficiente



Que é alerta escolar?

É un programa que quere facilitar a atención inmediata e eficiente dos nenos e das nenas escolarizados que teñen unha patoloxía crónica e poden desenvolver en calquera momento unha crise.



Que teño que facer para apuntalo?

- 1.** Ter un informe médico co diagnóstico e recomendacións asistenciais.
- 2.** Asinar un formulario coa declaración de conformidade de rexistro dos datos do neno ou da nena, en arquivos informáticos.
- 3.** O centro escolar con isto tramitará o expediente a Urgencias Sanitarias 061.

Despois disto, que ocorre?

- Urgencias Sanitarias 061 contactará co centro para dar razón do rexistro.
- Se é necesaria a disposición no centro da algunha especialidade farmacéutica, deberá ser achegada pola familia do neno ou da nena, rotulada co nome e renovada cada curso.



Cando ocorra algunha situación que afecte o neno ou a nena:

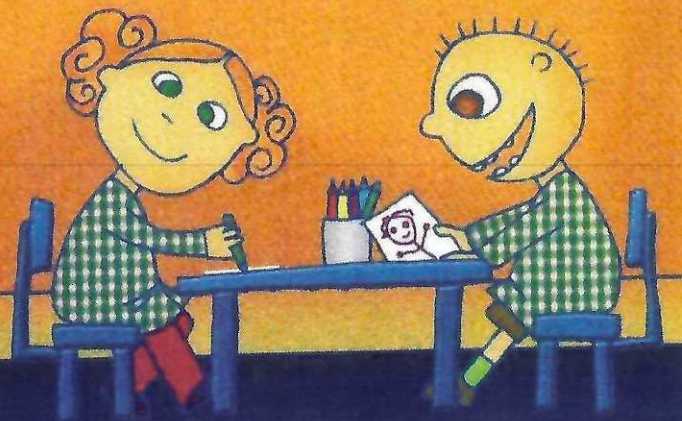
Chamada ao 061

(melior por teléfono móbil ou sen fíos)

Facilitar o estado do neno ou da nena:

- Consciente? Si ou non.
- Dificultade respiratoria? Si ou non.
- Calquera outro sintoma.

O persoal médico do 061 que está ao outro lado do teléfono, fará indicacións sobre como tratar ao neno ou á nena; ademais de informar que recurso move e canto pode tardar en chegar.



Que é alerta? escolar?

É un programa que quere facilitar a atención inmediata e eficiente dos nenos e das nenas escolarizados que teñen unha patoloxía crónica e poden desenvolver en calquera momento unha crise

Cales son as ditas patoloxías?

- 1. CRISES ALÉRXICAS (ANAFILAXIA)** por exposición a alérxenos alimentarios.
- 2. CRISES COMICIAIS** (epilepsia nas súas diferentes formas).
- 3. CRISES DIABÉTICAS** (en xeral hipoglicemias).

Alerxias alimentarias

Reacción alérxica xeral por consumo dalgun alimento ao que se está sensibilizado.

- Produce:
1. Comechón intensa.
 2. Urticaria.
 3. Dificultade respiratoria.
 4. Alteracións gastrointestinais: náuseas, vómitos, diarrea, dor abdominal.

Crises comiciais

- Comezo brusco.
- Perda da conciencia con caída ao chan.
- Rixidez de todo o corpo.
- Pequeno gruñido ou grito.
- Falta de respiración e coloración azulada da cara.
- Movementos bruscos de todo o corpo.
- Espuma pola boca.
- Relaxación. Recuperación da conciencia. Non recorda nada do sucedido. Está confuso.

Crises diabéticas

Hipoglicemia: descenso importante do nivel de azucre en sangue.

- Manifestase:**
1. Mareo, sudoración.
 2. Palidez, visión borrosa.
 3. Dor de cabeza, dor abdominal.
 4. Podese producir perda de conciencia.

**Canto máis rápido comecen os síntomas,
máis grave é o cadro.**

PODE CHEGAR A SER UNHA URXENCIA VITAL

- Tras recoñecer o cadro, o persoal médico do 061 recomendará a administración de **ADREJECT®**.
- Siga as instrucións ata que chegue o recurso.

NON

- Suxeite o paciente durante a crise.
- Intente abrírlle a boca se a ten pechada.

SI

- Retire todo aquilo que o poida lesionar (cadeiras, radiadores).
- Afrouxe a roupa.
- Póñalo de lado.
- **CHAME O 061.**

SI

- Administre azucre ou alimentos ricos en azucre en pacientes conscientes.
- Se non está consciente, coloqueeo en posición lateral.
- **CHAME O 061.**

