

Nome:..... Número:.....

1 Indica se se trata dunha *paisaxe natural* ou unha *paisaxe humanizada*:

– Unha paisaxe con ríos, bosques e camiños:.....

– Unha paisaxe con ríos, bosques e montañas:.....

2 Debuxa a silueta dunha montaña e localiza estes elementos:

Cima	Rochas
Ladeira / Aba	Bosques
Pé	Río
Prados	Val



3 Explica que traballos realizan as persoas que viven na chaira:

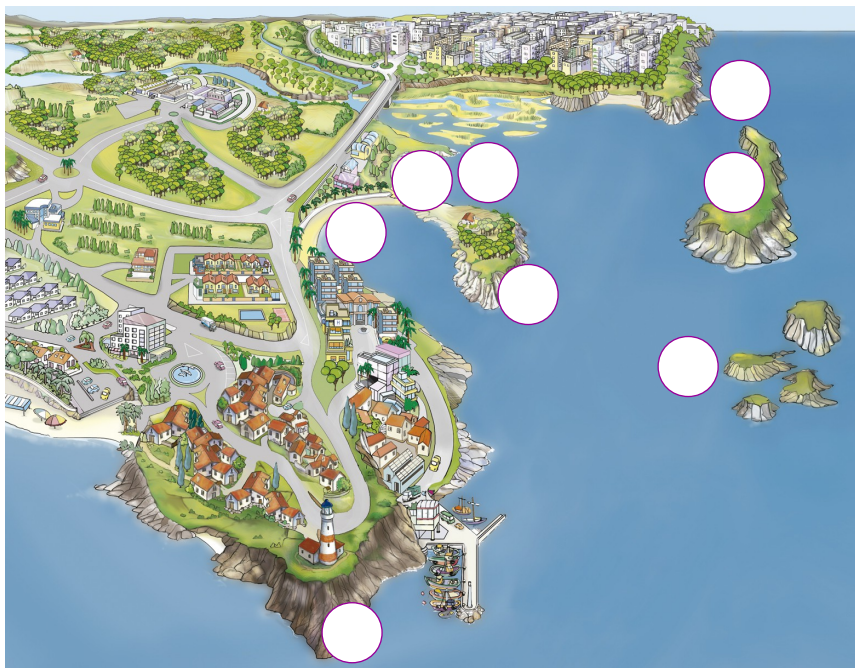
.....

.....

.....

4 Localiza neste debuxo as seguintes formas do relevo:

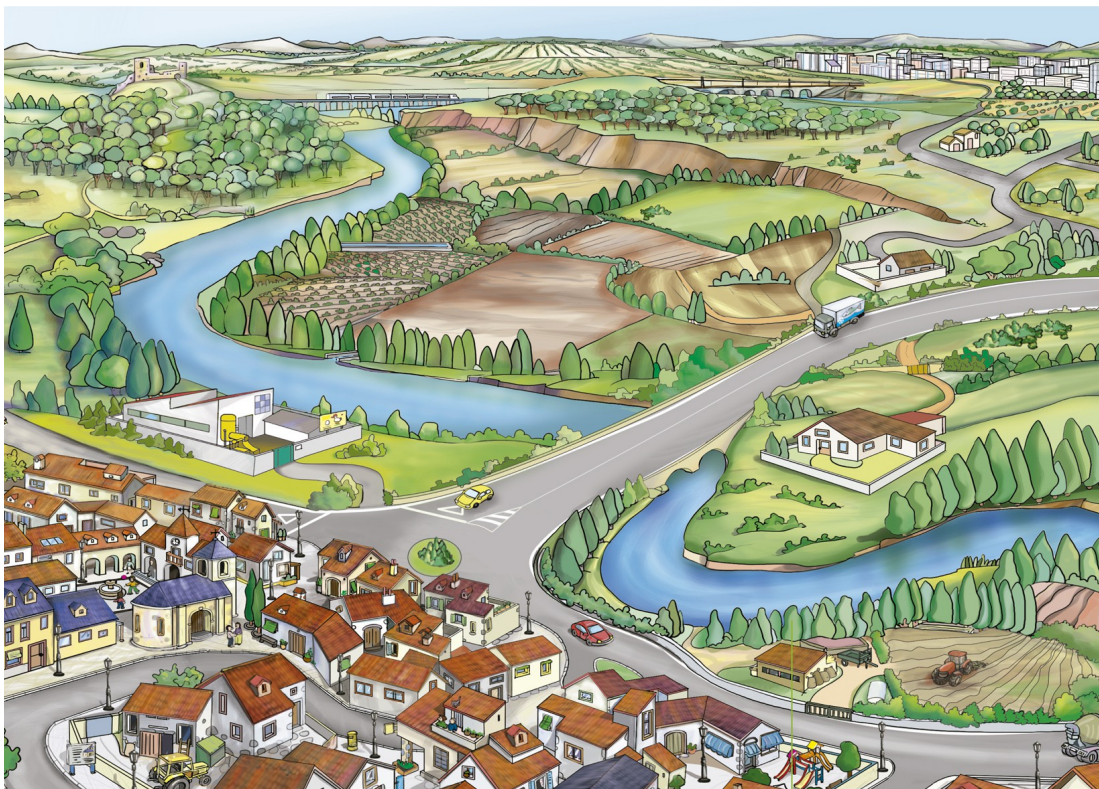
- 1 Illa
- 2 Cabo
- 3 Golfo
- 4 Istmo
- 5 Baía
- 6 Estreito
- 7 Península
- 8 Arquipélago



Nome:.....

Número:.....

5 Observa este debuxo e contesta as preguntas seguintes:



– Localiza algúns elementos naturais desta paisaxe:

.....

– Agora escribe o nome dalgúns dos elementos humanos:

.....

– Hai algún punto da paisaxe onde se xere contaminación? Cal?

.....

– Podes detectar algunha zona que sufrise deforestación? Por que?

.....

.....

– Cres que algunha rexión é susceptible de protección? Cal? Por que?

.....

.....

Nome:.....

Número:.....

6 Fíxate nas seguintes imaxes e escribe debaixo de cada unha delas se fan referencia á *montaña*, á *chaira* ou á *costa* :



.....

.....

.....

7 Indica se estas afirmacións son verdadeiras (V) ou falsas (F):

- As aldeas da costa son pequenas.
- As aldeas de montaña acostuman ser pequenas.
- As aldeas da chaira están ben comunicadas.

8 Clasifica os seguintes elementos no lugar correspondente:

Estrada

Aldea

Auga

Campo

Outeiro

Vexetación

– Elementos da natureza:.....

– Elementos humanos:.....

9 Que elementos naturais atopamos na montaña?

- A A chaira, a montaña e a costa.
- B A auga, a vexetación e o relevo.
- C A vexetación, a praia e o relevo.
- D Os camiños, as árbores e a praia.

Nome:..... Número:.....

10 Existen dúas paisaxes en función dos elementos que conteñen. Cales son?

- A paisaxe está formada só por elementos naturais.
- A paisaxe é o que contén algún elemento humano.

11 Cando os bosques son substituídos por campos. Que acción ten lugar?

- A Inundación.
- B Deforestación.
- C Contaminación.
- D Sobreexplotación.

12 En que lugares hai máis cantidade de vexetación?

- A Nas aldeas.
- B No fondo do val.
- C Nas cimas das montañas.
- D Nas ladeiras das montañas.

13 É certo que na chaira as comunicacións son difíciles? Por que?

.....

.....

.....

14 Indica que formas do relevo poden observarse na chaira:

- A A chaira, os campos e a meseta.
- B A meseta, a depresión e o outeiro.
- C A meseta, a chaira e a depresión.
- D A depresión, os campos e a meseta.

Nome:..... Número:.....

15 Existen costas altas e costas baixas. Escribe o nome das formas do relevo que se forman nunhas e noutras.

- Cando as montañas chegan ata o mar forman
- Cando as terras que están xunto ao mar son chas forman

16 É certo que na costa as persoas traballan unicamente na pesca. Por que?

.....

.....

17 Como se chama a forma do relevo na que unha parte de terra está rodeada de auga por todas as partes menos por unha?

- A Cabo.
- B Golfo.
- C Istmo.
- D Península.