

1 Relaciona.

A auga é incolora porque...



non ten olor

A auga é inodora porque...



non ten sabor

A auga é insípida porque...



non ten cor

2 Escribe en que estado se encontra a auga.

Como pasou dun estado a outro?

Colorea frío = azul ou calor = vermello segundo corresponda.



Frío

Calor





Frío

Calor

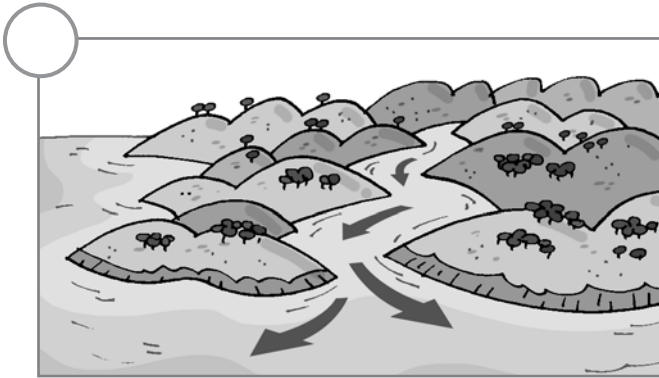


3 Escribe na columna que corresponda.

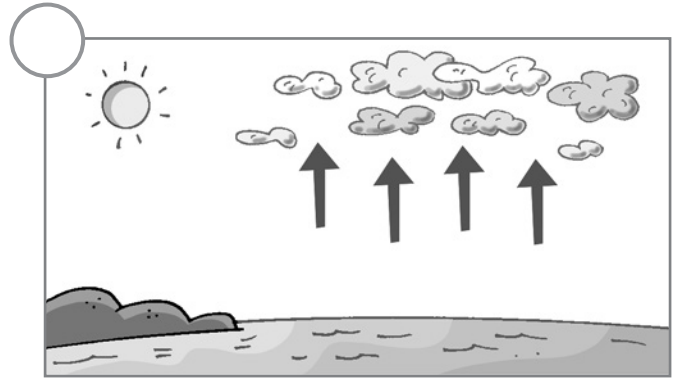
mar – glaciar – nube – océano – río – lagoa

Auga doce	Auga salgada

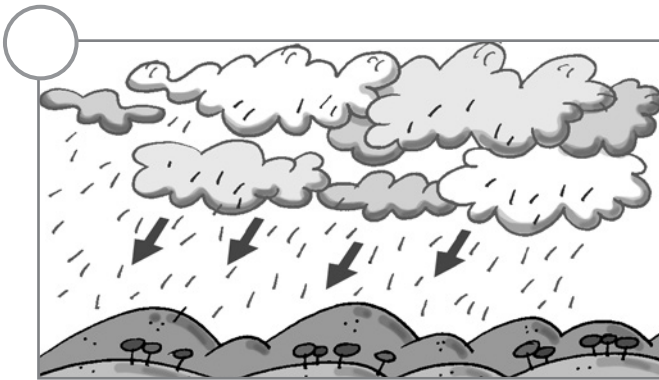
4 Observa, le e ordena as etapas do ciclo da auga do 1 ao 4.



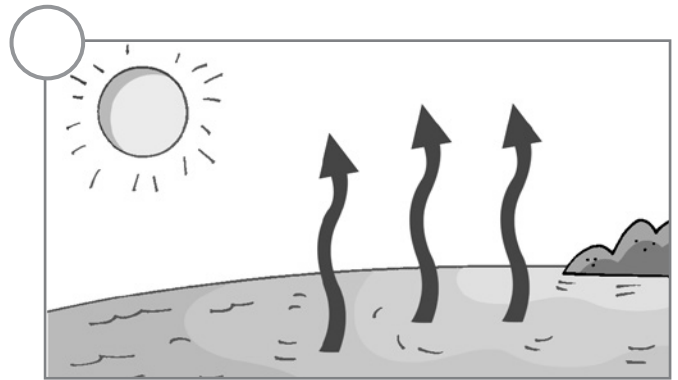
A auga volve ao mar.



Fórmanse as nubes.



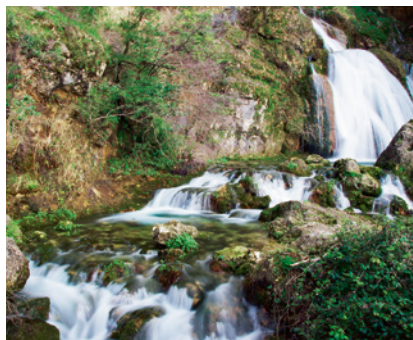
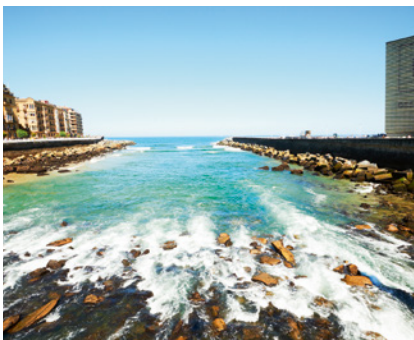
A auga das nubes cae en forma de chuvia, neve ou sarabia.



A calor do Sol evapora a auga do mar.

5 Observa as imaxes destes ríos e rodea seguindo o código:

Curso alto = verde Curso medio = vermello Curso baixo = azul



6 Escribe para que podemos usar a auga non potable.