

## Unidade 1. Os seres vivos

Nome: \_\_\_\_\_ Curso: \_\_\_\_\_ Data: \_\_\_\_\_

**1. Ademais dos cinco reinos, de que outra forma cres que se poden clasificar os seres vivos? Escribe SI, se estás de acordo e NON, se non o estás.**

Polo número de células: unicelulares ou pluricelulares.	
Polo tipo de reprodución: asexual ou sexual.	
Pola cor dos ollos.	
Pola forma de conseguir alimentos: autótrofos ou heterótrofos.	

**2. Completa a oración con unha destas opcións. Subliña a correcta.**

Crese que existen no planeta aproximadamente nove millóns de...

- ... animais.
- ... especies.
- ... seres vivos.
- ... seres inertes.

## Unidade 1. Os seres vivos

Nome: \_\_\_\_\_ Curso: \_\_\_\_\_ Data: \_\_\_\_\_

### Como somos os seres vivos?

#### 1. Risca a opción incorrecta en cada parella de palabras.

- Os seres vivos / inertes están formados por células e realizan as funcións básicas / vitais.
- As plantas inxiren / fabrican o seu propio alimento, por iso reciben o nome de autótrofas / heterótrofas.
- A función de relación / nutrición é a encargada de recibir estímulos do exterior e de realizar / bloquear as respostas.
- A función de reproducións é a encargada de eliminar / producir novos individuos de diferente / a mesma especie.

#### 2. Ordena de menor (1) a maior (5) os niveis de organización nos seres pluricelulares.

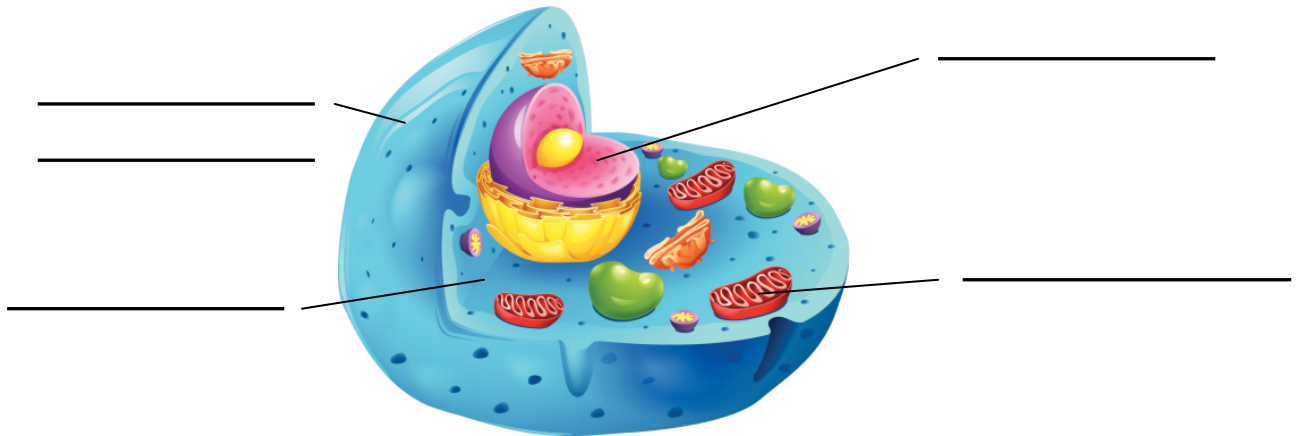
Órgano	
Célula	
Aparato o sistema	
Organismo	
Tecido	

# Unidade 1. Os seres vivos

Nome: \_\_\_\_\_ Curso: \_\_\_\_\_ Data: \_\_\_\_\_

## As células e os tecidos

1. Escribe os nomes das partes da célula sinalados. Despois, responde as preguntas seguintes.



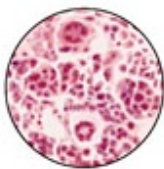
- Subliña a opción correcta.

Esta imaxe corresponde a unha célula animal / vexetal.

- Que partes das células vexetais non están nas células animais?

Os cloroplastos e a parede celular.

2. Une cada imaxe de tecido co seu nome.



Tecido epitelial

Tecido muscular

Tecido nervioso

Tecido  
conjuntivo

## Unidade 1. Os seres vivos

Nome: \_\_\_\_\_ Curso: \_\_\_\_\_ Data: \_\_\_\_\_

### A árbore da vida

#### 1. Subliña as características que serven para agrupar os seres vivos nos cinco Reinos.

- Número de células.
- Tipo de pel.
- Forma de desprazamento.
- Modo de reprodución.
- Tipo de nutrición.

#### 2. Clasifica cada Reino segundo o seu modo de alimentación.

Organismo	Heterótrofos	Autótrofos
Plantas		
Animais		
Fungos		
Moneras		

## Unidade 1. Os seres vivos

Nome: \_\_\_\_\_ Curso: \_\_\_\_\_ Data: \_\_\_\_\_

### Moneras, Protistas e Fungos

#### 1. Completa a táboa cos seguintes seres vivos e di se son perjudiciais ou non.

Lévedos / Bacterias da carie / Protozoo da malaria

Reino	Nome	Prejudiciais
Fungos		
Protistas		
Moneras		

#### 2. Risca o intruso de cada listaxe e nomea o Reino ao que pertencen os demais seres vivos.

• cogomelo / alga / penicilina / lévedo                      Reino \_\_\_\_\_

• lévedo / paramecio / alga parda / protozoo                      Reino \_\_\_\_\_

## Unidade 1. Os seres vivos

Nome: \_\_\_\_\_ Curso: \_\_\_\_\_ Data: \_\_\_\_\_

### As plantas

#### 1. Relaciona as columnas.

- Anxiosperma

Ser vivo que fabrica o seu propio alimento, como fan as plantas.

- Fento

Planta sen flores que ten grandes follas.

- Autótrofo

Proceso polo que a planta obtén nutrientes e libera osíxeno.

- Fotosíntese

Planta que ten flores que forman froitos.

#### 2. Ordena do 1 ao 4 o proceso da fotosíntese.

	Nas follas o dióxido de carbono, a luz e o zume bruto combínanse para formar as substancias nutritivas.
	Despréndese osíxeno.
	O zume elaborado distribúese por toda a planta.
	A raíz toma do solo a auga e as substancias minerais que necesita.

## Unidade 1. Os seres vivos

Nome: \_\_\_\_\_ Curso: \_\_\_\_\_ Data: \_\_\_\_\_

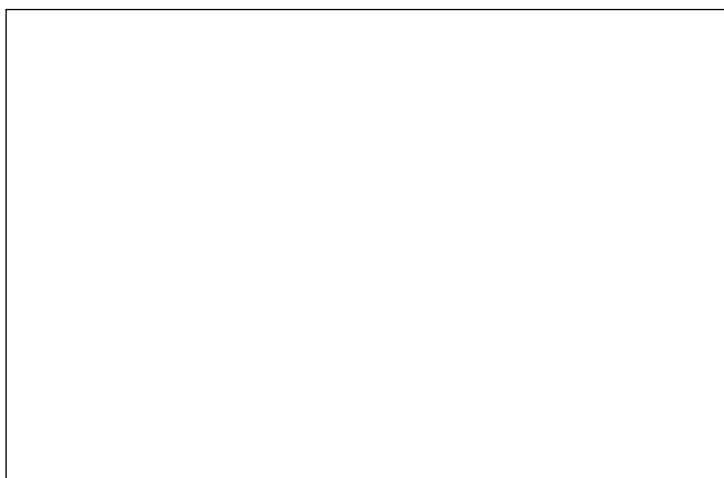
### Os animais

1. Completa a táboa, como no exemplo, tendo en conta o grupo ao que pertence cada animal.

Animais	Invertebrados	Vertebrados
Ameixa	Molusco	
Oso		
Avestruz		
Esponxa		
Sardiña		
Coral		
Lagarta		
Araña		

2. Debuxa un animal segundo as seguintes pistas e noméao.

- Vertebrado.
- Acuático.
- Respira por pulmóns.
- Vivíparo.
- Mamífero.



Este animal é: \_\_\_\_\_

## Unidade 1. Os seres vivos

Nome: \_\_\_\_\_ Curso: \_\_\_\_\_ Data: \_\_\_\_\_

### Tomamos apuntamentos

#### 1. Le atentamente o texto e logo responde as preguntas.

Valentín sempre foi bo estudante. Antes de comezar cada clase adoita ler o tema que vai explicar o profesor para ter unha idea inicial.

Unha vez na aula senta preto do profesor para escoitar mellor, pero como quere anotalo todo e non lle dá tempo, ás veces deixa as frases a medias e, ao preguntarlles aos seus compañeiros, perde o fío do que conta o profesor. Esquece escribir os títulos de cada apartado, non separa as ideas en parágrafos, nin inclúe gráficos nin debuxos.

Cando chega á casa non sabe como ordenar os apuntamentos e pensa que tomar apuntamentos na clase é unha perda de tempo.

- Sabe Valentín tomar ben os apuntamentos? Por que?

---

---

---

- Cres que Valentín sabe organizar as ideas adecuadamente?

---

---

---