

1

Nome e apelidos:

Data:

Ciencias Sociais 2.º

Ficha

1

1 Escribe rúa, praza e barrio onde corresponda:



| |
|--|
| |
| |
| |

| |
|--|
| |
| |
| |

| |
|--|
| |
| |
| |

2 Rodea a opción adecuada para describir esta localidade:



- Os edificios son baixos / altos
- Hai moito / pouco tráfico
- Viven poucas / moitas persoas
- É unha vila / unha cidade

3 Le e escribe verdadeiro (V) ou falso (F).

Un municipio é unha vila grande.

Un municipio pode estar formado por unha ou varias localidades.

O alcalde ou a alcaldesa dirixe e organiza a localidade.

Para poder votar hai que ser maior de 20 anos.

4 Colorea os traballadores e as traballadoras municipais:

| | | | |
|---------------------|-----------|-----------|-----------|
| recollector de lixo | alcaldesa | froiteiro | médico |
| bibliotecario | zapateira | camareira | profesora |

5 A que edificio público deben ir? Le e une:



Oficina de correos

Biblioteca

Centro de saúde

6 Que sinal nos informa de que hai un paso de peóns?
Coloréao como corresponde.



7 Debuxa unha comida ou sobremesa tradicional da túa localidade.

Como se chama?

1

Nome e apelidos:

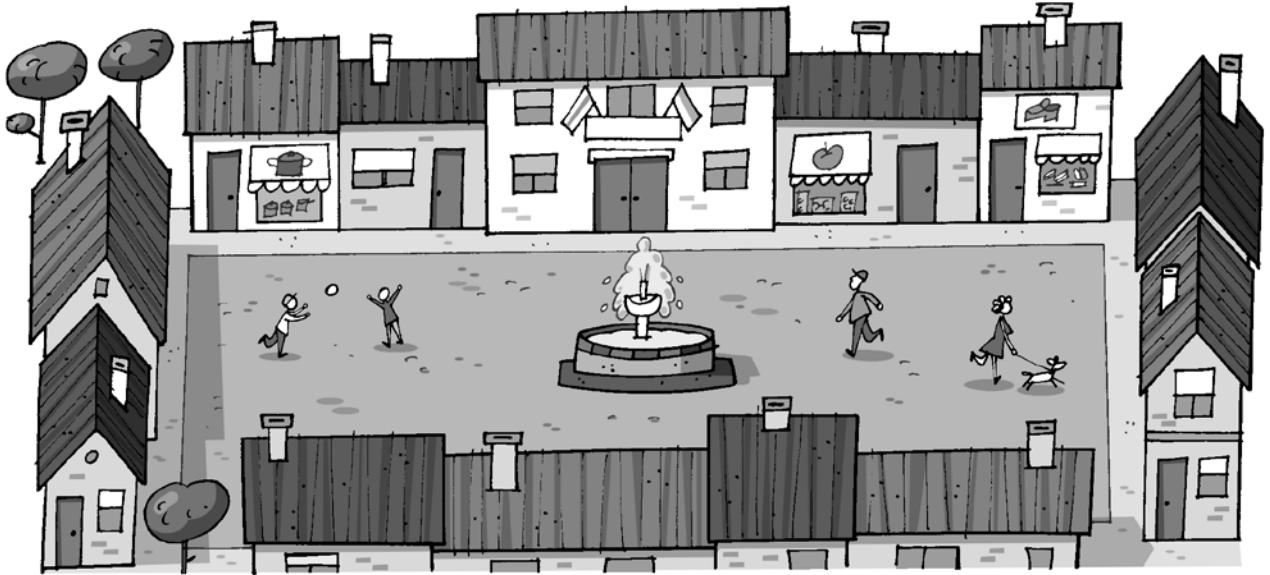
Data:

Ciencias Sociais 2.º

Ficha

2

1 Observa a imaxe. Rodea a resposta adecuada e explica.



É unha vila / unha cidade porque

.....

.....

.....

2 Estas persoas son traballadores e traballadoras municipais. Quen son? En que edificio traballan? Cales son as súas funcións?



Ela é

El é

A súa función é

A súa función é

.....

.....

.....

.....

3 Subliña as oracións correctas:

- O concello organiza as festas da localidade.
- Os veciños e as veciñas non poden colaborar nas festas do barrio.
- Os varredores e as varredoras encárganse de limpar nas festas do barrio, os veciños e as veciñas non poden colaborar na limpeza.
- É obriga de todos e todas ter o noso barrio limpo e coidado.

4 Debuxa e colorea os sinais segundo corresponda.

1. Perigo, pasos de nenos.

2. Obrigatorio xirar á dereita.

**5 Pensa nunha festa que se celebre na túa localidade e contesta:**

Como se chama?

Cando se celebra?

Como participas ti nela?

1 Relaciona.

A auga é incolora porque...



A auga é inodora porque...



A auga é insípida porque...



non ten olor

non ten sabor

non ten cor

2 Escribe en que estado se encontra a auga.

Como pasou dun estado a outro?

Colorea frío = azul ou calor = vermello segundo corresponda.



Frío

Calor





Frío

Calor

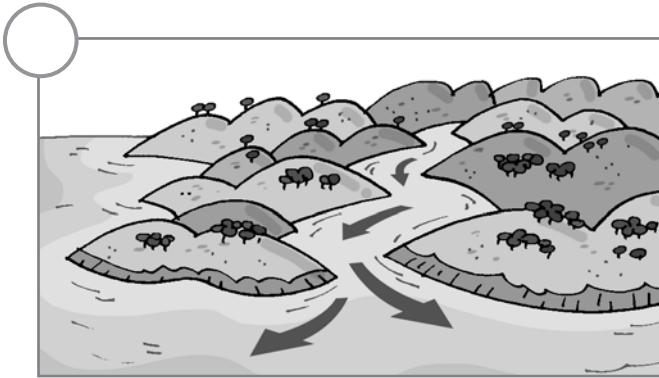


3 Escribe na columna que corresponda.

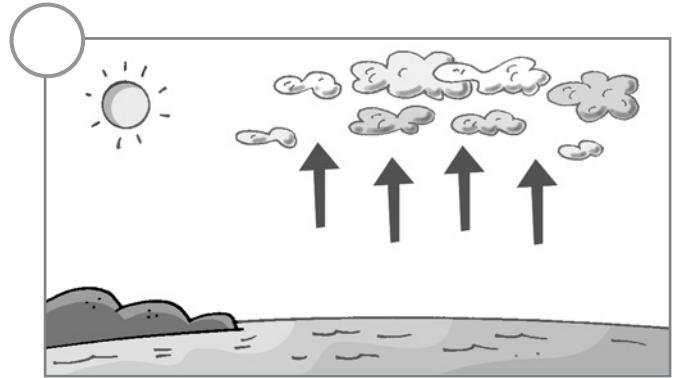
mar – glaciar – nube – océano – río – lagoa

| Auga doce | Auga salgada |
|-----------|--------------|
| | |

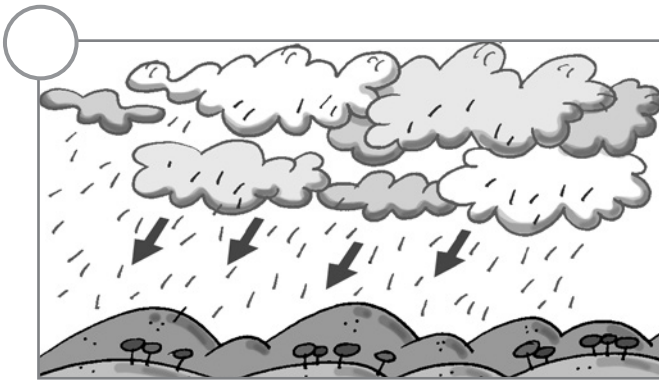
4 Observa, le e ordena as etapas do ciclo da auga do 1 ao 4.



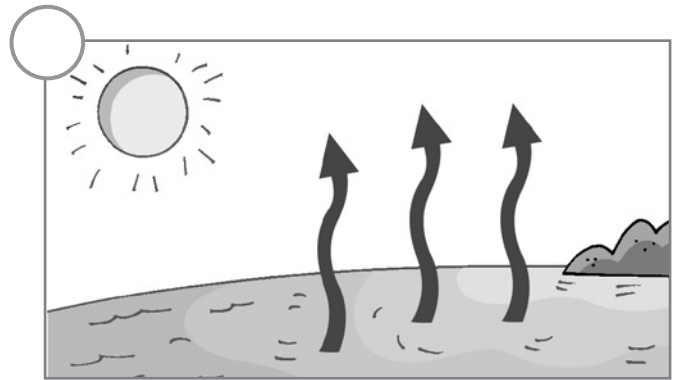
A auga volve ao mar.



Fórmanse as nubes.



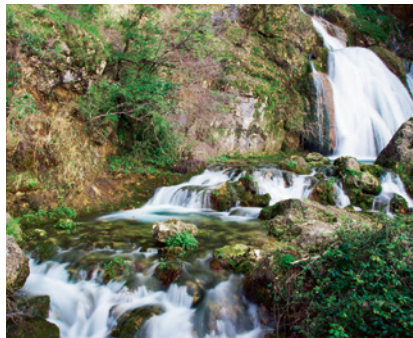
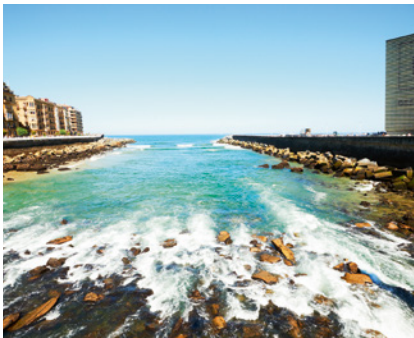
A auga das nubes cae en forma de chuvia, neve ou sarabia.



A calor do Sol evapora a auga do mar.

5 Observa as imaxes destes ríos e rodea seguindo o código:

Curso alto = verde Curso medio = vermello Curso baixo = azul



6 Escribe para que podemos usar a auga non potable.