

MATEMÁTICAS U.10

Nombre:

Fecha: 27/05/2020

SUMA DE ÁNGULOS

1º Colocamos los **grados debajo de los grados**, los **minutos debajo de los minutos** y los **segundos debajo de los segundos**

2º Sumamos.

3º **No podemos tener 60 o más segundos** ni 60 o más minutos, si eso sucede **restamos 60 y sumamos 1** a la unidad siguiente.

$$\begin{array}{r} 32^\circ 45' 30'' \\ + 25^\circ 28' 40'' \\ \hline 57^\circ 73' 70'' \end{array} \quad \rightarrow \quad \begin{array}{r} 32^\circ 45' 30'' \\ + 25^\circ 28' 40'' \\ \hline 57^\circ 73' 70'' \\ \hline +1' - 60'' \\ \hline 57^\circ 74' 10'' \\ \hline +1^\circ - 60' \\ \hline 58^\circ 14' 10'' \end{array}$$

No podemos tener 70''

No podemos tener 74''

RESTA DE ÁNGULOS

1º Colocamos los **grados debajo de los grados**, los **minutos debajo de los minutos** y los **segundos debajo de los segundos**

3º **No podemos restar** un número más **pequeño a** otro más **grande**, si eso sucede deberemos restar **1 a los grados (si restamos minutos)** o a los minutos **(si restamos segundos)** y sumamos **60** al número que vamos a restar. **Convertimos 1** unidad en 60 de la siguiente.

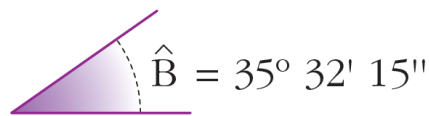
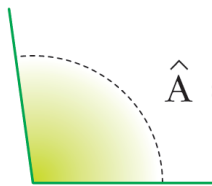
3º Restamos.

No podemos restar $50'' - 55''$ $\xrightarrow{\hspace{1cm}}$
$$\begin{array}{r} 46^\circ 43' 50'' \\ - 32^\circ 40' 55'' \\ \hline \end{array}$$
 $\xrightarrow{\hspace{1cm}}$ **Convertimos 1 minuto en 60 segundos.**
 $43' - 1' = 42$ y $50'' + 60'' = 110$

$\xrightarrow{\hspace{1cm}}$
$$\begin{array}{r} 46^\circ 42' 110'' \\ - 32^\circ 40' 55'' \\ \hline \end{array}$$
 $\xrightarrow{\hspace{1cm}}$
$$\begin{array}{r} 46^\circ 42' 110'' \\ - 32^\circ 40' 55'' \\ \hline 14^\circ 2' 55'' \end{array}$$

Página 150: 1, 2, 3.

1. Suma los ángulos siguientes:

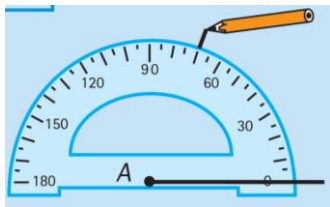


2. Calcula esta suma y esta resta.

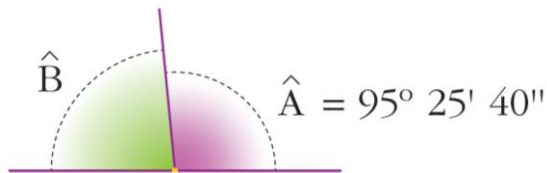
$$\begin{array}{r} 18^\circ 29' 55'' \\ + 32^\circ 43' 15'' \\ \hline \end{array}$$

$$\begin{array}{r} 59^\circ 23' 29'' \\ - 48^\circ 35' 45'' \\ \hline \end{array}$$

3. ¿Cuánto mide el ángulo B?

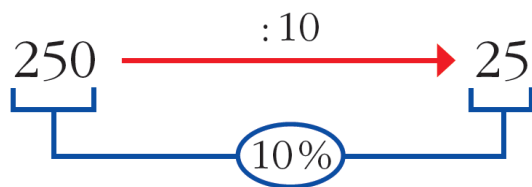


Pista: los ángulos A y B son ángulos suplementarios, es decir, juntos suman 180°



Página 149: Cálculo mental.

* Calculamos el 10% de una cantidad.



1º Recordad lo que os enseñé en clase: **todos los números tienen una coma**, y cuando dividimos o multiplicamos por un 1 seguido de ceros movemos esa coma.

Ejemplo: el número 5 = es en realidad = 5,0

2º Cuando dividimos por un 1 seguido de ceros, movemos la coma hacia la izquierda tantas veces como ceros tenga.

250 es en realidad 250,0 Entonces $250, : 10 = 25$

$10\% \text{ de } 30 =$

$10\% \text{ de } 50 =$

$10\% \text{ de } 80 =$

$10\% \text{ de } 640 =$

$10\% \text{ de } 230 =$

$10\% \text{ de } 40 =$

$10\% \text{ de } 20 =$

$10\% \text{ de } 220 =$

$10\% \text{ de } 260 =$

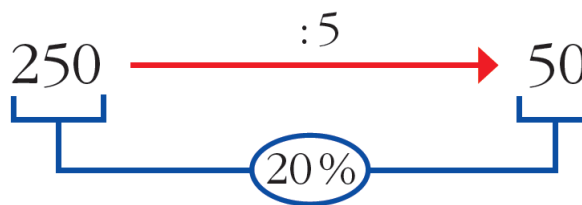
$10\% \text{ de } 370 =$

$10\% \text{ de } 500 =$

$10\% \text{ de } 153 =$

Página 151: Cálculo mental.

El 20% de una cantidad es igual que dividir entre 5 (Recordad que el 20% es igual a $\frac{1}{5}$)



Ejemplo: $20\% \text{ de } 100 = 100 : 5 = 20$

$20\% \text{ de } 30 =$

$20\% \text{ de } 50 =$

$20\% \text{ de } 80 =$

$20\% \text{ de } 640 =$

$20\% \text{ de } 40 =$

$20\% \text{ de } 20 =$

$20\% \text{ de } 220 =$

$20\% \text{ de } 230 =$

$20\% \text{ de } 260 =$

$20\% \text{ de } 370 =$

$20\% \text{ de } 130 =$

$20\% \text{ de } 300 =$