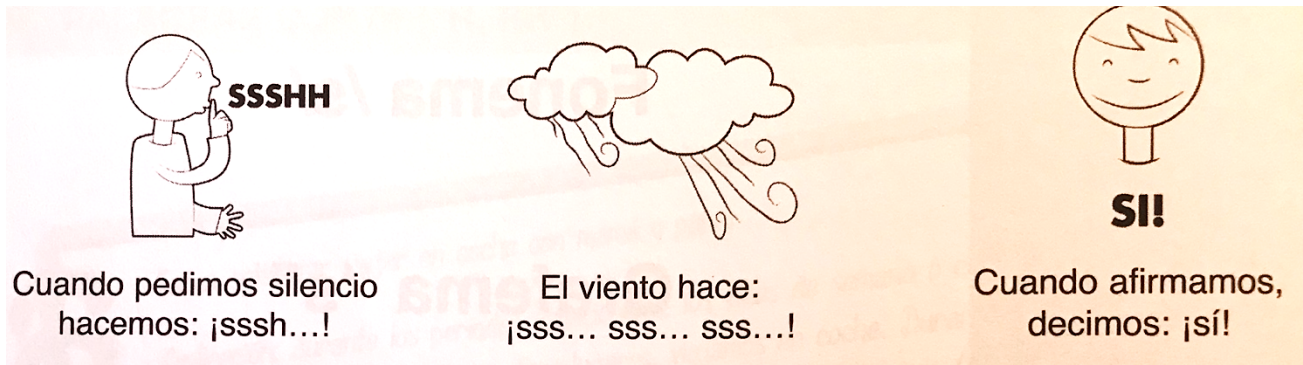


## FONEMA /S/

---

### 1. Presentación del fonema: "Dime... ¿cómo suena?"

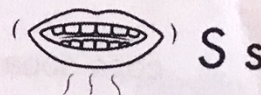


### 2. Articulación del fonema: colocación de los órganos bucofonatorios.

- *Mandíbula*: apertura mínima.
- *Dientes*: apertura mínima.
- *Labios*: entreabiertos, comisuras retiradas hacia los lados, dejando ver los dientes.
- *Lengua*: el ápex lingual toca los alveolos inferiores por su zona media. Los bordes de la lengua rozan las encías y los molares superiores, impidiendo la salida de aire lateral. El aire sale por la zona central de la boca, abriéndose camino entre los dientes.
- *Paladar*: el velo del paladar elevado, permitiendo la salida del aire por la boca.
- *Cuerdas vocales*: vibran.

### 3. Emisión: aprendemos a pronunciar el sonido.

- Respira por la nariz y suelta el aire por la boca mientras, mordiendo un depresor y ejerciendo presión hacia abajo con él sobre la lengua, se prolonga la salida de aire silbante: “sss...”.
- Pronuncia el fonema /f/ de manera prolongada (“fff...”) mientras, con el dedo índice y pulgar, retiras el labio inferior de los incisivos superiores, convirtiéndose al fonema /s/: “sss...”. Una vez conseguido, se suma a las vocales.
- Emite la vocal /i/ cada vez en un tono más bajo hasta llegar a una /i/ susurrada que prácticamente se convierte en el fonema /s/.
- Pronuncia la “ch” (fonema /ç/) de forma prolongada (“chchch...”) transformándolo de esta manera, de un fonema explosivo a un fonema fricativo, dando lugar al fonema deseado /s/.
- ¡Repite conmigo! sa, so, su, se, si.
- Repite las siguientes palabras locas: sasá, sasó, sasú, sasé, sasí.
- Ahora repite pero cambiando la primera sílaba por “so” en cada una de las palabras. Haz lo mismo cambiándola por “su”, “se” y “si”.
- Ahora del revés pero, ¡cuidado, es más difícil! as, os, us, es, is.
- ¿Te atreves con éstas? sas, sos, sus, ses, sis.



#### 4. Producción del fonema en lenguaje repetido, dirigido o inducido.

Decimos palabras que empiezan por /s/



sal



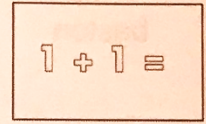
sapo



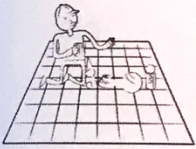
sol



sofá



suma



suelo



seta



semáforo



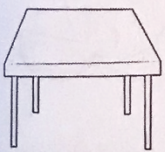
silla



sirena

#### Producción del fonema en medio de palabra

Decimos palabras que contienen /s/



mesa



rosa



vaso



queso



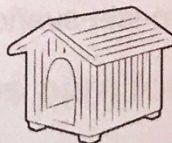
asustar



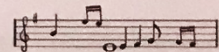
basura



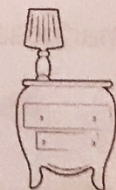
jersey



caseta



música



mesilla