

Estimada **alumna**, estimado **alumno**:

As **bonecas e bonecos LOTTIE e FINN** están inspiradas/os en **nenas e**

nenos reais, coas súas características **naturais**, sen accesorios sexualizados como maquillaxe ou tacóns, e con estética que transmite a **dulzura da infancia**. Son bonecas e bonecos cunha gran filosofía detrás que favorece a

educación libre de estereotipos e se adapta a diferentes personalidades e intereses sen ter en conta o seu sexo ou condición.

As proporcións correspondense con **nenas e nenos de 9 anos de idade** sen grandes músculos nin curvas, sendo **realmente** nenos e **nenas** co seu físico e **intereses**

propios da idade. A súa roupa é **unisex** e poden intercambiala sen problema.

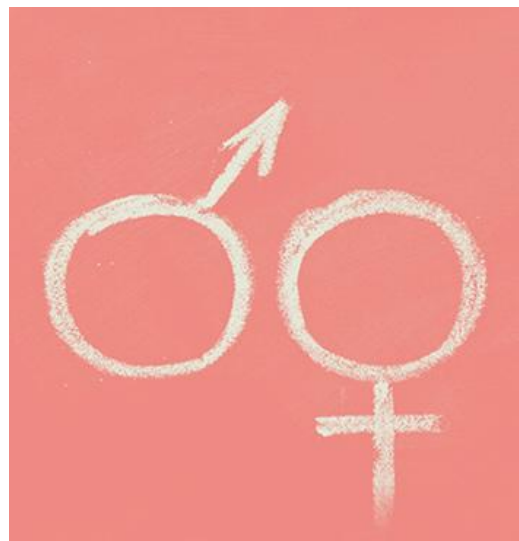
Os creadores de Lottie tiveron en conta as **necesidades de xogo reais** dos nenos e **nenas** e os seus verdadeiros intereses fomentando así un xogo simbólico **saudable** e uns **valores educativos positivos**.

A boneca/o asignado á túa aula Visitará as casas de todas e todos os compañeiros/as, coa finalidade de

MOSTRAR REFERENTES FEMININOS.

Agardo teñas en conta que debes **coidar** e regresar ao cole os kits de accesorios completos. **Apertas!**

“Máis iguais máis libres”



CEIP FONTES BAÍÑA