

Nombre _____ Fecha _____

REPASA ESTA INFORMACIÓN.

Los insectos pertenecen al grupo de los artrópodos.

Su cuerpo está formado por la cabeza, el tórax y el abdomen.

En la cabeza están la boca, los ojos y las antenas.

De su tórax salen seis patas y, normalmente, las alas, que pueden ser dos o cuatro.

Los insectos son ovíparos. Cuando salen del huevo, son larvas y tienen forma de gusano.

1 Escribe el nombre de cada parte.



2 Escribe nombres de insectos que conozcas.

3 Indica si las siguientes oraciones son verdaderas (V) o falsas (F).

- Los insectos recién nacidos son gusanos.
- Los insectos recién nacidos son parecidos a los adultos.
- Los insectos recién nacidos se llaman larvas.

Nombre _____ Fecha _____

REPASA ESTA INFORMACIÓN.

La mayoría de las plantas están formadas por tres partes: la raíz, el tallo y las hojas. La raíz permite a la planta fijarse al suelo y absorber sustancias de él. El tallo la sostiene y facilita el transporte de sustancias de una parte a otra de la planta. En las hojas las plantas fabrican la mayor parte de su alimento.

1 Dibuja las siguientes hojas.

Con borde dentado
y forma ovalada.

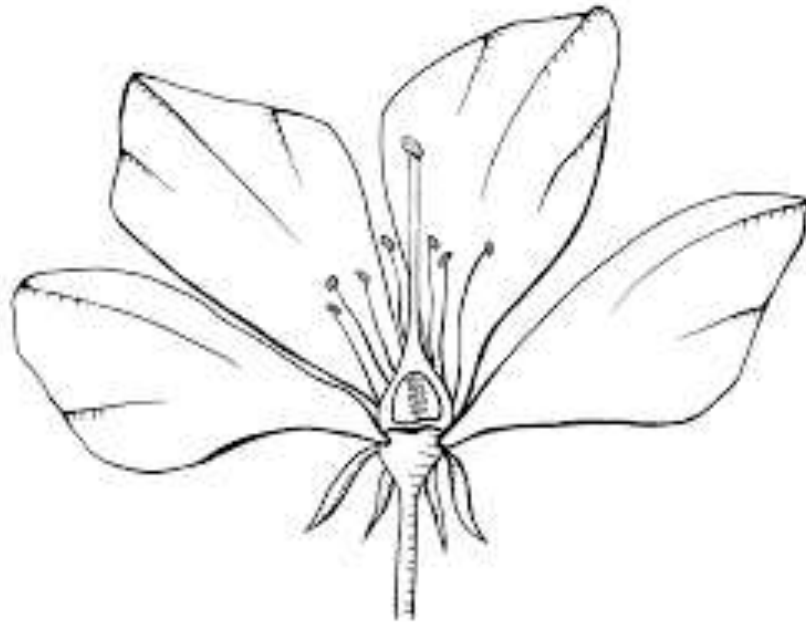


Con borde liso
y forma lanceolada.



Con borde lobulado
y forma triangular.

2. Sinala na seguinte flor cada unha das partes da flor.



3. Cales son os órganos reproductores da planta?

4. Que é a clorofila? Onde se atopa?

5. De que cores son os pétalos das flores? Por qué?
