

Nome: .....

Curso: .....

**1** A lagarta está clasificada como réptil. Marca a única frase correcta sobre este animal:

- A A lagarta respira por branquias.
- B A lagarta respira por pulmóns.
- C A lagarta é vivípara.
- D A lagarta ten aletas.



**2** Indica a que grupo pertencen os seguintes animais:

- Ra: .....
- Cabalo: .....
- Aguia: .....
- Rodaballo: .....
- Centolo: .....
- Tartaruga: .....

**3** Indica algúns produtos que obtemos dos animais:

- Das abellas obtemos: .....
- Das ..... obtemos: .....

**4** Indica se os seguintes animais son carnívoros, herbívoros ou omnívoros:

- Ra: .....
- Cabalo: .....
- Aguia: .....
- Oso: .....
- Ovella: .....
- Golfiño: .....

**5** Di se son verdadeiras (V) ou falsas (F) as seguintes afirmacións:

- Os abázcaros son as abellas machos que fecundan a raíña.
- A metamorfose transforma o ovo nunha larva.
- Os insectos teñen seis patas e dúas antenas.
- Os artrópodos son animais de corpo mol.

Nome: .....

Curso: .....

**1** Describe o corpo deste animal nomeando as partes que se sinalan.

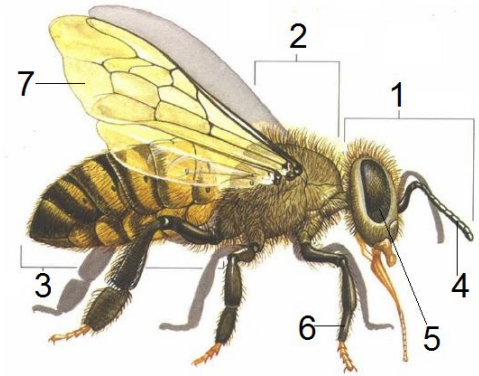
.....

.....

.....

.....

.....



**2** Indica a que grupo pertencen os seguintes animais:

- Salamántiga: .....
- Canguro: .....
- Avestruz: .....
- Anguía: .....
- Percebe: .....
- Cobra: .....

**3** Indica un animal...

- co corpo cuberto de pelos: .....
- invertebrado cunha cuncha dura: .....
- co corpo cuberto de plumas: .....
- vertebrado cunha cuncha dura: .....
- co corpo cuberto de escamas: .....

**4** Relaciona cada animal cunha característica:

Balea

Escarabello

Cobra

Ourizo de mar

Traqueas

Branquias

Carnívoro

Vivíparo

**5** Indica se son verdadeiras (V) ou falsas (F) estas afirmacións:

- Os corais son animais invertebrados.
- Os crocodilos respiran por branquias.
- Os ruminantes son animais omnívoros.
- Os anfibios sofren metamorfose.