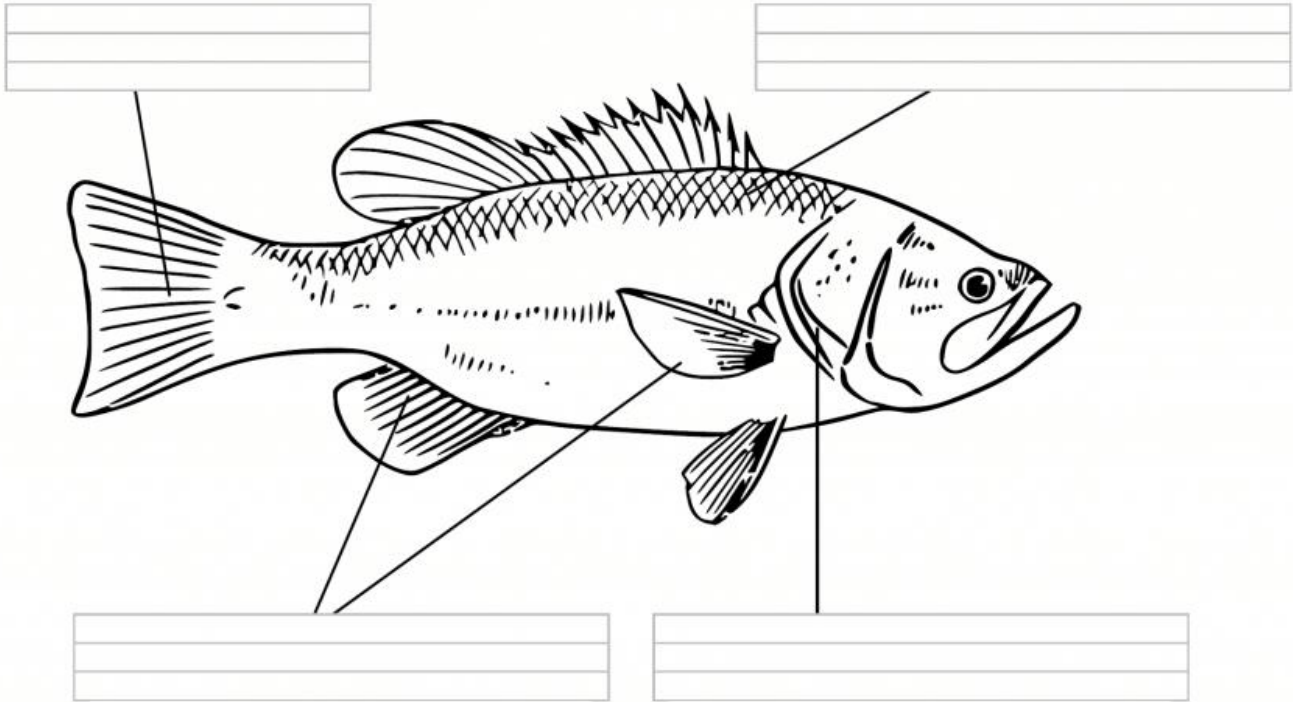


★ Completa.

escamas - branquias - aletas - cola

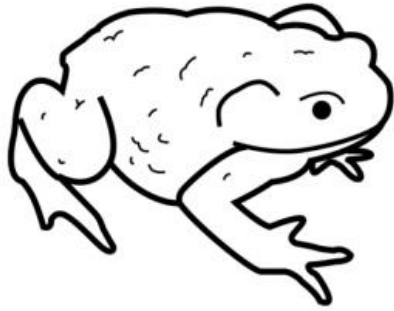


★ ¿Los peces son ovíparos o vivíparos? ¿Por qué?

★ Repasa.

Los peces pueden vivir
en el mar o en los ríos.

★ Repasa y une:

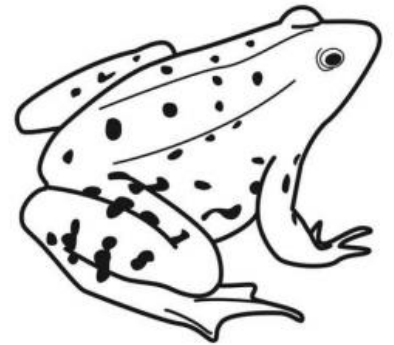


rana



salamandra

sapo



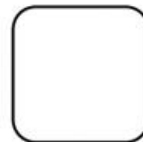
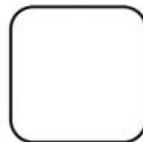
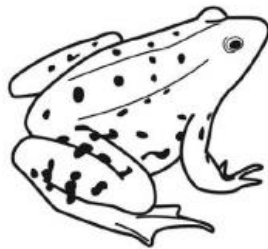
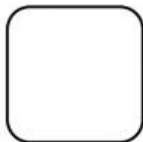
★ Completa.

Los anfibios tienen la piel

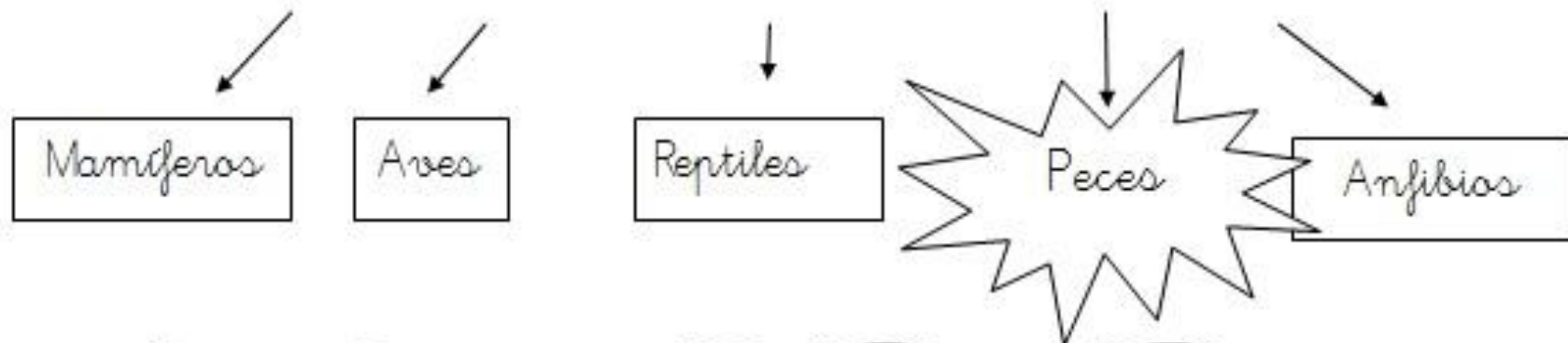
y . Nacen de .

Viven cerca del .

★ Ordena.



ANIMALES VERTEBRADOS



LOS PECESES



CARACTERÍSTICAS

Todos son ovíparos y no se hacen cargo de sus crías cuando nacen.

Respiran a través de branquias.

Tienen el cuerpo cubierto de escamas.

Poseen aletas par desplazarse.



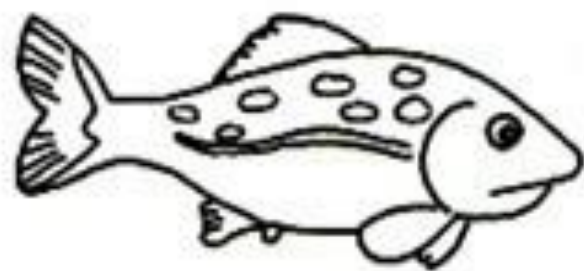
VERTEBRADOS

Los peces

La trucha es un animal **vertebrado** porque tiene

Es un **pez** porque tiene aletas y el cuerpo cubierto de

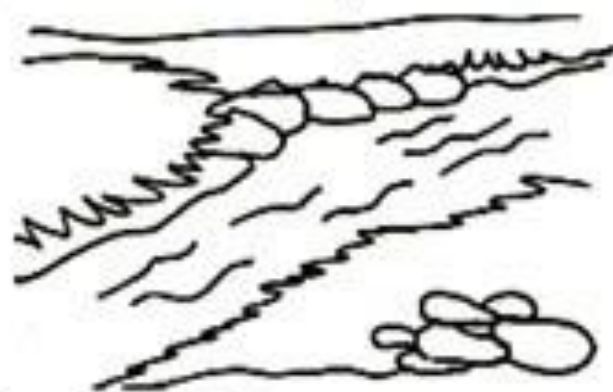
Es **ovíparo** porque nace de que ponen en el agua.



Las truchas viven en las
aguas dulces de ríos y lagos.

Otros peces viven en las

aguas saladas del mar como el pez espada, el tiburón y el atún.



RECORTA Y PEGA LAS PARTES DEL ANFIBIO

Los anfibios



REINICIAR



SONIDO



BLOQUEO



¡PREM

Arrastra cada palabra donde corresponda.



cabeza

tronco

piel desnuda

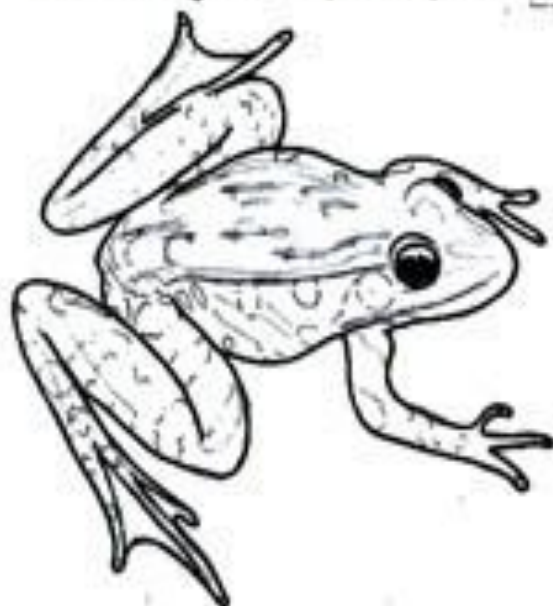
patas

VERTEBRADOS

Los anfibios

La rana es un animal vertebrado porque tiene

Es anfibio porque



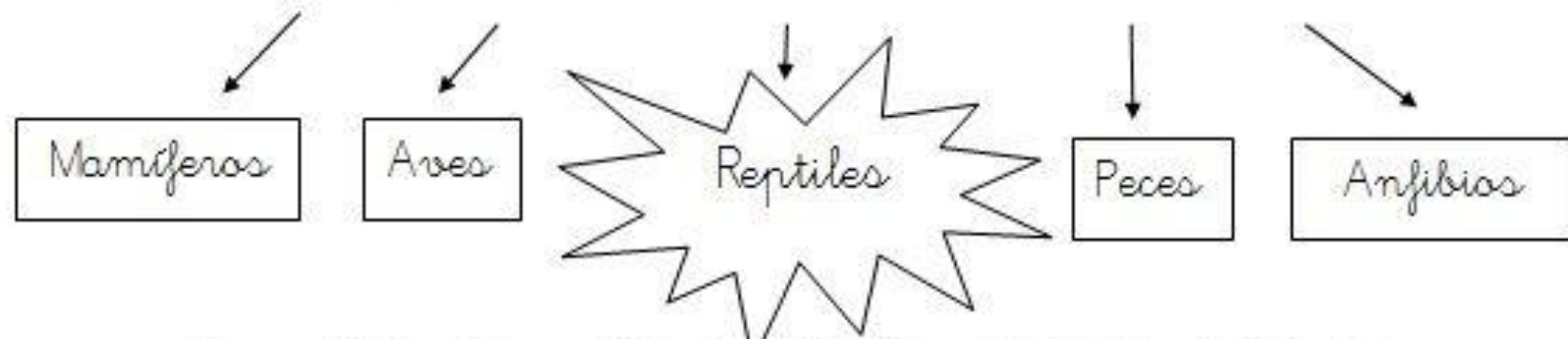
Es ovíparo porque

que ponen en el agua. De ellos salen los renacuajos, que tienen cola. Mas tarde les salen patas y pierden la cola.

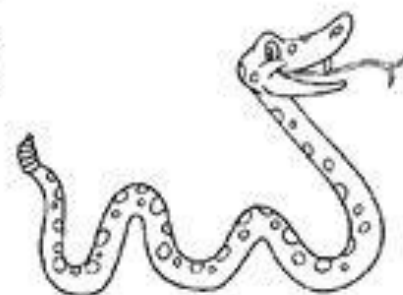
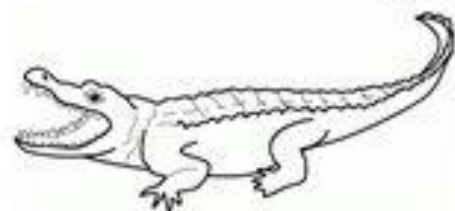
La rana tiene la piel desnuda y cuatro patas, como todos los anfibios. Hay anfibios con cola como la salamandra.

El sapo y el tritón también son

ANIMALES VERTEBRADOS



LOS REPTILES



CARACTERÍSTICAS

Todos son ovíparos, aunque no incuban sus huevos.

Respiran a través de pulmones.

Tienen el cuerpo cubierto de escamas.

Unos caminan a 4 patas (iguana) y otros de arrastran (serpiente).





Los reptiles

La serpiente es un animal **vertebrado** porque tiene
en su interior.

Es porque nace de un huevo.

Es un **reptil** y tiene su cuerpo cubierto de



Casi todos los reptiles tienen cuatro patas cortas y una cola, pero la serpiente no, por eso se desplaza reptando.



La serpiente vive en la selva, en los bosques, en los desiertos y en las sabanas.

Los reptiles



REINICIAR



SONIDO

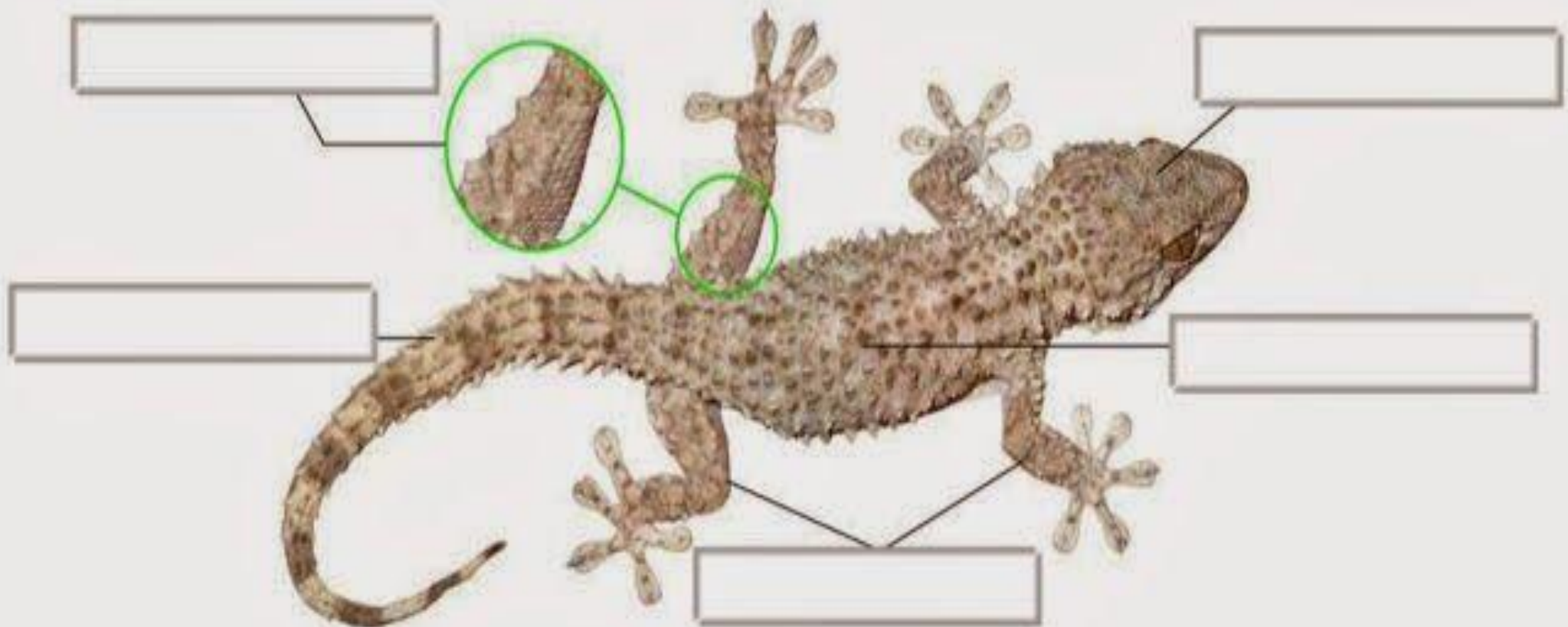


BLOQUEO



¡PREMIO!

Arrastra cada palabra donde corresponda.



cabeza

tronco

cola

patas

escamas



LAS PARTES DEL CUERPO DE LA ABEJA SON:

TÓRAX

CABEZA

ABDOMEN

