

## CAPTURA DE PANTALLA EN ORDENADORES CON WINDOWS

Cando teñamos en pantalla o que queremos capturar, seguimos estes pasos:

- 1.- Prememos a tecla que pon **ImpPt** ou **PrintPt** ou algo similar (non é igual en todos os teclados). Acostuma estar na parte superior dereita do teclado.
- 2.- Imos a **Accesorios** e abrimos o **Paint**.
- 3.- En Paint, clicamos en **Pegar**. Tamén vale pulsar as teclas **Control V** (Ctrl V) do teclado e aparecerá o que queremos capturar.
- 4.- En Paint, imos a **Archivo** ► **Guardar como**. Escollemos o formato png, jpg ou jpeg (calquera deles), poñémoslle o nome que lle queremos dar á captura e prememos en **Guardar**.

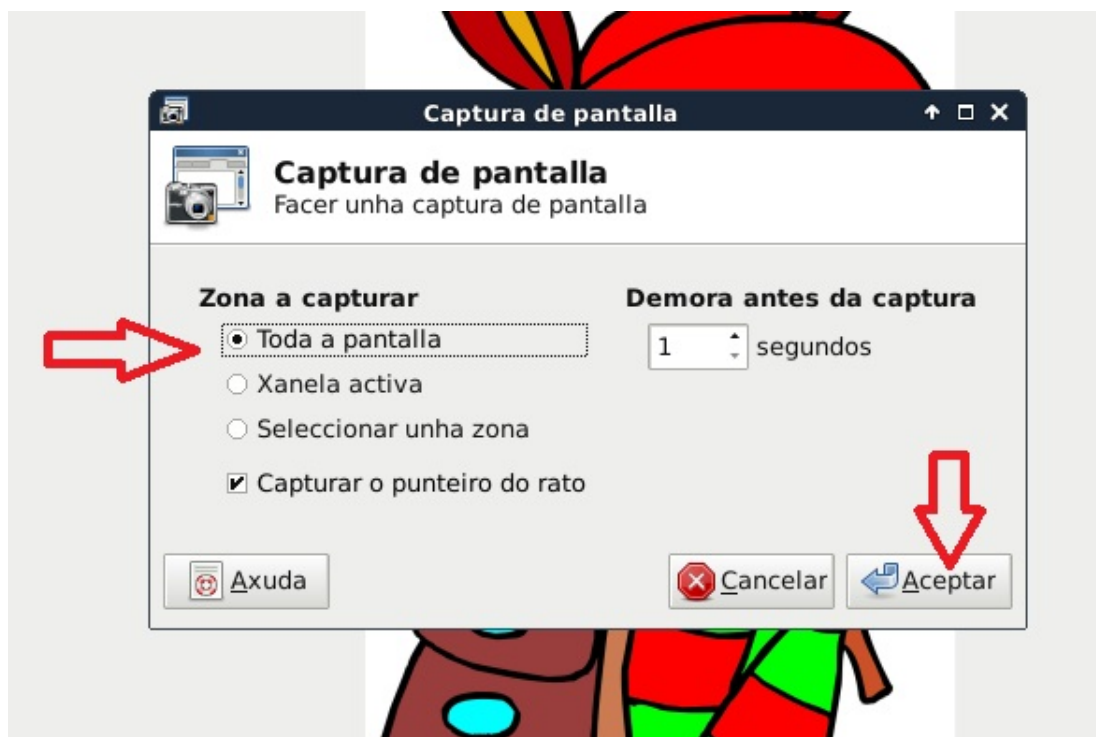
E xa teremos a captura feita.

## CAPTURA DE PANTALLA EN ORDENADORES ABALAR

Temos aberta a pantalla que queremos capturar.

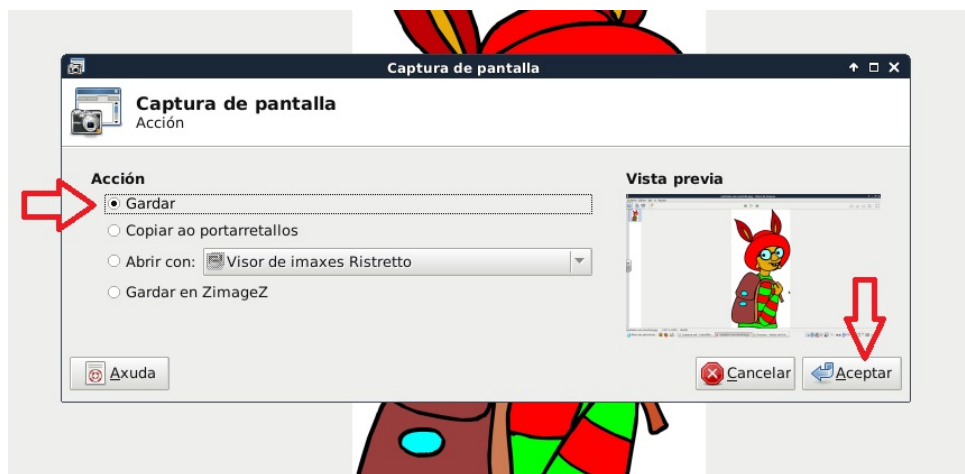
Sen pechala imos a **Menú de aplicativos** ► **Accesorios** ► **Captura de pantalla**

Facemos clic en **Captura de pantalla** e vai aparecer un cadro coma este:

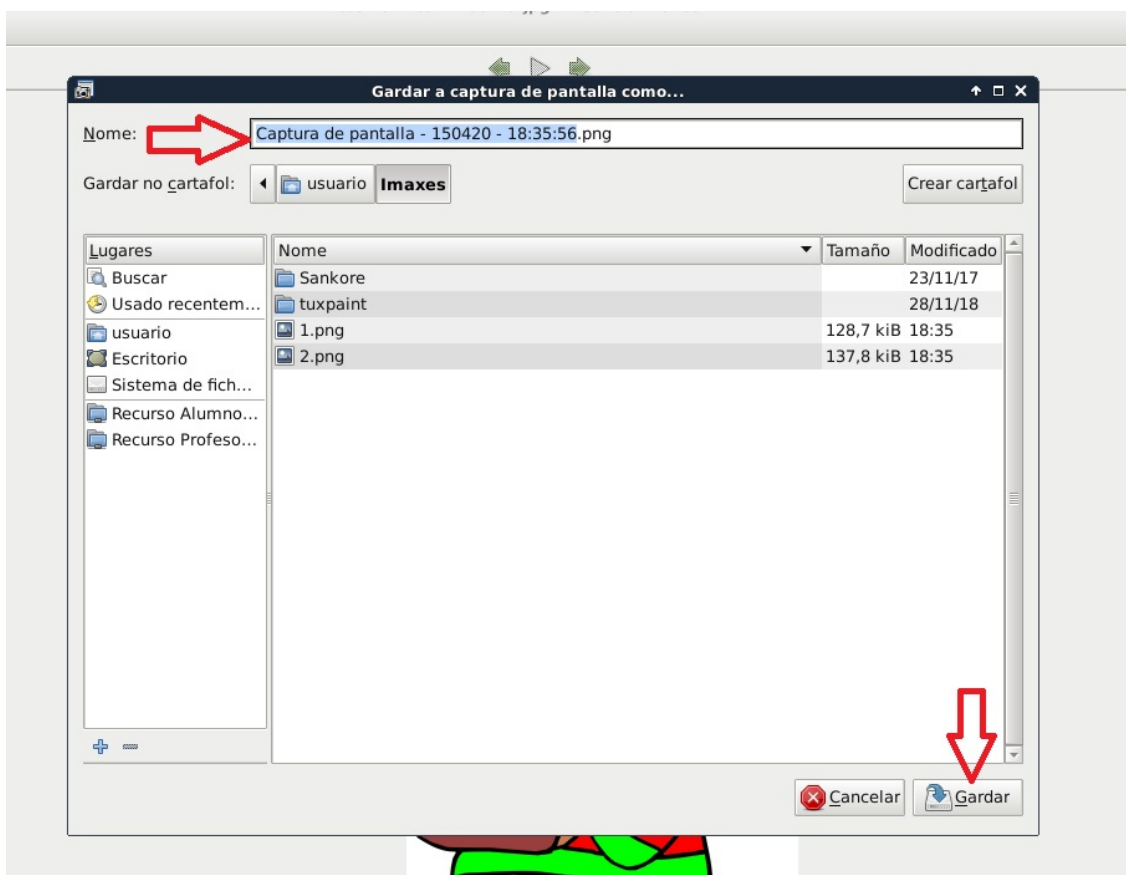


En **Zona a capturar** eliximos **Toda a pantalla**. O demais deixámolo como está e prememos **Aceptar**.

Apareceranos un cadro coma este:



Comprobamos que estea marcada a opción **Gardar**, prememos **Aceptar** e vainos aparecer este outro cadro:



Arriba de todo, onde pon **Nome**, aparece unha zona sombreada en azul e aí poñemos o nome que lle queremos dar á captura.

A seguinte liña, **Gardar no cartafol**, deixámola como se ve na imaxe.

Finalmente prememos **Gardar** e a captura estará feita.

Para ver a nosa captura de pantalla iremos a **Xestor de arquivos** ► **Imaxes**.

Se o que queremos é capturar só unha parte da pantalla, neste cadro eliximos **Seleccionar unha zona**, prememos **Aceptar** e co rato seleccionamos a a parte da pantalla que queremos capturar. O resto do proceso igual que antes.

