

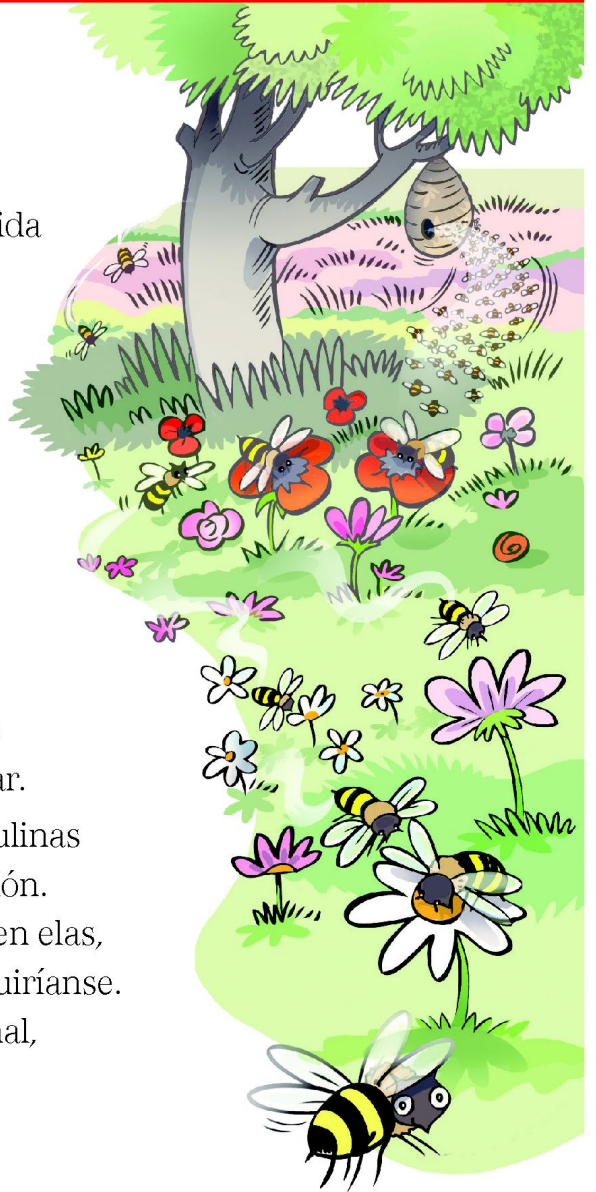
Traballadoras infatigables

Aínda que todas as especies animais e vexetais son importantes para o bo desenvolvemento da vida no planeta, hai unha que resulta fundamental. Adiviñas cal? Si, estamos falando das abellas...

Estes insectos minúsculos, que ás veces poden resultar incómodos, organízanse en comunidades chamadas enxames, que viven en colmeas.

Cada colmea ten moitos milleiros de abellas obreiras e uns cantos centenares de abellóns, pero só unha abella mestra. Esta mestra, que é a única femia fértil da comunidade, pode chegar a poñer preto de tres mil ovos diarios! Así é como se asegura que nunca falten obreiras para traballar.

As abellas transportan o pole das plantas masculinas ás plantas femininas, e así fan posible a reprodución. Sorte que son unhas traballadoras incansables! Sen elas, moitas plantas, como as árbores froiteiras, extinguiríanse. Non hai dúbida de que iso faría cambiar, e para mal, a nosa vida!



1 Completa coas palabras necesarias.

En cada  viven moitos

milleiros de  .

uns cantos centenares de 

e só unha  .

2 Risca o que non significa o mesmo.

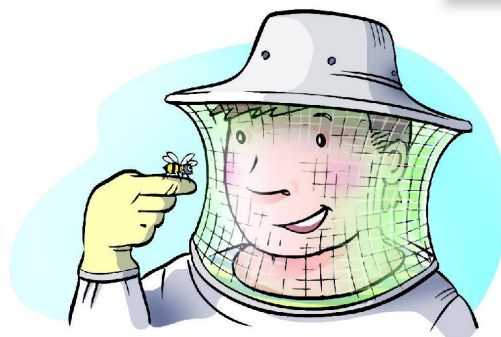
As abellas son insectos **minúsculos**.

moi pequenos

enormes

pequerrechiños

diminutos



3 Que quere dicir que a abella mestra é a única femia fértil da colmea? Marca.

- Que a mestra é a única femia, as outras abellas son machos.
- Que a mestra é a única abella que pode poñer ovos.
- Que a mestra é a única abella que pode recoller pole das flores.

4 Subliña o erro que contén cada oración e cópiaas corrixidas.

- A mestra pode chegar a poñer preto de tres ovos diarios.

- As abellas transportan o mel dunhas plantas ás outras.



5 Que pasaría se as abellas desaparecesen e as plantas se extinguisen? Razo.
