

**VIERNES 27 MARZO 2020**

**MATEMÁTICAS**

1.- Coloca los números, calcula y haz la prueba.

<b>138 : 43</b>	<b>345 : 53</b>	<b>271 : 92</b>
<b>Prueba</b>	<b>Prueba</b>	<b>Prueba</b>
<b>157 : 34</b>	<b>2.176 : 64</b>	<b>6.345 : 71</b>
<b>Prueba</b>	<b>Prueba</b>	<b>Prueba</b>

## 2.- RECUERDA

- Cuando dividimos una unidad en 10 partes iguales, cada una de esas partes es una décima. Una décima se escribe  $1/10$  o  $0,1$ .
  - Cuando dividimos una unidad en 100 partes iguales, cada una de esas partes es una centésima. Una centésima se escribe  $1/100$  o  $0,01$ .
- 1 unidad = 10 décimas = 100 centésimas

## 3.- Pinta del mismo color las figuras que representan el mismo número.

1 décima

0,08

27 centésimas

0,4

0,27

314 milésimas

4 décimas

56 milésimas

0,1

0.314

8 centésimas

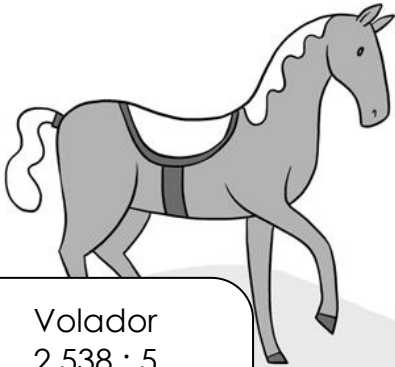
0,056

## 4.- Escribe en forma de fracción y en forma decimal.

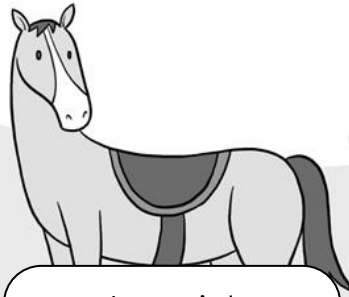
- 4 décimas = \_\_\_\_\_ = \_\_\_\_\_
- 3 décimas = \_\_\_\_\_ = \_\_\_\_\_
- 54 centésimas = \_\_\_\_\_ = \_\_\_\_\_
- 38 centésimas = \_\_\_\_\_ = \_\_\_\_\_

5.- ¿Qué caballo ganó? Haz las divisiones. Después escribe el nombre de los tres caballos ganadores de la carrera y completa

Los tres caballos ganadores de la carrera corresponden a las tres divisiones con los cocientes menores.



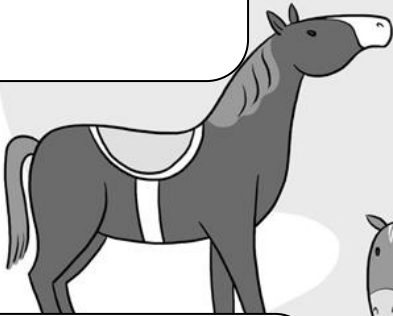
Volador  
 $2.538 : 5$



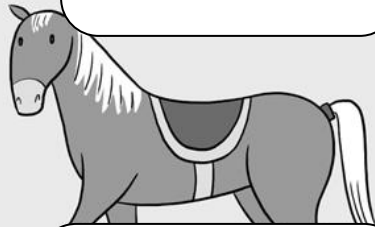
Imperial  
 $2.947 : 7$



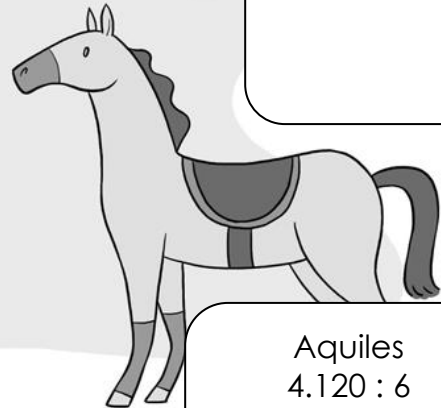
Ligerito  
 $6.327 : 9$



Tor  
 $6.079 : 8$



Pegaso  
 $4.436 : 4$



Aquiles  
 $4.120 : 6$

1.º \_\_\_\_\_ 2.º \_\_\_\_\_ 3.º \_\_\_\_\_

6.- Ahora, calcula en cuántas carreras participó Ligerito.

Volador participó en 357 carreras y Ligerito en un tercio menos.

Ligerito participó en \_\_\_\_\_ carreras

## LENGUA CASTELLANA

### RECUERDA

Se escribe guion (-) a final de línea para dividir una palabra que continúa en la siguiente línea. Hay que tener en cuenta estas normas:

- Las palabras se dividen por sílabas.
- No se pueden separar vocales que van seguidas.
- No se puede dejar sola una vocal a final de línea.
- No se pueden dividir los dígrafos (*ch, ll, rr*). En cambio, el grupo *cc* sí puede dividirse porque cada *c* pertenece a una sílaba distinta.

### 1.- Divide cada palabra de todas las formas posibles a final de línea.

edificio \_\_\_\_\_

villa \_\_\_\_\_

azotea \_\_\_\_\_

terracea \_\_\_\_\_

### 2.- Tacha la palabra de cada grupo que está mal dividida.

re-chinar

rec-hinar

rechi-nar

re-dacción

reda-cción

redac-ción

co-rregir

cor-regir

corre-gir

en-tallar

enta-llar

ental-lar

### 3.- Completa los ejemplos con palabras del recuadro.

lío    otro    feo    amor    día    raíz    uno    eco

- No se puede dividir una palabra si se queda sola a final de línea una vocal.

Por ejemplo: \_\_\_\_\_

- No se pueden dividir palabras a final de línea separando vocales seguidas.

Por ejemplo: \_\_\_\_\_

**4.- Clasifica las palabras destacadas según el sufijo que contienen.**

- Viaja con dos **maletones**.
- Echa una **gotita** de limón.
- Tómate un **platanito**.
- La **chiquilla** estaba asustada.
- El tenista jugó un **partidazo**.
- Mi compañero es muy **noblote**.

Con diminutivo \_\_\_\_\_

Con aumentativo \_\_\_\_\_

**5.- Relaciona y forma otras palabras con sufijo.**

cuchara            -illo \_\_\_\_\_  
animal            -ote \_\_\_\_\_  
perro              -ita \_\_\_\_\_

**6.- Tacha la palabra de cada serie que no contiene un sufijo.**

panecillo	cepillo
farolillo	cachorrillo

cucharón	butacón
nubarrón	corazón

piedrecita	vocecita
ermita	chiquitita

**7.- Marca la oración de cada pareja que contiene un posesivo.**

Mi mochila tiene muchos bolsillos.

Tú tienes un cuaderno rojo.

A mí me han elegido delegada.

Tu estuche es muy bonito.

**8.- Transforma estas oraciones como en el ejemplo:**

Esta es mi bufanda.            *La bufanda es mía.*

Este es tu cuaderno.            \_\_\_\_\_

Estos son sus guantes.            \_\_\_\_\_

Estos son vuestros libros.            \_\_\_\_\_

**9.- Subraya con el color rojo los posesivos y rodea con el azul los sustantivos a los que se refieren.**

**Iguales pero diferentes**

Mi hermana y yo somos gemelas. Aunque somos casi iguales, nuestra familia y nuestros amigos nunca nos confunden. Dicen que mi pelo es más oscuro y sus ojos

son más claros. Además, nuestro carácter y nuestras aficiones son muy diferentes.

**10.- Copia los posesivos de estas oraciones y analízalos como en el ejemplo.**

- Esta es mi foto preferida.
- Vuestra vecina viene a mi piscina.
- Nuestros familiares son muy divertidos.
- Sus zapatillas son muy cómodas.

Ejemplo: *mi posesivo, femenino, singular*

---

---

**LINGUA GALEGA**

**LEMBRA**

As palabras que teñen como sílaba tónica a última chámanse **palabras agudas**.

- As palabras agudas **levan acento gráfico** cando rematan en vogal, en vogal + s, en vogal + n, en vogal + ns.
- As palabras agudas **non levan acento gráfico** cando rematan en consoante distinta de n ou s ou en ditongo decrecente (-ai, -ei, -oi, -ui, -au, -eu, -ou, -iu) seguido ou non de -s.

**1.- Busca na sopa de letras e escribe 6 palabras agudas con ou sen acento gráfico.**

Q	O	A	X	A	M	Ó	N	P	C
X	A	U	T	O	B	Ú	S	C	A
E	S	U	S	E	L	D	A	I	M
R	P	A	T	Í	N	S	R	R	I
S	A	N	O	A	M	T	R	N	Ó
E	V	C	B	X	C	A	O	D	N
I	V	A	L	E	T	E	Z	U	D

---

---

---

## 2.- Arrodea a sílaba tónica das seis palabras anteriores e responde.

- Que posición ocupa a sílaba tónica? \_\_\_\_\_
- Polo tanto, como son as seis palabras anteriores? \_\_\_\_\_

## 3.- Acentúa as palabras agudas que sexa preciso.

- Hoxe no xantar puxeron fideos, ensalada e salmon.
- Os champions do maratón escolar foron Ruben e Xose.
- Esta mañá vin os saltos de trampolín na televisión.

### LEMBRA

As **palabras derivadas** son as que se forman ao engadirlle unha partícula a outra palabra. Por exemplo, *dentista* é unha palabra derivada que se formou engadíndolle a partícula *-ista* á palabra *dente*.

## 4.- Relaciona cada palabra derivada coa súa primitiva.

ferreiro      libreiro      panadeiro      papeleira      ferradura

papel      ferro      pan      libro

libraría      paneira      libresco      ferraría      papeleta      panadaría

## 5.- Escribe en cada caso unha palabra derivada.

- Persoa que prepara a comida na cociña.  \_\_\_\_\_
- Tenda onde se vende todo tipo de carne.  \_\_\_\_\_
- Persoa que che leva a carta que che enviaron.  \_\_\_\_\_
- Máquina que serve para lavar a roupa.  \_\_\_\_\_
- Lugar para gardar coches e carruaxes.  \_\_\_\_\_

## 6.- Forma palabras derivadas seguindo os modelos.

- flor  \_\_\_\_\_      *floreiro*      • sal  \_\_\_\_\_      *saleiro*
- azucre  \_\_\_\_\_      • chave  \_\_\_\_\_
- cunca  \_\_\_\_\_      • palla  \_\_\_\_\_

## CIENCIAS SOCIAIS

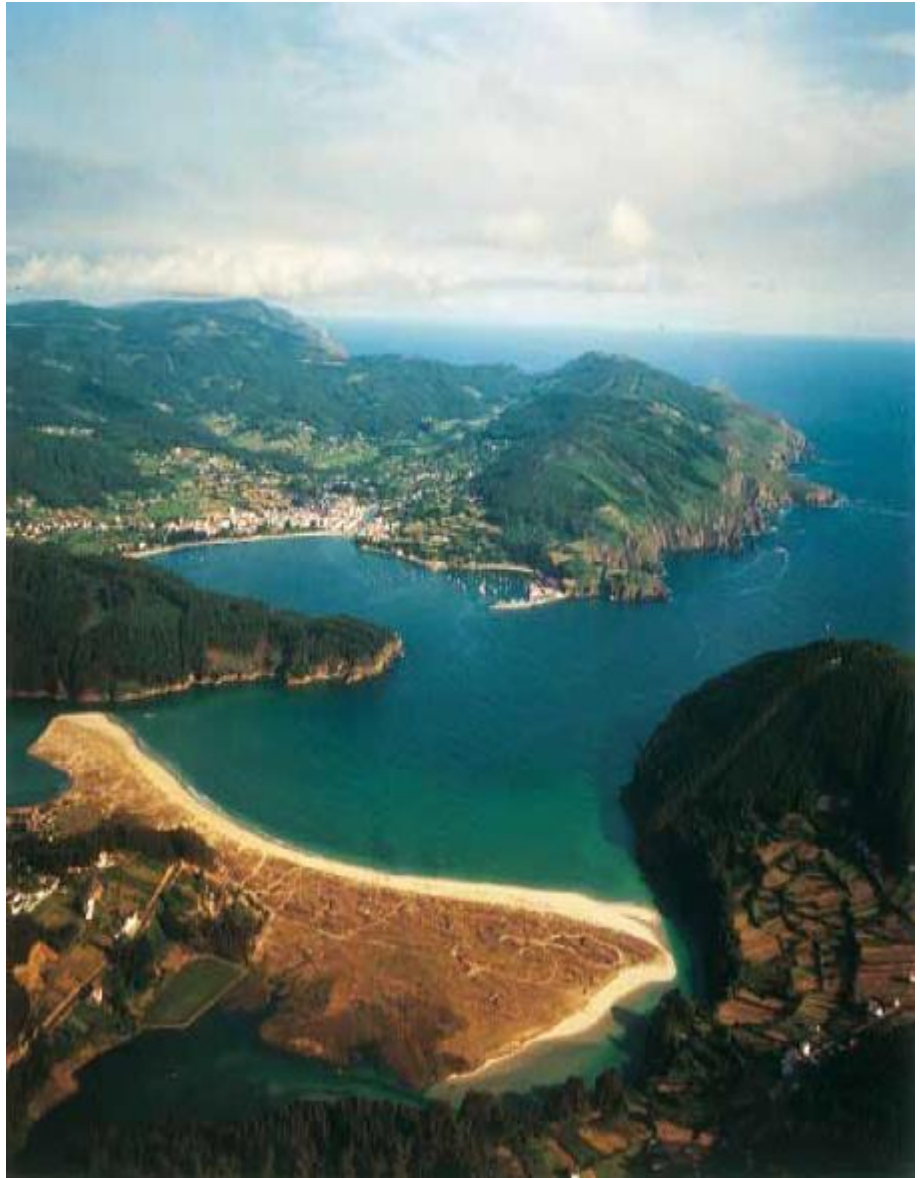
### As rías

As costas españolas son moi variadas. Teñen un gran número de entrantes e saíntes, con praias, calas, acantilados, deltas, rías...

As rías son vales fluviais situados na costa e que están inundados pola auga do mar. No noso país localízanse ao longo da costa cantábrica e na costa atlántica de Galicia.

Destacan as Rías Altas e as Rías Baixas. As Rías Altas van desde a ría do Eo ata a da Coruña, na costa norte

de Galicia. As Rías Baixas esténdense desde a ría de Corme e Laxe ata a fronteira con Portugal, na costa oeste de Galicia.



### 1.- Le o texto e contesta.

- Que é unha ría?

---

---



- En que costas españolas podemos encontrar rías?

---

---

- Describe a ría de Cedeira, situada nas Rías Altas (podes buscar información).

---

---

---

---

---

---

---

---

**2.- Sitúa no debuxo o nome destes accidentes costeiros.**



- A. Cabo
- B. Golfo
- C. Praia
- D. Illa
- E. Delta
- F. Arquipélago
- G. Baía

**3.- Explica cal é a diferenza entre os seguintes termos.**

- Un cabo e un golfo:

---

---

---

- Unha illa e un arquipélago:

---

---

---

**4.- Indica en que costa se sitúa cada un destes accidentes (búscalo nun mapa físico de España).**

- Cabo de Fisterra: \_\_\_\_\_
- Cabo de Gata: \_\_\_\_\_
- Cabo da Nao: \_\_\_\_\_
- Golfo de Cádiz: \_\_\_\_\_
- Golfo de Valencia \_\_\_\_\_

**5.- Busca información en Internet e sinala en que outros lugares de Europa se poden atopar rías.**

---

---

---

---

---

---

---

---

---

---