

Nome _____ Data _____

REPASA ESTA INFORMACIÓN.

A gandería é a cría e coidado de animais domésticos para obter produtos.

Pode ser extensiva, cando viven en espazos grandes, ou intensiva, cando viven en granxas.

Hai varios tipos de gando: bovino, ovino, porcino, caprino e avícola.

1 Une correctamente e escribe as oracións que se forman.

Na gandería
extensiva...

... os animais
viven en espazos
grandes...

... e aliméntanse
de penso.

Na gandería
intensiva...

... os animais
viven en granxas
ou cortes...

... e conseguen
o seu alimento
da natureza.

• _____

• _____

2 Escribe debaixo de cada debuxo que tipo de gando é.



Nome _____ Data _____

REPASA ESTA INFORMACIÓN.

A maioría das plantas están formadas por tres partes: a raíz, o talo e as follas. A raíz permítelle á planta fixarse ao chan e absorber substancias del. O talo sostena e facilita o transporte de substancias dunha parte a outra da planta. Nas follas as plantas fabrican a maior parte do seu alimento.

1 Debuxa as seguintes follas.



Con bordo dentado e forma ovada.

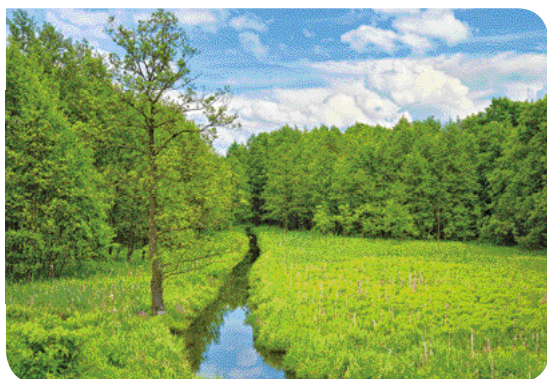


Con bordo liso e forma lanceolada.



Con bordo lobulado e forma triangular.

2 Describe os tipos de talos que observas na fotografía e explica a súa diferenza.



3 A leituga, a cenoria e a pataca son tres alimentos vexetais moi comúns. Que partes da planta son cada un?

- _____
- _____
- _____