

A stylized illustration of a desk setup. At the top left is a framed map with orange lines on a teal background. Below it is a stack of three books. In the center is an open laptop with a teal screen and keyboard. To the right of the laptop is a teal pen holder with a pink base, containing three pens. In the bottom left is a potted plant with green leaves. At the bottom center is a computer monitor displaying a webpage with a pink header and teal content areas.

PROTOCOLO ADAPTACIÓN COVID

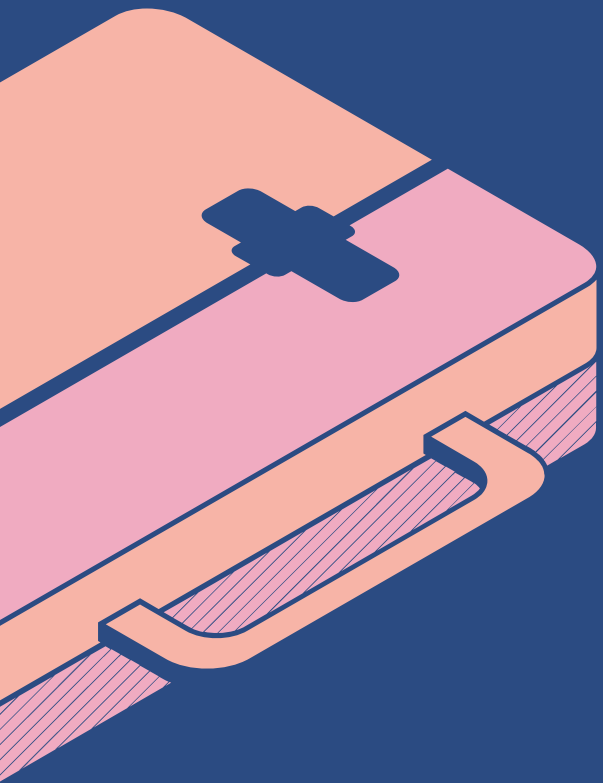
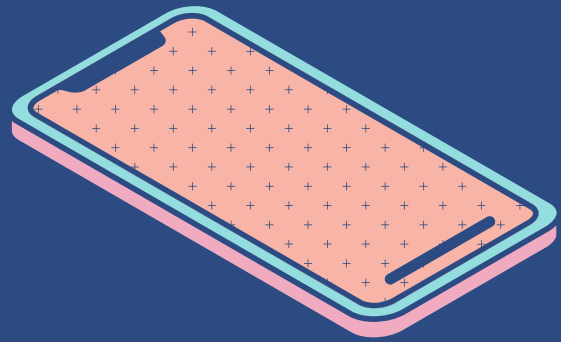
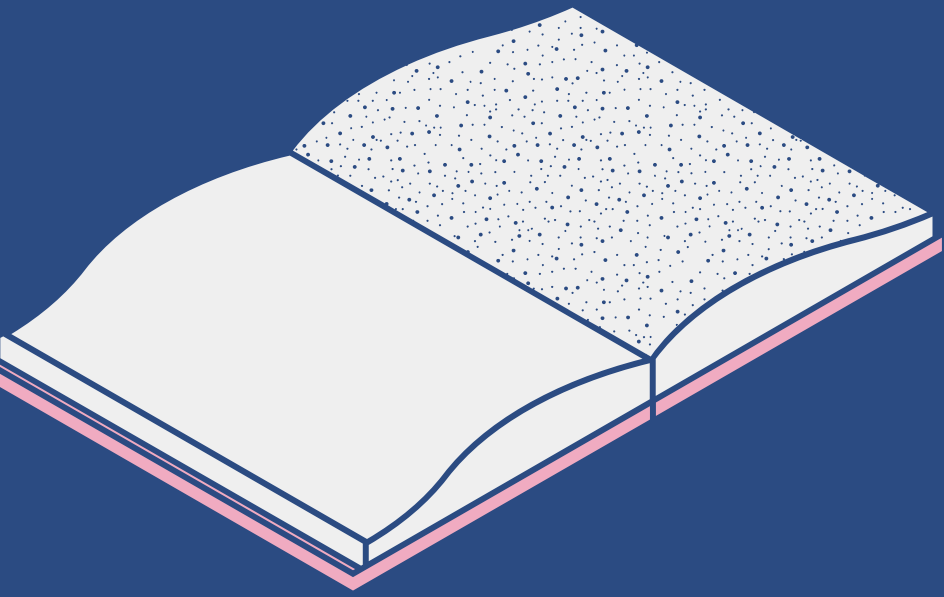
CURSO 2021-22

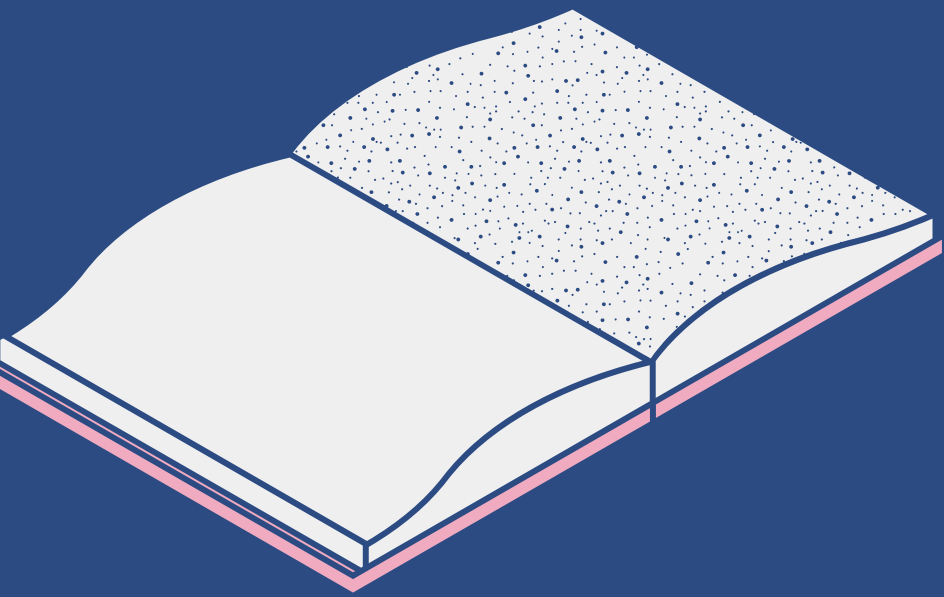
ENTRADAS , SAÍDAS E NORMAS DE ORGANIZACIÓN

CEIP P. CARDEAL QUIROGA PALACIOS

NORMAS DE ORGANIZACIÓN:

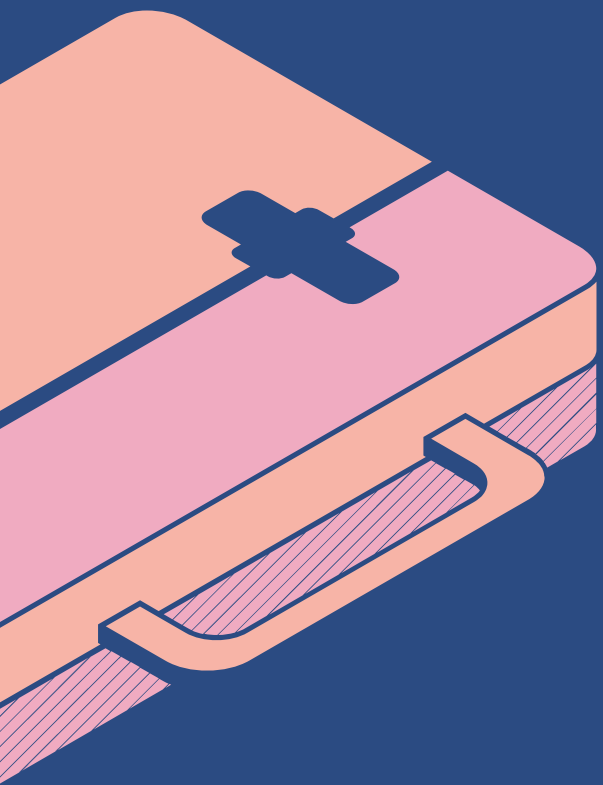
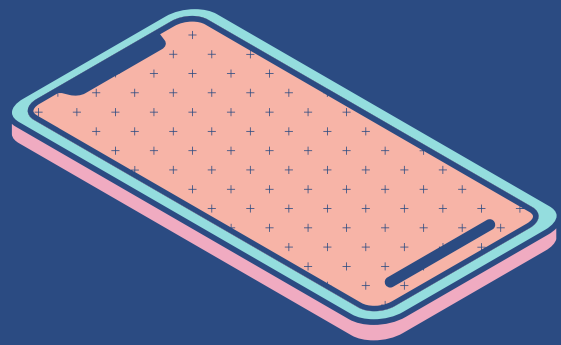
- PUNTUALIDADE nas entradas e saídas
- Uso obrigatorio de *MÁSCARA* (en todo o recinto escolar)
- Só entrara no recinto escolar *UN ACOMPAÑANTE* do alumnado de E. infantil
- O alumnado de E. Primaria NON deberá acudir ao recinto escolar acompañado
- O centro abrirá as portas as 9:00h e o alumnado irá directamente as súas aulas (na súa quenda)
- O alumnado transportado entrará directamente ás aulas polas portas asignadas ao transporte (ver plano das entradas)
- O resto do alumnado entrará por quendas (ver plano das entradas)





NORMAS DE ORGANIZACIÓN:

- Deberán traer unha **MÁSCARA DE REPOSTO** nas mochilas e está **PROHIBIDO** traer xel desinfectante ao centro.
- Antes de acudir ao centro, **TODOS OS DÍAS**, deberán facer a enquisa de autoavaliación
- Non enviar ao alumnado con **FEBRE** ou con outros síntomas
- As familias deberán cubrir a **DECLARACIÓN RESPONSABLE** que lle entregarán nas titorías



ENTRADAS E SAÍDAS



ENTRADAS

PORTA A

4 ANOS: 9:15 h.
2º E.P.: 9:10 h.
5º E.P.: 9:00 h.

PORTA B

3 ANOS: 9:20 h.
5 ANOS: 9:15 h.
3º E.P.: 9:00 h.

PORTA C

1º E.P.: 9:15 h.

PORTA D

4º E.P.: 9:10 h.
6º E.P.: 9:00 h.

SAÍDAS

PORTA A

4 ANOS: 14:00 h.
2º E.P.: 14:15 h.
5º E.P.: 14:10 h.

PORTA B

3 ANOS: 14:00 h.
5 ANOS: 14:05 h.
3º E.P.: 14:10 h.

PORTA C

1º E.P.: 14:00 h.

PORTA D

4º E.P.: 14:15 h.
6º E.P.: 14:10 h.



TRANSPORTE ESCOLAR

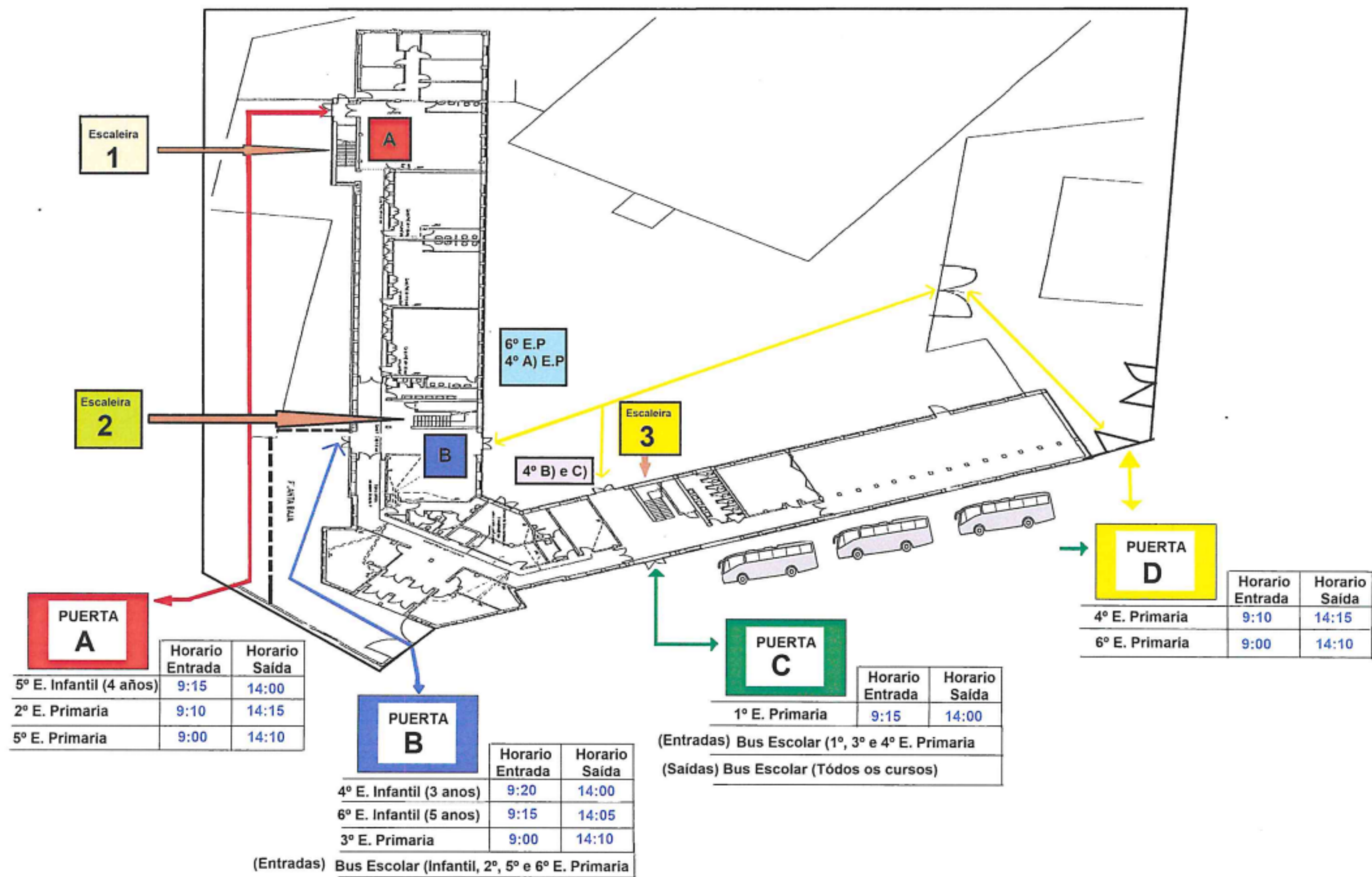
ENTRADA

PORTA B: Educación Infantil, 2º E.P., 5º E.P. e 6º E.P.
PORTA C: 1º E.P., 3º E.P. e 4º E.P.

SAÍDA

PORTA C: Educación Infantil, 1º E.P., 2º E.P., 3º E.P., 4º E.P.,
5º E.P. E 6º E.P.

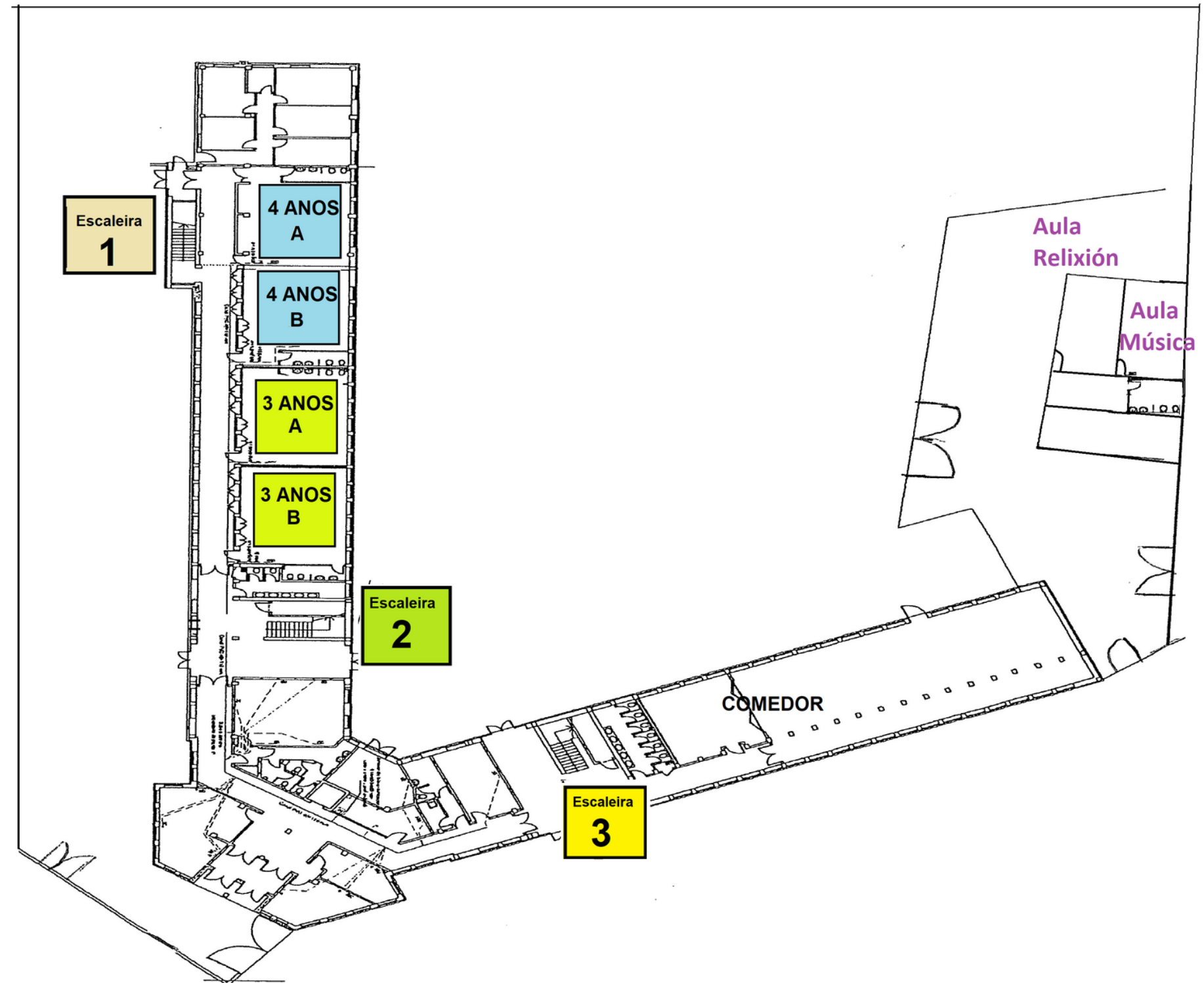
ENTRADAS E SAIDAS AO CENTRO, CURSO 2021-2022



DISTRIBUCIÓN DAS AULAS

PLANTA BAIXA

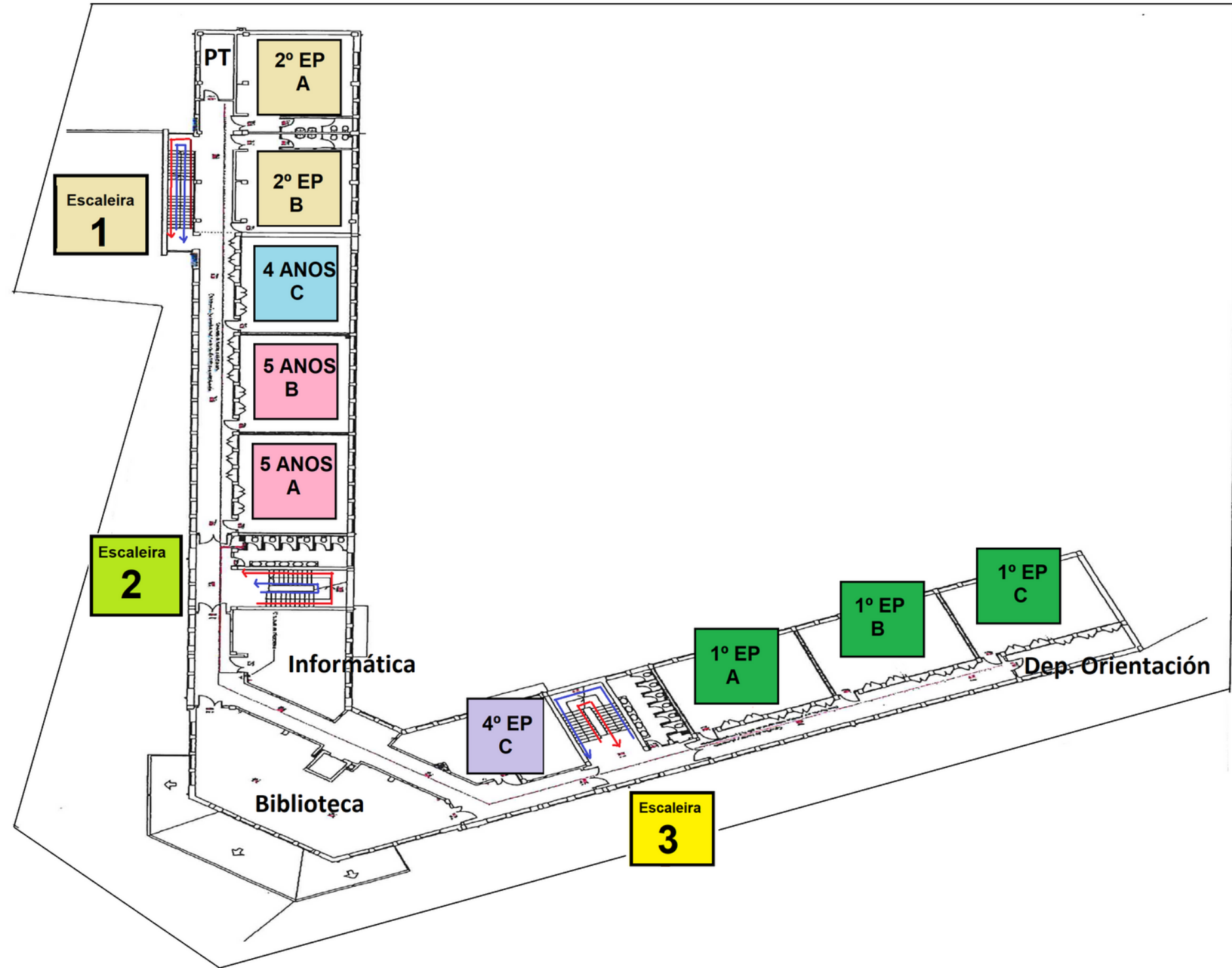
Distribución das AULAS



DISTRIBUCIÓN DAS AULAS

PRIMEIRA PLANTA

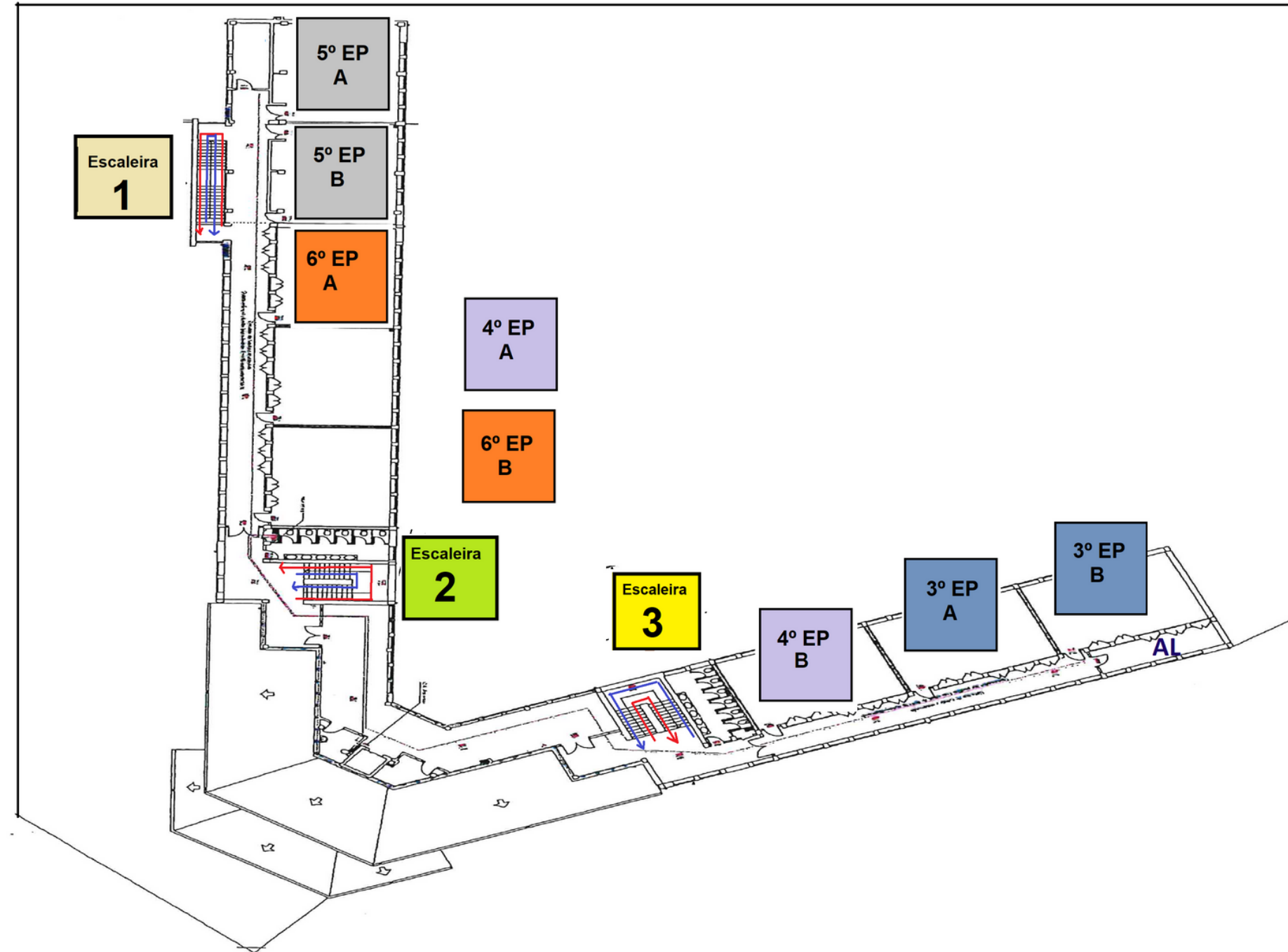
Distribución das AULAS



DISTRIBUCIÓN DAS AULAS

SEGUNDA PLANTA

Distribución das AULAS



RECORDAMOS QUE O CURSO COMENZA

O XOVES 9 DE SETEMBRO

FELIZ CURSO

EQUIPO DIRECTIVO E EQUIPO COVID

CEIP P CARDEAL QUIROGA PALACIOS

