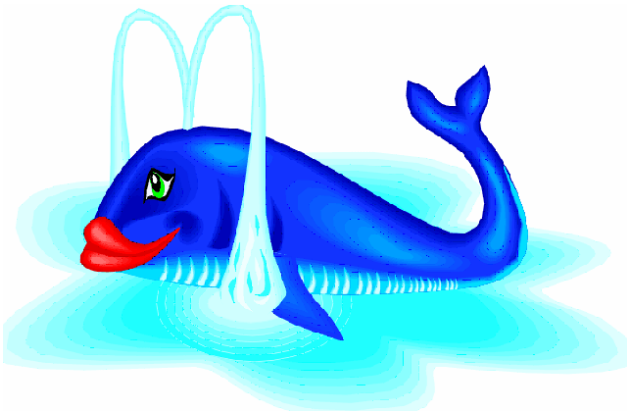
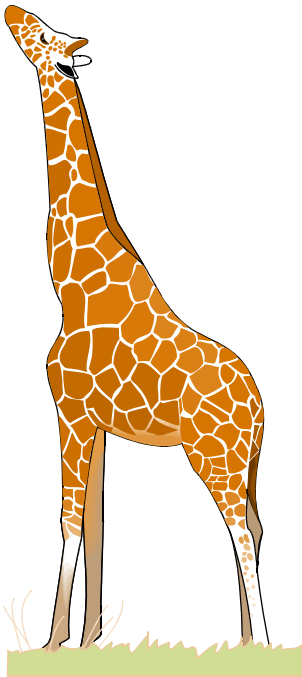


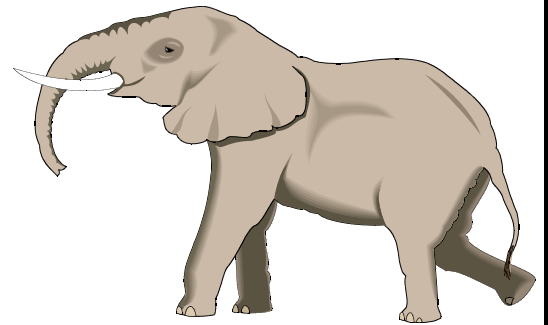
ANIMAIS: RECORDS DE TAMAÑOS



O animal máis grande é a balea azul, pode chegar a medir máis de 30 metros e a pesar 200 toneladas. A cría ó nacer mide 7 metros e medio de largo, tanto coma unha casa.



O animal terrestre máis grande é o elefante africano, pode chegar a medir 4 metros de alto e 10 de largo e a pesar 7 toneladas. Aínda así, a balea azul pesa máis que 30 elefantes africanos xuntos.



O animal máis alto é a xirafa, pode chegar a medir 6 metros de altura e pesa 1 tonelada.

Os animais máis pequenos son os protozoos, 5000 protozoos xuntos miden 1 cm. Non se poden ver a simple vista. Solo se poden ver co microscopio.



O animal mamífero máis pequeno é a musaraña, ten un corpo de 38 mm. e un rabo de 25 mm. e pesa uns 2,5 gramos.

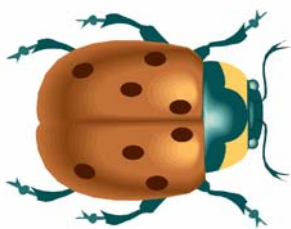
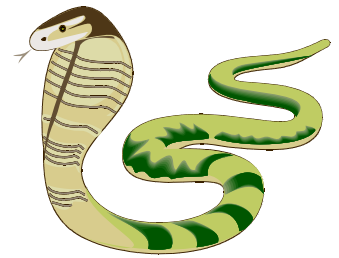
A ave máis grande é a avestruz, chega a ter 2,5 m. de altura e a pesar 160 kg.; como podedes ver é un lixo ó lado dunha balea azul.



A ave máis pequena é o colibrí abella de Cuba. Chámase así polo tamaño, parecido ó de unha abella; mide 6 cm contando o pico e o rabo e pesa 2 gr. (como un terrón de azucre).



A serpe máis longa é a pitón reticulada. Pode medir ata 10 m e non é velenosa.



O insecto máis grande é o escaravello Goliat que vive en Centroamérica e pesa 3 veces máis que un rato.

COMPRENSIÓN

1. Sinala a resposta acertada e fai que as outras dúas sexan correctas:

▶ A balea azul

nace con 7 metros e chega alcanzar 70

é o animal máis grande

mide como tres elefantes

▶ O elefante africano

é o animal máis alto da terra

pesa a metade dunha balea

pode chegar a pesar 7 toneladas

2. Responde as seguintes preguntas:

- ¿Cal é o animal mais alto da terra?

- ¿E o animal máis pequeno?

- ¿Por qué se lle chama a un tipo de colibri "colibri abella"?

- ¿Canto pode chegar a pesar a avestruz?

- ¿E canto pode chegar a medir a píton articulado?

3. Di se son verdadeiras ou falsas as seguintes frases:

- _____ O escaravello Goliat vive en Centroamérica.
- _____ O animal mamífero máis pequeno é a musarañiña.
- _____ A xirafa, pode chegar a pesar 1 tonelada.

ACTIVIDADES

1. Escribe un adxectivo para cada un dos seguintes nomes:

- ▶ BALEA: _____
- ▶ ELEFANTE: _____
- ▶ XIRAFAS: _____
- ▶ PROTOZOOS: _____
- ▶ MUSARAÑIÑA: _____
- ▶ AVESTRUZ: _____
- ▶ COLIBRÍ: _____
- ▶ PITÓN: _____
- ▶ ESCARAVELLO: _____

2. Utilizando os nomes do exercicio anterior, fai oracións:

- ▶ _____
- ▶ _____
- ▶ _____
- ▶ _____
- ▶ _____

**3. ¿Cántas palabras eres capaz de encontrar dentro desta?
Colorea as casillas que non utilices.**

	E	S	C	A	R	A	V	E	L	L	O
1			C	A	R	A					
2											
3											
4											
5											
6											
7											
8											

4. Escribe na ringleira as palabras que se repiten nas columnas:

- | | | |
|----------|----------|----------|
| avestruz | pitón | pitón |
| ocelote | elefante | presa |
| elefante | avestruz | elefante |
| salvaxe | trepador | espuma |
| pitón | salvaxe | trepador |
| mamífero | mamífero | avestruz |

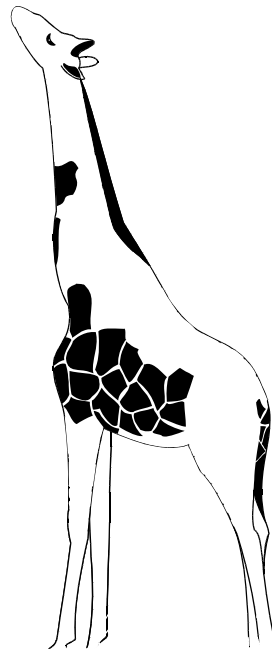
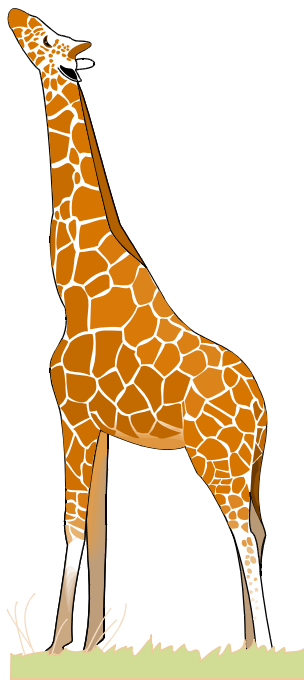
5. Busca na sopa de letras:

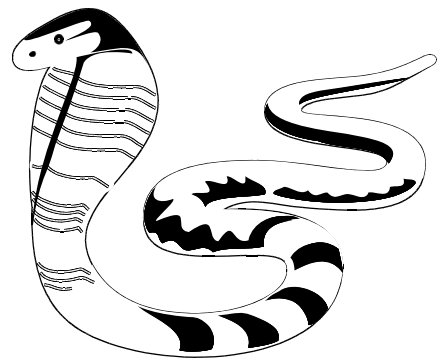
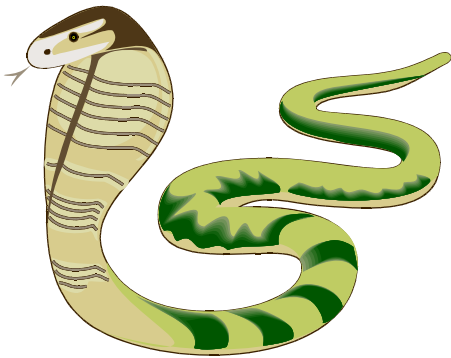
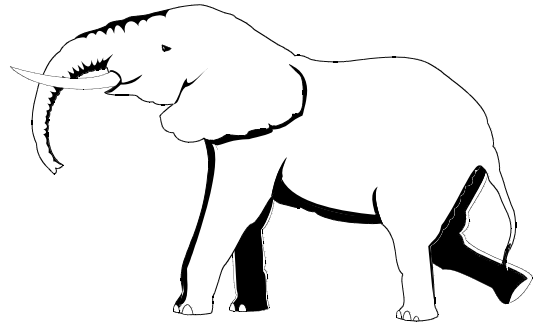
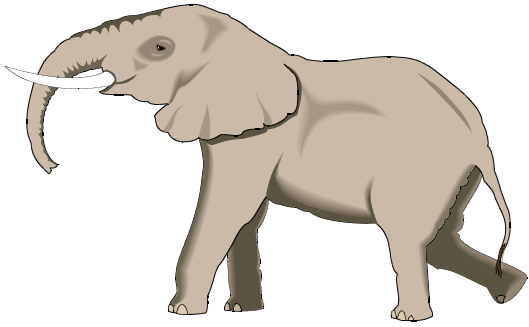
musaraña, protozoos, xirafa, elefante, balea, colibrí

x	c	m	f	a	r	i	e	t	n	a	b
c	o	a	a	s	h	t	y	i	a	s	a
e	l	r	b	m	c	r	y	u	g	p	l
a	i	b	a	o	i	a	b	a	b	r	e
n	b	c	b	f	a	f	e	r	f	o	a
m	r	s	a	r	a	ñ	i	ñ	a	t	r
y	i	d	t	a	d	b	h	r	o	o	d
u	r	u	u	o	e	c	r	y	o	z	t
h	o	g	o	t	s	c	r	y	v	o	u
r	a	i	a	e	i	x	e	t	o	o	p
e	t	n	a	f	e	l	e	f	u	s	a

6.
modelo

Pinta os seguintes debuxos como no





7. Ordena as seguintes palabras e forma frases con sentido:

▶ abella - A - pequena - ave - é - mais - o - colibri

▶ A - máis - reticulada - píton - serpe - longa - é - a

▶ A - é - avestruz - ave - máis - grande - a

8. Le o seguinte texto sen mover a cabeza e dando saltos coa vista de punto en punto. Escribe un texto que diga o contrario (párrafo normal):

Balbina é unha

•

xirafa ben alta,

•

cun pescozo

•

longuíssimo, como

•

todas as xirafas.

•

Mais Balina está

•

triste. Ela nunca

•

veu outra xirafa

•

e pensa que é

•

diferente. Non

•

ten amigos. Ela

•

pensa que se rin dela

•

non quere xogar

•

cos outros animais.

•

9. **Escribe o que din as seguintes frases:**

A ave máis grande é a avestruz

.....

A balea azul pesa máis que 30 elefantes africanos xuntos

.....

Os animais máis pequenos son os protozoos

.....

A serpe máis longa é a pitón reticulada

.....

10. **Inventa un pequeno conto: "A avestruz que quería voar".**

.....

.....

.....

.....

.....

.....

.....

.....

.....

.....

.....

.....