

DESCUBRE OS MISTERIOS DO MEDIO AMBIENTE CON:

CARMELA CORZÁN

detective
medioambiental



Pasatempos
verdes a
esgalla!

Pescuda nunha
sopa de lixo!

Descubre coa
gata Cristi
onde reciclar
o lixo!

Divírtete
coidando
o MEDIO
AMBIENTE!

Mergúllate no
litoral na procura
de especies co
impressionante
"Riazor Sub"

Resolve un caso
de reciclaxe nun
parque labiríntico!

Marramioy lailalalo!



CONCELLERÍA
educación, memoria histórica,
innovación, industria e emprego

CREADO POR:
MANEL
CRÚNEO
2021

Carmela e Tokio, o seu colega biólogo marinho, están pescando as especies do litoral. Axúdalles a anotar os nomes no seu caderno de campo.

Misión no RIAZOR SUB



- 1.
- 2.
- 3.
- 4.
- 5.
- 6.
- 7.
- 8.
- 9.
- 10.

CARZORDES GHOSTA
 ANTAOKOHPAIOSACO
 CARXCRI MSOMADNOM
 RROMHEMECMAIPAI A
 ACXAOLIXORCOAZUM
 NOTIRKASCALPFINO
 ISOSIHVEODCLIXLL
 OIMEXIULPAIABA OI
 RNCANABFRGHSIXAS
 SDABACODIASTEONI
 AITORTNAMIKILMXR
 OCAMUXAVUCACACOU
 MALIFE OIXI VOBNGS
 ALMOHIGDTUMXTNII
 CASTCRO RANORSVEL
 LOGNHAKORPAPELAV
 EMOGOCRUMIBUGROE
 TERMREATEHANARCX
 BFRUAMANOTBRE OGR
 EAOXRIRICNAMIBIA

Sopa de lixo

1. Resto da maza.
2. Pela da proita.
3. Conxunto de desperdicios.
4. Material feito de celulosa.
5. Material co que se fan caixas.
6. Material duro e transparente.
7. Envase metálico para bebidas.
8. Material derivado do petróleo.



Excursión ao monte

ALGÚNS IMPRESCINDIBLES NA MOCHILA DE CARMELA



A que elemento corresponde cada definición?

- | | | |
|---|--|---|
| <input type="radio"/> 2. Protexe da chuva. | <input type="radio"/> Para recoller o lixo. | <input type="radio"/> Por se te manchas. |
| <input type="radio"/> Para observar aves desde lonxe. | <input type="radio"/> Comida moi sa. | <input type="radio"/> Para debuxar bosquexos. |
| <input type="radio"/> Para chamar nunha emerxencia e facer fotos. | <input type="radio"/> Protexe a cabeza do sol. | <input type="radio"/> Algo para xantar. |
| <input type="radio"/> Para ver en lugares escuros. | <input type="radio"/> Para non queimar a pel. | <input type="radio"/> Axuda a orientarse. |
| <input type="radio"/> Para observar insectos. | <input type="radio"/> Para hidratarse. | <input type="radio"/> Onde tomas notas. |

O misterio dos colectores

Axúdalle a Carmela a resolver os seguintes misterios:

MISTERIO 1: Suma os valores numéricos dos elementos reciclables para saber cantos quilos de lixo hai en cada liña.

MISTERIO 2: Marca cun círculo os elementos de cada liña que podes introducir nese colector.



Amarelo PARA PLÁSTICO, LATAS E BRICKS

Azul PARA PAPELE CARTÓN

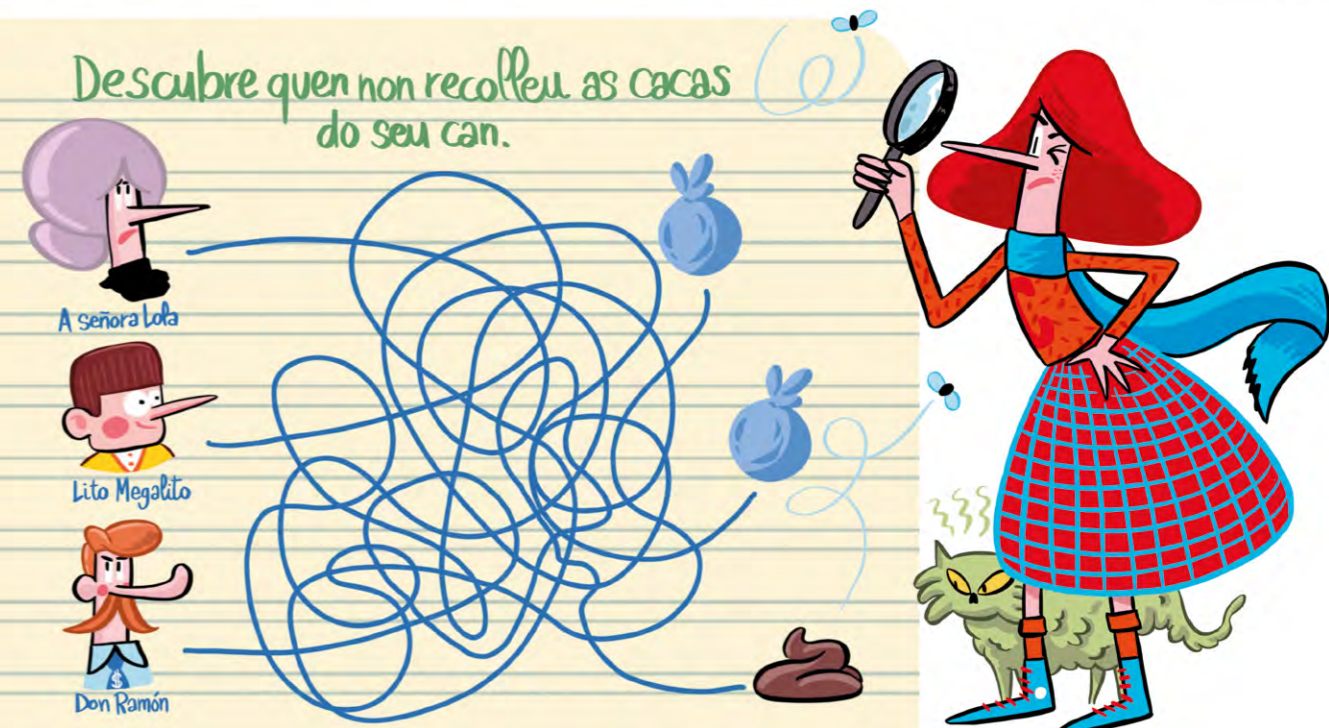
Verde PARA VIDRO

Resultado

Resultado

Resultado

Descubre quen non recolleu as cacas do seu can.



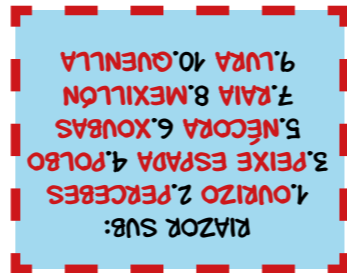
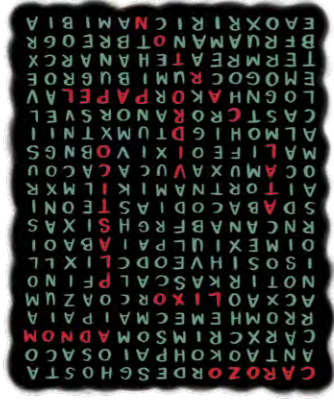
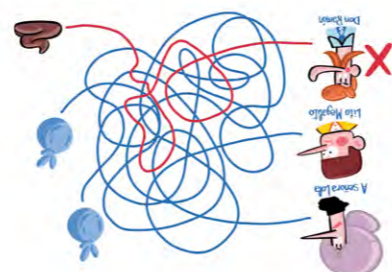
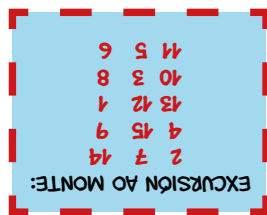
A FOTO MISTERIOSA

A gata **Cristi** caeu nunha lagoa tóxica no monte Neme. Carmela rescatouna, e desde aquela Cristi é a súa mascota. A gata sufriu unha estraña mutación despois do acontecido, por iso ten o pelo verde. Tamén parece ter algún estraño poder e unha intelixencia hiperdesenvolvida. Encántalle reciclar e separar os tipos de lixo, pero ás veces acontecen cousas estrañas cando se achega aos colectores.

Carmela fixo un par de copias desta foto de Cristi, pero parece que na segunda imaxe hai **8 cousas** que non están igual que na primeira. **Cales son? Atrévete a resolver o misterio?** Das cabichas que hai tiradas polo chan non te preocupes. Carmela xa colleu o culpable: foi de novo don Ramón. Hai que ver como son algúns! Parece que nunca aprenden.



SOLUCIÓNS



AS RECOMENDACIÓNS DE CARMELA ORZÁN PARA COIDAR O MEDIO AMBIENTE

Apaga as luces que non usas. Se non malgastas enerxía, o planeta sofre menos.

Consume froitas e verduras ecolóxicas. Os produtos ecolóxicos coidan o medio, porque na súa produción non se utilizan fertilizantes nin produtos contaminantes, e ben ricos que están!

Deixa desenchufados todos os aparellos que poidas. Os aparellos que están apagados pero enchufados consomen enerxía. É importante desenchufalos. Enchúfate á vida!

Pecha as billas correctamente. Non malgastes auga. Se o fas, afogas o planeta en problemas.

Usa o transporte público. A contaminación nas cidades vén en gran medida dos coches; utiliza o transporte público para te desprazares, e axudarás a coidar a natureza. E lembra que o máis barato é o tren de San Fernando, ir un chisco a pé e outro andando.

Leva as túas propias bolsas ao supermercado. Sempre é mellor de tea ou materiais reutilizables. Evita as bolsas de plástico. Lembra o que dicían os bandoleiros do oeste: «Escolle, a bolsa ou a vida!».

Aproveita a luz natural. Para reducir o consumo de luz eléctrica, sube as persianas para que entre a luz solar na casa. Pode que se se che coe algún moscón, mais paga a pena.

Cambia as lámpadas da casa. As lámpadas de baixo consumo quéntanse menos, consomen menos enerxía e duran máis. Axuda o planeta. Aforra enerxía, minuto a minuto, día a día.

Recicla todo o que poidas. Antes de tirares roupa, libros ou xoguetes, pensa se podes darlles unha segunda oportunidade. Aforrarás cartos e protexerás a natureza. Algunha vez construíches un robot con caixas usadas? Despois píntalo e queda de campionato. A reciclar!

Usa os colectores municipais de reciclaxe. Hainos para materia orgánica, materia inorgánica, vidro, papel e cartón, roupa vella e aceite usado. Separa os residuos. Xa sabes: «Operación reciclaxe en marcha!».

Deposita os aparellos vellos no punto limpo. Na Coruña temos dous puntos limpos, nos Rosais e en Eirís. Podes deixar alí os teus electrodomésticos, mobles, podadoras, radiografías, roupa e téxtiles, botes de pintura, vidro, papel, pneumáticos, entullos, teléfonos móbiles, pilas, termómetros, baterías de coche, aceite, televisores vellos, CD e DVD, «toners», fluorescentes, cristais planos. Pensa en verde.

Aposta pola vida e o noso mar. Recolle o lixo que xeras. Faino sempre: cando vas á praia, ao monte, ao parque ou a calquera espazo libre e natural. É importante evitares tirar plásticos de envoltorios e outros restos polo chan e no mar.

Recolle os excrementos do teu can. A ninguén lle gusta saír da casa e pisar unha cacola. A responsabilidade de manter a cidade limpa non é do can, é túa. A xente agradecerá que o fagas. Lembra: o teu can di moito de ti; as súas cacas, tamén.

Se coidas o teu contorno, coidas o planeta.

