

## 3

### A enerxía na nosa vida



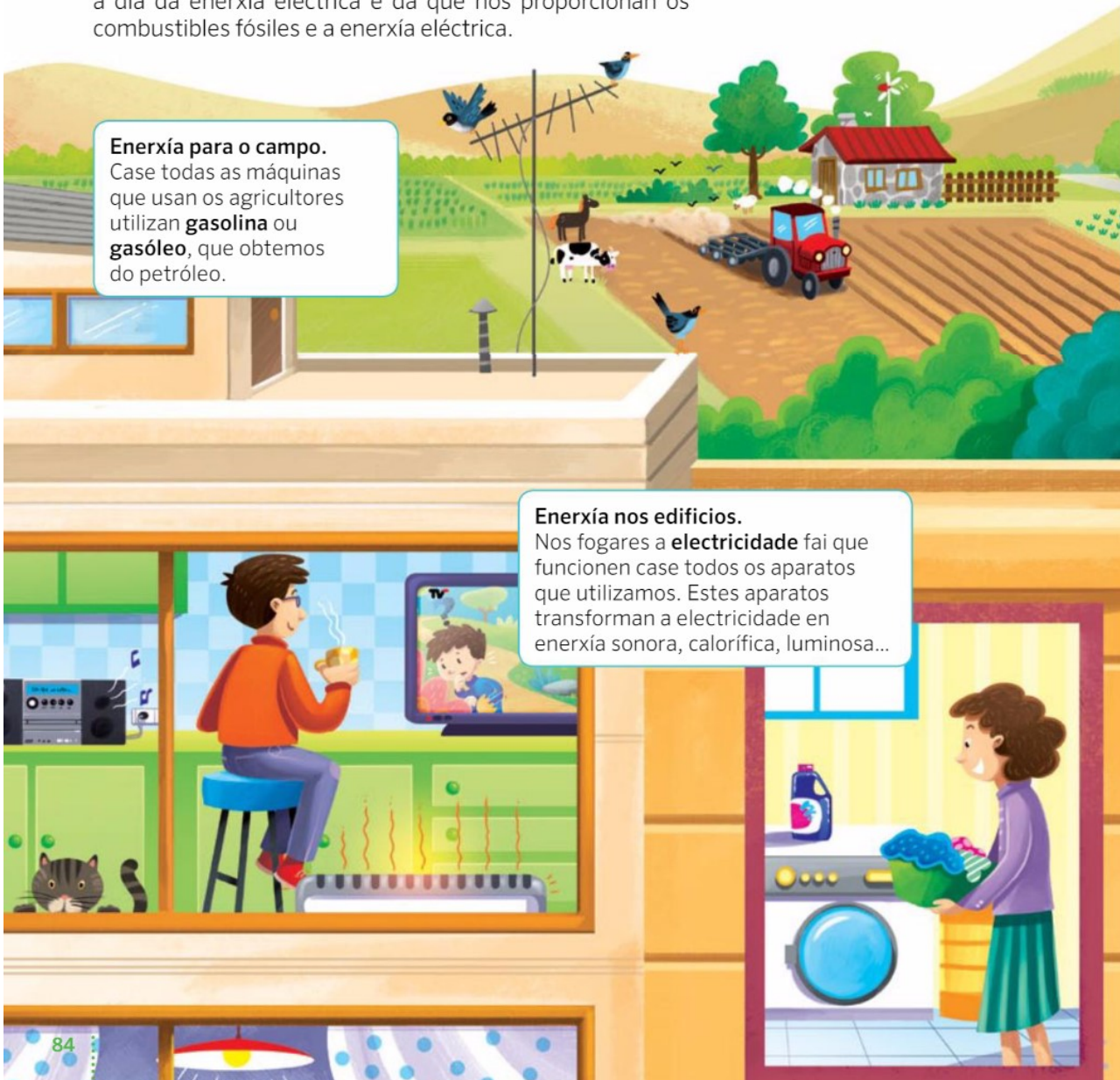
Algunha vez marchou a luz na túa casa? Se che ocorreu, probablemente non puidédeses cociñar, nin ter auga quente, nin usar o ordenador ou a televisión.

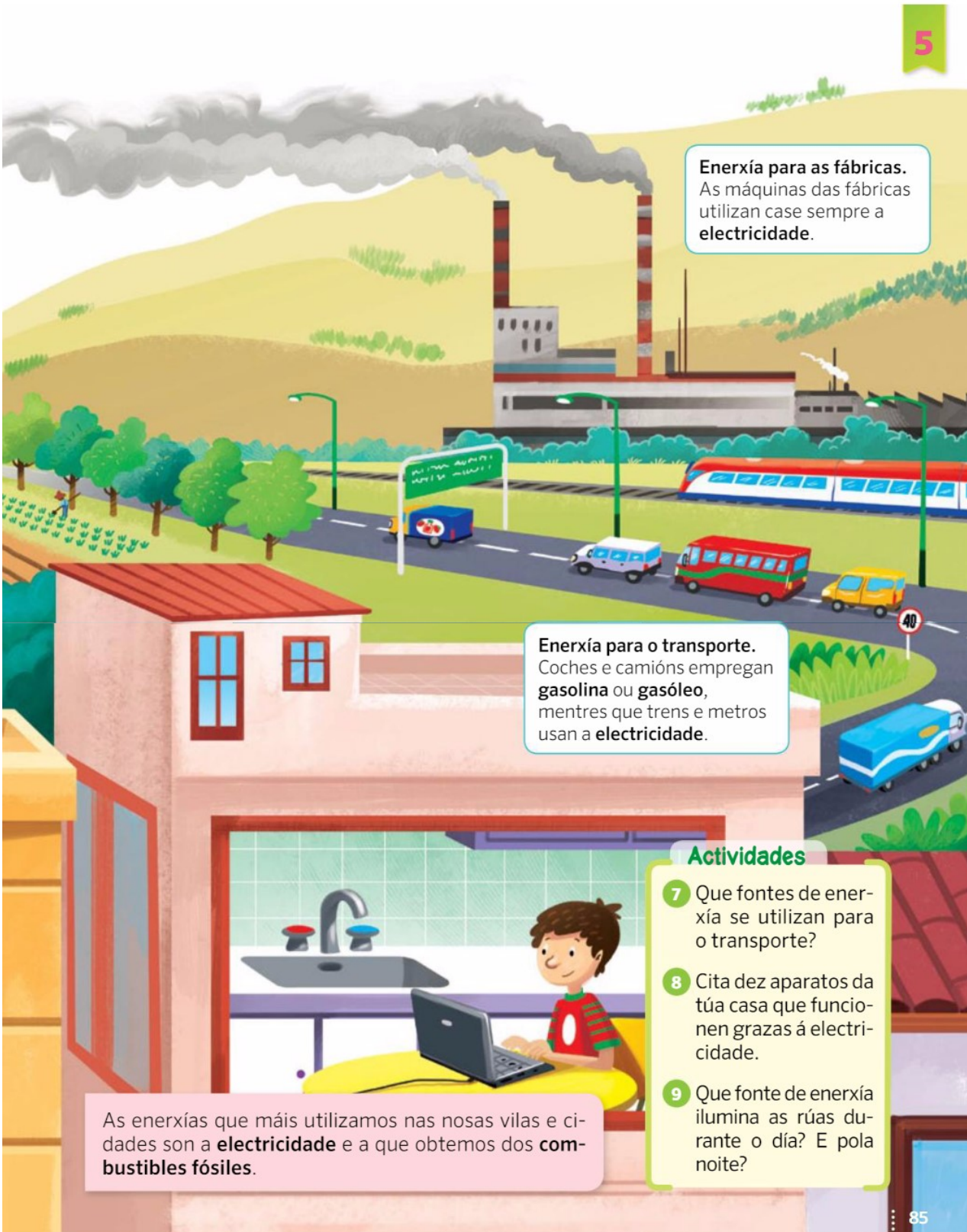
Usamos a enerxía para multitude de tarefas, por exemplo, para o **transporte**, para os traballos no **campo**, para habitar os **edificios** e para que funcionen as **fábricas**.

Como ves, nas vilas e nas cidades dependemos no noso día a día da enerxía eléctrica e da que nos proporcionan os combustibles fósiles e a enerxía eléctrica.

**Enerxía para o campo.**  
Case todas as máquinas que usan os agricultores utilizan **gasolina** ou **gasóleo**, que obtemos do petróleo.

**Enerxía nos edificios.**  
Nos fogares a **electricidade** fai que funcionen case todos os aparatos que utilizamos. Estes aparatos transforman a electricidade en enerxía sonora, calorífica, luminosa...





**Energía para as fábricas.**  
As máquinas das fábricas utilizan case sempre a **electricidade**.

**Energía para o transporte.**  
Coches e camións empregan **gasolina** ou **gasóleo**, mentres que trens e metros usan a **electricidade**.

### Actividades

- 7 Que fontes de enerxía se utilizan para o transporte?
- 8 Cita dez aparatos da túa casa que funcionen grazas á electricidade.
- 9 Que fonte de enerxía ilumina as rúas durante o día? E pola noite?

As enerxías que máis utilizamos nas nosas vilas e cidades son a **electricidade** e a que obtemos dos **combustibles fósiles**.

# TAREFAS

Copia no teu caderno e responde:

## 1- Saberías dicir cal (ou cales) destas fontes de enerxía utilizan estes transportes:

gasóleo

electricidade

gasolina

gas

**COCHE:** Gasolina, gasóleo, hainos híbridos, hai algúns eléctricos e incluso que os hai que funcionan con gas.

**TREN:** Hainos que funcionan con gasóleo e hainos eléctricos como o metro ou os tranvías.

**AUTOBÚS:** Habitualmente empregan gasóleo pero en cidades como Vigo hain algúns que empregan gas. Como curiosidade, nalgunhas cidades europeas hainos eléctricos.

**BARCO:** Usan gasóleo para moverse.

## 2- Que fonte de enerxía ilumina as rúas de Tomiño polo día? E pola noite?

Durante o día, enerxía solar. O sol ilumina as rúas.

Pola noite, enerxía eléctrica para acender os farois. E hai noites nas que a Lúa tamén ilumina as rúas.

## 3- Enche os ocos:

Cando vai calor e acendemos un ventilador transformamos a electricidade en enerxía cinética.

O autobús do cole move-se porque transforma o gasóleo en enerxía cinética.

Se acendemos a radio para escoitar música, transformamos a electricidade en enerxía sonora.

O secador de pelo transforma a electricidade en enerxía calorífica e enerxía cinética.

En San Xoán as fogueiras transforman a madeira en enerxía calorífica e enerxía luminosa.

Pola noite cando acendemos as lámpadas transformamos a electricidade en enerxía luminosa.

## **Xogos de reforzo.**

**Facede os que vos apeteza e cando poidades.**

<https://www.mundoprimary.com/juegos-educativos/juegos-ciencias/juego-transformacion-energia>

<https://www.mundoprimary.com/juegos-educativos/juegos-ciencias/juegos-sobre-fuerzas>

<https://www.mundoprimary.com/juegos-educativos/juegos-ciencias/juego-estados-materia>

## **Xogo de ampliación:**

**Facede os que vos apeteza e cando poidades.**

<https://www.mundoprimary.com/juegos-educativos/juegos-ciencias/juego-fuentes-energia>