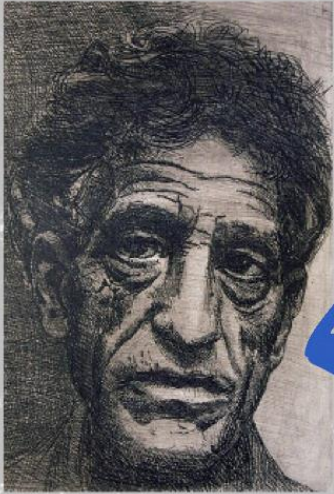


# GIACOMETTI

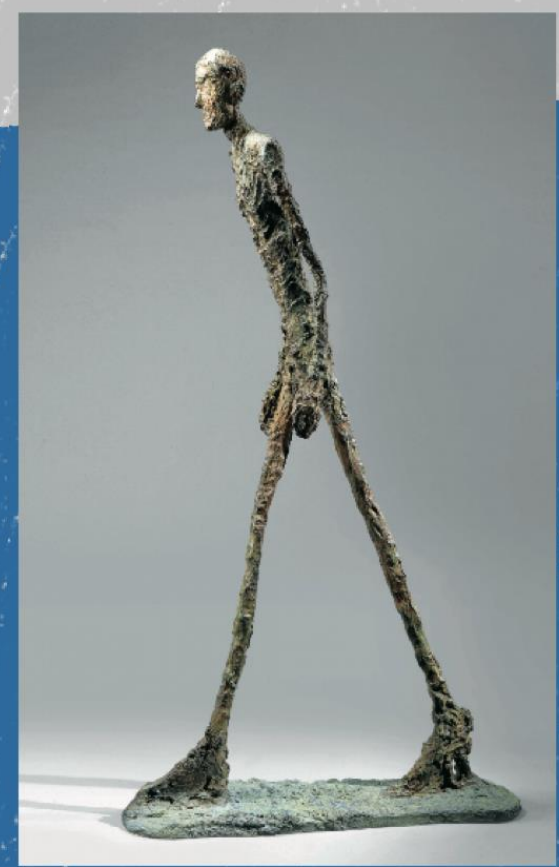


Alberto Giacometti  
(1901-1966) foi un  
escultor e pintor  
suízo.

A representación da figura humana dende  
o seu particular punto de vista  
é un tema fundamental na súa obra.

Entre as súas obras máis coñecidas  
destacan as figuras humanas extremadamente  
delgadas.

Utilizou materiais coma o bronce o cal aportaba  
un aspecto fráxil e angustioso.



180,5 x 27 x 97 cm

"O home que camiña" (1961)

É unha escultura en bronce  
que representa a un home  
solitario que se caracteriza  
polas súas pernas longas e  
a súa extrema delgadez.

O movemento e a inestabilidade  
están presentes xunto á crudeza

# GIACOMETTI NA AULA

A obra de Giacometti é unha boa oportunidade para levar a escultura á aula. Buscando inspiración no "O home que camiña" cada un creou a súa escultura con arame e papel de aluminio. Finalmente, un texto breve conta a historia da escultura.

## "A CHICA QUE SAÚDA"

Esta é a figura dunha chica que saúda a todas as persoas que atopa. Saúda de día e de noite. Non durme pero sempre segue con enerxía.



A CHICA QUE SAUDA  
Esta é a figura dunha chica que saúda a todas as persoas que encontra.  
Saúda de día e de noite. Non durme pero sempre sigue con enerxía.

*[Handwritten signature]*

## "O AMENCER"

Esta figura representa a única muller do mundo da noite. Despois de moito tempo, un día amenceu e pareceulle fermoso e ela quedouse asombrada.

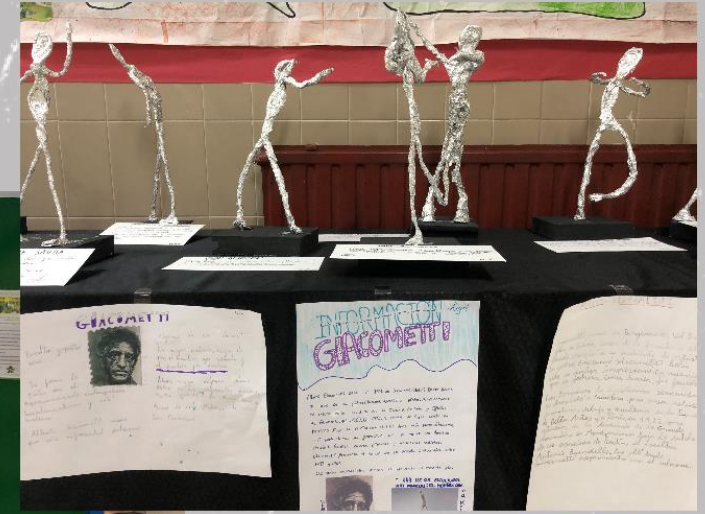
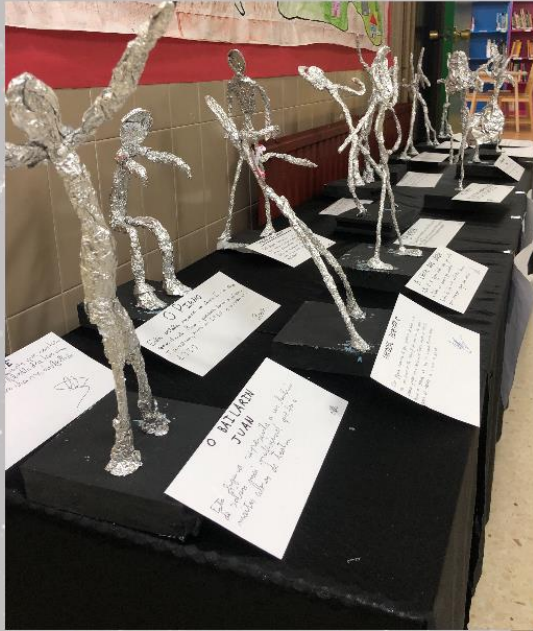


O AMENCER  
Esta figura representa a única muller do mundo da noite. Despois de moito tempo, un día amenceu e pareceulle fermoso e ela quedouse asombrada.

*[Handwritten signature]*

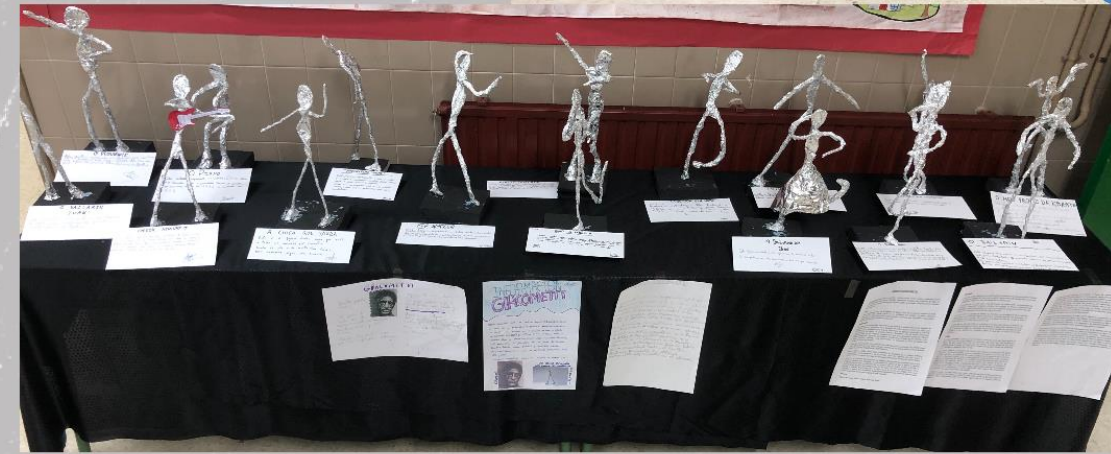
# GIACOMETTI NA AULA

CEIP ARMENTEIRA

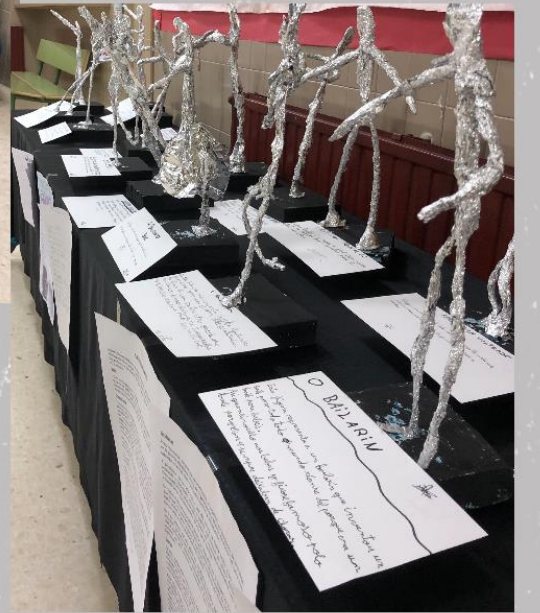


2020-2021

2º CICLO



CEIP ARMENTEIRA



# GIACOMETTI NA AULA

Elabora unha reflexión sobre o traballo na aula.

Debes ter en conta:

Argumentar as opinións, organizar o texto en parágrafos, utilizar conectores, poñer un título, aportar información interesante e revisar o que escribes.

Aquí tes algunhas preguntas guía pero recorda que tes que elaborar un texto e non limitarte a responder as preguntas.

Pareceuche interesante o traballo? Que dificultades atopaches? Que cousas destacarías?  
Cambiou a túa visión da escultura a presentación que vimos antes de comezar?  
Axustácheste ao estilo? Que cambiarías? Invertiches tempo en pensar antes de facer?