



“MUSEO PICASSO”

EDUCACIÓN ARTÍSTICA

FRANCISCO REIGOSA GALÁNS

2º CICLO CEIP ARMENTEIRA

2020 - 2021

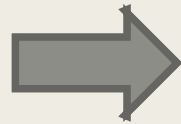
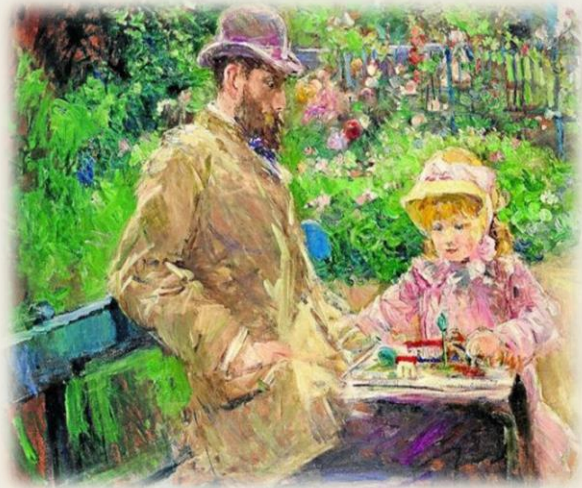
# “MUSEO PICASSO”

- ✓ O traballo que se presenta foi realizado polos nenos e nenas do 2º ciclo do **CEIP ARMENTEIRA** entre **febreiro e marzo do 2021**. De xeito paralelo tamén se fixo o mesmo proxecto no 3º ciclo.
- ✓ Durante este tempo traballouse de forma sinxela a figura de **Pablo Picasso** facendo un percorrido breve polas súas obras e estilos artísticos. Resaltouse a xenialidade do autor rachando co estilo habitual do momento iniciando o “**cubismo**”.
- ✓ A **secuenciación** foi a seguinte: información – bosquexo – realización do produto final. Este produto final foi a elaboración dunhas “**máscaras**” inspiradas no estilo cubista de Picasso.

# “MUSEO PICASSO”

- ✓ O inicio do proxecto foi sinxelo. Comezamos abordando a figura de Pablo Picasso dende a área de **Lingua Galega** realizando un ditado con auto-avaliación posterior.
- ✓ Dende a área de **Ciencias Sociais** e aproveitando o estudo da xeografía española situamos a cidade natal do artista (Málaga) no mapa coñecendo tamén a súa comunidade autónoma (Andalucía).
- ✓ De maneira máis concreta vimos a importancia de Picasso como precursor do **cubismo** o cal rompía co estilo máis “tradicional” tratando a natureza a través de formas xeométricas, simplificando a realidade e dándolle expresividade.

# “MUSEO PICASSO”



# “MUSEO PICASSO”

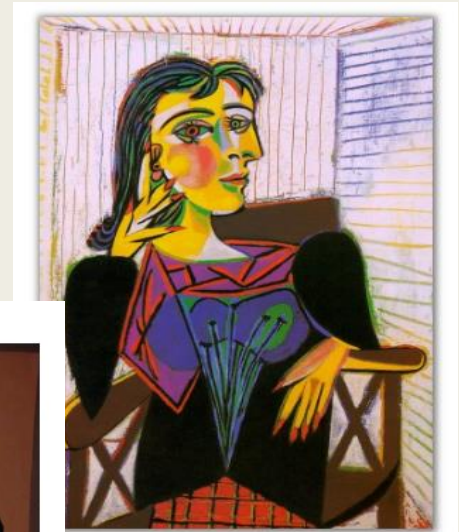
- ✓ A continuación, entrando en contacto coa obra de Picasso, coñecemos algunhas das súas obras e incluso tivemos a oportunidade de pintar a nosa propia versión de algunha delas.

Guernica, 1937



"Las Señoritas de Avignon"

Los tres músicos, 1921



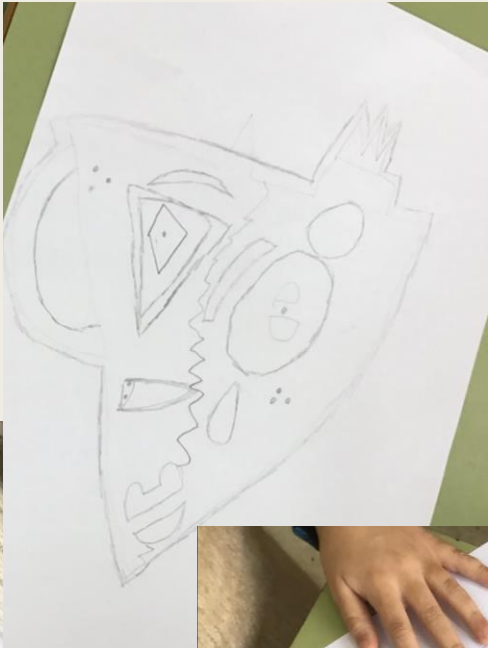
Retrato de Dora Maar"

# “MUSEO PICASSO”

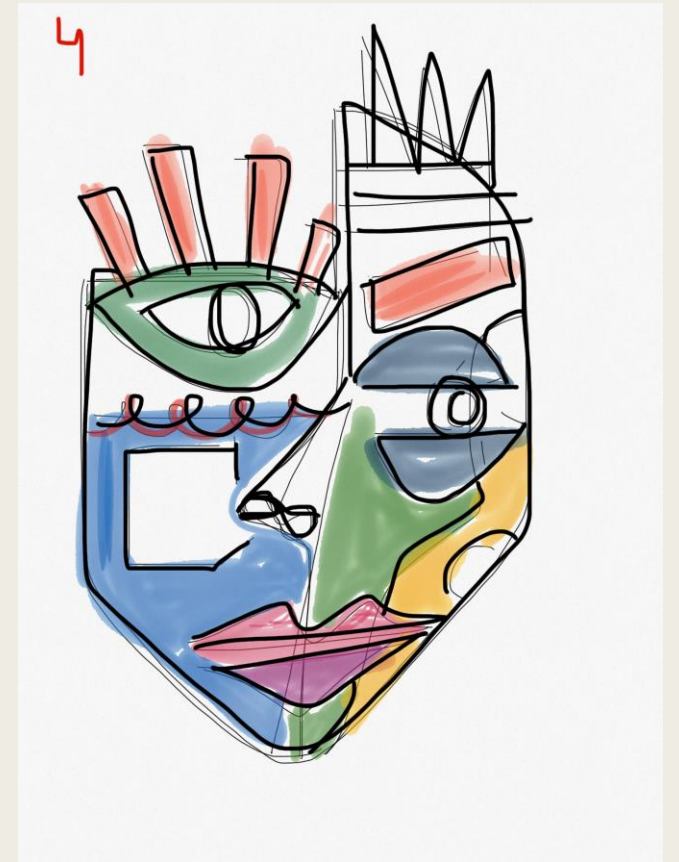
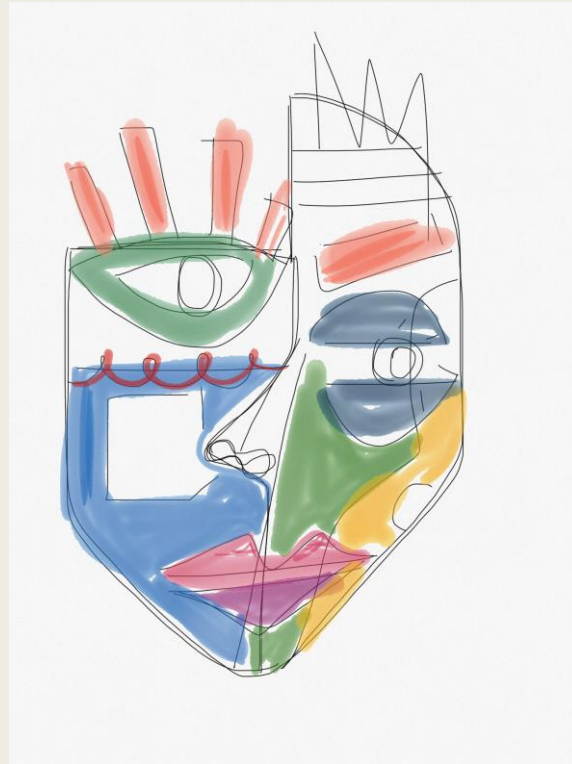
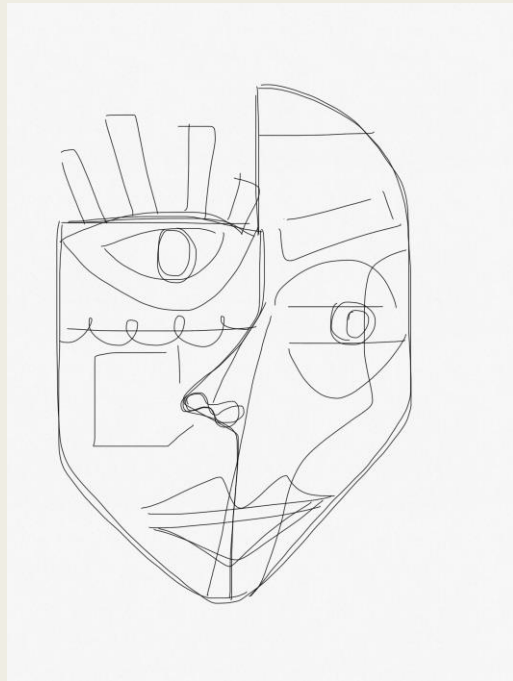
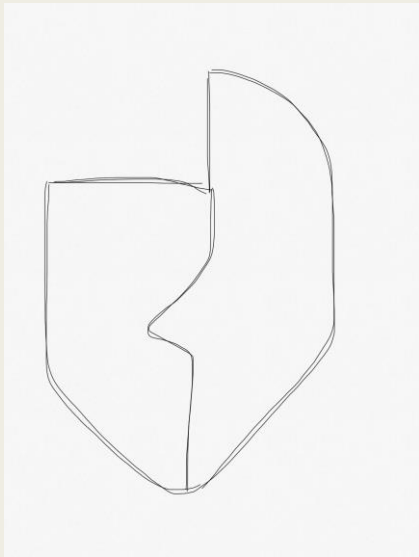
- ✓ Na seguinte sesión comezamos a realizar o **bosquexo** en tamaño A3 da nosa “máscara”.
- ✓ Previamente vimos **moitos exemplos** de partes da cara ao estilo de Picasso para inspirarnos.
- ✓ Cabe salientar que custa moito ao alumnado comprender a idea de bosquexo. Adoitan querer facer liñas definitivas e moi marcadas (difíciles de borrar despois) e non proban cores ou deseños. Neste sentido cabe incidir aínda máis na idea de bosquexo como documento de ensaio-erro.



# “MUSEO PICASSO”



# “MUSEO PICASSO”





# “MUSEO PICASSO”

- ✓ Rematado o bosquejo, foi o momento de comezar a traballar na nosa “máscara”. Para a súa elaboración utilizamos como materiais principais o **cartón** e as **témperas**.
- 1. En primeiro lugar debuxaron e recortaron no cartón a **forma** da súa máscara.
- 2. Posteriormente foron facendo en cartón cada unha das **partes da cara** (ollos, nariz, cellas, boca, etc.) para logo pegala sobre a máscara con silicona.

Xusto antes do momento de pegar estaba permitido cambiar cos compañeiros/as algunha parte da cara. Isto axudou a rachar coa idea de regularidade e similitude coa realidade á que están acostumados os nenos e nenas e que tanto custa saírse dela.

# “MUSEO PICASSO”

3. Pegados todos os compoñentes da máscara foi o momento de **pintar**. Debían ter en conta a utilización de cores propia do cubismo.

4. Finalmente utilizouse o **rotulador permanente negro** para facer uns últimos detalles.



MUSEO PICALASSO







# “MUSEO PICASSO”

- ✓ Como **reflexión final** é importante destacar a importancia e visión de Picasso para amosar outras formas de percibir, sentir e representar a realidade (rachar co que todo o mundo facía ata o momento) . É dicir, cuestionar o establecido a través da arte; a través da análise crítica e persoal da mundo.
- ✓ En relación con isto quedan pola miña cabeza algunhas **preguntas** sobre as que podedes reflexionar un pouco: **que quere dicir que algo é bonito? Unha obra considerase bonita/boa canto máis se pareza á realidade? A imperfección é bonita?**



# ACTIVIDADE - REFLEXIÓN FINAL

## FAI UNHA REFLEXIÓN SOBRE O TRABALLO FEITO NESTE PROXECTO

Xa coñeces este tipo de tarefa así que non esquezas argumentar as vosas opinións (“porque...”), organizar a información en parágrafos, etc.

Aquí deixo unas preguntas que podedes utilizar (ou non) par elaborar a vosa reflexión: **que foi o que máis che gustou? E o que menos? Que cousas cambiarías? A túa máscara axustase ao estilo cubista de Picasso?**

**Tiveches actitude investigadora (probar deseños, cores, intercambiar pezas, reelaborar o deseño, etc.)?**

**Custouche saírte do deseño clásico dunha cara (ollos a distinta altura e diferentes, forma da cara irregular,**

**etc.)? Como te sentiches durante o proceso? Estás contento co resultado final da túa obra? Que opinas**

**sobre Picasso?**