

Ola a todos,

Co comezo do novo trimestre imos preparar unha nova canción que estou seguro que vos resultará sinxela. Trátase de 'Pinceladas Nocturnas', unha canción lenta e relaxante.

Imos lembrar os pasos que realizamos sempre na aula para tocar correctamente unha partitura:

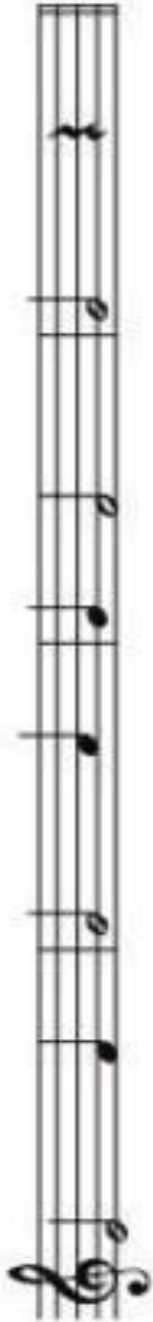
1. Hai que observar en primeiro lugar o compás no que está escrita a canción: **3/4**, tres por catro. **Tres pulsos por compás.**
2. Fixámonos en que o **tempo da canción é lento e mantense durante toda a partitura.** Tentamos non acelerar e tocamos amodo.
3. **A dinámica da canción é PIANO (suave). Tocaremos suave e lento durante toda a partitura.**
4. Fixádevos tamén **nos silencios: ao final de cada pentagrama hai un silencio de negra.** Temos que respectalo e aproveitamos para respirar. O último compás da canción ten un silencio de branca e un de negra (tres pulsos en total).
5. No último pentagrama aparece unha branca con puntillo (tres pulsos). Debemos respectar a súa duración.
6. **O ámbito da melodía é moi pequeno: só aparecen as notas LA – SOL – FA – MI. Non debemos escribir o nome das notas debaixo, simplemente temos que fixarnos se as notas van hacia arriba ou hacia abaixo e nós facemos o mesmo cos dedos na frauta.**

Procurade tamén repasar os exercicios que saen na páxina web e as partituras da frauta anteriores (Himno da alegría, Ondiñas veñen...). Moito ánimo a todos!



Pinceladas nocturnas

A



B

