



COLEXIO EDUCACIÓN INFANTIL E
PRIMARIA A MAÍA
15000107



Educación responsable ano I

Presentación claustro CEIP A MAÍA

Setembro 2022



XUNTA
DE GALICIA

COLEXIO EDUCACIÓN INFANTIL E
PRIMARIA A MAÍA
15000107



Xacobeo 21-22

- **OBXECTIVOS:**

- **Contribuír ao desenvolvemento físico, emocional, social e da creatividade de nenos e xóvenes.**
- **Mellorar a calidade educativa e o clima de convivencia no centro.**
- **Promover unha comunicación positiva entre docentes, alumnado e familias.**

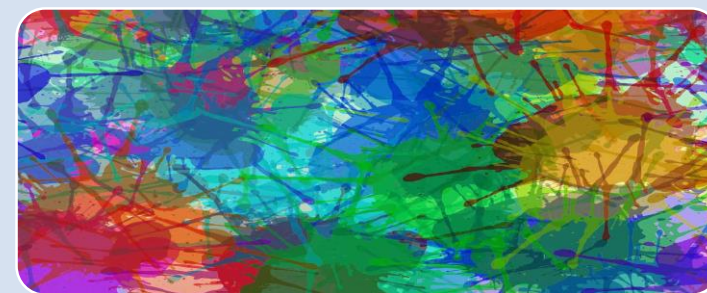
VARIABLES DO PROGRAMA



1.- DESENVOLVEMENTO
EMOCIONAL
Identificación e expresión
emocional.
Empatía.
Autoestima.



2.- DESENVOLVEMENTO
COGNITIVO
Autocontrol.
Toma de decisión.
Actitudes positivas cara a
saúde.



2.- DESENVOLVEMENTO SOCIAL
Habilidades de interacción
Habilidades de autoafirmación
Habilidades de oposición
asertiva.

Educación Responsable

Anos de pertenza obrigatoria

Ano I

- Formacións obrigatorias.
- Liña de PFPP (módulo afectivo).
- Solicitud de CPIInclúe (liña 5, *Emoción-a-t*).
- Entrega de actividades na plataforma da Fundación Botín.

Ano II

- Liña de PFPP (módulo social).
- Solicitud de CPIInclúe (liña 5, *Emoción-a-t*).

Ano III

- Liña de PFPP (módulo creatividade).
- Solicitud de CPIInclúe (liña 5, *Emoción-a-t*).

Centros graduados

De superarse, reciben unha certificación de innovación.

Organización do programa en Galicia

- Coordinación das reunións do equipo base nos centros.
- Aviso sobre tarefas, actividades e reunións.
- Cambios nos equipos base dos centros.
- Dinamización do programa no centro.

Consellería de Educación
Servizo de Inclusión,
Orientación e Convivencia

Persoas coordinadoras dos centros educativos

Persoas responsables dos recursos

CFR A Coruña
CFR Lugo
CFR Ourense
CFR Pontevedra
CFR Vigo
CFR Monforte-Lugo
CAFI

Titores en liña

A través do Campus Virtual da Fundación Botín, orientarán e avaliarán a realización das actividades dos recursos.

Implementación nas aulas das actividades relativas aos recursos.

Plataformas de traballo

ENTORNOS VIRTUALES PROGRAMA EDUCACIÓN RESPONSABLE

PLATAFORMA DE RECOLLIDA DE DATOS A NIVEL GLOBAL DE TODOS OS PAÍSES QUE TEÑEN IMPLEMENTADO O PROGRAMA

- Todas as persoas, tanto as coordinadoras como as responsables de recursos, están inscritas e dadas de alta nesta plataforma.

Alta/Baja profesores

Revisar/ Actualizar datos

Obtener listado e informes

Apuntarse a formaciones/ actividades

SISTEMA DE GESTIÓN RED DE CENTROS ER

BASE DE DATOS DE CENTROS Y EQUIPOS

<https://gestion.educacionresponsable.org/>

Usuario: ES + tu DNI

Campus virtual

Boletín

Recursos educativos

Experiencias ER

WEB EDUCACIÓN RESPONSABLE

ESPACIO DE APRENDIZAJE E INTERCAMBIO DE BUENAS PRÁCTICAS DOCENTES

www.educacionresponsable.org

Usuario: tu correo electrónico

Todos os deben ter recibido as súas claves: unha para o sistema de xestión e outra para acceder ao campus virtual.

PLATAFORMA QUE SE UTILIZARÁ PARA FORMACIÓN EN LIÑA E PARA O ACCESO AOS RECURSOS



XUNTA
DE GALICIA

COLEXIO EDUCACIÓN INFANTIL E
PRIMARIA A MAÍA
15000107



Xacobeo 21-22

- Responsables de Banco de Ferramentas (BdF): Carolina Villar (EI), Isabel Rodríguez (1º a 3º EP), Inma Rodríguez (4º a 6º EP)
- Responsables de LEE/LEC: Sandra Maceira (EI), Estefanía Pena (EP)
- Responsable de ReflexArte: Paco López
- Responsable de Coro das Emocións: Anxo Diéguez (EI e EP)
- Coordinación: Isabel Abelleira



XUNTA
DE GALICIA

COLEXIO EDUCACIÓN INFANTIL E
PRIMARIA A MAÍA
15000107



Xacobeo 21-22

CRONOGRAMA PARA O CURSO 2022/23