

NORMATIVA CAMPIONATO XOGADE

CAMPO A TRAVÉS HORARIO LECTIVO 2021-2022

A Secretaría Xeral para o Deporte da Xunta de Galicia en colaboración coas Agrupacións Deportivas Escolares organizan esta competición destinada ao alumnado dos Centros Educativos participantes no programa XOGADE.

A finalidade desta actividade é a dinamización e promoción do Deporte Escolar mediante a participación inclusiva de todo o alumnado. Levarase a cabo en horario lectivo, favorecendo a participación dos escolares e celebrándose unha única fase neste formato.

Esta proposta foi realizada tendo en conta o contexto da situación sanitaria na que nos atopamos. A actividade respectará os grupos burbulla de cada unha das aulas participantes.

NORMATIVA

Art. 1.- Data e lugar. Esta competición levarase a cabo na data e lugar a definir pola Agrupación Deportiva Escolar e o Servizo Provincial de Deportes.

Art. 2.- Categorías. A proba está destinada ás seguintes categorías: de 2º e 3º de E.P. (**benxamíns 2013 -2014**) 4º e 5º de E.P.(**alevíns 2011-2012**) 6º de E.P. e 1º de ESO (**infantís 2010-2009**) 2º e 3º de ESO (**cadetes 2008-2007**) nenos e nenas. As carreiras organizáranse por grupos/aula e con carácter mixto.

Art. 3.- Mutualidade. Poderán intervir aqueles deportistas das citadas categorías que estean dados de alta na modalidade de campo a través do programa XOGADE formando parte da súa entidade correspondente.

Art. 4.- Inscripcións. A inscrición dos/as participantes rematará cinco días antes da data da proba, e farase utilizando a plataforma XOGADE. Non se admitirá ningunha inscrición fóra do prazo oficial.

Art. 5.- Distancias aproximadas.

Categoría	Distancia
Cadete 3°ESO	2000 m.
Cadete 2°ESO	2000 m.
Infantil 1° ESO	1500 m.
Infantil 6° EP	1500 m.
Alevín 5°EP	1000 m.
Alevín 4°EP	1000 m.
Benxamín 3° EP	500 m.
Benxamín 2° EP	500 m.

Art. 6.- Dorsais. Os/as participantes deberán facer uso do dorsal de forma totalmente visible, por diante, en toda a súa superficie. O incumprimento desta norma poderá ter coma consecuencia a ausencia do/a deportista nos resultados finais.

Art. 7.- Resultados. Realizarase unha única clasificación colectiva, anotando como resultado o tempo invertido polo oitavo participante independentemente do sexo. No caso de ser menos de 8 integrantes anotarase o resultado do antepenúltimo en entrar na meta do grupo. Unha vez recollidos os resultados de todos os equipos participantes elaborárase unha clasificación por cursos. Os equipos corresponderanse co grupo/aula do centro educativo.

Art. 8.- Premios. Entregaranse medallas ás 3 mellores aulas clasificadas de cada categoría por agrupación deportiva. Ditas medallas faranse chegar aos centros educativos unha vez celebradas todas as xornadas.

Art. 9.- Desprazamentos. No caso de precisar autobús, realizar a solicitude polo procedemento habitual contactando coa Agrupación ou co Servizo Provincial.

Art. 10.- Outros. Todo o non disposto neste regulamento resolverase dacordo á normativa XOGADE.

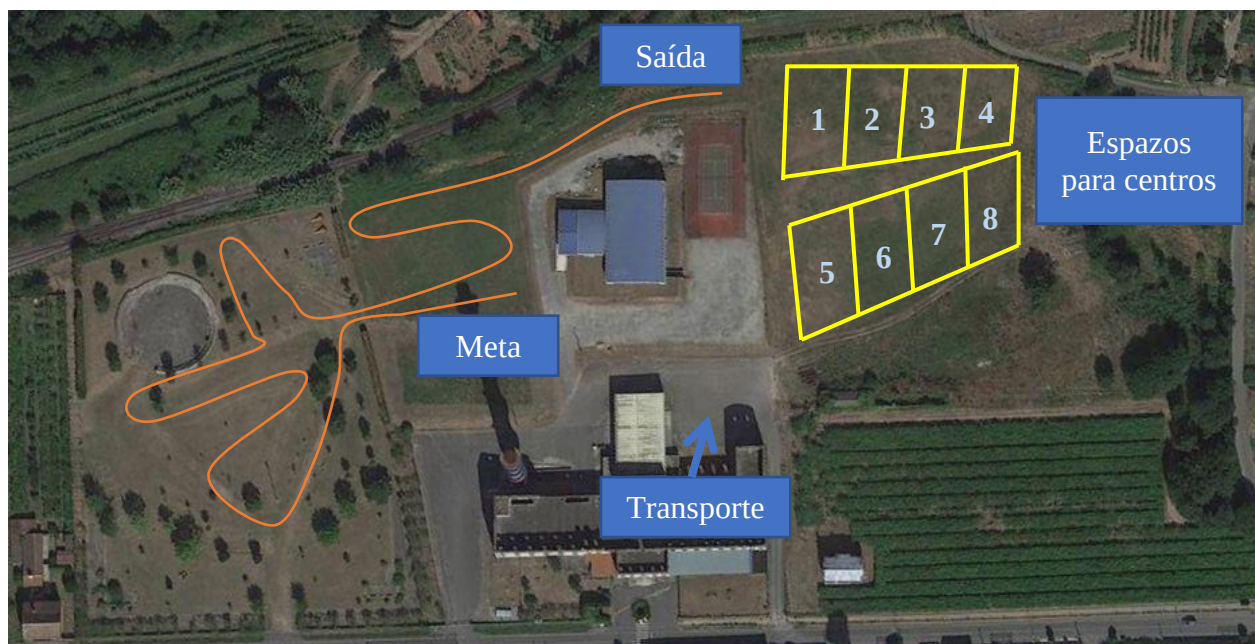
EXEMPLO DO TRANSCURSO DA ACTIVIDADE

Quecemento. – Habilitaranse zonas específicas de quecemento para cada centro.

Carreira.- En cada saída tomará parte un grupo aula. Mentres este non remate a súa participación non se realizará outra saída.

Transporte.- Os autobuses trasladarán aos participantes de forma continua, de xeito que cada centro teña un vehículo realizando transportes continuados. Así, reduciremos a permanencia no recinto deportivo dos participantes.

Distribución dos espazos.- Mostramos un **EXEMPLO** do recinto de Portas cos distintos espazos onde se distribuirán os centros, o circuíto e a zona de transporte.



Procedemento.- Ao chegar ao recinto, cada centro accederá ao seu espazo asignado, deixará as súas pertenzas e poderá iniciar o quecemento dentro do seu espazo. Cando sexa a súa quenda a organización avisará ao centro para achegarse á zona de saída. Correrá todo o grupo aula ao mesmo tempo. Cando rematan, na liña de meta, os participantes collerán unha peza de froita e auga. E volverán ao seu espazo asignado para mudarse ou recoller o seu material para volver ao centro.