

O Ceip Plurilingüe Alborada  
aventúrase e conta con

Julio Verne

**Preparando o PDI do curso 2024/25**

**Equipo directivo/equipo de biblioteca**

**Todo apunta a que  
este curso tendremos un  
PDI sobre Julio Verne**



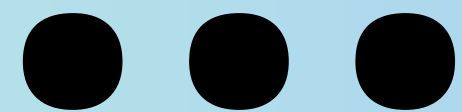
**Cinco semanas en globo.**

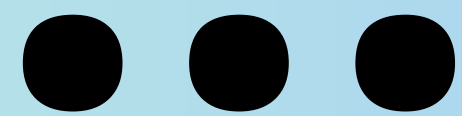
**A volta ao mundo en 80 días.**

**Viaxe ao centro da terra.**

**20.000 leguas de viaxe  
submarino.**

**Phileas Fogg**  
**Capitán Nemo**





**Un avanzado ao seu tempo e un visionario.**

**Escribía novela de aventuras verdade? ou é ciencia ficción?**

**Lino cando era neno.**



**Era francés, non?**

**Nalgún dos seus libros  
fala de Galicia.**

**Hai varias películas e  
debuxos animados  
adaptando algunhas das  
súas obras.**





**Canto sabemos en  
realidade sobre  
Julio Verne?**



**Però sobre tot, que  
pode implicar un PDI  
de centre sobre Julio  
Verne?**

**Que todas as actividades  
teñan que ver con Julio  
Verne ou coas súas  
personaxes?**

**Non**

**Però un pòcò sì**

**Que todas as  
conmemorações estén  
relacionadas con Julio  
Verne?**

**Non**

**Pero un pouco si**





# Empecemos polo principio...

**Que é un PDI?**

**E que implica un PDI de centro?**

Brainstorm



**Sería alguien tan amable de  
tomar notas das ideas que  
surxan ao abeiro  
desta conversa?**



**Ideas?**



# Algunhas pistas

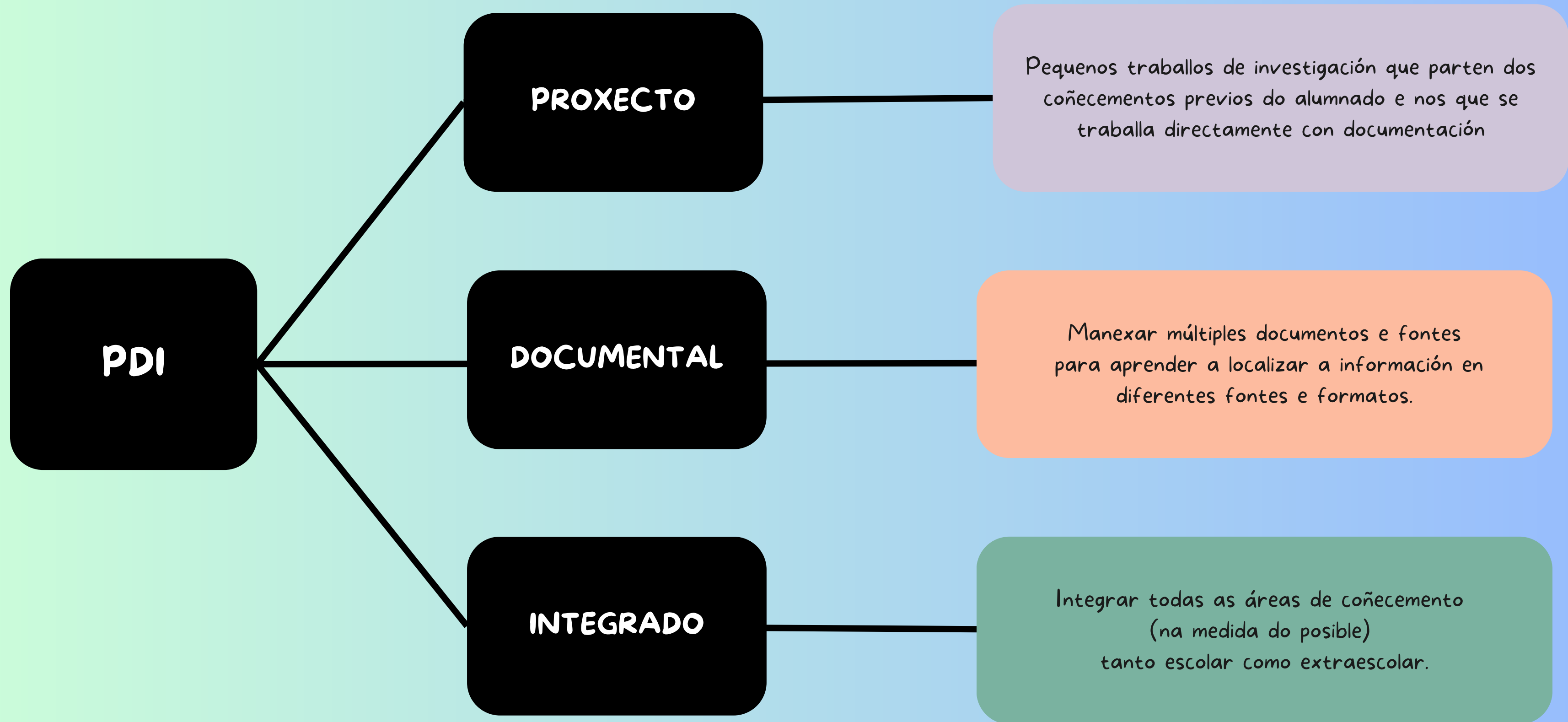
- Empeza con a, metodoloxías a.....
- De base, c.....
- Centradas no a.....e parte do seu coñecemento inicial.
- Onde ten cabido o e.....
- Préstase maior atención a adquisición de c..... que aos c.....
- E crucial atender ao manexo das f.....da i.....e ao uso das t.....



# Pero que é un PDI?

Básicamente é un “Proxecto Documental Integrado” que responde a eses tres principios:

- Que sexa un *proxecto*
- Que esté *documentado*
- Que *integre* a todas as áreas educativas.



# Proxecto:

- **Pequenos traballos de investigación que parten dos coñecementos previos do alumnado e nos que se traballa directamente con documentación (libros ou fragmentos de libros, páxinas web, vídeos, murais informativos..) de xeito colaborativo e fomentando a autonomía.**
- **Para achegarnos ao coñecemento inicial e final podemos empregar diferentes formularios ao inicio e ao final do PDI**



# Documental:

- **Manexar múltiples documentos e fontes (persoais, escritas, dixitais) para aprender a localizar a información en diferentes fontes e formatos.**
- **Traballar con esa información distintos xeitos de lectura (rápida, ao detalle, para reformular a información...)**
- **Comunicar a información como froito dese traballo coa mesma a través de presentacións orais, dixitais, murais, maquetas etc.**
- **Tamén implica aprender a citar as fontes e respetar o punto de vista alleo.**

# **Integrado:**

- **Integrar todas as áreas de coñecemento (na medida do posible) tanto escolar como extraescolar.**
- **Empregaránse tanto libros de ficción como informativos e outros tipos de documentos e fontes.**
- **Integrarase a toda a comunidade educativa: familias, bibliotecas próximas etc.**

# FASES DUN PDI

Rosa Piquín, 2012



# Fase 1: decidir o propósito, tema ou problema.

- Pensar que queremos facer e que queremos estudar en profundidade.
- Consensuar o tema e votalo (con ou sen a participación do alumnado).
- Definir metas e obxectivos que se espera que o alumnado adquira con relación ao tema do PDI.
- Facer a busca de documentación e fontes de información (lembrade dixital tamén serve).

# Posibles preguntas a responder ao longo do curso e en función do nivel.

- Quen era Julio Verne? Porque Julio e no Xulio?
- Profesión?
- Época?
- Que libros escribiu?
- Cal era o xénero das súas obras?
- Títulos en galego? E en inglés?
- Porque está relacionado coa innovación e a ciencia?
- Que é unha legua?

**Alguén segue  
tomando notas?**



- Que é unha illa?
- Que medios de transporte precisamos para viaxar a unha illa?
- Cal é a súa relación coa illa de San Simón?
- Que é un *BIC*?
- E San Simón quen era? Ten algo que ver co queixo ou é casualidade? Podemos disfrazarnos de queixo?
- Hai películas ou libros doutros autores relacionados con Julio Verne?
- Podemos entrevistar a Julio Verne?

## **Fase 2: realizar un plan de trabajo.**

- Establecer a situación de partida:
  - Que se quiere facer e se é factible.
  - Obxectivos.
  - Productos (mural, dramatización, maquetas, cartas a un personaxe de Julio Verne, cambios de tipoloxía textual, reseñas literarias, entrevista ficcionada a personaxes de Julio Verne ou ao propio autor, viaxes virtuais, mapas para robótica, visionado de películas e un moi longo etc.)
  - Distribución temporal

**O que facemos cada curso.**



## **Fase 3: executar o plan deseñado.**

- Levar o plan á práctica, realizar as actividades e documentalas.
- Minimizar segundo o nivel e cando sexa posible o papel do mestre.
- Creación dunha memoria escrita e/ou visual que permita reflexionar sobre o proceso e difundir os resultados.

**O que facemos cada curso.**

## **Fase 4: xulgar o traballo realizado.**

- O proceso de avaliación será permanente.
- O deseño do proxecto debería comezar polas metas, determinar o que o alumnado precisa saber e definir como avaliar a comprensión acadada.
- A avaliación ha de planificarse para:
  - Empregar variedade de métodos.
  - Ser continua ao longo do proxecto.
  - Avaliar os obxectivos importantes
  - Involucrar ao alumnado no proceso de avaliación.

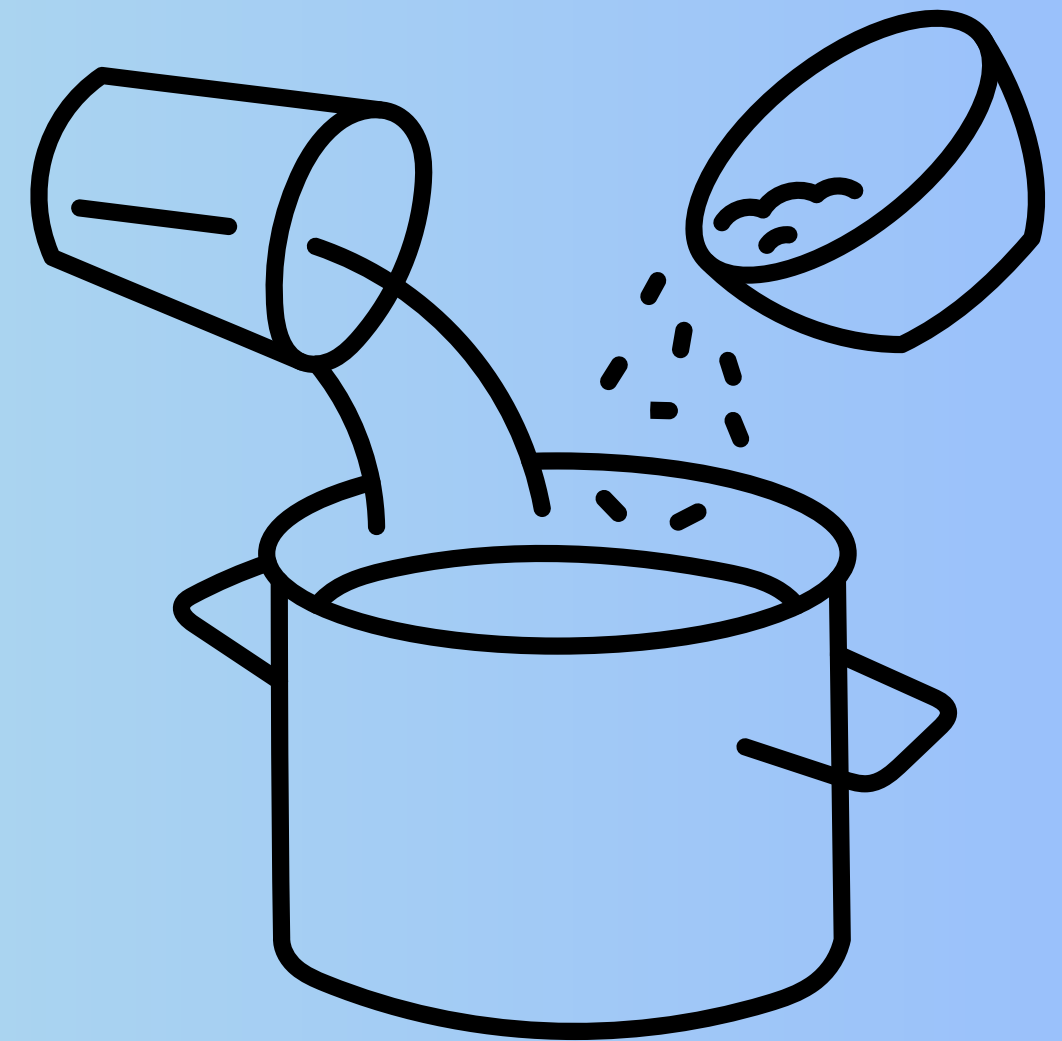
**O que facemos cada curso.**

# Algo que engadir?

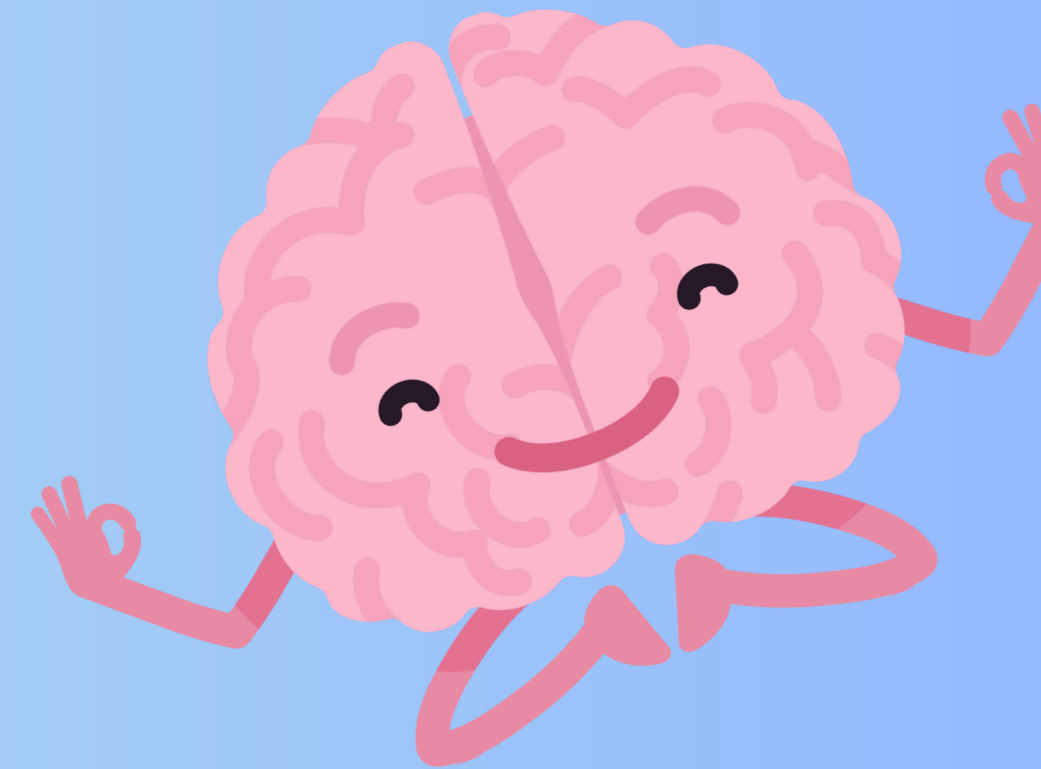


# Posiblemente si.

**Pera xa temos algúns dos  
ingredientes principais do  
curso.**



E temos uns **dez meses**  
para levalo a cabo.



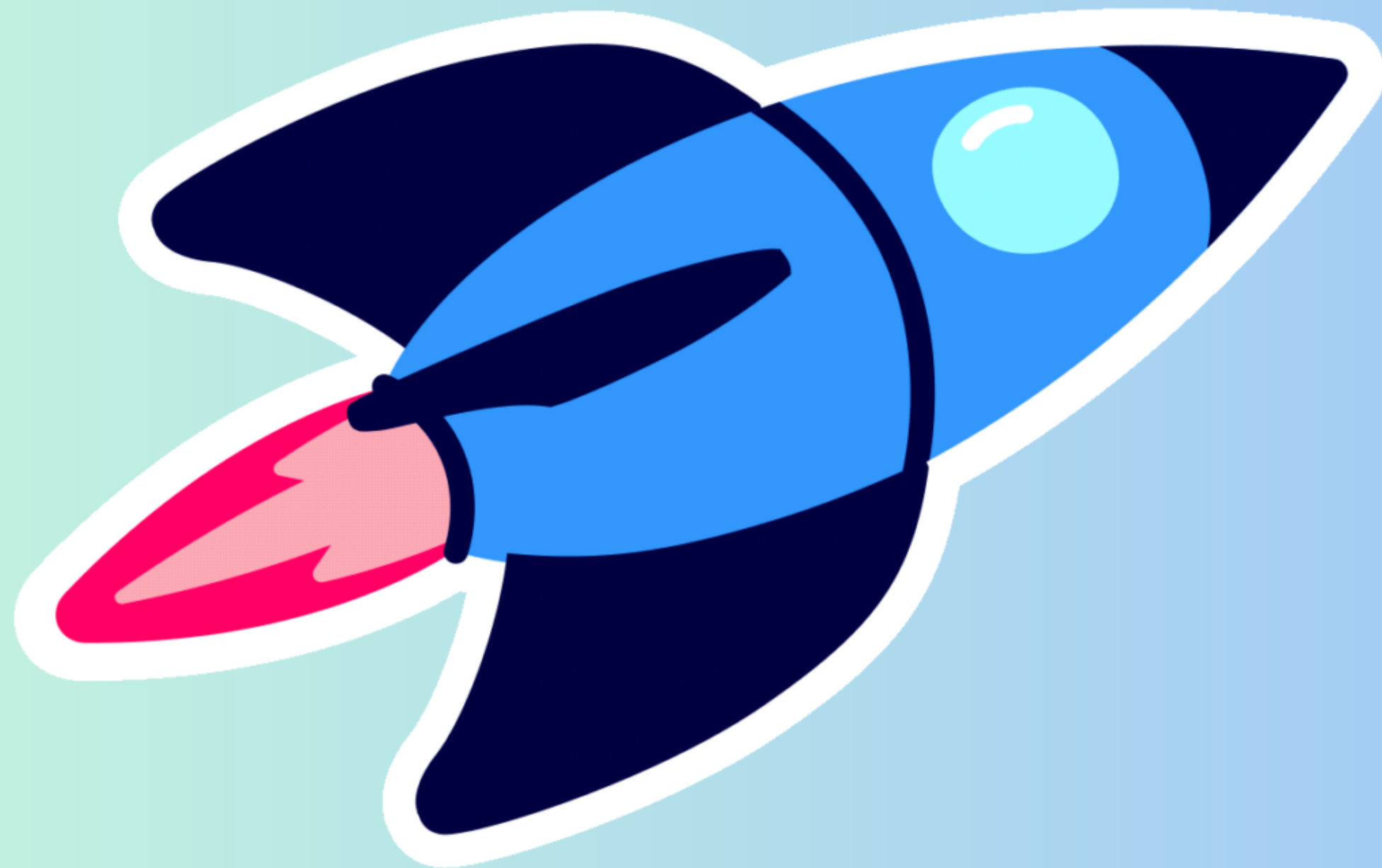
# Mans á obra



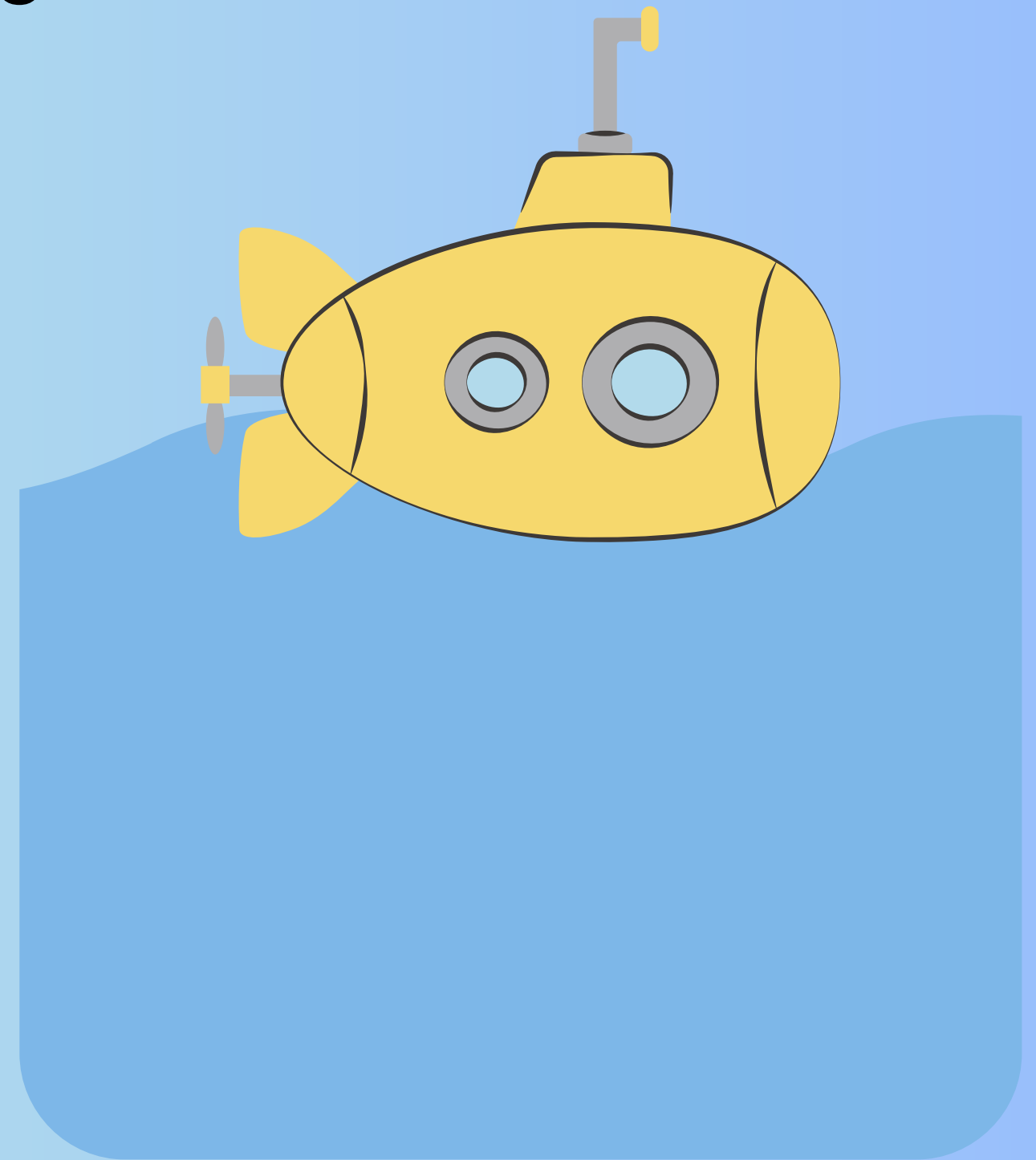
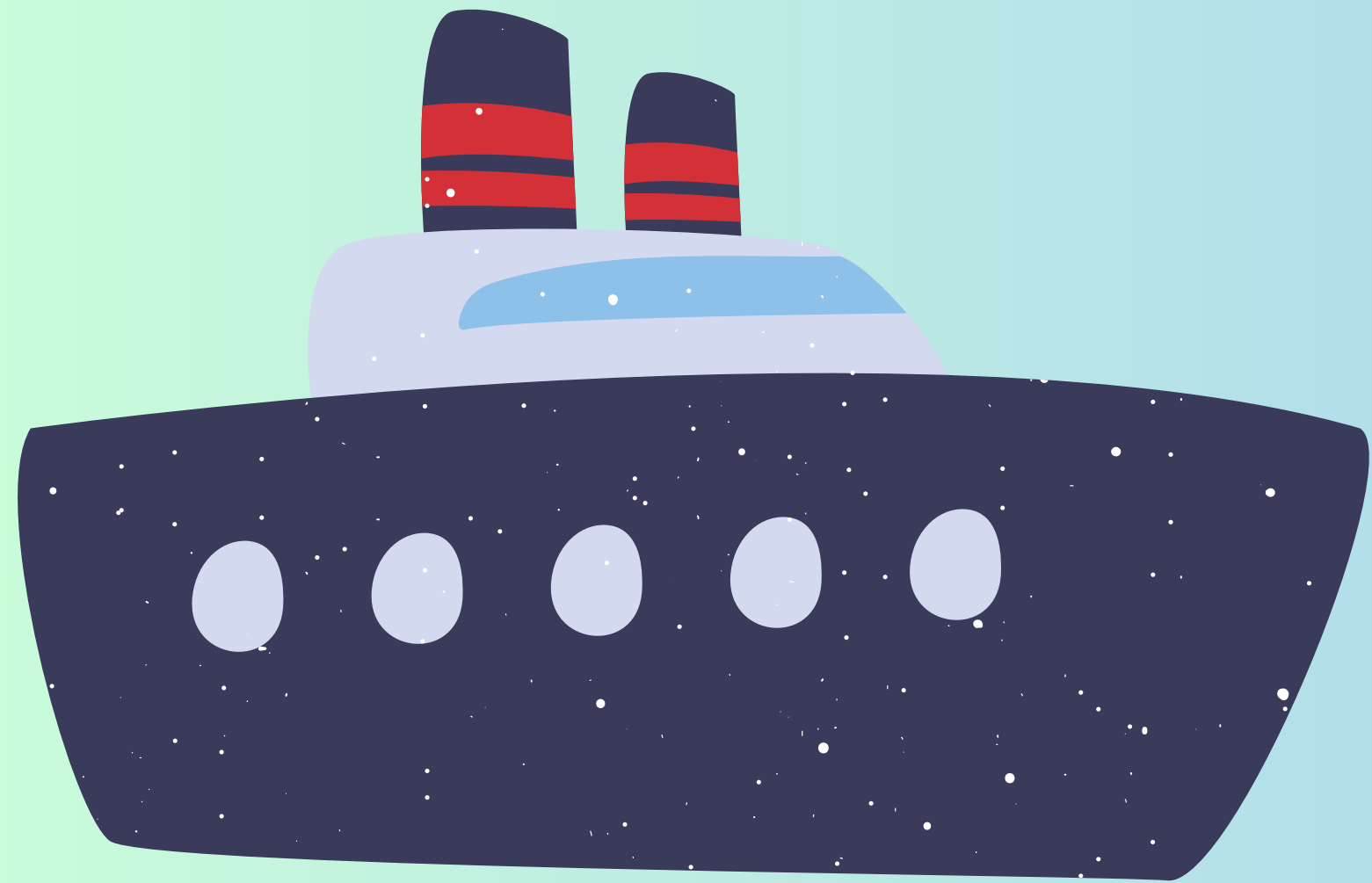
# e dedos ás teclas



# A polo curso 2024-25



# Boa aventura!





# Fontes

## Internet

- **Cancio Piquín, R. Proyectos Documentales Integrados. Gobierno de Navarra.**
- **Exemplo de PDI en 2º ciclo de primaria.**
- **Iniciación ao ABP. Claves para a súa implementación.**

**Algúns enlaces para ir empezando.**

**Blog de Julio Verne**

# Moitas grazas!

# Merci beaucoup!

