

1. Introducción
2. Equipos: Os portátiles da aula
3. **Sistema Operativo**
4. Conectividade dos equipos
5. Traballando co equipo
6. Leccións aprendidas



Que é Ubuntu 10.04?

É o sistema operativo instalado tanto nos ultraportátiles dos alumnos como nos portátiles das aulas.



Ubuntu é sistema operativo **libre** cunha distribución baseada en Debian GNU/Linux, e concentra o seu **obxectivo** nos seguintes aspectos:

- ▶ A facilidade de uso.
- ▶ A liberdade na restrición de uso para alterar e personalizar os software.
- ▶ Os lanzamentos regulares (cada 6 meses).
- ▶ A facilidade na instalación.
- ▶ A dispoñibilidade de maneira gratuíta.





Os escritorios en Ubuntu 10.04

Estarán dispoñibles dúas versións de escritorios:

Netbook Edition

É unha versión optimizada para netbooks e outros dispositivos con pantallas de pequenas dimensións.

Non posúe escritorio senón que as aplicacións lánzanse dende a pantalla inicial con diferentes categorías incluíndo a “favoritos”.

As carpetas e arquivos explóranse directamente na categoría “Arquivos e carpetas”.

GNOME

Entorno de escritorio estándar para sistemas GNU/Linux e outros sistemas derivados de Unix, caracterizado fundamentalmente pola súa facilidade de uso.

Este escritorio incorpora, ademais, ferramentas de personalización para usuarios con discapacidades físicas como visión deficiente ou discapacidades motoras.

Guía de accesibilidade
do Escritorio GNOME



Como cambio de escritorio?

Os alumnos e os docentes terán acceso tanto ao escritorio de Netbook Edition como ao de GNOME. Ao iniciar a sesión coma usuario, por defecto iníciase co escritorio **Netbook Edition**.

Para cambiar de escritorio unha vez iniciada a sesión, siga os seguintes pasos:

1. Acceda a e seleccione a opción “*Cerrar sesión...*”
2. Seleccione o usuario.



Dende esta pantalla tamén poderá cambiar o idioma seleccionando (galego, español ou inglés)

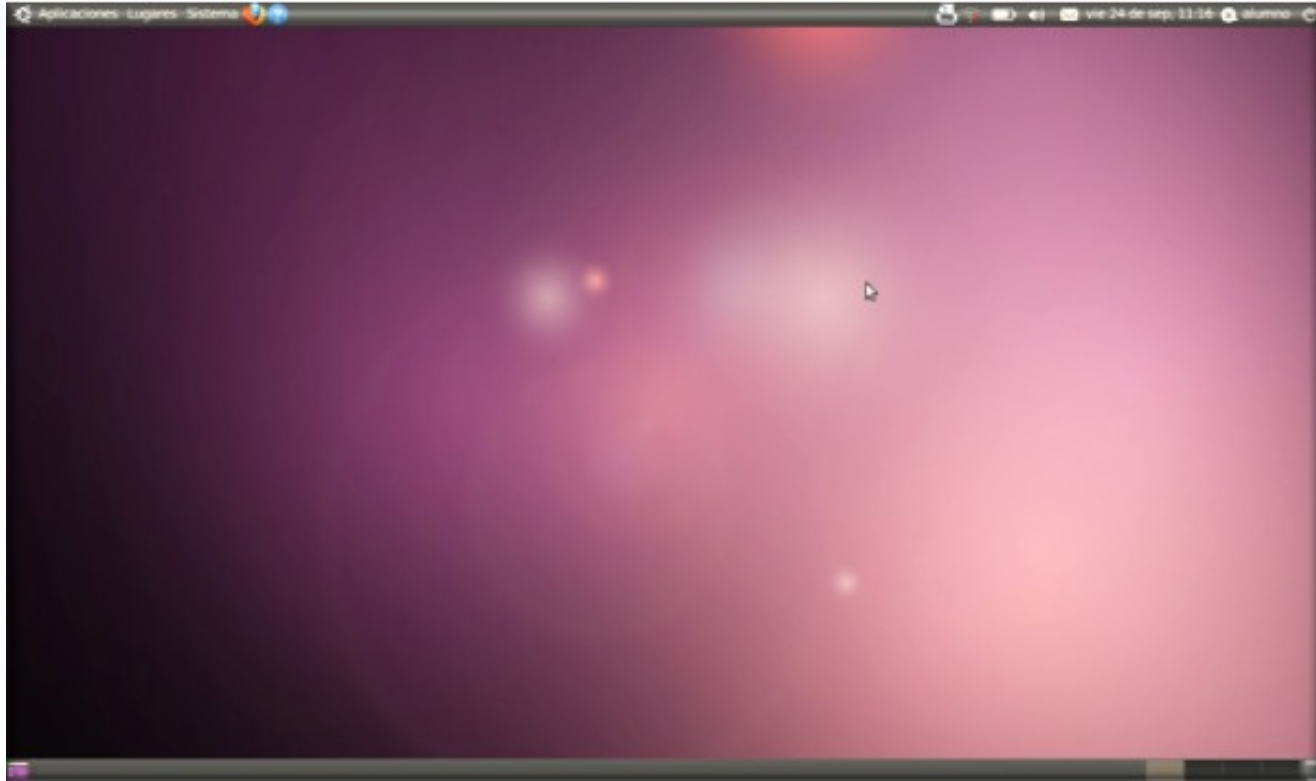


Como cambio de escritorio?

3. Na opción “*Sesións*”: seleccione a opción de escritorio desexada.
4. Introduza o contrasinal e pulse o botón Iniciar sesión, inmediatamente abrirase o escritorio seleccionado.

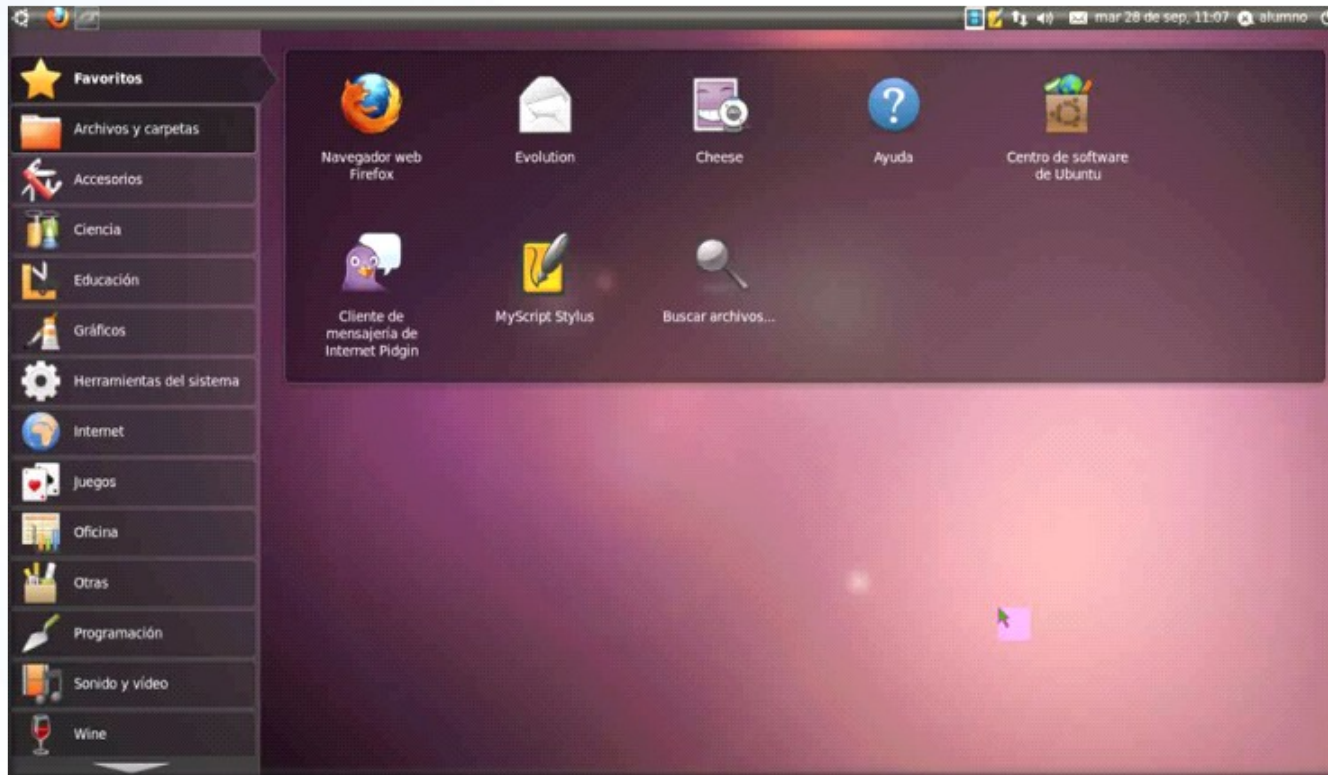


Un paseo polos menús de GNOME



IMPORTANTE: Ver vídeo do paseo polos menús do GNOME

Un paseo polos menús de Netbook Edition



IMPORTANTE: Ver vídeo do paseo polos menús do Netbook Edition

Usuarios configurados e políticas de usuarios

Na configuración do sistema operativo dos equipos, existe un **único usuario** a disposición tanto dos alumnos coma dos profesores, e un **usuario TIC** a disposición da Consellería.

Na configuración dos portátiles da aula estará dispoñible o usuario xenérico coa conta de *“Profesor”* e *contrasinal “profesor”*, e no caso dos ultraportátiles, usuario xenérico para alumno: conta *“Alumno”* contrasinal **“alumno”**



As claves de usuario son necesarias para facilitar o cambio de escritorio e idioma.



Cando se inicia o equipo non pide clave polo que se poden dar casos nos que a xente as esqueza, é importante lembralas. En ningún caso os usuarios poderán modificar ditos contrasinais.

Usuarios configurados e políticas de usuarios

Tanto no caso dos portátiles de aula como no caso dos miniportátiles de alumnos, as contas dos usuarios xenéricos **“Profesor”** e **“Alumno”** son contas con **permisos limitados** polo que **non poderá realizar as seguintes accións:**

- § Modificacións no sistema
- § Modificar menús
- § Cambiar o fondo de escritorio.
- § Instalar ou desinstalar programas.
- § Etc.





Configuración dos menús

Aínda que nos portátiles de aula **NON** é posible modificar ningún dos menús (agás o de favoritos) será moi habitual que no resto dos equipos do centro, ou noutros equipos dos que dispoña o profesorado, estea instalado o sistema Ubuntu 10.4. (o que é moi recomendable para familiarizarse co uso deste sistema operativo)

Por este motivo incluimos aquí unha breve descrición de como se poden configurar os menús en Ubuntu 10.4



Configuración dos menús

O **menú principal** permite configurar e dispor das aplicacións seleccionadas polos usuarios. Para **acceder** ao Menú Principal, seleccione a opción “*Sistema*” e a carpeta “*Menú principal*”.



Configuración dos menús

Dende o Menú Principal poderás:

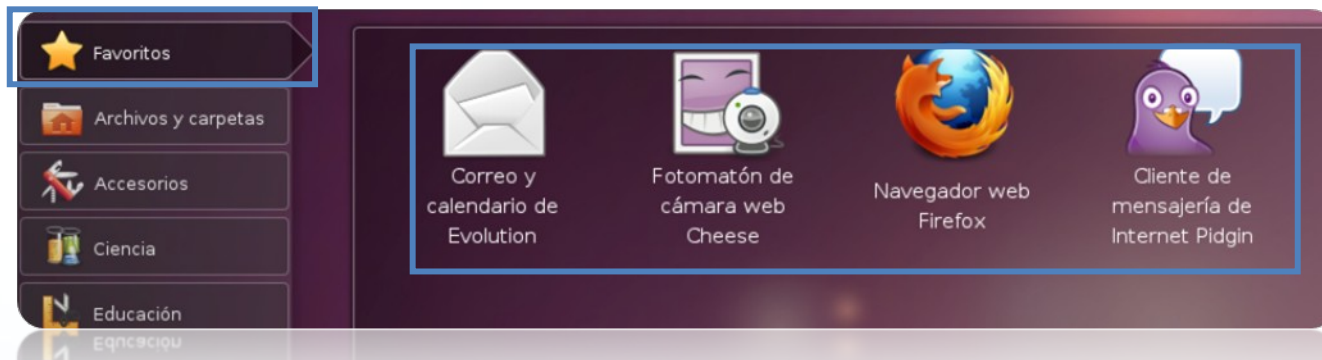
1. Ver as aplicacións e sistemas dispoñibles no escritorio.
 2. Seleccionar ou quitar os elementos que queremos mostrar en cada apartado.
 3. Mover de lugar os diferentes elementos.
 4. Crear un menú novo ou un elemento novo.
- Etc.



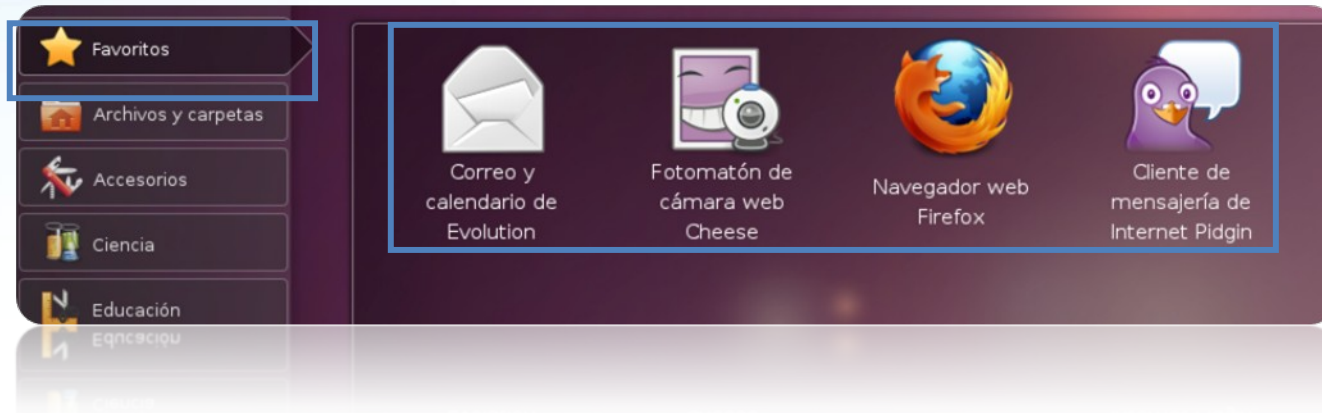
Configuración dos menús

No caso do escritorio Netbook Edition, dispón dun **menú favoritos**, que permite incluír os programas e aplicacións máis utilizadas polo usuario.

Este é o único menú que no caso dos portátiles ABALAR poderán modificar os usuarios xenéricos “Profesor” e “Alumno”



Configuración dos menús



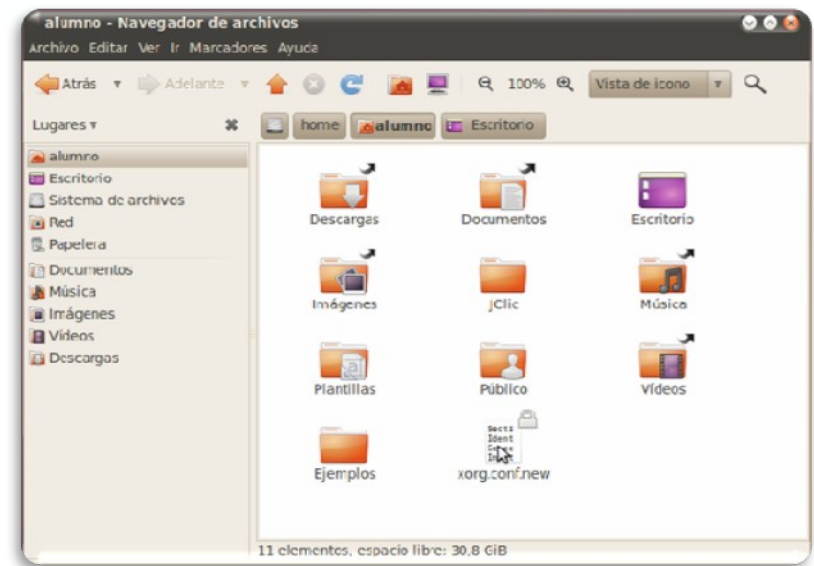
Como incluimos/eliminamos programas en Favoritos?

1. Seleccione o programa ou aplicación que desexa incluír/eliminar en favoritos.
2. Pulse o botón dereito do rato ou TouchPad.
3. Seleccione a opción “*Engadir a Favoritos*” para incluír ou “*Quitar*” para eliminar.

O navegador de arquivos

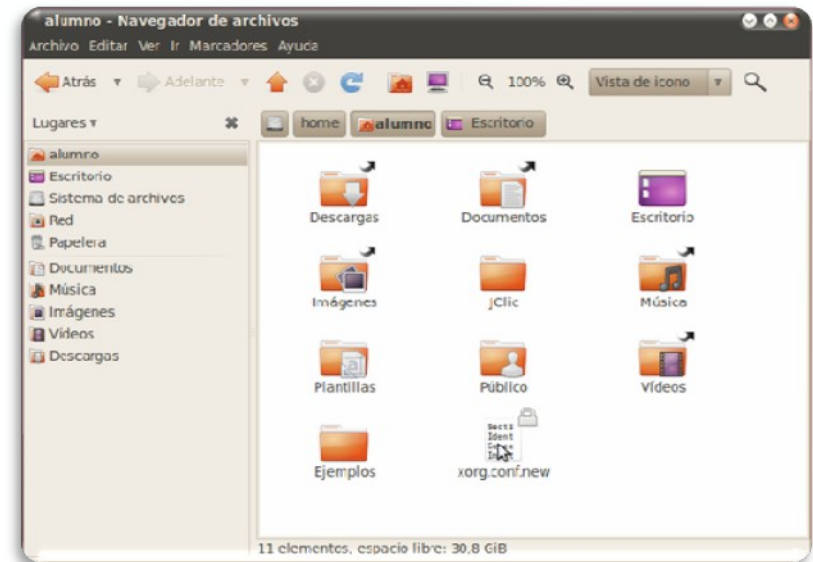
É un **organizador de arquivos** que permite visualizar e mostrar os contidos almacenados en cada unha das carpetas.

Ademais de permitir o acceso a documentos e carpetas, facilita a execución de operacións como: copiar, mover ou eliminar arquivos.



Como se accede ao navegador de arquivos?

Seleccione a opción “*Archivos e carpetas*” do menú global e acceda a calquera das carpetas.



A Carpeta Home

É o lugar no que se crean as carpetas persoais dos usuarios nas que gardan os seus arquivos, e a súa vez, a carpeta home forma parte dunha das carpetas do navegador de arquivos.

Como se accede á Carpeta Home?

- 1 Acceda ao “*Navegador de arquivos*”.
- 2 Seleccione a opción “*Sistemas de arquivos*”.
- 3 Acceda a “*Carpeta Home*”.



Coma peculiaridade da instalación corporativa, a carpeta home dispón dunha **partición** /home/ **independente**.



Actualización do sistema

Como se realiza a instalación e actualización de paquetes?

Actualmente, o protocolo a seguir para a solicitude de instalación ou actualización de paquetes é poñéndose en contacto coa Unidade da Atención a Centros (*UAC*).

Nun futuro, establecerase un *sistema de comunicación* entre os coordinadores ABALAR dos centros e os responsables da Consellería de Educación, para xestionar este tipo de peticións.

Como se xestiona unha incidencia no sistema operativo?

Ao igual que para outras incidencias do equipo, o usuario contactará directamente coa Unidade da Atención a Centros (*UAC*).



Para garantir que os usuarios dispoñan dun sistema operativo actualizado é necesario que as actualizacións se leven a cabo de maneira **centralizada** e **coordinada**