



BIBLIOTECAS  
ESCOLARES  
DE GALICIA

*Traxectoria e futuro das nosas bibliotecas escolares*



International Federation of  
Library Associations and Institutions

**IFLA Guidelines for  
Library Services to Children  
aged 0-18**



BIBLIOTECAS  
ESCOLARES  
DE GALICIA

- Promoción da alfabetización e a lectura.
- Medios e alfabetización informacional (por exemplo, alfabetización informacional, habilidades de información, competencias de información, fluxo de información, alfabetización en medios, transliteración).
- Aprendizaxe baseada na investigación (por exemplo, aprendizaxe baseada en problemas, pensamento crítico).
- Integración tecnolóxica.
- Desenvolvemento profesional para profesores.
- Apreciación da literatura e a cultura.





# Pegadas dunha viaxe

Traxectorias e futuros  
das bibliotecas escolares  
en Galicia

XUNTA DE GALICIA



BIBLIOTECAS  
ESCOLARES  
DE GALICIA

Cinco temas principais que foron obxecto de reflexión:

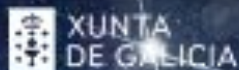
- A discusión sobre o modelo de biblioteca nun contexto en transformación.
- A análise das políticas públicas para a implantación do novo modelo de biblioteca.
- As formas particulares de apropiación dos cambios en relación coa lectura e as bibliotecas por parte dos diferentes actores educativos.
- A capacidade dos centros educativos para xerar proxectos de transformación arredor do novo modelo de biblioteca.
- A configuración da rede resultante arredor da lectura e das bibliotecas.



## ***Traxectoria e transformacións no tempo***

- Unha contorna en constante evolución.
- Transformacións nas prácticas.
- Transformacións nos traballos dos equipos.
- Un modelo de biblioteca en transformación.
- Impulso e pervivencia dos cambios.





Un programa de biblioteca e de lectura que se desenvolve a través de accións educativas e culturais en colaboración coas bibliotecas escolares de Galicia, coa finalidade de promover a lectura e a cultura, e de garantir a accesibilidade das bibliotecas escolares para todos os alumnos e alumnas, e de promover a lectura e a cultura en todas as etapas da vida.

Programa de biblioteca e de lectura que se desenvolve a través de accións educativas e culturais en colaboración coas bibliotecas escolares de Galicia, coa finalidade de promover a lectura e a cultura, e de garantir a accesibilidade das bibliotecas escolares para todos os alumnos e alumnas, e de promover a lectura e a cultura en todas as etapas da vida.

# PLAN LIA 2021-2025

UN SETESTRELO PARA AS BIBLIOTECAS ESCOLARES DE GALICIA

Bibliotecas  
escolares  
de Galicia



## SETE PUNTOS ESTELARES

SETE ÁMBITOS NOS QUE CÓMPRE INCIDIR

REDE DE BIBLIOTECAS  
ESCOLARES DE  
GALICIA (BEGA)

A BIBLIOTECA  
SOCIAL

REDES DE  
ACCIÓN,  
COLABORACIÓN,  
AVALIACIÓN E  
COMUNICACIÓN

BIBLIOTECAS  
CREATIVAS  
LIAS

LECTURA ALFIN / AMI

FORMACIÓN E  
CONTRIBUCIÓN Á  
INNOVACIÓN  
METODOLÓXICA

1

2

3

4

5

6

7



BIBLIOTECAS  
ESCOLARES  
DE GALICIA

# La implicación de las bibliotecas españolas en la Agenda 2030



Grupo de Trabajo "Bibliotecas y Agenda 2030"  
Octubre 2021





## PERSONAS

Poner fin a la pobreza y el hambre en todas sus formas y garantizar la dignidad e igualdad

## PROSPERIDAD

Asegurar vidas prósperas y satisfactorias en armonía con la naturaleza



## PLANETA

Proteger los recursos naturales de nuestro planeta y el clima para generaciones futuras

## PAZ

Promover la paz, la justicia y sociedades inclusivas

## ALIANZAS

Implementar la agenda a través de una sólida alianza global



Consejo  
de Cooperación  
Bibliotecaria

## “ GT Bibliotecas y Agenda 2030

La implicación  
de las bibliotecas españolas  
en la Agenda 2030



BIBLIOTECAS  
ESCOLARES  
DE GALICIA

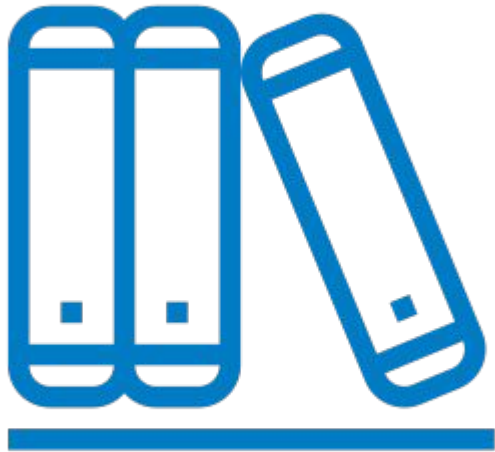
# Líneas estratégicas



1. Sostenibilidad y accesibilidad universal en bibliotecas
2. Fortalecimiento profesional de las bibliotecas
3. Conservación, digitalización y difusión del patrimonio bibliográfico
4. Optimización de datos y tecnologías en servicios bibliotecarios
5. Desarrollo de bibliotecas rurales
6. Fortalecimiento de la alfabetización mediática e informacional.
7. Optimización del funcionamiento del consejo de cooperación bibliotecaria



BIBLIOTECAS  
ESCOLARES  
DE GALICIA



# PLAMBE



## *O espaço como facilitador de experiências*





BIBLIOTECAS  
ESCOLARES  
DE GALICIA



BIBLIOTECAS  
ESCOLARES  
DE GALICIA



BIBLIOTECAS  
ESCOLARES  
DE GALICIA













Xogos de mesa

Matemática

Ciencias

Estudio de radio

Robótica



BIBLIOTECAS  
ESCOLARES  
DE GALICIA



Ciencias

Estudio de radio

Robótica

Novidades

Juegos de mesa

Matemáticas



BIBLIOTECAS  
ESCOLARES  
DE GALICIA



DADES



reading



BIBLIOTECAS  
ESCOLARES  
DE GALICIA













*Equipamento para o acceso, tratamento e produción da información, e para a aprendizaxe colaborativa*







BIBLIOTECAS  
ESCOLARES  
DE GALICIA



BIBLIOTECAS  
ESCOLARES  
DE GALICIA



BIBLIOTECAS  
ESCOLARES  
DE GALICIA



gori.

ROBOTECA  
ARGALEIRA



BIBLIOTECAS  
ESCOLARES  
DE GALICIA

Melissa & D  
Eos  
Bloc po  
Ch  
Bloc po  
Stat



BIBLIOTECAS  
ESCOLARES  
DE GALICIA



## Actualización constante da colección



A colección debe:

- Responder ás **necesidades das persoas usuarias** en materia de lectura e de información e cubrir todas as áreas de aprendizaxe das ensinanzas que imparte o centro.
- Garantir a **pluralidade e a diversidade**.
- Ser **equilibrada** (60% de fondos de tipo informativo e un 40% de fondos de ficción). Procurarase unha axeitada integración das ciencias e das humanidades.
- Estar **actualizada**.



Xestión técnica 2019

# AVALIACIÓN CRÍTICA DOS FONDOS

A colección da biblioteca escolar debe responder ás necesidades das persoas usuarias en materia de lectura e de información e, por suposto, cubrir todas as áreas de aprendizaxe propias das ensinanzas que imparte o centro.

Bibliotecas  
escolares  
de Galicia

*Instrucións de 2 de setembro de 2019,  
da Dirección Xeral de Centros e RRHH  
en relación coa organización e o  
funcionamento das bibliotecas escolares  
(...). Instrución terceira, pto. 1.*



BIBLIOTECAS  
ESCOLARES  
DE GALICIA



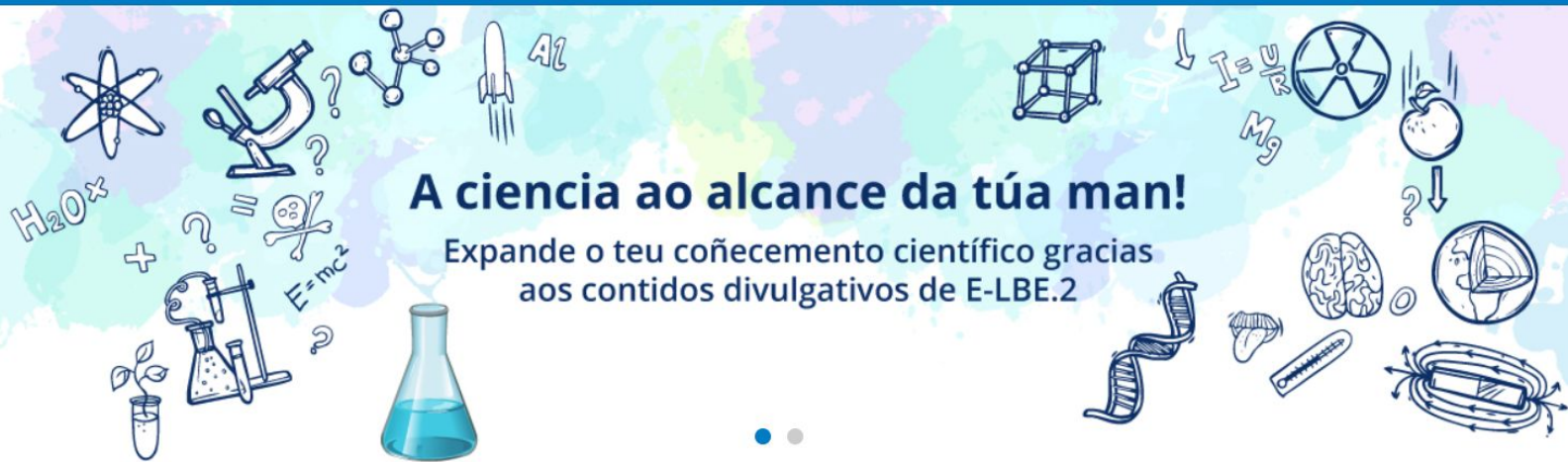
Ilustracións de Óscar Villán

## *Biblioteca física e virtual*



BIBLIOTECAS  
ESCOLARES  
DE GALICIA

# E-LBE.2 LECTURA DIXITAL PARA AS BIBLIOTECAS ESCOLARES



## A ciencia ao alcance da túa man!

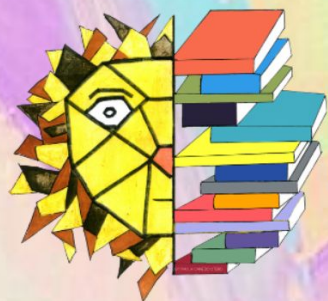
Expande o teu coñecemento científico gracias aos contidos divulgativos de E-LBE.2

Os máis lidos nos clubs...

[VER MÁIS](#)





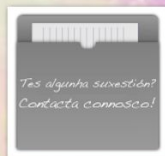


# BIBLIOTECA EPB

"Ler é sempre unha expedición á verdade"  
Franz Kafka

[Inicio](#) | [Novidades](#) | [Book Clubs](#) | [PDI "Paisaxes encantadas"](#) | [PDI "Galeguízate!" 22/23](#) |

[PDI "Mergúllate!" 21/22](#) | [PDI "Paseando con Emilia" 20/21](#) | [PDI "Sabor e saber" 19/20](#) |



luns, 16 de setembro de 2024

## Apertura de inscrición aos Clubs de lectura



## Recursos Mergúllate!



## Recursos Galeguízate!



## Recursos Paisaxes Encantadas



BIBLIOTECAS  
ESCOLARES  
DE GALICIA

# biblioteca escolar.milladoiro.malpica

"Sempre imaxinei que o Paraíso sería algún tipo de biblioteca" (Jorge Luís Borges)

Web	LeoLab	Radio Balea	DigochoEu!	Leo le...	PDI "Medicus curat natura sanat"	PDI NÓS	PDI Visión 3C
Recursos dixitais	E. Infantil	1º e 2º EP	3º e 4º EP	5º e 6º EP	Plan Proxecta + (PVAD)		

27.9.24

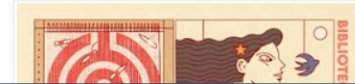
## Concello de Malpica: escolas culturais e deportivas



Esta é a bitácora da biblioteca escolar do CEIP Milladoiro de Malpica de Bergantiños.

Aquí daremos conta do que facemos, do que somos, do que nos gusta... sempre desde a perspectiva dos libros, da lectura, da aprendizaxe e das cousas que lles andan arredor.

**Bibliotecas Escolares de Galicia (BEGA)**



## Busca no noso Catálogo: KOHA



Preme para acceder

## Guía de Usuari@s



Preme para acceder

Formación de Usuari@s en liña



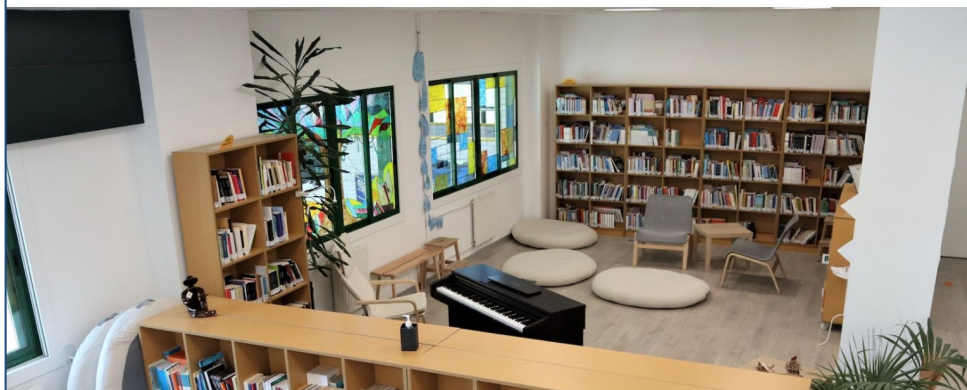
BIBLIOTECAS  
ESCOLARES  
DE GALICIA

## O SOBREIRAL DAS PALABRAS

BUSCAR

Biblioteca do IES Valadares, Vigo

O DÍA A DÍA · RESERVA DA BIBLIOTECA · ONDA VALADARES



BIBLIOTECAS  
ESCOLARES  
DE GALICIA

## *A biblioteca como mediadora de lectura no centro (Plan de lectura)*



- O Plan de Lectura é un documento do centro que integra todas as intervencións destinadas ao fomento da **lectura**, a **escritura** e as habilidades no uso, no tratamento e na produción da **información**, en apoio da adquisición das competencias clave.
- Debe recoller varios aspectos:
  - Organización de espazos e tempos para a lectura.
  - Estratexias de comprensión lectora.
  - Fomento de hábitos de lectura.
  - Rutinas de lectura e actividades sistemáticas.
  - Actividades de educación documental.







*A alfabetización informacional é a capacidade de pensar de xeito crítico e emitir opinións razoadas sobre calquera información que atopemos e empreguemos. Dános poder, como cidadáns e cidadás, para acadar e expresar puntos de vista informados e comprometernos plenamente coa sociedade.*

IFLA 2018



BIBLIOTECAS  
ESCOLARES  
DE GALICIA







**QUERES APRENDER  
A COSER?**

**NOS RECREOS  
DOS  
MARTES NA  
BIBLIOTECA**

**IMOS APRENDER A MANEXAR A  
MÁQUINA DE COSER E ALGO DE  
XEOMETRÍA PARA FACER PROXECTOS  
CHULOS**

**ANOTATE NA BIBLIO.  
COMEZAMOS O 18 DE OUTUBRO.  
PRAZAS LIMITADAS**

**BIBLIOTECA TES BRION**



BIBLIOTECAS  
ESCOLARES  
DE GALICIA



**ANÍMATE!**

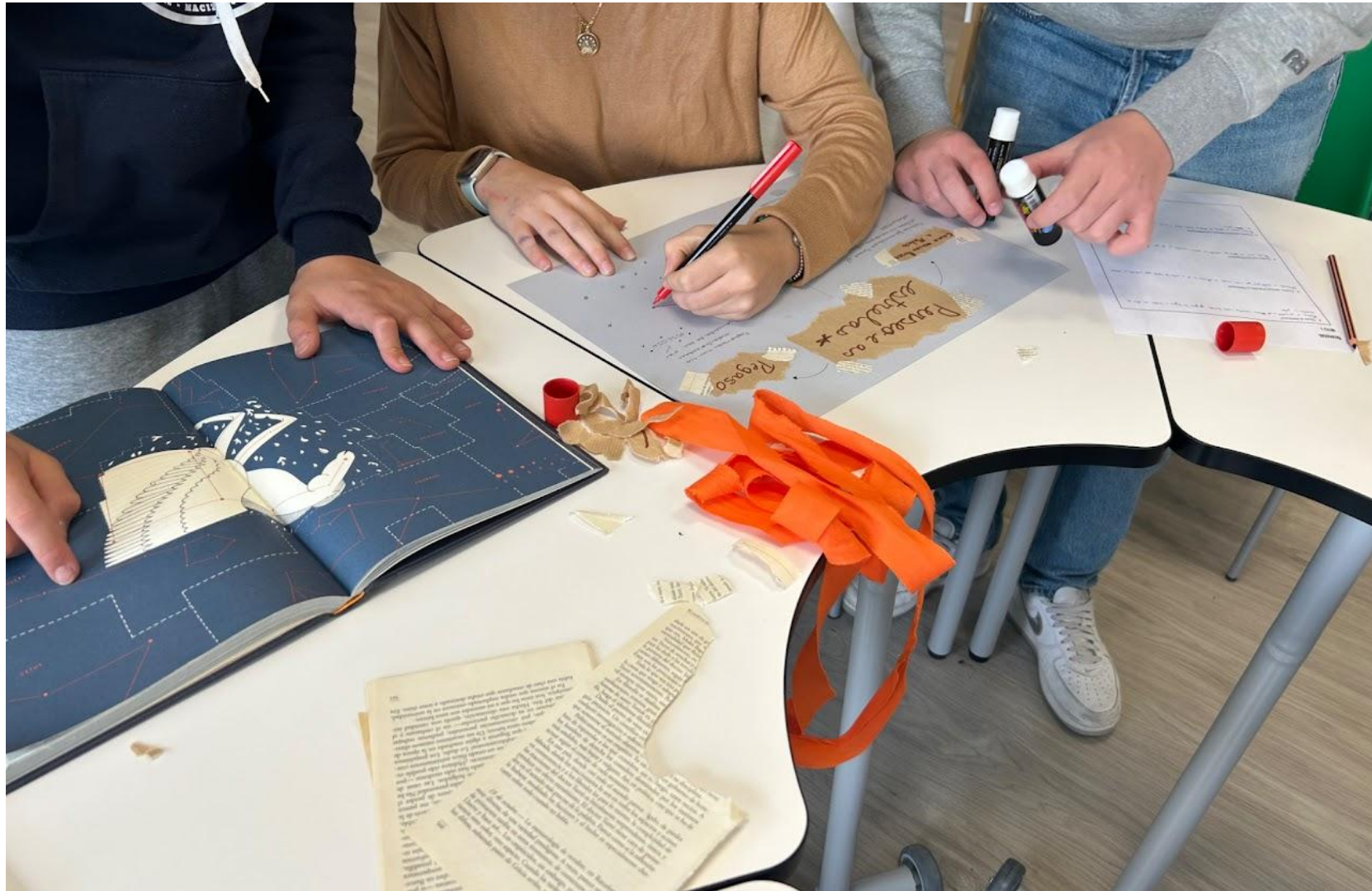
**PROPOÑÉMOSCHE  
UN RETO**

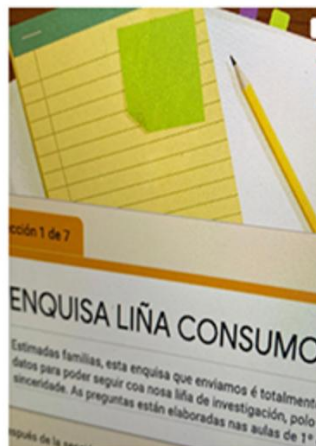
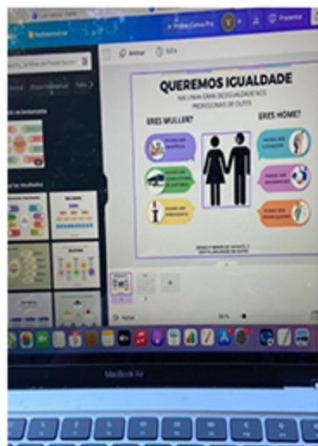
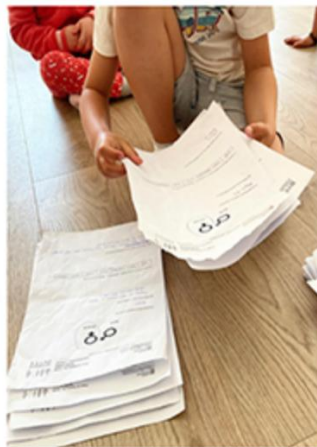
**Crea un relato,  
poema, teatro ... a  
partir das figuras  
feitas con origami.**

**As mellores historias  
gravaranse na radio!  
Data límite: 11 de decembro.  
Lugar: biblioteca**









**ESTUDO DOS ODS**  
PROCESO DE INVESTIGACIÓN  
**LIÑAS DE ACTUACIÓN XERAIS**

**DIAGNÓSTICO DA SITUACIÓN**  
ENQUISA ÁS FAMILIAS/EMPRESAS  
(GOOGLE FORMS)

**PROPOSTAS ESPECÍFICAS**  
INFOGRAFÍAS  
PROPOSTAS PARA DOSSIERES  
PROTOTIPOS

**DIFUSIÓN**  
FEIRA MAKER



BIBLIOTECAS  
ESCOLARES  
DE GALICIA

Fases do proxecto

# GRAZAS

***Asesoría de bibliotecas escolares de Galicia***

[mariapousa@edu.xunta.gal](mailto:mariapousa@edu.xunta.gal)

[asuncr@edu.xunta.gal](mailto:asuncr@edu.xunta.gal)