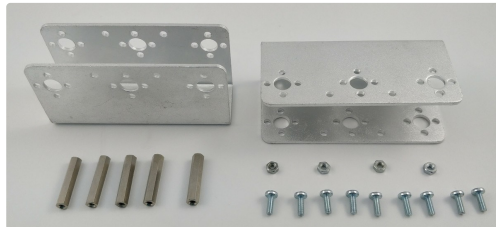


CompluARM – Montaje del brazo robot

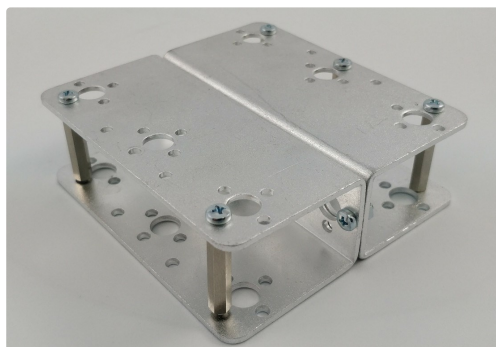
Paso 1 – Soporte

Materiales:

- 2 herrajes en 'U' anchos
- 5 separadores de M3 x 25 mm
- 9 tornillos de M3 x 8 mm
- 4 tuercas de M3



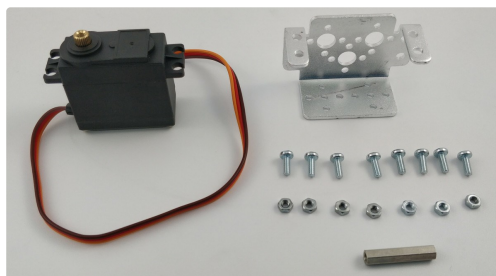
Unimos los dos herrajes en «U» con dos tornillos y tuercas por los extremos y colocamos los cinco separadores sujetándolos con un solo tornillo por la parte superior, tal y como se muestra en la siguiente imagen.



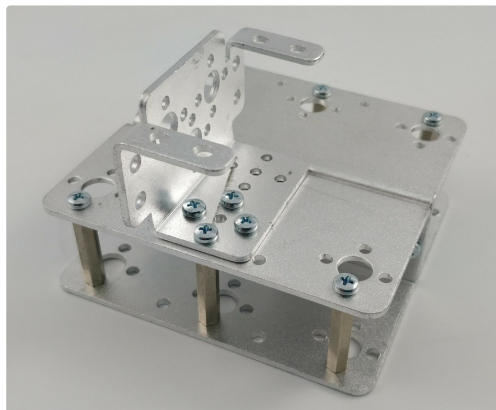
Paso 2 – Servo 1

Materiales:

- 1 soporte de servo
- 1 separador de M3 x 25 mm
- 8 tornillos de M3 x 8 mm
- 7 tuercas de M3
- 1 servo



Montamos el soporte del servo usando cuatro tornillos, tres tuercas y un separador.



A continuación montamos el servo mediante cuatro tornillos con sus respectivas tuercas.



SUSCRIBETE

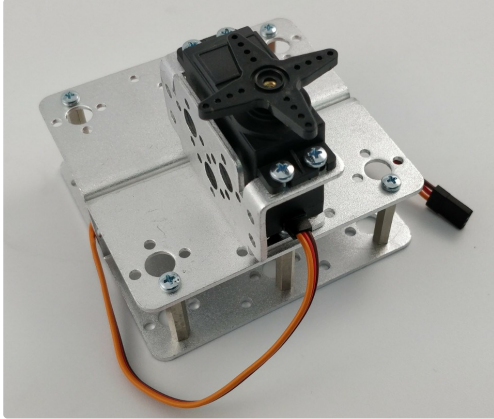
Suscríbete a nuestro [boletín informativo](#) para estar puntualmente informado de nuestros cursos, talleres, eventos y novedades.

PRÓXIMOS EVENTOS

No hay próximos eventos actualmente.



Usando el plato de plástico en forma de estrella, que viene con el servo, giramos el eje del servo en sentido horario hasta que haga tope. Ten cuidado y mueve el eje despacio. Una vez que lleguemos al tope retiramos el plato de plástico.

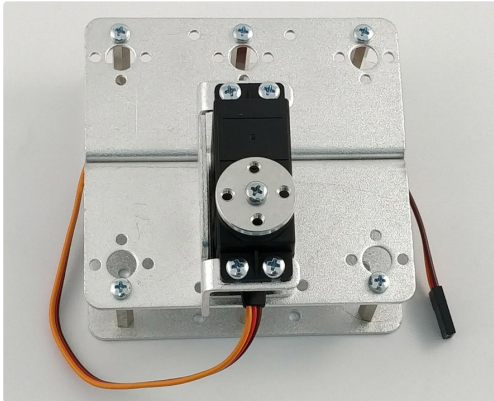


Paso 3 – Plato del servo 1

Materiales:

- 1 plato circular
- 1 tornillo de M3 x 6 mm

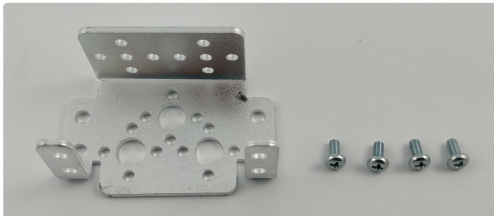
Colocamos el plato sobre el eje metálico del servo, presionamos y lo sujetamos con un tornillo, tal y como se muestra en la siguiente imagen.



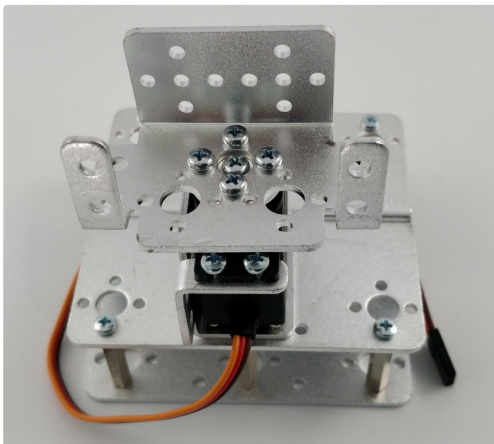
Paso 4 – Soporte del servo 2

Materiales:

- 1 soporte de servo
- 4 tornillos de M3 x 6 mm



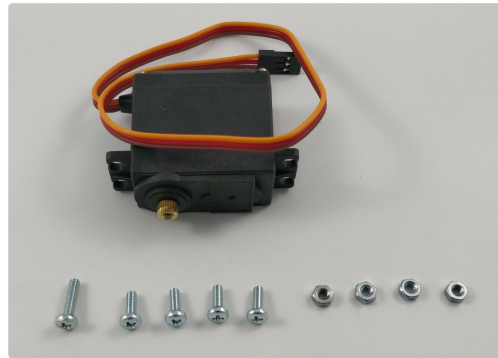
Sujetamos el soporte del servo con los cuatro tornillos, en la posición que se muestra en la siguiente foto.



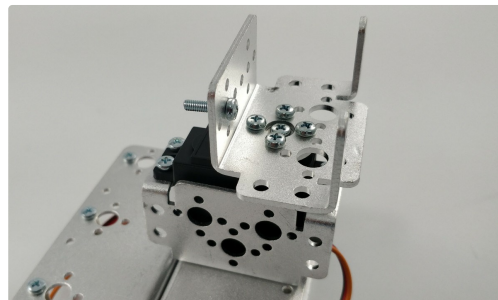
Paso 5 – Montaje del servo 2

Materiales:

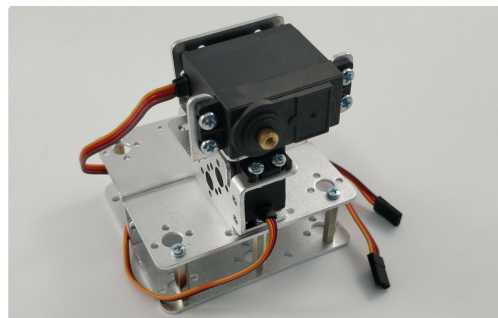
- 1 servo
- 4 tornillos de M3 x 6 mm
- 1 tornillo de M3 x 12 mm
- 4 tuercas de M3



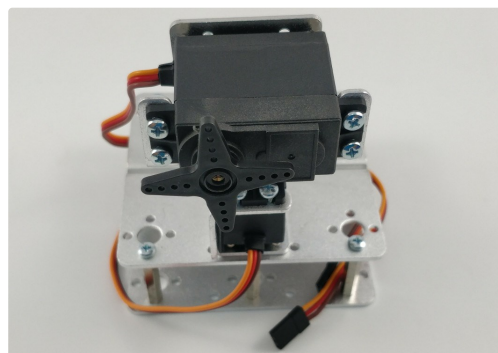
Colocamos el tornillo de M3 x 12 en el agujero del soporte del servo que se muestra en la siguiente imagen.



Sujetamos el servo con los cuatro tornillos de M3 x 6 y las cuatro tuercas de M3.



Usando el plato de plástico en forma de estrella, que viene con el servo, giramos el eje del servo en sentido horario hasta que haga tope. Ten cuidado y mueve el eje despacio. Una vez que lleguemos al tope retiramos el plato de plástico.



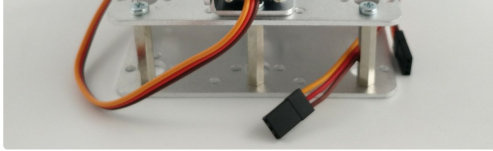
Paso 6 – Plato del servo 2

Materiales:

- 1 plato circular
- 1 tornillo de M3 x 6 mm

Colocamos el plato sobre el eje metálico del servo, presionamos y lo sujetamos con un tornillo, tal y como se muestra en la siguiente imagen.

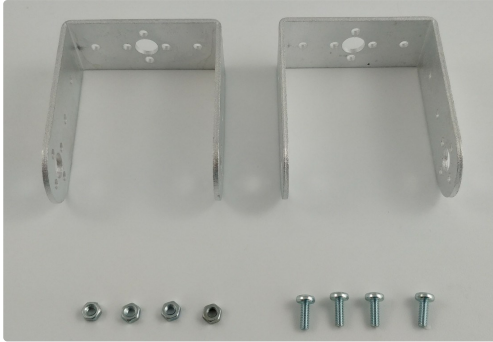




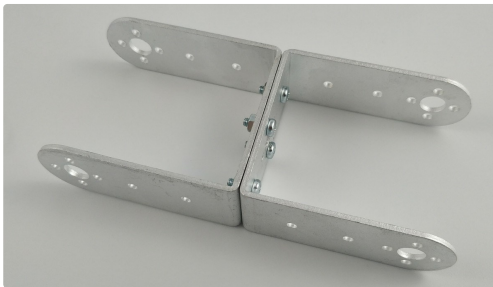
Paso 7 – Montamos herrajes en 'U'

Materiales:

- 2 herrajes en 'U' estrechos
- 4 tornillos de M3 x 8 mm
- 4 tuercas de M3



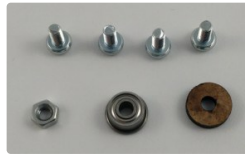
Sujetamos los dos herrajes con los cuatro tornillos de M3 x 6 y las cuatro tuercas de M3.



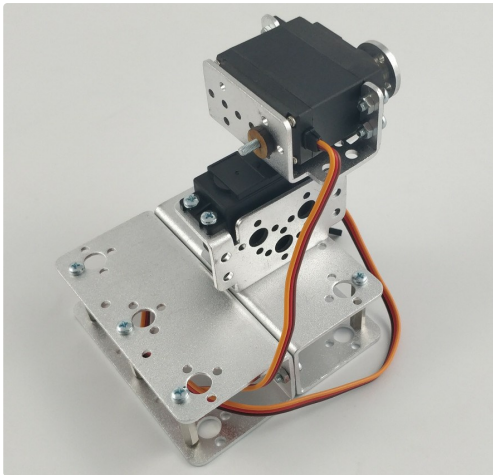
Paso 8 – Articulación 1

Materiales:

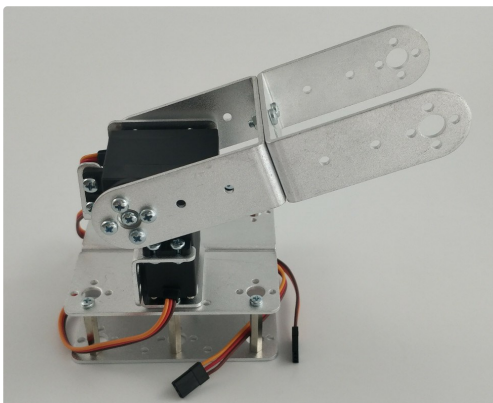
- 4 tornillos de M3 x 6 mm
- 1 tuerca de M3
- 1 rodamiento
- 1 separador de madera



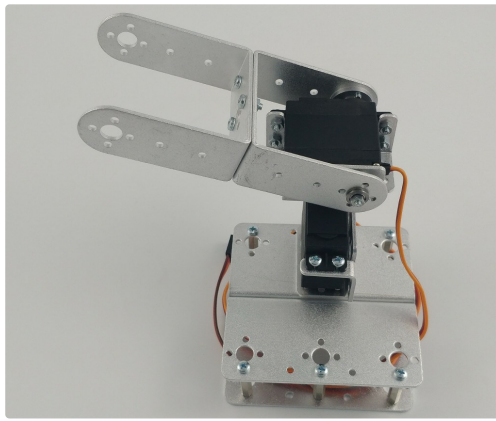
Colocamos el separador de madera en el tornillo que sobresale en la parte trasera del servo.



Sujetamos los herrajes al plato del servo con cuatro tornillos de M3 x 6 mm.



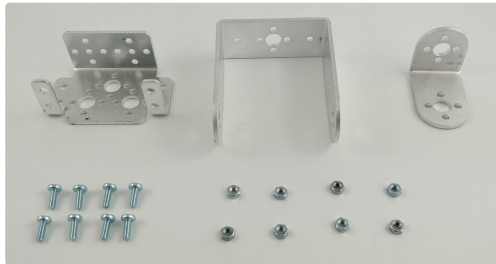
En el tornillo que sobresale por el otro lado colocamos el rodamiento y una tuerca de M3 para evitar que se salga.



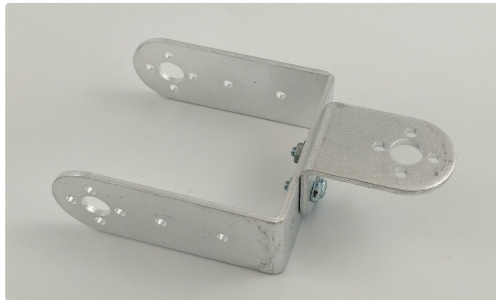
Paso 9 – Herrajes del antebrazo

Materiales:

- 8 tornillos de M3 x 8 mm
- 8 tuercas de M3
- 1 soporte de servo
- 1 herraje en forma de 'L'
- 1 herraje en 'U' estrecho



Sujetamos el herraje en 'U' al herraje en 'L' por el lado corto con cuatro tornillos de M3 x 6 y cuatro tuercas de M3.



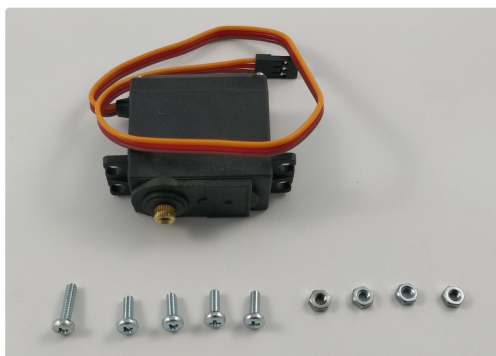
Sujetamos el conjunto anterior al soporte del servo con cuatro tornillos de M3 x 6 y cuatro tuercas de M3.



Paso 10 – Montaje del servo 3

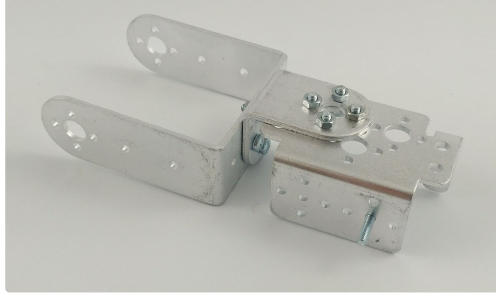
Materiales:

- 1 servo
- 4 tornillos de M3 x 6 mm
- 1 tornillo de M3 x 12 mm
- 4 tuercas de M3

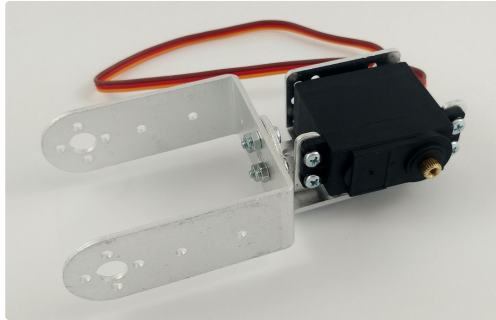


Colocamos un tornillo de M3 x 12 en el soporte del servo.

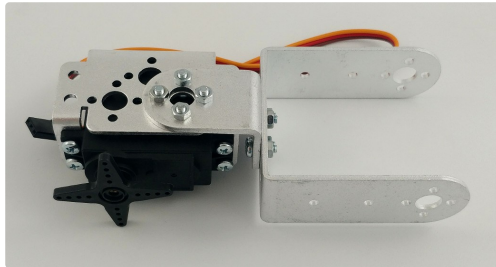




Sujetamos el servo con los cuatro tornillos de M3 x 6 y las cuatro tuercas de M3.



Usando el plato de plástico en forma de estrella, que viene con el servo, giramos el eje del servo en sentido anti-horario hasta que haga tope. Ten cuidado y mueve el eje despacio. Una vez que lleguemos al tope retiramos el plato de plástico.

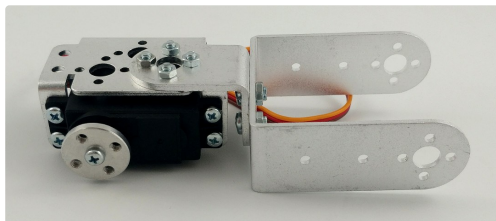


Paso 11 – Plato del servo 3

Materiales:

- 1 plato circular
- 1 tornillo de M3 x 6 mm

Colocamos el plato sobre el eje metálico del servo, presionamos y lo sujetamos con un tornillo, tal y como se muestra en la siguiente imagen.

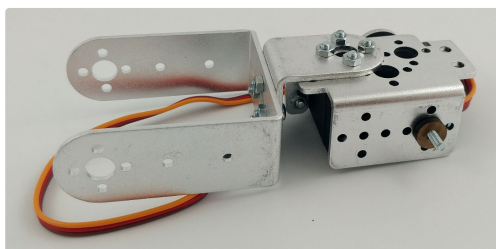


Paso 12 – Articulación 2

Materiales:

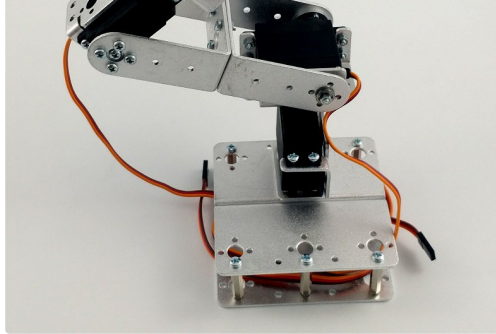
- 4 tornillos de M3 x 6 mm
- 1 tuerca de M3
- 1 rodamiento
- 1 separador de madera

Colocamos el separador de madera en el tornillo que sobresale en la parte trasera del servo.



Sujetamos el conjunto del servo 3 al plato del servo con cuatro tornillos de M3 x 6 mm.





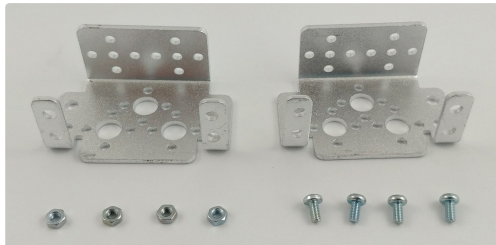
En el tornillo que sobresale por el otro lado colocamos el rodamiento y una tuerca de M3 para evitar que se salga.



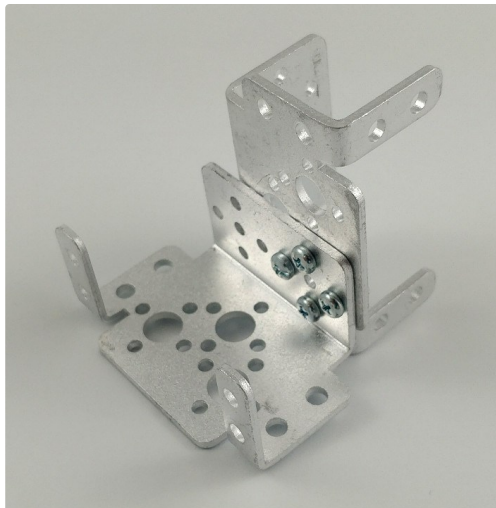
Paso 13 – Herrajes de la muñeca

Materiales:

- 4 tornillos de M3 x 8 mm
- 4 tuercas de M3
- 2 soporte de servo



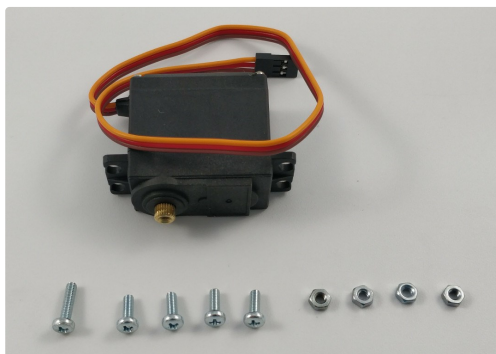
Sujetamos los dos soportes del servo con los cuatro tornillos de M3 x 6 y las cuatro tuercas de M3.



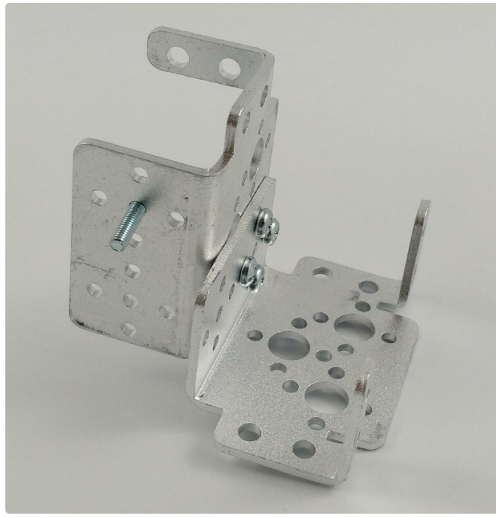
Paso 14 – Montaje del servo 4

Materiales:

- 1 servo
- 4 tornillos de M3 x 6 mm
- 1 tornillo de M3 x 12 mm
- 4 tuercas de M3



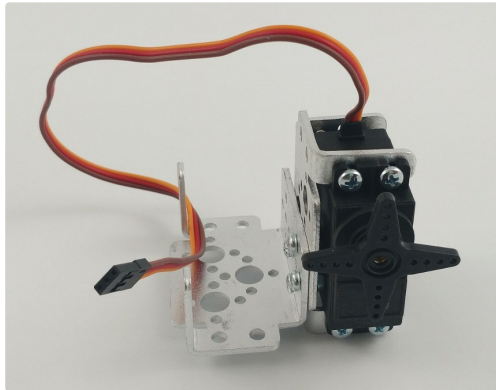
Colocamos un tornillo de M3 x 12 en el soporte del servo.



Sujetamos el servo con los cuatro tornillos de M3 x 6 y las cuatro tuercas de M3.



Usando el plato de plástico en forma de estrella, que viene con el servo, giramos el eje del servo en sentido anti-horario hasta que haga tope. Ten cuidado y mueve el eje despacio. Una vez que lleguemos al tope retiramos el plato de plástico.

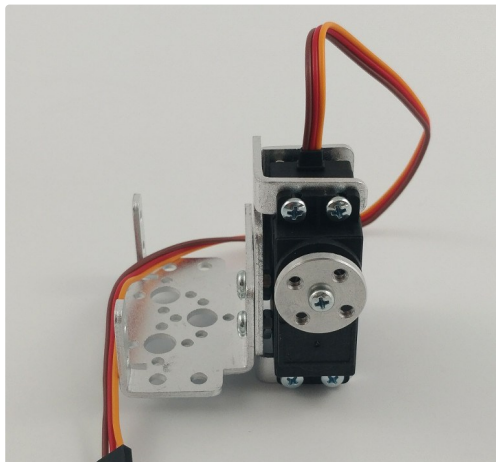


Paso 15 – Plato del servo 4

Materiales:

- 1 plato circular
- 1 tornillo de M3 x 6 mm

Colocamos el plato sobre el eje metálico del servo, presionamos y lo sujetamos con un tornillo, tal y como se muestra en la siguiente imagen.

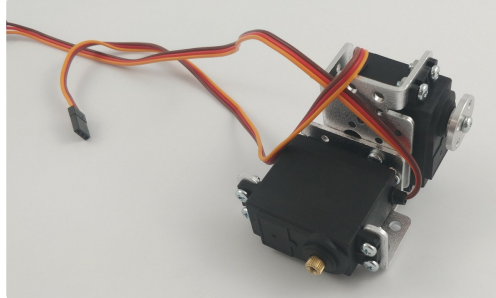


Paso 16 – Montaje del servo 5

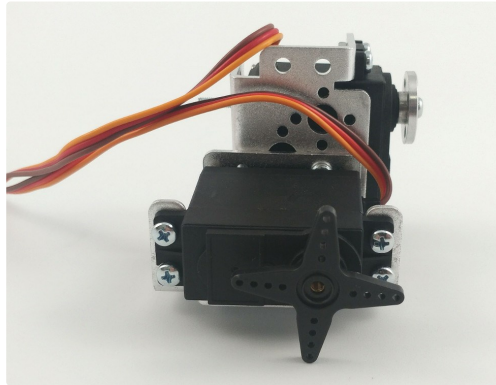
Materiales:

- 4 tornillos de M3 x 8 mm
- 4 tuercas de M3
- 1 servo

Sujetamos el servo con los cuatro tornillos de M3 x 6 y las cuatro tuercas de M3.



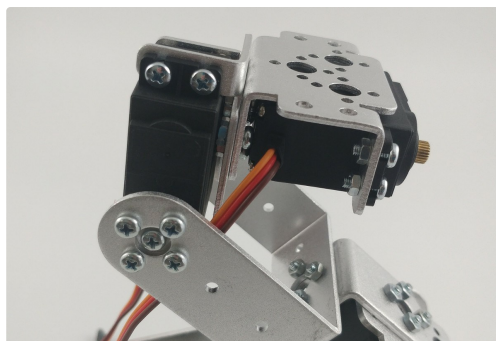
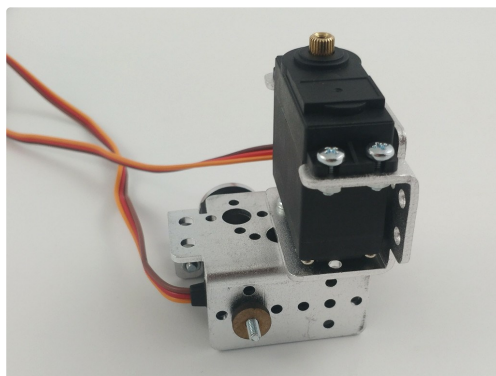
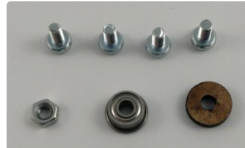
Usando el plato de plástico en forma de estrella, que viene con el servo, giramos el eje del servo en sentido anti-horario hasta que haga tope. Ten cuidado y mueve el eje despacio. Una vez que lleguemos al tope retiramos el plato de plástico.

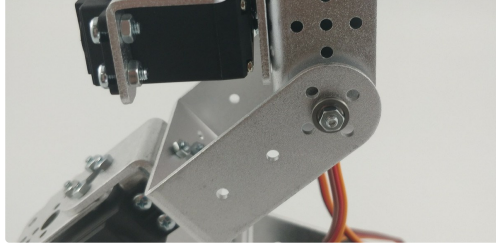


Paso 17 – Articulación 3

Materiales:

- 4 tornillos de M3 x 6 mm
- 1 tuerca de M3
- 1 rodamiento
- 1 separador de madera



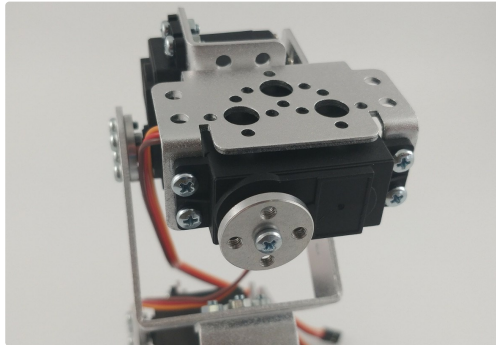


Paso 18 – Plato del servo 5

Materiales:

- 1 plato circular
- 1 tornillo de M3 x 6 mm

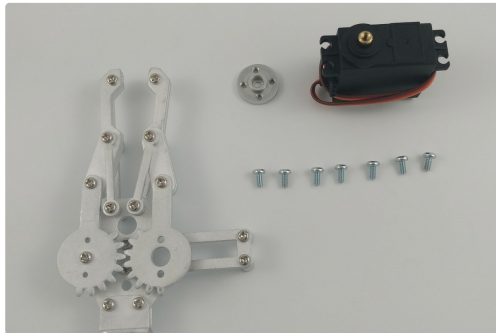
Colocamos el plato sobre el eje metálico del servo, presionamos y lo sujetamos con un tornillo, tal y como se muestra en la siguiente imagen.



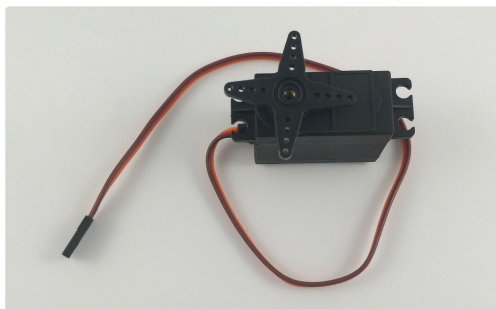
Paso 19 – Montaje de la pinza

Materiales:

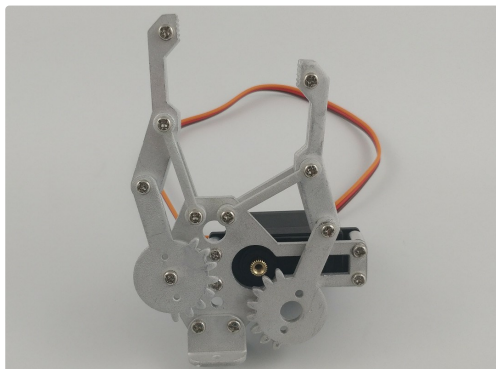
- 1 servo
- 7 tornillos de M3 x 6 mm
- 1 plato circular



Usando el plato de plástico en forma de estrella, que viene con el servo, giramos el eje del servo en sentido horario hasta que haga tope. Ten cuidado y mueve el eje despacio. Una vez que llegemos al tope retiramos el plato de plástico.

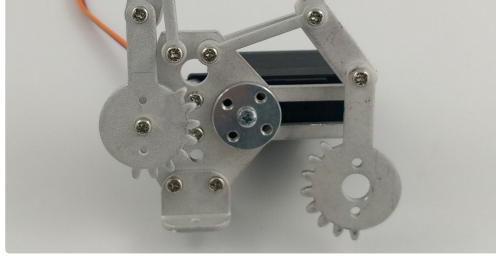


Sujetamos el servo con los cuatro tornillos de M3 x 6 a los separadores que vienen en la pinza.

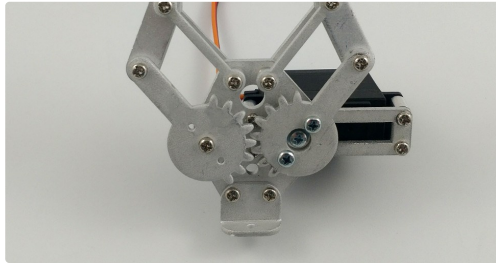


Colocamos el plato sobre el eje metálico del servo, presionamos y lo sujetamos con un tornillo, tal y como se muestra en la siguiente imagen.





Con dos tornillos de M3 x 6 atomillamos el engranaje de la pinza al plato del servo. La pinza tiene que quedar abierta tal y como se muestran en la imagen.

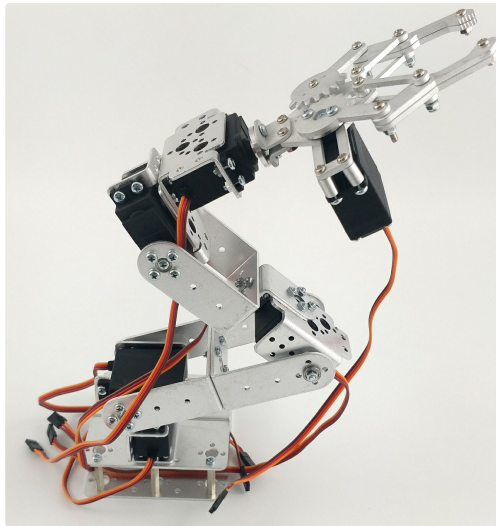
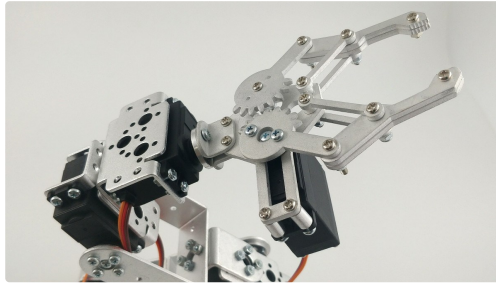


Paso 20 – Anclaje de la pinza

Materiales:

- 2 tornillo de M3 x 6 mm

Usando dos tornillos de M3 x 6 unimos finalmente la pinza con el resto de nuestro brazo.



Share   

