

# Enseñanza semipresencial

## 2020-actualidad

Galicia





# Tipo de formación



**Semipresencial**



**A distancia**

# Marco normativo

Decreto 189/2010, do 11 de novembro, polo que se establece o Regulamento orgánico das escolas oficiais de idiomas da Comunidade Autónoma de Galicia.

## Artigo 2. Punto 3

As ensinanzas a que se refire o número 1 poderán impartirse en réxime oficial para as **modalidades presencial, semipresencial e a distancia**, ou en réxime libre, para concorrer ás probas de certificación dos distintos niveis das ensinanzas de idiomas,

# Trayectoria breve pero...



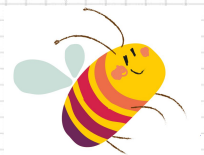
2020/21      **16** grupos; 4 EOI

2021/22      **48** grupos; 7 EOI

(**CREACIÓN**: A1 chino, B1.1. alemán, B2 galego, C11 italiano)

2022/23      **100** grupos

(**CREACIÓN**: inglés y francés)



# Organización



## ORGANIZACIÓN ADMINISTRATIVA

Matrícula

¿Problemas? ¿Desafíos?



## ORGANIZACIÓN PEDAGÓGICA

Coordinación en EOI

Coordinación creación:

**Juan Lago**

+

coordinadoras de nivel

# LOS CURSOS



Organización

Visión

Aspectos técnicos

(plataforma y actualización)

# visión y formación

**Un equipo y un proyecto**

#CAFI\_SBLENDID

#itinerarioSEMI



## SÍNCRONO



**Aprender (más o menos) lo mismo al mismo tiempo**

## ASÍNCRONO



**No determinado por la colaboración, el tiempo y el lugar. La autonomía es clave**

**VS**



# APRENDIZAJE EN ENTORNOS VIRTUALES: DIMENSIONES PEDAGÓGICAS

INFOGRAFÍA INSPIRADA EN EL MODELO DISEÑADO POR MANUEL AREA Y JORDI ARELL

Dimensión  
informativa  
+ info



Dimensión  
comunicativa  
+ info



Dimensión tutorial y  
evaluativa  
+ info



Dimensión  
práctica  
+ info





Estructurar el aprendizaje: moderación en línea

## MODELO DE GILLY SALMON



Soporte Técnico

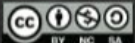
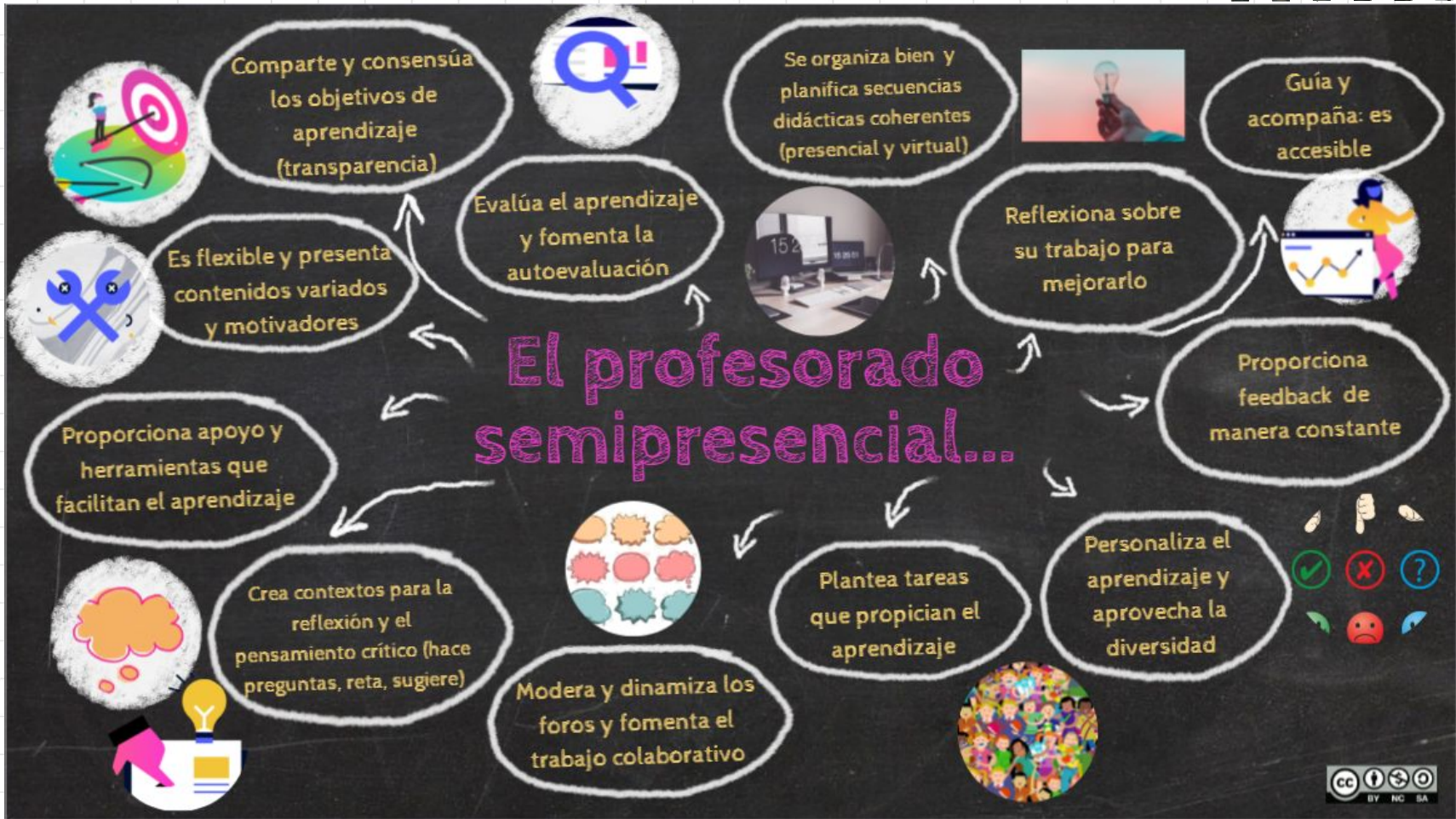


Moderación en línea

APRENDIZAJE



# El profesorado semipresencial...



# ¿Te unes a la colmena?



**Diana Pastoriza**

[cafi.internacional@edu.xunta.gal](mailto:cafi.internacional@edu.xunta.gal)

[@diana\\_pastoriza](https://www.instagram.com/diana_pastoriza)

## Créditos:

Plantilla e infografías creadas por Isabel de la Cruz, Laura Escribano, Anabel Fernández, María Fernández, Paula Gómez, Cristina González, Paola Iasci y Laura Iglesias.



**Free** themes and templates for **Google Slides**  
or **PowerPoint**

**NOT to be sold as is or modified!**

Read [FAQ](#) on [slidesmania.com](https://slidesmania.com)

Do not remove the [slidesmania.com](https://slidesmania.com) text on the sides.

Sharing is caring

