

Información relevante

# Bibliotecas Escolares de Galicia

Asesoría de Bibliotecas escolares

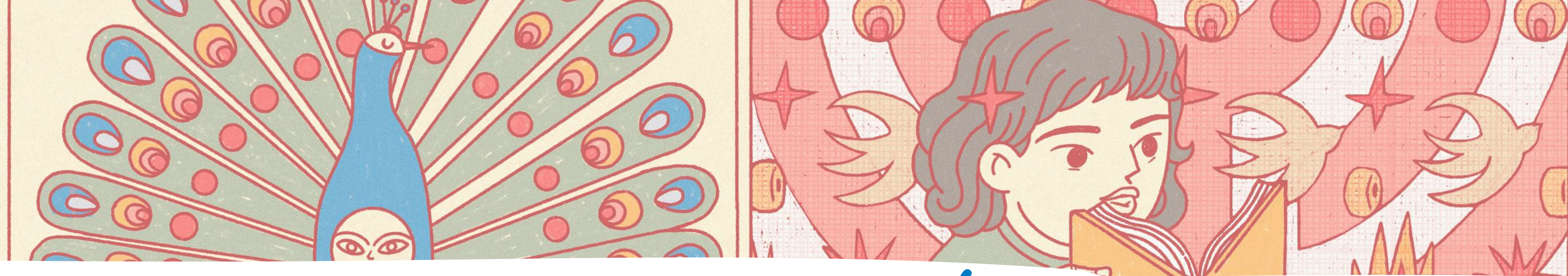


BIBLIOTECA ESCOLAR, A ESCENA!

Ilustración: Xoana Almar







# UNHA REDE EN CONSTRUCCIÓN

- **Asesoría de bibliotecas escolares (2003).**
- Iniciativas para a renovación das bibliotecas escolares galegas.

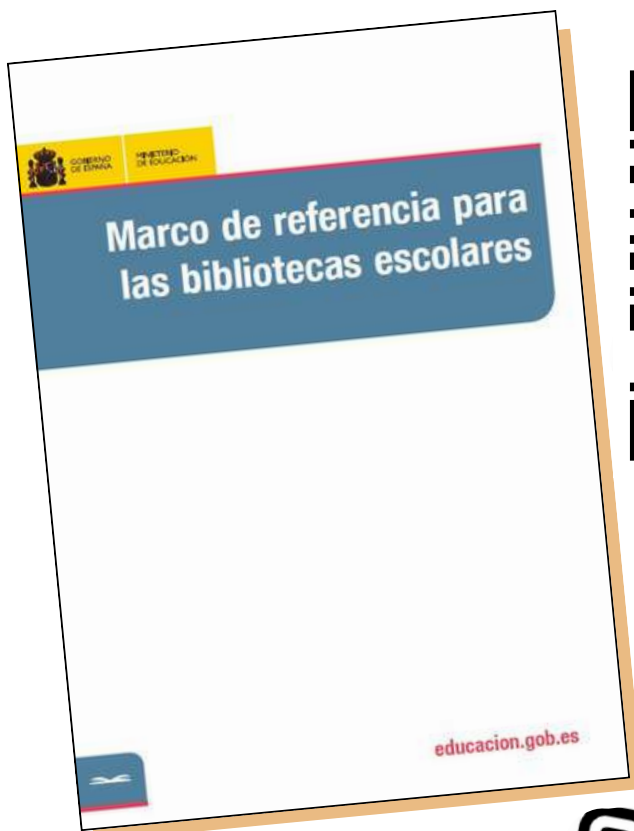
## **Plan de mellora de bibliotecas escolares (2005).**

- Fomento da lectura no contexto educativo: **Hora de ler.**
- **Plan LÍA de Bibliotecas Escolares (2010-2015).**
- **Plan LÍA de Bibliotecas Escolares (2016-2020).**
- **Plan LÍA de Bibliotecas Escolares (2021-2025).**

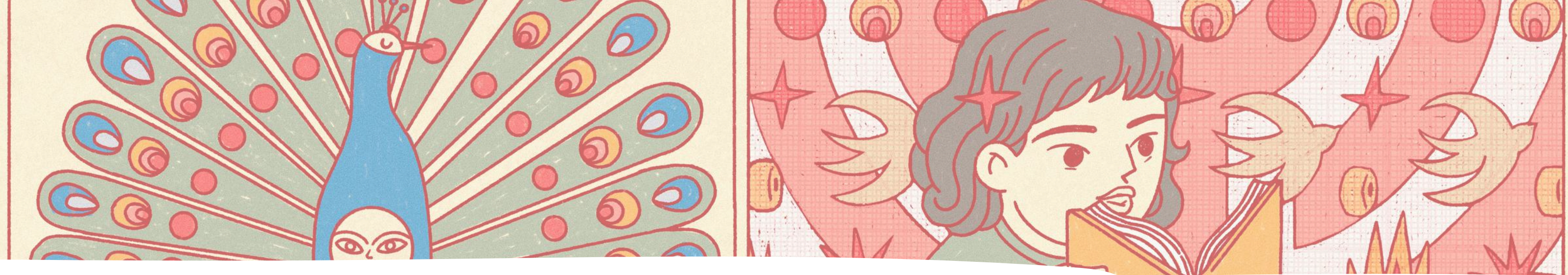




# DOCUMENTOS DE REFERENCIA







# UN MUNDO DE OPORTUNIDADES

A biblioteca escolar facilita:

- Materiais para a aprendizaxe e o acceso á cultura e o coñecemento, **en todos os soportes**.
- Apoio ao profesorado e alumnado **nos procesos de ensino aprendizaxe**, e a **todos os proxectos e programas do centro**.
- Propostas e actividades para o **fomento da lectura** e educación da **competencia lectora**.
- Actividades e materiais para a **educación no tratamento da información/educación mediática**.
- **Préstamo** individual e colectivo (aulas).
- **Orientacións** a profesorado, alumnado e familias.
- **Difusión cultural** entre toda a comunidade educativa.
- Espazo de **innovación** e **voluntariado**.
- **Alfabetizacións múltiples**.
- Oportunidades para a **construción colectiva de coñecemento**.



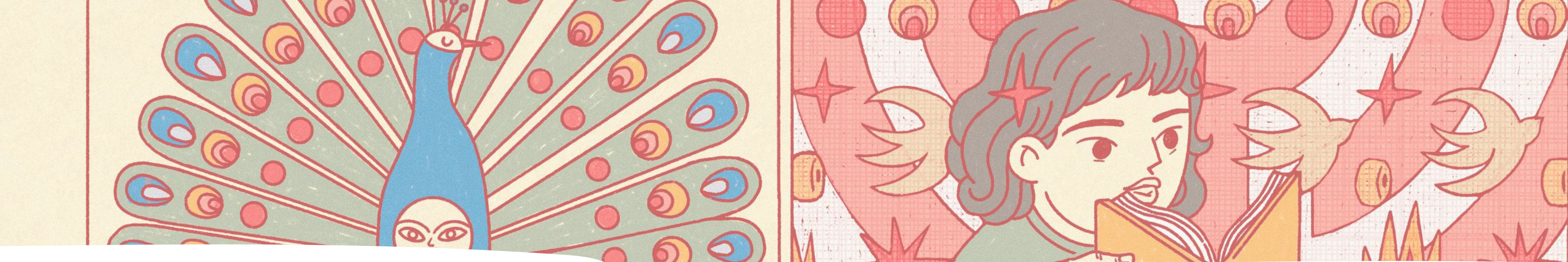
The top of the page features a colorful illustration. On the left, a blue peacock with its tail feathers fanned out, showing various colors like red, yellow, and blue. On the right, a girl with short brown hair is shown in profile, reading a yellow book. The background behind her is a warm, reddish-orange color with stylized, glowing shapes that resemble eyes or faces.

# INSTRUCCIÓN 2/9/2024 - DXOIE

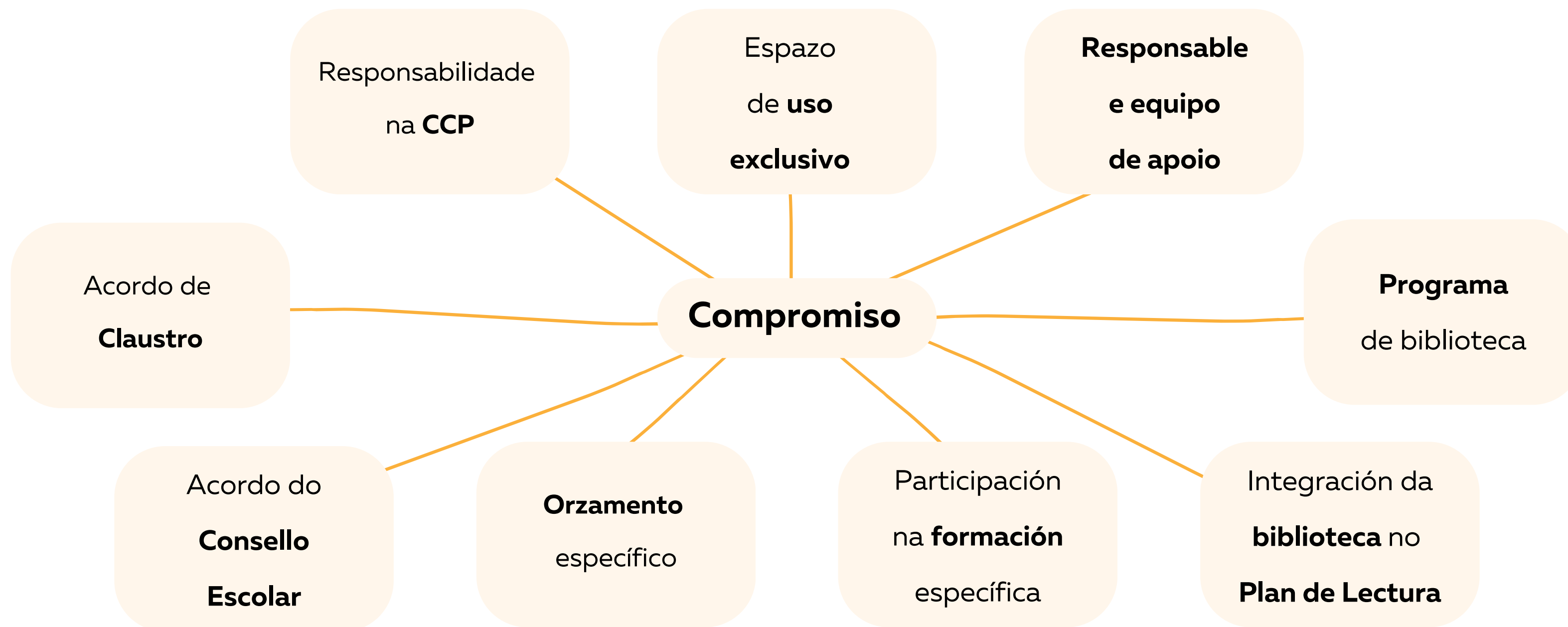


- A biblioteca escolar poñerá a disposición de alumnado e profesorado e, na medida do posible, do resto da comunidade educativa, **libros informativos e de ficción**, así como outros **recursos informativos e lúdicos**...
- Deberá ser unha **biblioteca inclusiva**, que dea resposta ás necesidades de todo o alumnado.
- En circunstancias normais **non se poderán separar os recursos en lugares distintos en función do tipo de soporte**.
- Os centros establecerán unha **partida específica** para o mantemento da biblioteca escolar, dentro dos orzamentos xerais do centro (entre un 5% e un 10% do orzamento deste).
- O **equipo directivo** tomará as medidas organizativas oportunas que garantan o correcto funcionamento. Gardas de biblioteca.
- A biblioteca deberá facilitar o **tratamento transversal dos contidos** e un **enfoque interdisciplinario** en proxectos e actividades.
- Promoverá a **lectura** entre toda a comunidade educativa. Vinculación co **Plan de Lectura**
- A utilización habitual desta biblioteca para a lectura, información e a aprendizaxe (LIA), e como “centro creativo das aprendizaxes”, **concirne a todo o profesorado. Comisión de Coordinación Pedagóxica**.
- **Incorporará as familias** para implicalas na formación de lectores e de usuarios críticos da información e medios de comunicación.
- Garantirase a **estabilidade e adecuación do equipo de apoio e da persoa responsable** da biblioteca que o coordina.
- **Coordinación con outros equipos**.
- **Plan de biblioteca – Memoria. Avaliación** dos servizos.

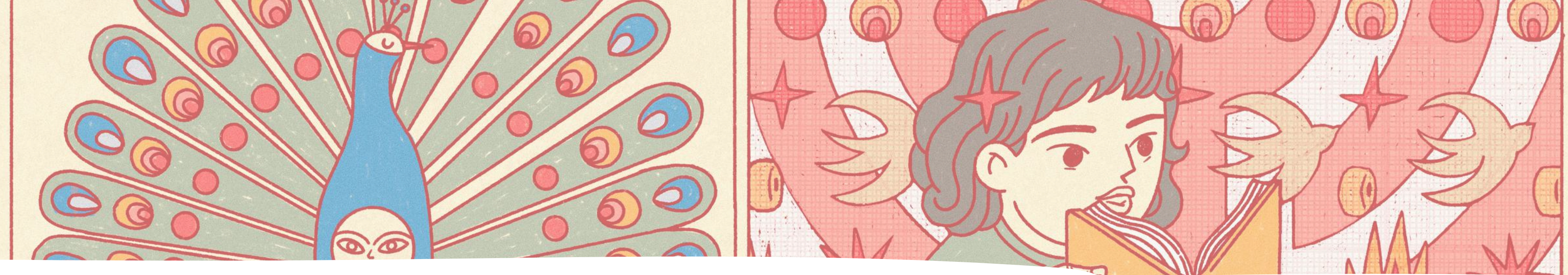




# COMPROMISOS





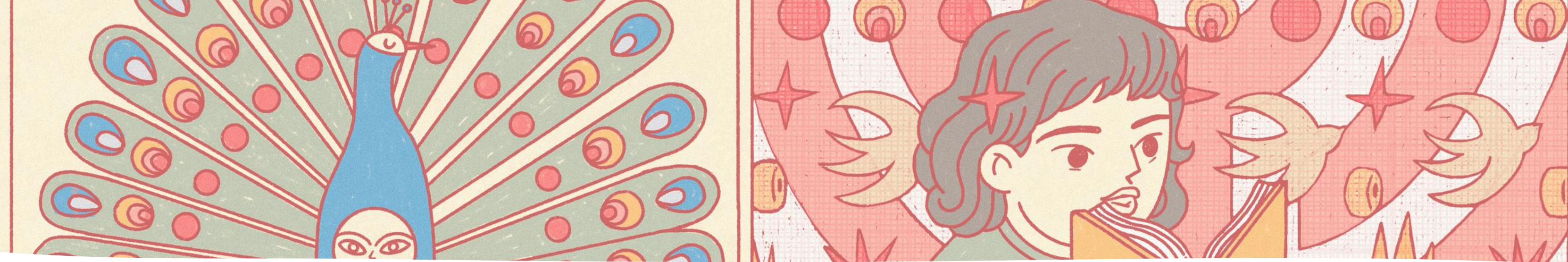


# RESPONSABLE/EQUIPO



- Elaborar a **programación anual da B.E**, atendendo aos **proxectos curriculares** do centro e unha **memoria final**.
- Colaborar co deseño e posta en marcha do **Plan de Lectura do centro**.
- Realizar o **tratamento técnico dos fondos**: seleccionar, organizar, catalogar.
- Informar ao **Claustro e en Consello escolar** para **aprobar** as actividades e iniciativas da B.E
- **Coordinar o equipo de apoio** á B.E: ciclos/niveis/ departamentos/módulos.





# PLAN DE MELLORA DE BIBLIOTECAS ESCOLARES

O **primeiro ano**, os centros seleccionados reciben:

- Integración na **rede profesional colaborativa**.
- **Asesoramento**.
- **Axudas** significativas para **fondos, mobiliario e equipamento e gastos de funcionamento**.
- **Formación** para os responsables. Colaboración coa Rede de formación permanente do profesorado
- Preferencia na distribución de **recursos** e participación en **actividades**.

O **segundo ano**, as contías seguen a ser significativas e coas mesmas finalidades: **fondos, mobiliario e equipamento, gastos de funcionamento**.

A partir do **terceiro ano**, as axudas son, en xeral para **fondos**.

curso 2024/25

868

centros  
educativos



# DEDE PROFESIONAL COLABORATIVA

- Intercambio de información.
- Difusión de experiencias.
- Resolución de dúbidas.
- Intercambio de materiais.
- Formación entre pares.
- Actuacións conxuntas (guías de lectura, listados temáticos, dinamización, proxectos interdisciplinares, publicacións en rede...).
- Vínculos persoais e de colaboración.

Foro PLAMBE



redeBE



# FOMENTO DA LECTURA. Agora, tamén en dixital

INICIO IDENTIFICARSE

XUNTA DE GALICIA CONSELLERÍA DE EDUCACIÓN, CIENCIA, UNIVERSIDADES E FORMACIÓN PROFESIONAL

## E-LBE.2 LECTURA DIXITAL PARA AS BIBLIOTECAS ESCOLARES

### PLATAFORMA DE PRÉSTAMO DE CONTIDOS DIXITAIS

A plataforma de préstamo dixital E-LBE.2 procura ampliar as experiencias lectoras da comunidade educativa a través da lectura dixital e as posibilidades que ofrece para a mellora da competencia lectora e dos hábitos de lectura entre os máis novos.

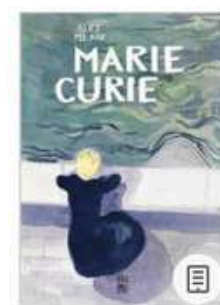


## Día Internacional da Muller e a Nena na Ciencia

VER MÁIS



Pequena & Grande Marie Curie



Marie Curie



Pequena & Grande Rosalind Franklin



Pequena & Grande Jane Goodall



Florence Nightingale: La primera enfermera de la historia



Las mentiras científicas sobre las mujeres



Pioneiras da ciencia en Galicia



Puf! Vaia peldo... Seres sorprendentes con nomes ben ocorrentes



Enigmas de la ciencia: Desafía tu mente con 25 enigmas de ciencia



Mujer:



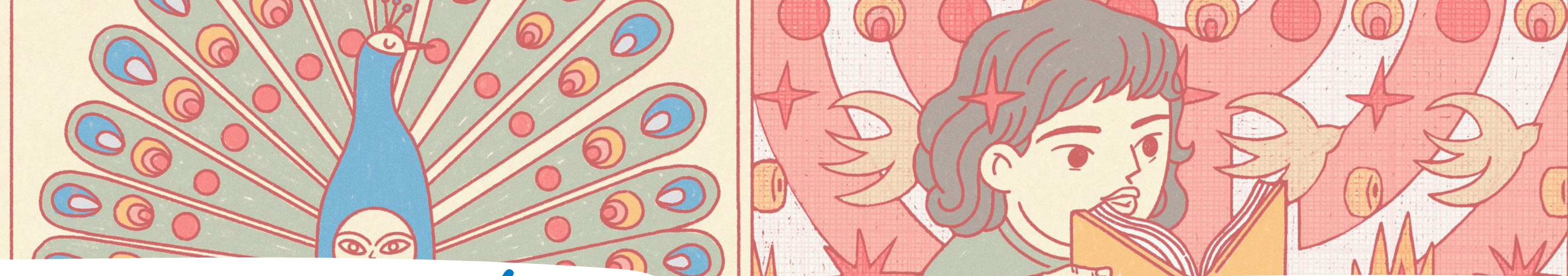


## OUTRAS ACCIÓNS



- Biblioteca Creativa
- Radio na Biblio
- Lectura e familias
  
- Clubs de lectura
- Bibliotecas Escolares Solidarias
  
- Concurso de Traballo por Proxectos
- Concurso de Podcasts-Radio na biblio





# OUTRAS ACCIÓNS

## Biblioteca creativa

Programa deseñado para apoiar a introducción, dentro da biblioteca escolar, dun espazo de **creación e experimentación** que achegue ao alumnado e profesorado os recursos e materiais axeitados.

### Obxectivos e características

Estimular a iniciación do **alumnado de infantil e primaria** no campo do pensamento computacional a través de actividades manipulativas e outras, programadas desde a biblioteca escolar.

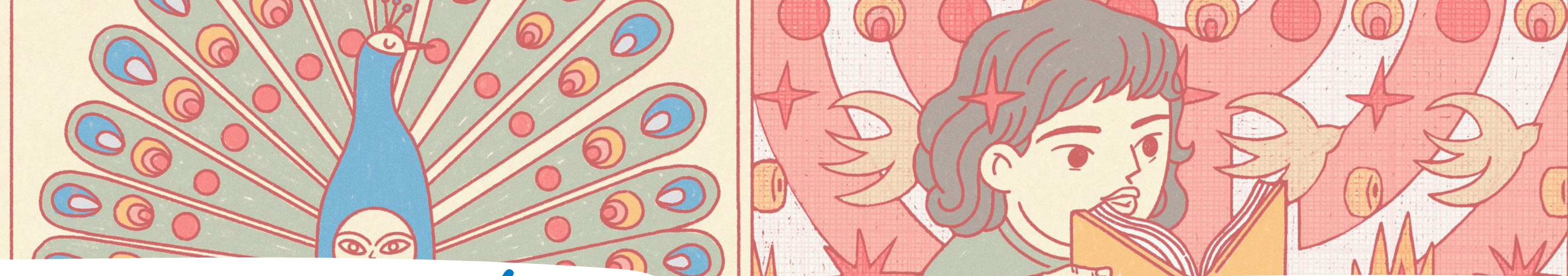
Traballar a prol de **ampliar as linguaxes presentes na biblioteca**, promover a **expresión oral**, a **alfabetización múltiple**, o **razoamento lóxico**, a **aprendizaxe manipulativa**, o **xogo**, a **investigación** e o **traballo colaborativo** de profesorado e alumnado

curso 2024/25

191

centros  
educativos





# OUTRAS ACCIÓNS

## Radio na biblio

Programa que promove a **creación de emisoras/laboratorios de radio no contexto das bibliotecas escolares** co fin de favorecer proxectos de educación das **competencias informacionais e mediáticas do alumnado**.

### Obxectivos e características

Estimular o desenvolvemento do **modelo de biblioteca cara a "centros creativos de aprendizaxes"**.

Ampliar as linguaxes presentes na biblioteca, promover a expresión oral, a alfabetización múltiple e o traballo colaborativo de profesorado e alumnado.

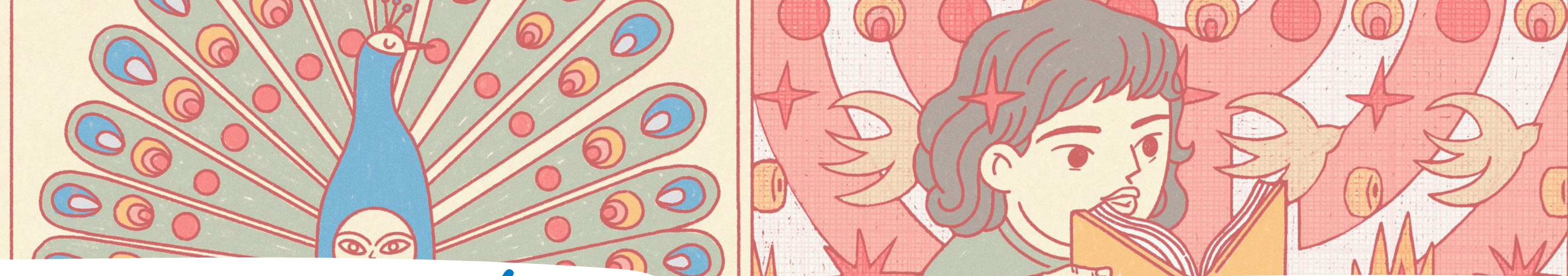
O laboratorio de radio na biblioteca escolar poderá estar asociado a un **programa de voluntariado** na biblioteca, no caso de que o equipo docente así o decida.

curso 2024/25

220

centros  
educativos





# OUTRAS ACCIÓNS

## Lectura e familias

Programa que estimula o deseño e desenvolvemento de iniciativas que favorezan a **participación das familias** en actividades da biblioteca escolar.

### Obxectivos e características

Fomentar a formación e a participación das familias en **experiencias de lectura e, tamén, de traballo coa información e medios de comunicación.**

Dar apoio ás familias coa finalidade de que poidan intervir con mellores recursos e eficacia na **formación dos seus fillos e fillas como persoas lectoras e usuarias de información.**

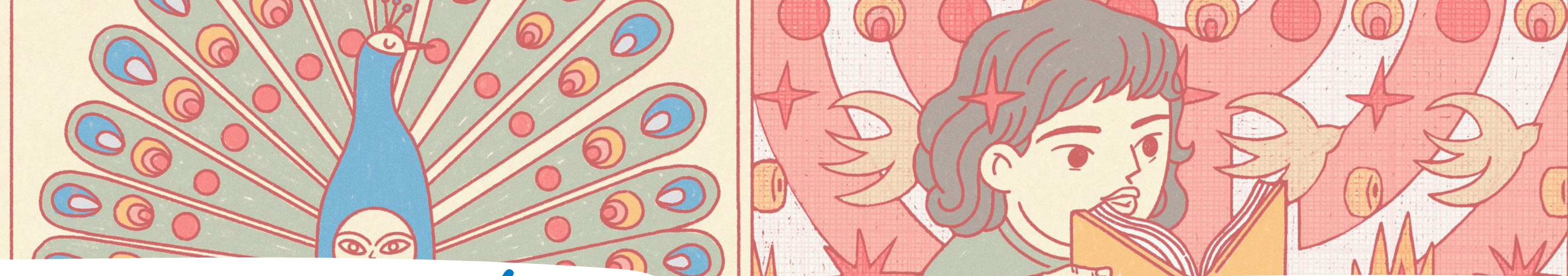
As actividades poden ir destinadas ao conxunto da comunidade educativa ou especificamente ás familias.

curso 2024/25

130

centros  
educativos





# OUTRAS ACCIÓNS

## Clubs de lectura

O programa Clubs de lectura apoia a creación ou continuidade de clubs de lectura en centros educativos, que teñan funcionamento ao longo de todo o curso.

### Obxectivos e características

Fomentar **hábitos de lectura** no alumnado dos diferentes niveis educativos.

Crear un ambiente proclive á experiencia lectora entre os distintos sectores da comunidade educativa.

Contribuír á adquisición de **competencias clave na sociedade da información**.

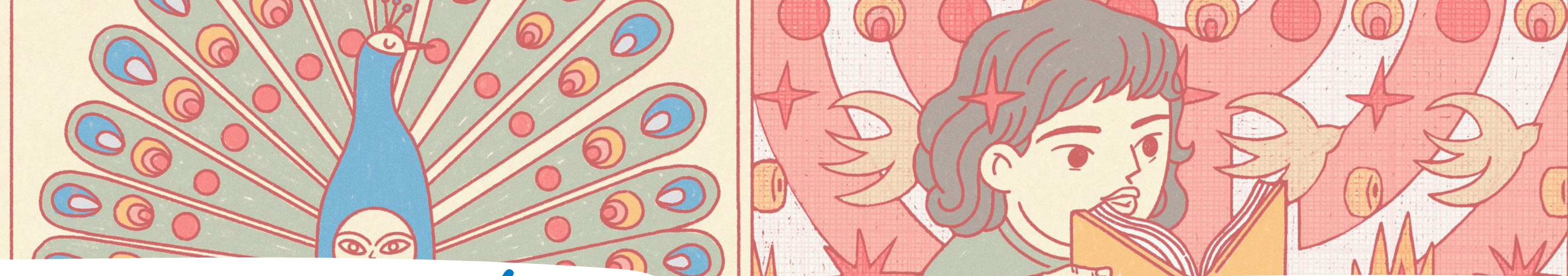
Valóranse especialmente as iniciativas destinadas a **impulsar a lectura en galego e a diversidade de participación** nos grupos, tanto do alumnado como do resto da comunidade educativa.

curso 2024/25

458

centros  
educativos





# OUTRAS ACCIÓNS

## Bibliotecas escolares solidarias

O programa Bibliotecas Escolares Solidarias agrupa varias iniciativas de **voluntariado cultural**, coa colaboración da Dirección Xeral de Xuventude.

### Obxectivos e características

Recoñecer o traballo realizado polos distintos sectores da comunidade educativa en beneficio da lectura, nun exercicio de cidadanía activa e solidaria.

Valorar o papel da **biblioteca escolar como espazo de convivencia e de compensación de desigualdades**.

Contempla voluntariado nas modalidades de Primaria e Secundaria e outras ensinanzas, e a posibilidade de optar a unha distinción a través do **Selo Biblioteca Escolar Solidaria**.

curso 2024/25  
voluntariado

219

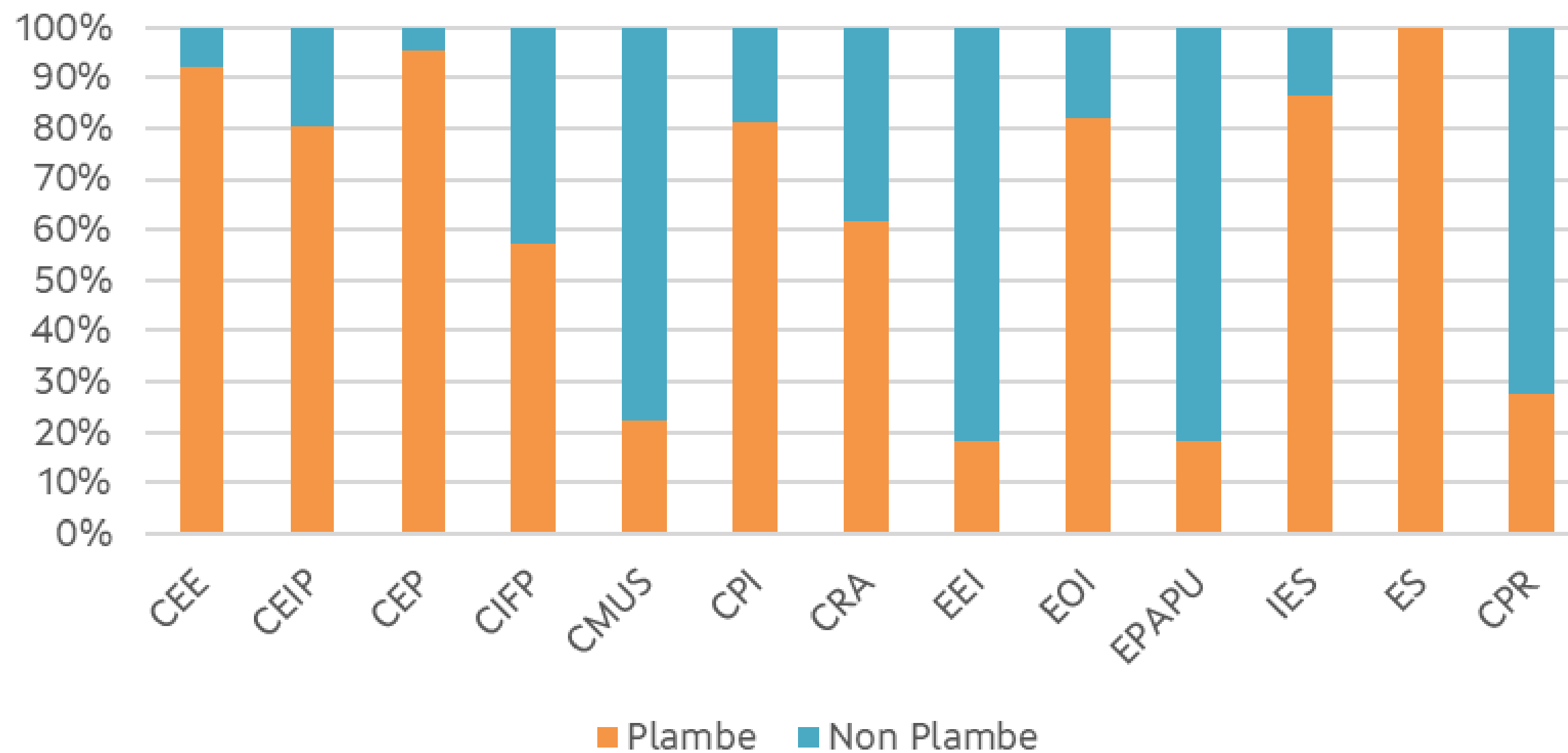
centros  
educativos





# PLAMBE 2024/25 EN CIFRAS

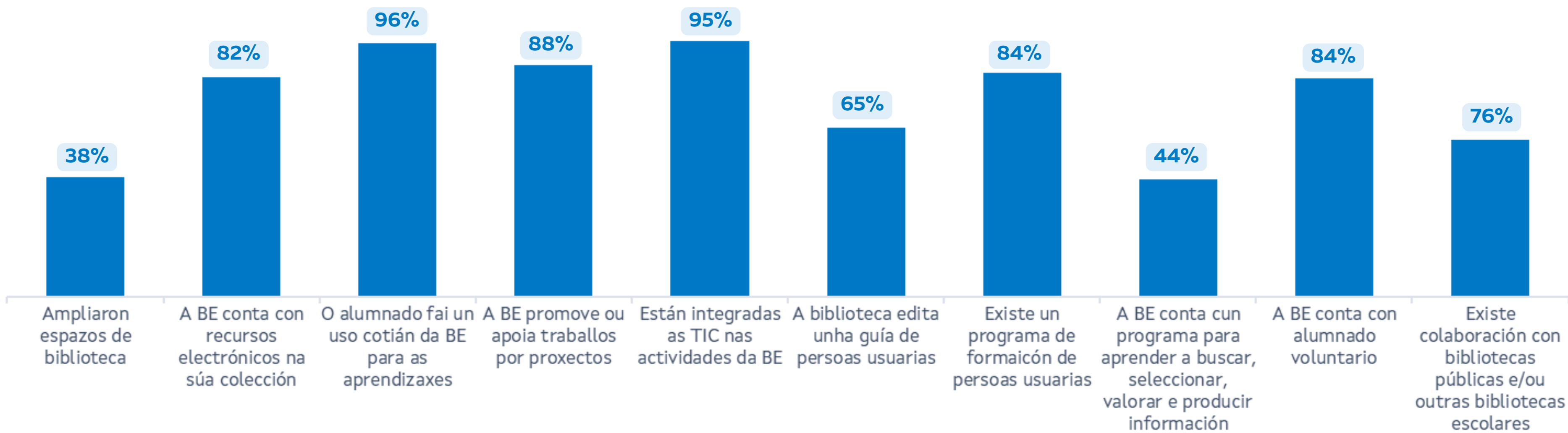
Porcentaxe de centros integrados no Plan de Mellora de Bibliotecas Escolares



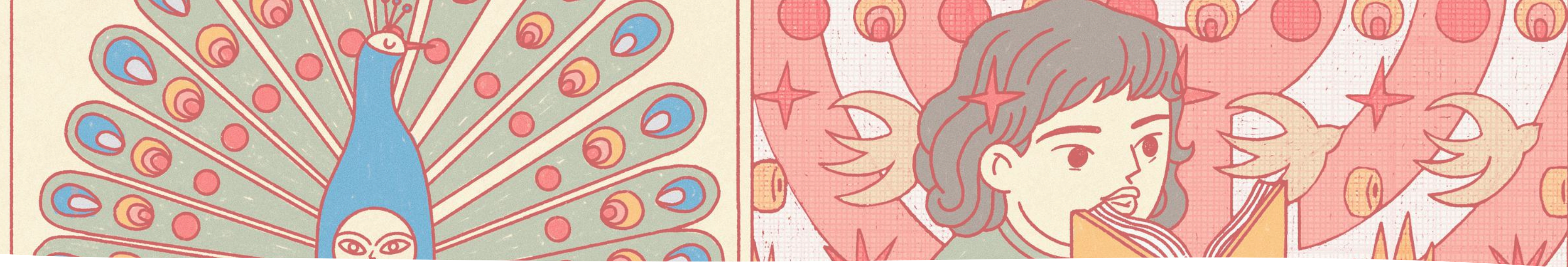




# PLAMBE 2024/25 EN CIFRAS







# RECURSOS, DIFUSIÓN DE EXPERIENCIAS, MATERIAIS

A screenshot of the website 'Bibliotecas Escolares de Galicia'. The header is blue with the logo and navigation links like 'redeBE', 'Maletas viaxeiras', 'Plataforma E-LBE.2', 'Ciencia', and 'Portal educativo'. The main content area is titled 'Asesoría de bibliotecas escolares' and features a central graphic with the text 'BIBLIOTECA ESCOLAR, A ESCENAI'. Below the graphic is a paragraph describing the service and a social media link '@bescolaresgal'. To the right, there is a 'Ligazóns B.E.' section with a list of links to various regional and national library networks. A large QR code is overlaid on the right side of the screenshot. The left sidebar contains a search bar and a list of categories under 'Bibliotecas' and 'KOHA - Bescolares'.

<https://www.edu.xunta.gal/biblioteca/blog/>



# XESTIÓN DOCUMENTAL. ESTANDARIZACIÓN



Acceso e difusión dos fondos:

- **Colección.** Actualización en base ás necesidades dos diferentes sectores.
- En **todos os soportes.**
- **Rexistro** informatizado e centralizado de fondos.
- Sistema estandarizado: **CDU.**
- **Sinalización** das diferentes seccións.
- **Expurgación:** dar de baixa os documentos non útiles: deteriorados, obsoletos, inaxeitados, sen interese... Poñer selo.



# SITIOS WEB DE APOIO Á HORA DE LER



<https://www.pinterest.es/bescolaresgal/>



<http://librosaeito.blogspot.com/>





# MALETAS VIAXEIRAS

**Destinatarios:** centros non universitarios da Comunidade Autónoma de Galicia.

**Solicitud:** formulario de reserva aberto todo o curso escolar.

**Confirmación:** é preciso confirmar a reserva na URL que se recibe por correo electrónico.

**Duración:** máximo trinta días por maleta e centro.

**Recollida e devolución:** o centro solicitante debe acordar a recollida e devolución da maleta no seu lugar de localización:

- Santiago de Compostela (Edif. San Caetano)
- A Coruña (CFR)
- Lugo (CFR)
- Ourense (CFR)
- Vigo (CFR)

A screenshot of a web form for reserving a suitcase. It includes a dropdown menu for 'Código', an 'E-mail' input field, and two date input fields for 'Data de saída' and 'Data de devolución'. There is an 'Enviar' button and a red warning message at the bottom: 'Lembre confirmar a súa reserva desde o correo que recibirá na conta do centro.'

<https://www.edu.xunta.gal/biblioteca/maletas/>







# MOCHILAS E BOLSAS

## BOLSAS:

para o alumnado de Educación Infantil de **primeiro ano** no centro, para que a conserven ao longo do nivel educativo.

## MOCHILAS:

mochilas viaxeiras para as aulas, ata un **máximo de 10** unidades

<https://www.edu.xunta.gal/biblioteca/blog/?q=pedidos>



### SOLICITUDE DE PEDIDOS BOLSAS/MOCHILAS

Ver Editar Seguimento

**i** Curso 2023-2024 - Periodo solicitude pedidos: 01/09/2023 - 31/03/2024

PROXECTO "Libros que van e veñen"

SOLICITUDE DE PEDIDOS: Bolsas e Mochilas

#### Instrucións

- Para solicitar bolsas/mochilas deberá indicar a continuación o **Código** do seu centro.
- Automaticamente remitirase un **correo** electrónico coa **URL** de acceso para a solicitude de bolsas/mochilas ao **E-mail do centro**

Código do centro solicitante:  Introduza o código.

Enviar

**Destinatarios:** centros de titularidade da Consellería de Educación, Ciencia, Universidades e Formación Profesional

**Solicitude:** ata o 31 de marzo.







# ASESORÍA DE BIBLIOTECAS ESCOLARES

981546547 · 881997637 · 881997562 · 881997330 · 881996555 · Servizos centrais

981 274 221 · Asesoría zona A Coruña (CFR da Coruña)

982 251 068 · Asesoría zona Lugo (CFR de Lugo)

988 241 533 · Asesoría zona Ourense (CFR de Ourense)

986 202 370 · Asesoría zona Pontevedra (CFR de Vigo)

<https://www.edu.xunta.gal/biblioteca/blog>

[asesoria.bibliotecas@edu.xunta.gal](mailto:asesoria.bibliotecas@edu.xunta.gal) · [bega.formacion@edu.xunta.gal](mailto:bega.formacion@edu.xunta.gal) · [bega.materiais@edu.xunta.gal](mailto:bega.materiais@edu.xunta.gal)

[abe.coruna@edu.xunta.gal](mailto:abe.coruna@edu.xunta.gal) · [abe.lugo@edu.xunta.gal](mailto:abe.lugo@edu.xunta.gal) · [abe.ourense@edu.xunta.gal](mailto:abe.ourense@edu.xunta.gal) · [abe.pontevedra@edu.xunta.gal](mailto:abe.pontevedra@edu.xunta.gal)

María Pousa (CO)  
Alexandra Cabana (LU)  
Loli Nieto (OU)  
Asun Carballo (PO)  
Eva García (SC)  
Eva Cancio (SC)  
Hilda Cuba (SC)  
María Neira (SC)  
Montse Penelas-Cortés (SC)

teléfonos

web

correo