

XUNTA  
DE GALICIA



PLAN ANUAL

# FORMACIÓN DO PROFESORADO

2024/25

## RETOS FUNDAMENTAIS DA EDUCACIÓN



### APRENDIZAXE PERSONALIZADA

O alumnado ten necesidades únicas e require un enfoque personalizado na súa aprendizaxe.

O persoal docente debe estar capacitado para efectuar este proceso de atención centrado nel.



### TECNOLOXÍA E CAMBIOS NA EDUCACIÓN

O eido tecnolóxico está a cambiar rapidamente e a transformar a forma na que se ensina e se aprende.

O persoal docente debe estar capacitado para utilizar os recursos e ferramentas tecnolóxicas de maneira efectiva na aula.



### DIVERSIDADE CULTURAL

E a variada procedencia e orixe do alumnado

Require un persoal docente capacitado para ensinar de maneira inclusiva e respectuosa.



### EDUCACIÓN EMOCIONAL E SOCIAL

As habilidades sociais e emocionais teñen un carácter esencial.

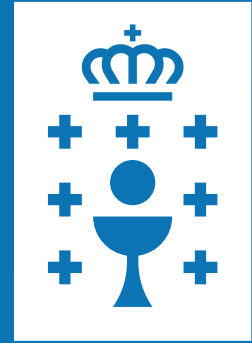
O persoal docente debe estar capacitado para axudar os estudantes a adquirilas.



### COMPETENCIAS LABORAIS

O alumnado necesita estar preparado para afrontar os desafíos do mundo laboral actual.

O persoal docente debe estar capacitado para ensinar competencias profesionais relevantes ao alumnado para o futuro.



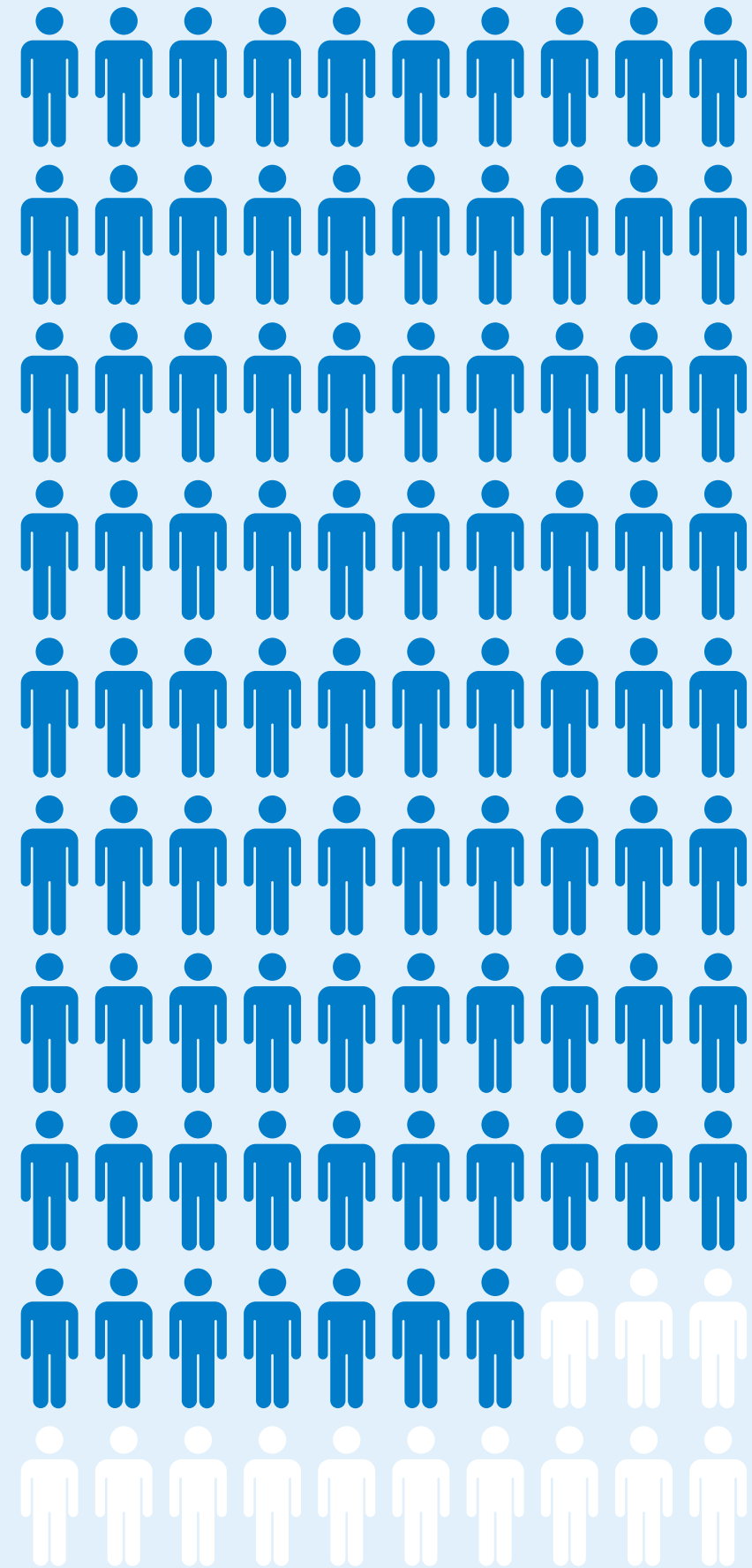
XUNTA  
DE GALICIA



# RESULTADOS DO

PLAN ANUAL DE FORMACIÓN  
2023/24

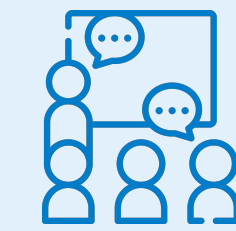




**87%**  
DO PROFESORADO  
DE GALICIA FORMOUSE



Cada docente realizou unha  
media de **2,9 actividades** e  
**74 horas** de formación



**5.854** ACTIVIDADES  
FORMATIVAS

**+6 %**



**122.073** HORAS DE  
FORMACIÓN

**+9 %**



**123.341** PRAZAS  
OFERTADAS

**=**



**91.050** PARTICIPANTES

**+1 %**



**76.574** CERTIFICACIONES

**85 %**

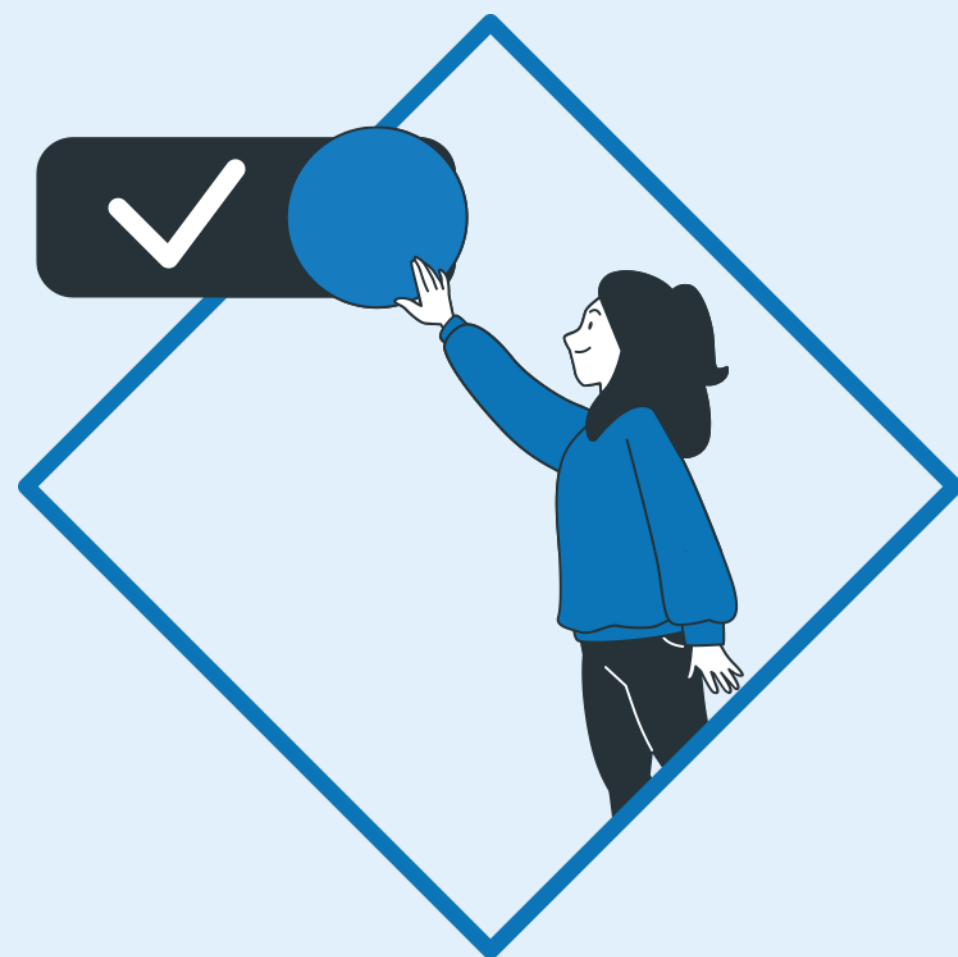
de finalización  
e certificación



**31.370** DOCENTES  
FORMADOS

**+6 %**

## ACREDITACIÓN DA COMPETENCIA DIXITAL DOCENTE

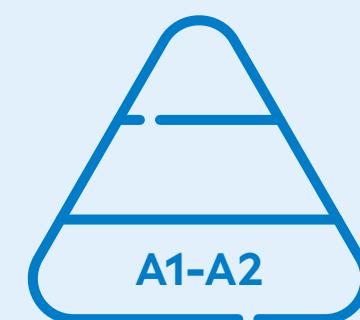


**29.662** (+24 %) DOCENTES



**VÍAS**

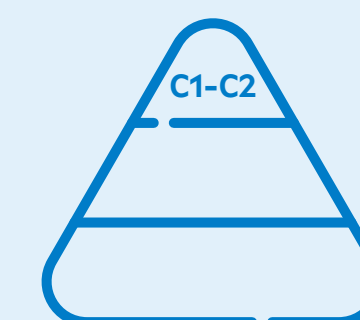
FORMACIÓN, ROLES E  
FUNCÍONS DOCENTES



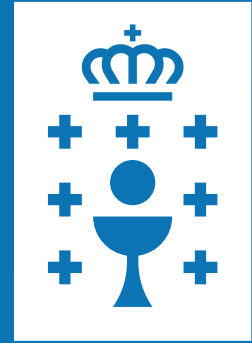
**36 %**  
NIVEIS A1- A2



**57 %**  
NIVEIS B1 – B2



**7 %**  
NIVEIS C1 – C2



XUNTA  
DE GALICIA

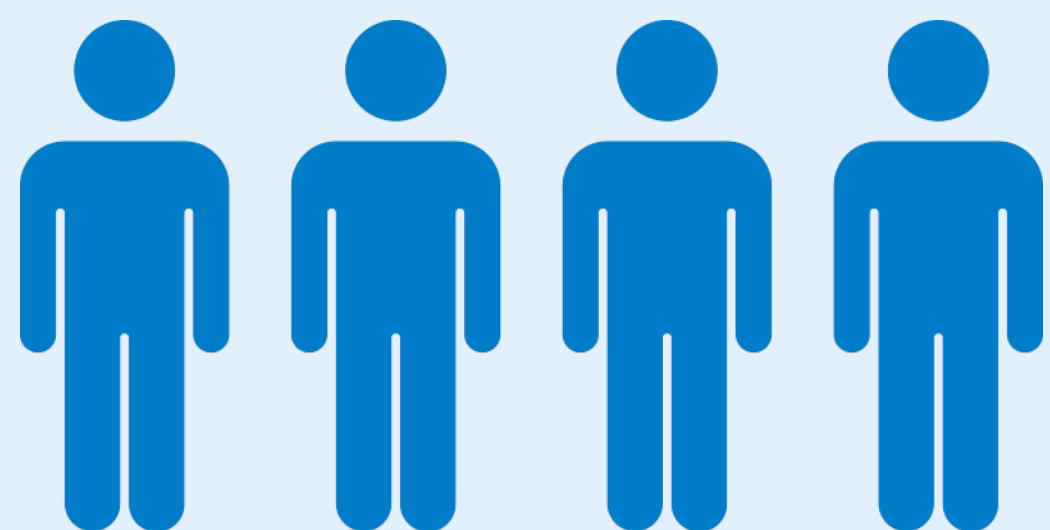


# PREVISIÓNS E DATOS XERAIS

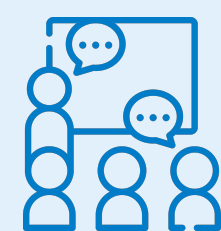
PLAN ANUAL DE FORMACIÓN

2024/25

## PREVISIÓNS E DATOS XERAIS



Cada docente de Galicia dispón dunha media de **4 prazas de formación** para o curso 24-25.



6.172

ACTIVIDADES  
FORMATIVAS

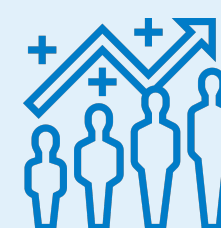
+5%



130.136

HORAS DE  
FORMACIÓN

+7%



132.531

PRAZAS  
OFERTADAS

+7%

# LIÑAS PRIORITARIAS DO PLAN DE CAPACITACIÓN DO PROFESORADO FORMACIÓN PROFESIONAL E RÉXIME ESPECIAL



COMPETENCIAS LINGÜÍSTICAS  
PROFESIONAIS



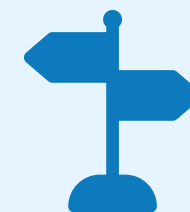
TECNOLOXÍAS EMERXENTES  
NA CONTORNA DA FP



INNOVACIÓN TECNOLÓXICA,  
CIENTÍFICA E DIDÁCTICA



COMPETENCIAS VINCULADAS A  
IMPLANTACIÓN DA LEI 3/2022



ACREDITACIÓN DE  
COMPETENCIAS E ORIENTACIÓN  
PROFESIONAL



FORMACIÓN EN ALTA  
ESPECIALIZACIÓN

887

actividades

17.031

prazas



## LIÑAS PRIORITARIAS DO PLAN XERAL DE FORMACIÓN

O Plan xeral de Formación 2024/25 está artellado arredor destas liñas prioritarias e concrétase nun catálogo de itinerarios formativos deseñados.



DIDÁCTICA



DIXITAL



INNOVACIÓN  
E INVESTIGACIÓN



CONVIVENCIA  
E INCLUSIÓN



COMUNICACIÓN  
E PLURILINGÜISMO



COLECTIVOS  
ESPECÍFICOS

23

itinerarios formativos

400

actividades formativas no catálogo

## NOVIDADES



### CATÁLOGO FORMATIVO

Actualización do catálogo formativo baseado no modelo de competencias profesionais docentes galego

- Actualización e deseño de **novos itinerarios formativos nivelados** (23 itinerarios con tres niveis de desenvolvemento cada un: básico, medio e avanzado)
- Deseño e elaboración de **400 actividades formativas** novas e/ou actualizadas



### CAPACITACIÓN PROFESIONAL

O Plan de capacitación do profesorado de FP e réxime especial incorpora **novidades derivadas da:**

- Implantación da **Lei 3/2022**
- **Acreditación de competencias e orientación profesional** (Módulo ARA)



### AUMENTO OFERTA FORMATIVA

**Unha media do 6 %** e distribuída equitativamente por liñas formativas e competenciais, así como por vías de formación.

## PRIORIDADES



É unha oferta ampla e distribuída dunha maneira equilibrada e proporcional entre as grandes liñas de formación definidas. Teñen especial relevancia e significado os seguintes itinerarios:

- ▶ **Novo deseño** dun itinerario para a profundización na **competencia matemática**
- ▶ Actualización do itinerario STEM para ou **desenvolvemento do programa "Polos creativos"**
- ▶ Acreditación da **competencia dixital docente** e actualización do itinerario para ou **programa E-Dixgal**
- ▶ Profundización da **dimensión internacional** dos centros educativos
- ▶ Actualización dos itinerarios formativos de **equipos directivos e novos docentes**
- ▶ **Formación específica para os novos módulos de FP.**
- ▶ **Metodoloxía disruptiva** para a optimización das destrezas lingüísticas profesionais.
- ▶ **Formación en tecnoloxías emerxentes** aplicadas a contorna da FP.
- ▶ **Orientación profesional e vocacional** contra o abandono escolar.

## PRIORIDADES

▶ **Novo deseño dun itinerario para a profundización na competencia matemática**

*Deseño dun novo itinerario de fomento da competencia matemática dirixidas ao profesorado de infantil, primaria e secundaria con un marcado enfoque práctico e baseado na resolución de problemas que acheguen os sentidos matemáticos á realidade do alumnado.*

---

▶ **Actualización do itinerario STEM para ou desenvolvemento do programa “Polos creativos”:**

*Adquisición de coñecemento para o desenvolvemento e difusión de proxectos e a superación de retos así como potenciar a creatividade, a experimentación e a manipulación nos centros educativos (metodoloxías, prototipado e cultura maker, documentación e difusión e creación audiovisual, pensamento computacional programación e robótica, tecnoloxías transformadoras, ciencia e tecnoloxía nos kits singulares, polos creativos aeroespaciais)*

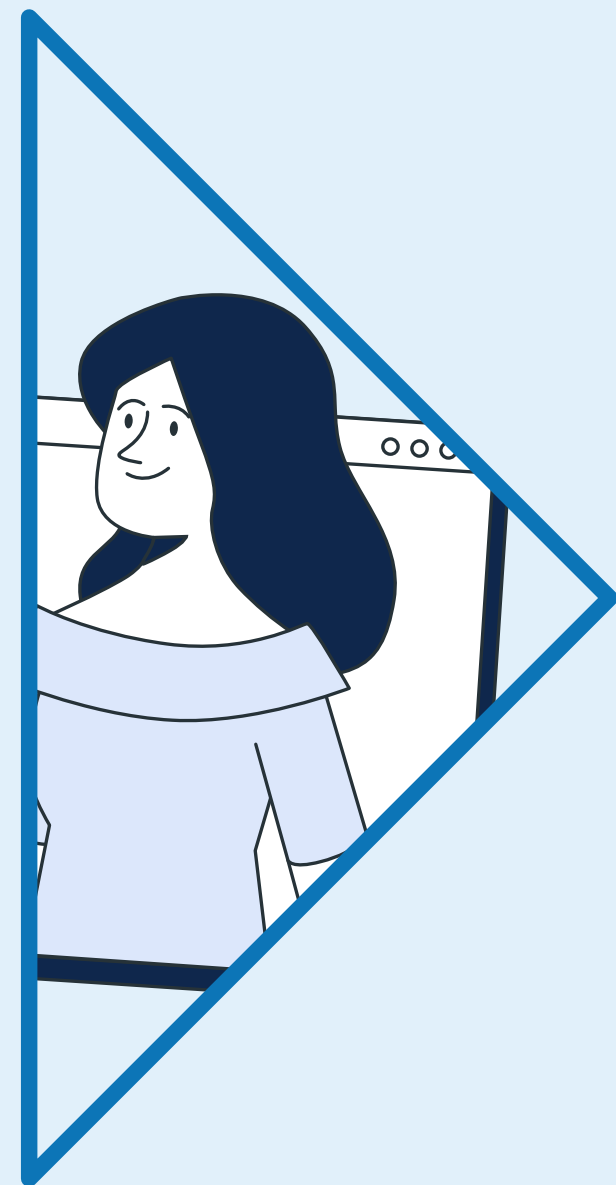
---

▶ **Acreditación da competencia dixital docente e actualización do itinerario para ou programa E-Dixgal**

*Actividades de formación para a acreditación da Competencia Dixital Docente, CDD, para os niveis A1, A2, B1, B2 segundo o MRCDD vixente. Por outra banda o itinerario para o programa E-Dixgal incorpora novas actividades formativas dirixidas a toda a comunidade educativa. Formación en manexo da plataforma para o profesorado, coordinación e dinamización para os coordinadores de centro, liderado dixital para as direccións do centro e xornadas de achegamento ao programa para as familias. Profundización da dimensión internacional dos centros educativos*



## PRIORIDADES



- ▶ **Profundización da dimensión internacional dos centros educativos**

*Afondamento na dimensión internacional dos centros educativos a través do fomento, mentorización e/ou coordinación dende os CFR/CAFI do desenvolvemento de programas europeos e de formación asociada e eventos de divulgación.*

---

- ▶ **Actualización dos itinerarios formativos de equipos directivos e novos docentes**

*Actualización dos itinerarios formativos de equipos directivos e novos docentes a partir de detección de necesidades específicas para cada colectivo, e da posta en marcha de módulos formativos para persoal de primeiro acceso á función e programas de mentoría e acompañamento para novos docentes e para novos directivos.*

## PRIORIDADES



- ▶ **Formación específica para os novos módulos de FP: Adquisición das competencias ligadas aos novos módulos vinculados á implantación da Lei 3/2022:**

- *IPE I*
- *Sustentabilidade aplicada ao sistema produtivo.*
- *Dixitalización aplicada aos sectores produtivos.*
- *Inglés profesional.*

- ▶ **Metodoloxía disruptiva para a optimización das destrezas lingüísticas profesionais: Proxecto VETINEN GALICIA (Vocational Education and Training Innovative English)**

*Especialización en contornas de aprendizaxe activa da lingua inglesa.*

- ▶ **Formación en tecnoloxías emerxentes aplicadas a contorna da FP:**

*Capacitación para integrar na contorna da FP a Intelixencia artificial (IA), internet das cousas (IoT), realidade virtual (RV), realidade aumentada (RA)..*

- ▶ **Orientación profesional e vocacional contra o abandono escolar.**

*Itinerarios formativos e profesionais e orientación profesional contra o abandono escolar.*

*Módulo ARA. Módulo transversal de formación en acreditación de competencias e orientación profesional.*

## EVOLUCIÓN ORZAMENTARIA



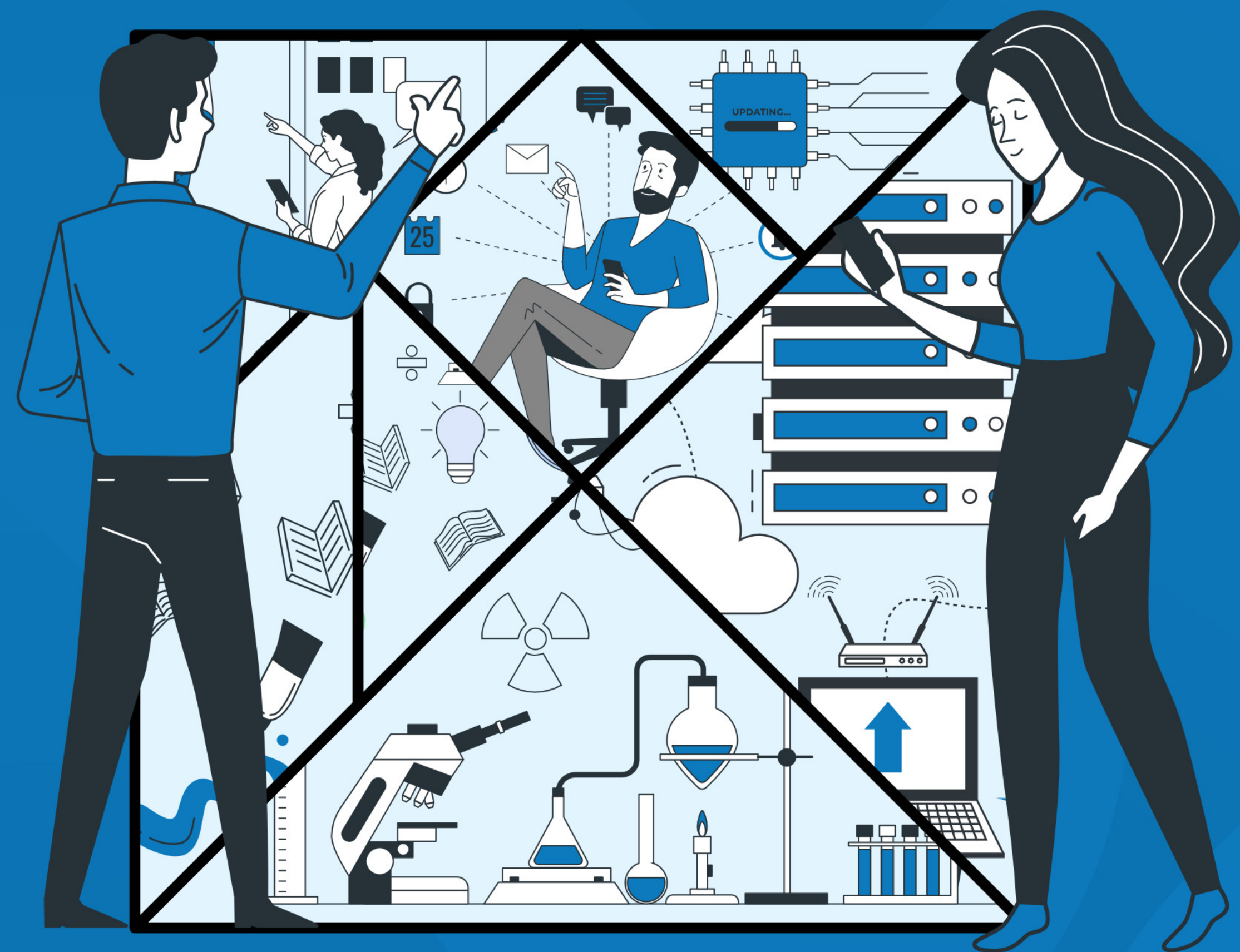
\* 2024/25

11.400.000 €

\* 2023/24

10.975.000 €

**Nota\***: inclúe orzamentos para novas persoas asesores do Programa Polos Creativos



PLAN DE  
**CAPACITACIÓN DO  
PROFESORADO**

2024-2025


FORMACIÓN PROFESIONAL  
E RÉXIME ESPECIAL



## CURSO 2024/25 EN CIFRAS

**887** ACTIVIDADES      **17.031** PRAZAS      **2.241.026,83€** ORZAMENTO

### CURSOS, XORNADAS E CONGRESOS



**457** CURSOS, XORNADAS E CONGRESOS



**+37,65%** INCREMENTO DE ACTIVIDADES




**14.844** PRAZAS  INCREMENTO DE PRAZAS



**1.272.907,97€** ORZAMENTO PREVISTO

### CONVOCATORIAS

#### PROXECTOS EN CENTROS

**250** PROXECTOS (\*) Estimación

**2.007** DOCENTES PARTICIPANTES ESTIMADOS

**876.217,68€** ORZAMENTO PREVISTO

**+37,99%** INCREMENTO

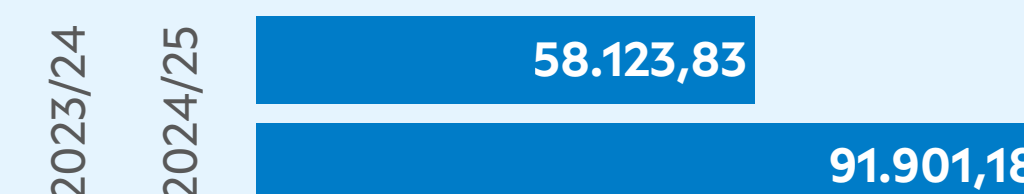


#### ESTADÍAS FORMATIVAS

**180** ESTADÍAS (\*) Estimación

**91.901,18€** ORZAMENTO PREVISTO

**+58,11%** INCREMENTO



#### LICENZAS POR FORMACIÓN

Meses ofertados	Modalidades		
	1a	1b	3
	130	170	70

## LIÑAS DE ACTUACIÓN

### COMPETENCIAS LINGÜÍSTICAS PROFESIONAIS

O coñecemento de linguas estranxeiras é un requisito fundamental das empresas á hora de seleccionar o mellor **talento**.

.....  
**Técnicas novedosas** da ensinanza de idiomas para un proceso de aprendizaxe máis interactivo, dinámico e efectivo.

.....  
Uso de **ferramentas tecnolóxicas** como apps, plataformas en liña, software de aprendizaxe de idiomas, recursos multimedia.

.....  
**Proxectos de mobilidade europeos.**

### TECNOLOXÍAS EMERXENTES NA CONTORNA DA FP

Integración da Intelixencia artificial (**IA**), Internet das cousas (**IoT**), realidade virtual (**RV**) e realidade aumentada (**RA**) nas contornas da FP.

.....  
Creación de **contidos dixitais innovadores** que permitan aos estudantes desenvolver habilidades e competencias en contornas de aprendizaxe inmersivos.

.....  
Adquisición das competencias necesarias para integrar de maneira efectiva as tecnoloxías de **IA, IoT, RV e RA nos procesos de ensino-aprendizaxe**, aliñándoos coas demandas do mercado laboral.

### INNOVACIÓN TECNOLÓXICA, CIENTÍFICA E DIDÁCTICA

Adquisición de **habilidades tecnolóxicas imprescindibles** para a adquisición das competencias profesionais.

.....  
Aplicación de **ferramentas, recursos e metodoloxías** tecnolóxicas na aula.

.....  
Transmisión ao alumnado de información actualizada e relevante dándolle a coñecer os **avances científicos e as últimas investigacións.**

.....  
**Estratexias e enfoques didácticos innovadores** que fomenten a aprendizaxe activa, significativa e práctica.

## LIÑAS DE ACTUACIÓN




### COMPETENCIAS VINCULADAS A IMPLANTACIÓN DA LEI 3/2022

#### Novos módulos:

- Sustentabilidade aplicada ao sistema produtivo
- Dixitalización aplicada aos sectores produtivos
- Itinerario persoal para a empregabilidade I
- Itinerario persoal para a empregabilidade (GB)

.....  
Formación para titores de formación en centros de traballo ou organismos equiparados.



### ACREDITACIÓN DE COMPETENCIAS E ORIENTACIÓN PROFESIONAL

**MÓDULO ARA:** Módulo transversal de formación em acreditación de competencias (ARA) e orientación profesional.

.....  
**Formación** para persoal experto non docente.

.....  
Desenvolvemento das **funcións de asesoramento e avaliación**

.....  
**Itinerarios** formativos e profesionais.

.....  
Orientación profesional **contra o abandono escolar**.

#### ACREDITACIÓNS PREVISTAS 2024



**6.943** PERSOAS



**40.052** UNIDADES DE COMPETENCIA



### FORMACIÓN EN ALTA ESPECIALIZACIÓN

Formación adaptada aos cursos de especialización (máster de FP).

.....  
Formación en **innovación tecnolóxica e en novas tecnoloxías** aplicadas á produción e aos servizos.

.....  
**Actualización nas técnicas e prácticas** máis recentes no campo profesional.

.....  
**Emprendemento industrial e innovación aplicada**.

2

# CURSOS, XORNADAS E CONGRESOS

PLAN DE CAPACITACIÓN DO PROFESORADO  
2024/2025



## ACTIVIDADES DE FORMACIÓN

### CURSOS

Formación específica **de cada familia profesional**

 **215** CURSOS  **4.202** PRAZAS

Inclúe formación específica **para cursos de especialización**

 **25** CURSOS  **418** PRAZAS

Formación específica **para a especialidade de FOL**

 **9** CURSOS  **270** PRAZAS

Formación **interdisciplinar**

 **102** CURSOS  **5.751** PRAZAS

Formación para **ensinanzas de réxime especial**

 **15** CURSOS  **440** PRAZAS

Formación en **alta especialización (CGI)**

 **103** CURSOS  **1.951** PRAZAS

### XORNADAS E CONGRESOS

#### FP BÁSICA

 **210** PRAZAS

#### FABRICACIÓN MECÁNICA

 **120** PRAZAS

#### CIBERSEGURIDADE

 **100** PRAZAS

#### ORIENTACIÓN PROFESIONAL

 **200** PRAZAS

#### XORNADAS DE EDUCACIÓN E DESEÑO CONTEMPORÁNEO

 **70** PRAZAS

#### VII CONGRESO DE FP INNOVA

 **700** PRAZAS

#### SANIDADE

 **100** PRAZAS

#### ELECTRICIDADE E ELECTRÓNICA

 **150** PRAZAS

#### REDE GALEGA DE DINAMIZACIÓN

 **50** PRAZAS

#### ERASMUS+ PARA FP

 **150** PRAZAS

#### INNOVART 2024

 **200** PRAZAS

#### FORMACIÓN EQUIPOS DIRECTIVOS CIFP

 **90** PRAZAS

# ACTIVIDADES ESPECÍFICAS DE ALTA ESPECIALIZACIÓN

Faise necesario o deseño de **actividades específicas** que dean resposta ás necesidades de formación do profesorado destas ensinanzas.

## Alta especialización.

Incorporación de **competencias de sectores produtivos emerxentes** no currículo dos cursos de especialización de formación profesional.

 **1.854** PRAZAS 2024-25

 **1.684** HORAS DE FORMACIÓN

 **109** ACTIVIDADES

## CURSOS DE ESPECIALIZACIÓN POR FAMILIA PROFESIONAL

### Enerxía e auga

- ▶ Auditoría enerxética.

### Electricidade e electrónica

- ▶ Ciberseguridade en contornos das tecnoloxías de operación.
- ▶ Implementación de redes 5G.
- ▶ Instalación e mantemento de sistemas conectados a internet (IoT).
- ▶ Robótica colaborativa.
- ▶ Sistemas de sinalización e telecomunicacións ferroviarias.

### Fabricación mecánica

- ▶ Fabricación aditiva.
- ▶ Materiais compostos na industria aeroespacial.

### Hostalaría e turismo

- ▶ Panadaría e bolaría artesanais.

### Imaxe e son

- ▶ Audiodescrición e subtitulación.

### Informática e comunicacións

- ▶ Ciberseguridade en contornos das TI.
- ▶ Desenvolvemento de videoxogos e RV.
- ▶ IA e big data.

### Instalación e mantemento

- ▶ Dixitalización do mantemento industrial
- ▶ Fabricación intelixente.
- ▶ Modelaxe da información da construción (BIM).

### Química

- ▶ Cultivos celulares.

### Transporte e mantemento de vehículos

- ▶ Aeronaves pilotadas de forma remota-Drons.
- ▶ Mantemento de vehículos híbridos e eléctricos.

### Comercio e Marketing (Novos)

- ▶ Posicionamento en buscadores (SEO/SEM) e comunicación en redes sociais
- ▶ Redacción de contidos dixitais para marketing e vendas sociais

3

# ENSINANZAS DE RÉXIME ESPECIAL

PLAN DE CAPACITACIÓN DO PROFESORADO  
2024/2025

## CONTEXTO

### TRATAMENTO SINGULAR

A formación do profesorado que imparte ensinanzas de réxime especial require dun tratamento singular debido ao seu alto grao de especialización.

Formación de carácter específico.

Actividades transversais que contribúan a un traballo interdisciplinar, de modo que se desenvolva o proceso de ensino-aprendizaxe co máximo aproveitamento da riqueza da oferta educativa da que se dispón.

### LIÑAS FORMATIVAS

#### Artísticas e deportivas:



ENSINANZAS  
ARTÍSTICAS



ENSINANZAS  
DEPORTIVAS

- ▶ Especialización.
- ▶ Experimentación e innovación ensino-aprendizaxe.
- ▶ Proxectos transversais e interdisciplinarios.

#### Idiomas (EOI):



ENSINANZAS  
DE IDIOMAS

- ▶ Probas de certificación
- ▶ Mediación lingüística, ensino inclusivo e integral.
- ▶ Ensino semipresencial.



**+1350**  
DOCENTES



**710**  
PRAZAS 2024-25



**34**  
CENTROS  
DEPENDENTES  
DA CCEFPU



4

# CONVOCATORIAS XERAIS

PLAN DE CAPACITACIÓN DO PROFESORADO  
2024/2025

# ESTADÍAS FORMATIVAS EN EMPRESAS OU ORGANISMOS EQUIPARADOS

## CONTEXTO

O Decreto 114/2010, do 1 de xullo, establece que a consellería con competencias en materia de educación promoverá a **colaboración coas empresas e entidades empresariais** e, en particular, coas máis implicadas en sectores clave da economía galega e as relacionadas cos sectores emerxentes. Esta colaboración pode incluír estadías temporais do profesorado nas empresas, tanto para a formación dos/das seus/súas traballadores/as como para a actualización do profesorado.

## OBXECTIVOS

- ▶ Actualización profesional dos/das traballadores/as, así como do profesorado.
- ▶ Conseguir a mellora do sistema educativo a través da formación dos/das docentes e achegalos/as ao mundo produtivo e aos seus avances tecnolóxicos.

## BASES DA CONVOCATORIA


**Modalidade A:** as empresas ou organismos establécense na convocatoria.


**Modalidade B:** a empresa é proposta pola persoa solicitante e debe asinarse un acordo de colaboración coa empresa ou o organismo equiparado.

Na convocatoria de estadías formativas en empresas ou organismos equiparados detallaranse: os prazos de solicitude, a documentación requirida para solicitalas, as persoas destinatarias e as empresas da modalidade A.

 **180** ESTADÍAS (estimación)  **91.901,18€** ORZAMENTO PREVISTO

 **+58,11%** INCREMENTO ORZAMENTARIO DESDE 2023-24

2023/24  **170**

2024/25  **180**

# PROXECTOS DE FORMACIÓN EN CENTROS

## CONTEXTO

Con esta convocatoria aténdese ás necesidades formativas derivadas de aspectos como a especialidade docente, o nivel de coñecementos previos ou o coñecemento do sector produtivo.

Os proxectos de formación do profesorado **favorecen e estimulan o traballo en equipo** e propician a inquietude de **innovación entre iguais**. O seu desenvolvemento repercute na mellora conxunta da práctica docente e na actualización científico-tecnolóxica.

Esta convocatoria pretende ser o **xerme dos proxectos** que se presenten posteriormente á convocatoria de proxectos de innovación. .

## BASES DA CONVOCATORIA

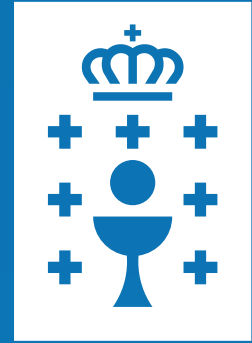
Permitirase traballar a varios centros educativos de forma cooperativa.

### Liñas de actuación:

- ▶ Innovación tecnolóxica e científica.
- ▶ Innovación didáctica.
- ▶ Actualización da competencia dixital docente.
- ▶ Deseño e desenvolvemento curricular no marco do modelo competencial.

- ▶ Orientación profesional, xestión do talento e emprendemento.
- ▶ Plurilingüismo.
- ▶ Atención á diversidade, convivencia, equidade e igualdade de xénero nas ensinanzas de formación profesional.
- ▶ Organización e xestión.
- ▶ Actualización científica e didáctica do profesorado.





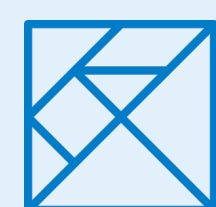
XUNTA  
DE GALICIA



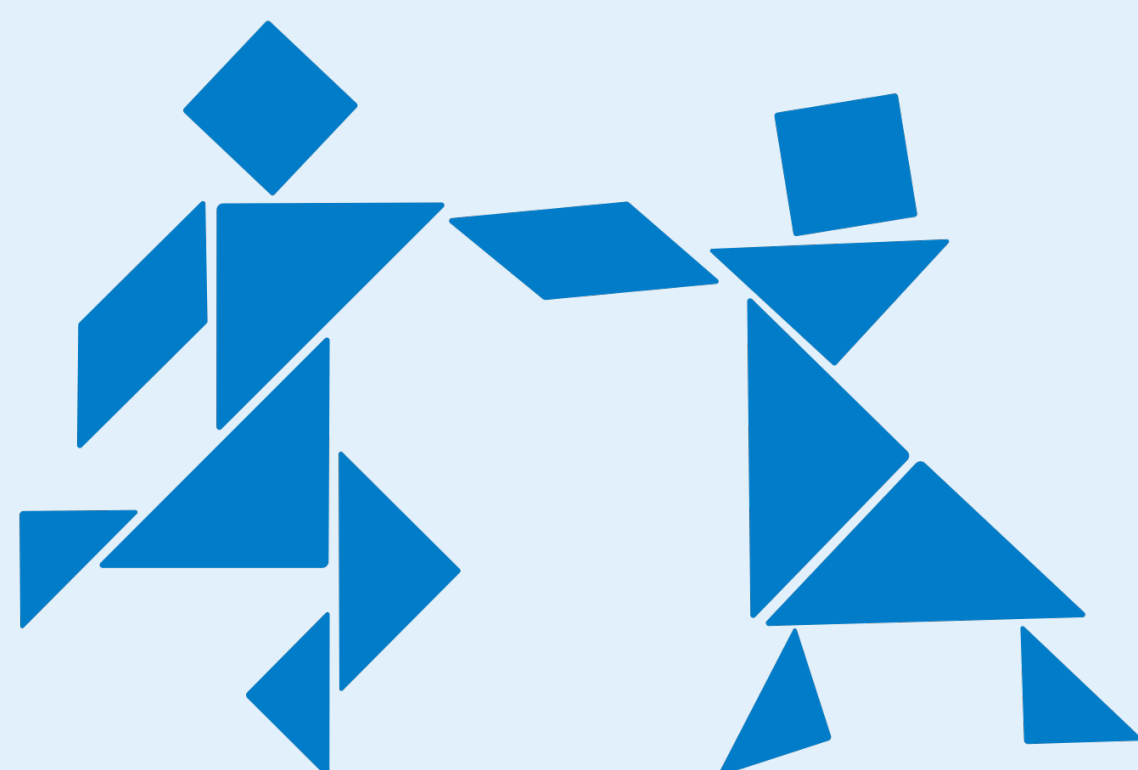
# PLAN XERAL DE FORMACIÓN PERMANENTE DO PROFESORADO



# PRINCIPIOS BÁSICOS DO MODELO DE FORMACIÓN PERMANENTE DO PROFESORADO



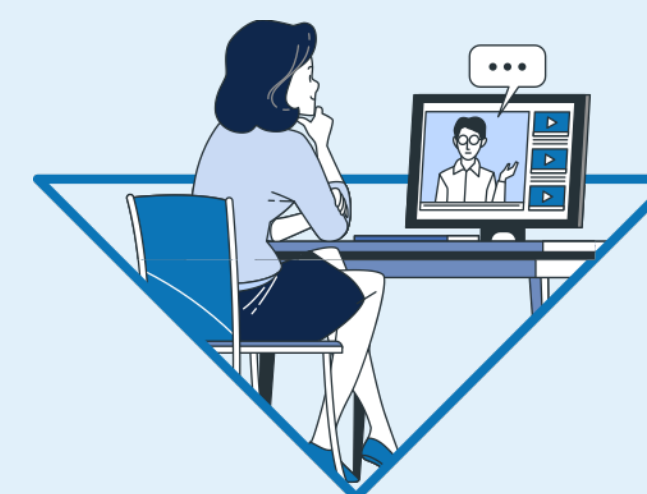
AS COMPETENCIAS  
PROFESIONAIS  
DOCENTES



O deseño e a planificación do Plan Anual de Formación toman como referente o novo Modelo de Competencias Profesionais do Profesorado de Galicia

## Protagonismo dos centros educativos e do seu profesorado

- ▶ Vinculación do modelo de competencias profesionais coas funcións docentes
- ▶ Detección de necesidades formativas de profesorado, centros e sistema educativo
- ▶ Proxección da formación na práctica docente
- ▶ Estreita relación coa investigación, coa innovación e coa mellora continua



## DESEÑO DO PAF 2024-25

O Plan Anual de Formación 2024/25 está artellado arredor destas liñas prioritarias e concrétase nun catálogo de itinerarios formativos deseñados.



DIDÁCTICA



DIXITAL



INNOVACIÓN  
E INVESTIGACIÓN



CONVIVENCIA  
E INCLUSIÓN



COMUNICACIÓN  
E PLURILINGÜISMO



COLECTIVOS  
ESPECÍFICOS

23

itinerarios formativos

400

actividades formativas no catálogo

## DESEÑO DO PAF 2024-25

Distribución por niveis das actividades dos itinerarios formativos

LIÑAS	N.º ACTIVIDADES	NIVEL BÁSICO	NIVEL MEDIO	NIVEL AVANZADO
Didáctica	163	46 %	44 %	10 %
Dixital	51	28 %	59 %	13 %
Innovación e investigación	26	50 %	33 %	17 %
Convivencia e inclusión	60	33 %	63 %	4 %
Comunicación e plurilingüismo	70	63 %	28 %	9 %
Colectivos específicos	30	27 %	63 %	10 %
<b>TOTAL</b>	<b>400</b>	<b>39 %</b>	<b>51 %</b>	<b>10 %</b>

**23**

itinerarios formativos

**400**

actividades formativas no catálogo

## DESEÑO DO PAF 2024-25

Peso de cada competencia nas actividades do catálogo formativo

COMPETENCIA	COMPETENCIA DIDÁCTICA	COMPETENCIA COMUNICATIVA	COMPETENCIA DIXITAL	COMPETENCIA DESENVOLVEMENTO PROFESIONAL	COMPETENCIA ORGANIZACION ESCOLAR E COLABORACIÓN	COMPETENCIA SAÚDE SEGURIDADE E BENESTAR	COMPETENCIA INCLUSIVA SOCIAL E CIDADÁ
% de actividades con descritores da competencia	62,10 %	15,74 %	28,57 %	5,25 %	14,58 %	13,12 %	18,37 %

**23**

itinerarios formativos

**400**

actividades formativas no catálogo



## ÁMBITOS DE FORMACIÓN

Vías e modalidades		Nº actividades	Nº prazas
Formación individual: <b>1.492</b> (24 %)	Presencial e/ou mixta	<b>1.309</b>	<b>53.214</b>
	En liña (Platega)	<b>183</b>	<b>38.630</b>
Formación en centros: <b>4.680</b> (76 %)	Plans de centro (1.160 PFPP-PFFP)	<b>4.215</b>	<b>37.897</b>
	Grupos de traballo e seminarios	<b>465</b>	<b>2.790</b>

## LIÑAS DE FORMACIÓN

Liñas formativas	% sobre total	Nº actividades	Nº prazas
Didáctica	<b>25 %</b>	<b>1.528</b>	<b>32.168</b>
Dixital	<b>28 %</b>	<b>1.724</b>	<b>35.368</b>
Innovación	<b>25 %</b>	<b>1.544</b>	<b>33.824</b>
Convivencia e inclusión	<b>13 %</b>	<b>828</b>	<b>15.840</b>
Comunicación e plurilingüismo	<b>9 %</b>	<b>548</b>	<b>12.936</b>



## LIÑA DIDÁCTICA

Ten como obxectivo prioritario proporcionarlle á persoa docente as **estratexias** e **recursos** necesarios para **ser impulsor/a e guía da aprendizaxe** fomentando a creación dun espazo de aprendizaxe que desenvolva a autonomía do alumnado, responda ás súas necesidades específicas e camiñe da man dos avances da sociedade e da ciencia actual.

### ▶ Itinerarios

- Desenvolvemento curricular
- Metodoloxías didácticas
- Deseño e desenvolvemento de proxectos STEM
- Polos creativos
- Fomento da competencia matemática

**163**  
TOTAL  
ACTIVIDADES

**NIVEL BÁSICO 46%**

**NIVEL MEDIO 44%**

**NIVEL AVANZADO 10%**

COMPETENCIA	COMPETENCIA DIDÁCTICA	COMPETENCIA COMUNICATIVA	COMPETENCIA DIXITAL	COMPETENCIA DESENVOLVEMENTO PROFESIONAL	COMPETENCIA ORGANIZACION ESCOLAR E COLABORACIÓN	COMPETENCIA SAÚDE SEGURIDADE E BENESTAR	COMPETENCIA INCLUSIVA SOCIAL E CIDADÁ
% de actividades con descritores da competencia	56,2 %	3,5 %	20,8 %	3,8 %	5,4 %	8,1 %	2,3 %

Esta liña enmárcase na estratexia **Educación Dixital 2030** e pretende darlles resposta ás principais necesidades docentes relativas ao traballo coas tecnoloxías dixitais. A oferta de actividades está adaptada ao **novo Marco de Competencias Profesionais Docentes** e á normativa actual de **acreditación da competencia dixital docente**.

Os principais aspectos abordados son os relacionados coa **xestión de ferramentas** administrativas dixitais, coa implementación de **metodoloxías** con ferramentas dixitais e coa **creación de contidos dixitais** de calidade.

### ▶ Itinerarios

- Dixitalización do centro e da comunidade educativa
- Contidos educativos dixitais
- Metodoloxías dixitais
- E-Dixgal

**51**  
TOTAL  
ACTIVIDADES

**NIVEL BÁSICO 28%**

**NIVEL MEDIO 59%**

**NIVEL AVANZADO 13%**

COMPETENCIA	COMPETENCIA DIDÁCTICA	COMPETENCIA COMUNICATIVA	COMPETENCIA DIXITAL	COMPETENCIA DESENVOLVEMENTO PROFESIONAL	COMPETENCIA ORGANIZACION ESCOLAR E COLABORACIÓN	COMPETENCIA SAÚDE SEGURIDADE E BENESTAR	COMPETENCIA INCLUSIVA SOCIAL E CIDADÁ
% de actividades con descritores da competencia	14,6 %	4,9 %	85,4 %	7,3 %	4,9 %	4,9 %	4,9 %



## LIÑA INNOVACIÓN E INVESTIGACIÓN

Itinerarios ligados á resposta que a sociedade do coñecemento demanda dos sistemas educativos en termos de **transformación e mellora continua**.

Nese paradigma cómpre ter unha visión global e estratéxica do que son os procesos de innovación e investigación e converter os **centros** en **espazos favorables para o cambio**.

### ► Itinerarios

- Innovación
- Internacionalización
- Investigación

**26**  
TOTAL  
ACTIVIDADES

**NIVEL BÁSICO 50%**

**NIVEL MEDIO 30%**

**NIVEL AVANZADO 17%**

COMPETENCIA	COMPETENCIA DIDÁCTICA	COMPETENCIA COMUNICATIVA	COMPETENCIA DIXITAL	COMPETENCIA DESENVOLVEMENTO PROFESIONAL	COMPETENCIA ORGANIZACION ESCOLAR E COLABORACIÓN	COMPETENCIA SAÚDE SEGURIDADE E BENESTAR	COMPETENCIA INCLUSIVA SOCIAL E CIDADÁ
% de actividades con descritores da competencia	13,3 %	3,3 %	10,0 %	20,0 %	30,0 %	3,3 %	23,3 %





## LIÑA CONVIVENCIA E INCLUSIÓN

A **Estratexia Galega de Convivencia Escolar 2025** reforza o compromiso co coidado e coa mellora continua do clima de convivencia nos centros educativos, establecendo como eixos fundamentais para a **mellora da convivencia**, a competencia **emocional**, a convivencia **positiva**, a convivencia **dixital responsable** e o reforzo dunha convivencia **equitativa, inclusiva e con perspectiva de xénero**.

### ▶ Itinerarios

- Convivencia escolar e coeducación
- Inclusión educativa

**60**  
TOTAL  
ACTIVIDADES

**NIVEL BÁSICO 33%**

**NIVEL MEDIO 55%**

**NIVEL AVANZADO 12%**

COMPETENCIA	COMPETENCIA DIDÁCTICA	COMPETENCIA COMUNICATIVA	COMPETENCIA DIXITAL	COMPETENCIA DESENVOLVEMENTO PROFESIONAL	COMPETENCIA ORGANIZACION ESCOLAR E COLABORACIÓN	COMPETENCIA SAÚDE SEGURIDADE E BENESTAR	COMPETENCIA INCLUSIVA SOCIAL E CIDADÁ
% de actividades con descritores da competencia	23,3 %	4,4 %	4,4 %	3,3 %	11,1 %	24,4 %	38,9 %



## LIÑA COMUNICACIÓN E PLURILINGÜISMO

A **Estratexia Edulingüe 2030** baséase na mellora da competencia comunicativa e metodolóxica no proceso de ensino-aprendizaxe de linguas, así como na extensión e afianzamento da internacionalización do sistema educativo.

A pertinencia dunha boa competencia comunicativa favorecerá unha mellor comprensión dos contidos, así como a motivación e o pensamento crítico do estudiantado. Dentro desta liña, de modo intrínseco, o **acceso á lectura e á escritura** resulta esencial para unha educación inclusiva e de calidade. A **apertura ás linguas, tanto cooficiais como estranxeiras**, contribúe igualmente á participación plena na sociedade actual, cada vez máis diversa e globalizada.

### ▶ Itinerarios

- Comunicación
- Fomento da lectoescritura e tratamento da información
- Plurilingüismo

**70**  
TOTAL  
ACTIVIDADES

**NIVEL BÁSICO 48%**

**NIVEL MEDIO 43%**

**NIVEL AVANZADO 9%**

COMPETENCIA	COMPETENCIA DIDÁCTICA	COMPETENCIA COMUNICATIVA	COMPETENCIA DIXITAL	COMPETENCIA DESENVOLVEMENTO PROFESIONAL	COMPETENCIA ORGANIZACION ESCOLAR E COLABORACIÓN	COMPETENCIA SAÚDE SEGURIDADE E BENESTAR	COMPETENCIA INCLUSIVA SOCIAL E CIDADÁ
% de actividades con descritores da competencia	37,8 %	51,2 %	7,3 %	4,9 %	4,9 %	4,9 %	6,1 %



## LIÑA COLECTIVOS ESPECIAIS

Na busca da mellora continua da **calidade educativa** é prioritario darlles atención a axentes cunha especial capacidade de transformación. En particular, os **equipos directivos**, as **persoas orientadoras**, o persoal da **inspección educativa**, os/as **novos/as docentes** e as **familias**.

A formación destes colectivos específicos xoga un papel importante, en tanto lles dá atención ás necesidades concretas de cada grupo, abordando de xeito personalizado **aspectos actitudinais**, **capacidades** e **habilidades** asociadas a cada un dos perfís.

### ▶ Itinerarios

- Inspección educativa
- Equipos directivos
- Persoas orientadoras
- Funcionariado en prácticas
- Persoal docente de novo acceso
- ENAPAS

**30**  
TOTAL  
ACTIVIDADES

**NIVEL BÁSICO 27%**

**NIVEL MEDIO 63%**

**NIVEL AVANZADO 10%**

COMPETENCIA	COMPETENCIA DIDÁCTICA	COMPETENCIA COMUNICATIVA	COMPETENCIA DIXITAL	COMPETENCIA DESENVOLVEMENTO PROFESIONAL	COMPETENCIA ORGANIZACION ESCOLAR E COLABORACIÓN	COMPETENCIA SAÚDE SEGURIDADE E BENESTAR	COMPETENCIA INCLUSIVA SOCIAL E CIDADÁ
% de actividades con descritores da competencia	13,2 %	2,6 %	2,6 %	5,3 %	34,2 %	5,3 %	36,8 %

## PRINCIPIOS DE ACTUACIÓN DO PAF 2024-2025



### PERSONALIZACIÓN

A formación é pertinente, flexible e está adaptada ás necesidades e demandas do profesorado, dos centros e dos contextos educativos



### CONTINUIDADE

A formación é continua e sostida no tempo para ir adquirindo novas habilidades e coñecementos de forma progresiva



### INNOVACIÓN

A formación está actualizada e debe ser innovadora para promover o liderado pedagóxico do profesorado e poidan ser axentes de cambio e promotores da mellora continua



### COLABORACIÓN

A formación fomenta a reflexión crítica sobre a propia práctica docente e o impacto das estratexias pedagóxicas e a colaboración e o traballo en equipo



### AVALIACIÓN

Mecanismos de avaliación para medir o impacto no desempeño do profesorado e na aprendizaxe do estudiantado



### INCLUSIÓN

Principios éticos que promoven a equidade, a inclusión, o respecto á diversidade e á responsabilidade social



