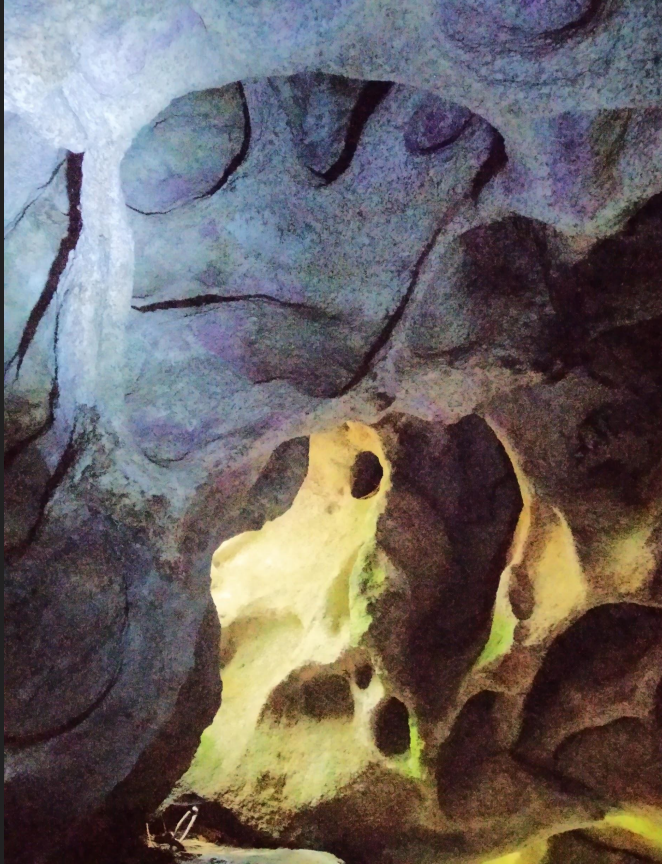


A rocha das cavidades agochadas



Esta rocha foi erosionada pola corrosión do vento ou pola auga antigamente, coma resultado contén estas cavidades e hocos no seu interior.

Reconductor de auga



Este é un acueduto construído por humanos, o que fai e conducir e redirixir auga por un novo curso que non é natural.



SERPENTEADO

Este é un río que abriu o seu caudal coa erosión das pedras, tamen se poden observar as pedras redondeadas pola forza da agua é tamen cantos rodados.



OURO

Esta e unha foto das médulas situadas no Bierzo (León), que era unha antiga mina romana que ten unha pedra formada por rochas sedimentarias como a lutita, a caliza e o conglomerado.

A Ponte de Gonda-Morgadães



Ponte situada no barrio de Gonda-Morgadães, creada polos humanos para facer a estrada, que vai de Vincios a Couso, pasando por Chaín, Morgadães e Peitieiros.

Erosión en Vilas



Monte en Vilas-Morgadães, onde se observa a erosión nas pedras polo vento, e os distintintos sedimentos



ENTRE GNOMOS

Na lobada dos muchos da Serra.

Esta pedra caeu cun temporal fai moitisimos anos e os humanos fixéronlle un burato para que a lobada poidera chegar ao muíño.

Silvia Díaz

A PRAIA DA MIÑA INFANCIA

Esta foto é da zona do río que fumos de excursión. Na foto, vese a acumulación de sedimentos que acaba formandl coma unha praia.





TOBOGÁN DA AUGA

Manita de Xigante no monte de Vilas. Foi formado polo desgaste que producían as pequenas pedras que levaban os pequenos regatos ao pasar por riba das pedras. Pódese observar tamén a marca que deixou a auga caendo pola rocha.

Lucía González

A POZA DE OURO

A mina Ana, situada no baixo da serra do Galiñeiro, agora abandonada , extraíase feldespatos, entre outros materiais. Ten unha gran profundidade, cuberta pola auga (nesta foto ten un nivel baixo)

Ademais, é fogar dalguns peixes.



O MEU MONTE



Na imaxe vemos unha paisaxe natural e o que mais destaca é a forma das rochas. Esta forma, é provocada por un fenómeno denominado diáclase, que aínda que non se pode apreciar ben pola maleza, é unha fractura nos bloques de pedra, froito da descompresión das rochas despois do seu emprazamento, ou por cambios de temperatura.

CHAPUZÓN



Nesta imaxe, observamos como os humanos cambiamos a paisaxe. No río, para manipular o fluxo da auga, temos unas pedras, que na zona alta deixan a auga máis estancada e na zona baixa, aumentan a súa velocidade. Ademais, na beira do río, temos colocadas unhas pedras e para pasar dunha beira á outra hai unha ponte.

O MEU XARDÍN

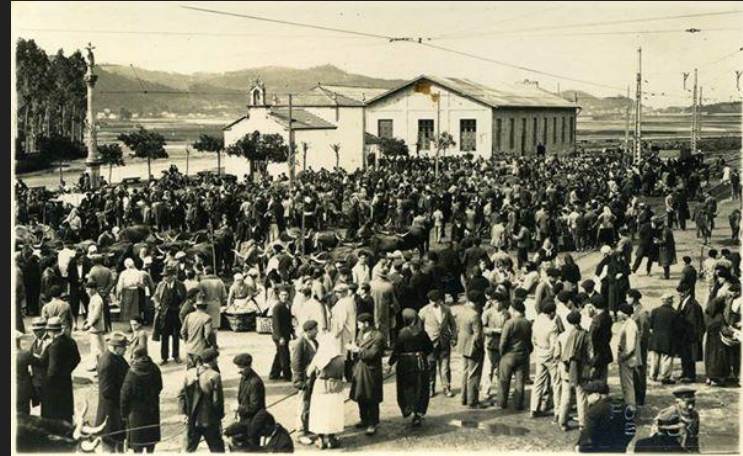


Santiago Martínez López

Esta pedra foi erosionada polo vento e a auga. Foi recollida polos meus avós nos anos 90.

A Ramallosa

Santiago Martínez López



Parque da Ramallosa, na década de 1960 pódese ver a capela e o tranvía. En 2020, na foto da esquerda pódese ver como desapareceu todo isto e podemos ver como no canto do tranvía hai un pequeno quiosco.

PEGADAS DOS XIGANTES



Foto tomada en
Chan da Lagoa de
una roca
erosionada por la
acción de la lluvia.

Brais Martínez Martínez 3ºB

CAMIÑO O CEO



Foto de un paisaje modificado por el hombre. En este caso la montaña fue excavada para hacer una vía rápida. (Foto tomada en la Percibilleira de la vía rápida Sabarís-Baiona)

Brais Martínez Martínez 3ºB

LA PLAYA DE POURVILLE

Luna Mateo Araújo



Nesta imaxe se pode ver unha estrutura sedimentaria e erosiva da paisaxe fluvial.

AGUAMENTI

Luna Mateo Araújo



Aquí se pode ver como o humano moveu as pedras para cruzar o río, isto é un exemplo de sedimentación

A MIÑA PAZ

Miguel



Nesta imaxe podese apreciar como as pedras das proximidades a auga estan erosionadas pona auga e como vai deixando os sedimentos



SALTOS POLO CAMPO

Miguel

Na imaxe vese
como a ponte
que foi consruída
para pasar dun
lado ao outro
atravesando o río
e así
estropenado a
paixase

Pedro Poceiro



A PONTE DO TROLL

Nesta foto
podemos ver como
o ser humano
contruiu un
acueducto por
onde antigamente
pasaba auga.

Pedro Poceiro



SEGOVIA

Nesta foto podemos ver como as rochas foron erosionados por a auga e despois quedaron moitas delas fora de auga facendo ese mini camiño.

UNHA PEDRA NO CAMIÑO

Samuel Rodríguez Martínez



Chámanlle a pedra Longa.
Esta preto da casa dos
meus avós e esta pedra
está erosionada polo vento,
de ahí, a forma puntiaguda.

AUGA E AGUA

Samuel Rodríguez Martínez



Este é o depósito de auga de Vilameán. Súa función é almacenar auga e suminístrala adecuadamente aos habitantes da parroquia

Ángela Salgueiro

PALADÍN ROJO



Ángela Salgueiro

O DÍA DO CASI



BAIXO O MAR



Esta foto saqueina na praia Ladeira. Aquí pódese apreciar a acción erosiva do mar nas rochas.

Lucía Selegante Fernández 3ºB

Benvido terrícola!



Os humanos cada vez que facemos unha obra quitamos moita terra e así facemos unha manipulación do terreo.

Lucía Selegante Fernández 3ºB

Charcas da Madorra

Aitor



Estas son unhas rochas da praia da Madorra que están erosionadas pola forza da auga da marea e do vento

Escaleras infinitas



Estas son unhas
escaleras en
Vincios e para
facelas houbo
que quitar terra,
ten pedras nos
lados que
impiden que a
terra do
alrededor se
mova

BURATOS POUCO NORMAIS



Esta é a pedra Moura ou pedra Cavada en Chaín.

Ten uns buratos peculiares. Estes foron fromados pola erosión do vento e a auga, provocando formas espectaculares.

UNHA PRAIA NO MONTE

Patricia



Este é o pantano de Chaín. Construíron un muro que impide o paso da auga hacia o outro lado.



Érika

RÍO DA GROBA

Este é o Río da Groba en Belesar, onde pódese ver sedimentos arrastrados polo río e un pequeno meandro.

ONDE PERDÍN AS CHAVES



Este é o lavadoiro da Granxa de Belesar no que a xente ía (e vai) lavar a roupa. A auga chega das minas do monte e remata nunha pequena “presa” para que a auga non chegue a carreteira.

A MONTAÑA DOS XIGANTES

As rochas que podemos observar nesta montaña chámanse rochas cabaleiras, xa que parece que están cabalgando as rochas que teñen debaixo por culpa da erosión. As rochas van quedando en equilibrio sobre outras co paso do tempo.

Alexandre V.Q 3B



A CANTEIRA DE MORGADÁNS

Nesta foto pode verse como, o ser humano, escarva na pedra erosionando a pedra pouco a pouco e destruindo a paisaxe que antes mirábase alí.

Alexandre V.Q 3B

