



CEIDA

CENTRO DE EXTENSIÓN
UNIVERSITARIA E DIVULGACIÓN
AMBIENTAL DE GALICIA



revitaliza



Usos do compost

**Que
facemos
co lixo?**











Reducir

Reutilizar e
Reciclar, depois.

Galegos e galegas producimos ó día

2.990.975Kg

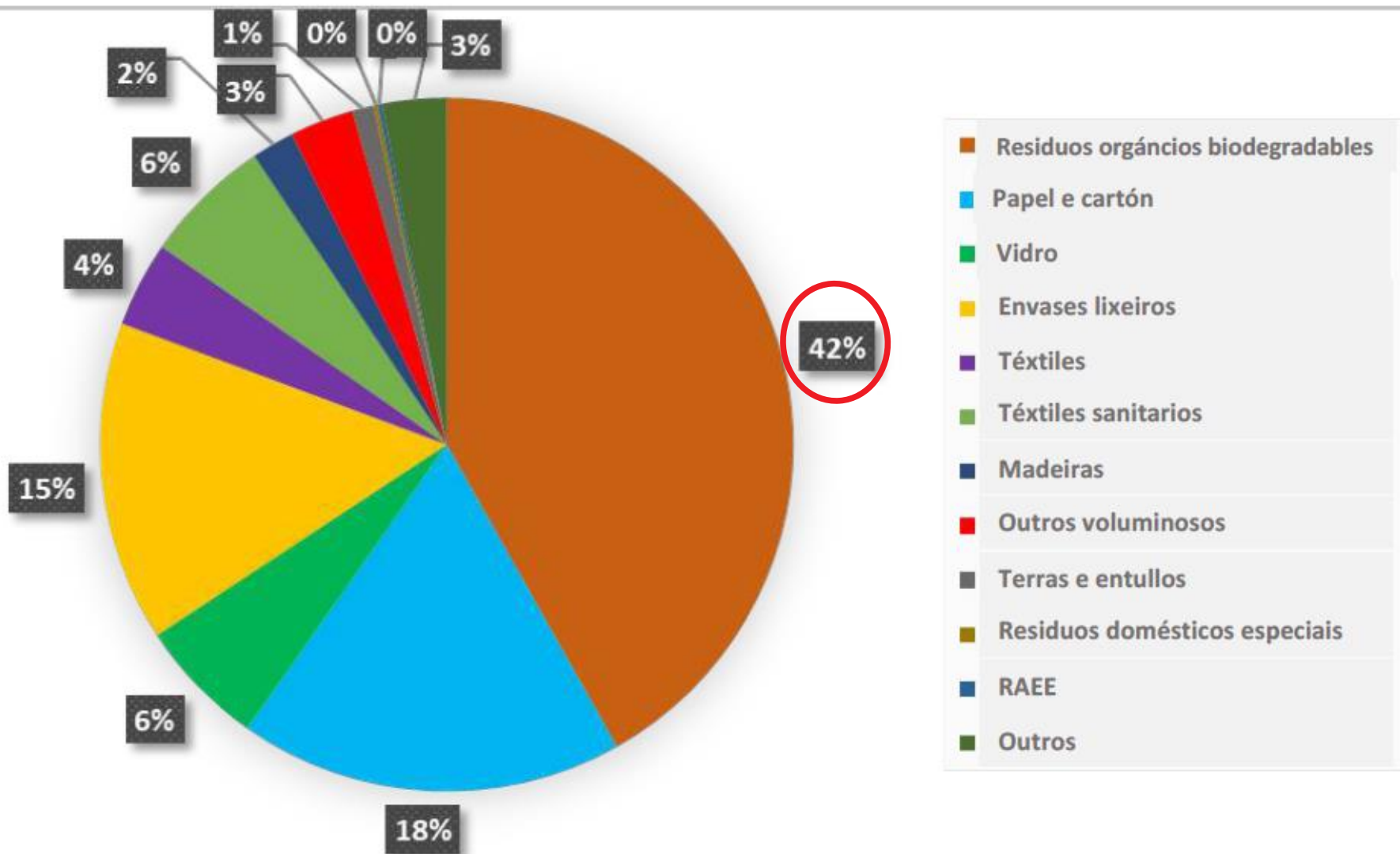
de lixo





**1,3 kg por
persoa**

A nosa bolsa de lixo contén...



A person is shown from the side, using a large knife to chop green vegetables on a wooden cutting board. The vegetables are piled on the board. In the background, there is a wooden compost bin filled with various types of organic waste, including vegetable scraps and leaves. The scene is set outdoors, possibly in a kitchen or garden area.

**42% bioresiduos
orgánicos**

A circular arrangement of leaves on a forest floor, showing a color gradient from green to yellow to orange to red. The leaves are arranged in a ring, with a single green leaf in the center. The background is a dark, textured forest floor with pine needles and small stones.

Na natureza NON

existen os residuos

**Pechar o círculo e devolver á terra a
materia orgánica que saíu da terra**

A COMPOSTAXE





revitaliza



Individual



revitaliza



Comunitaria

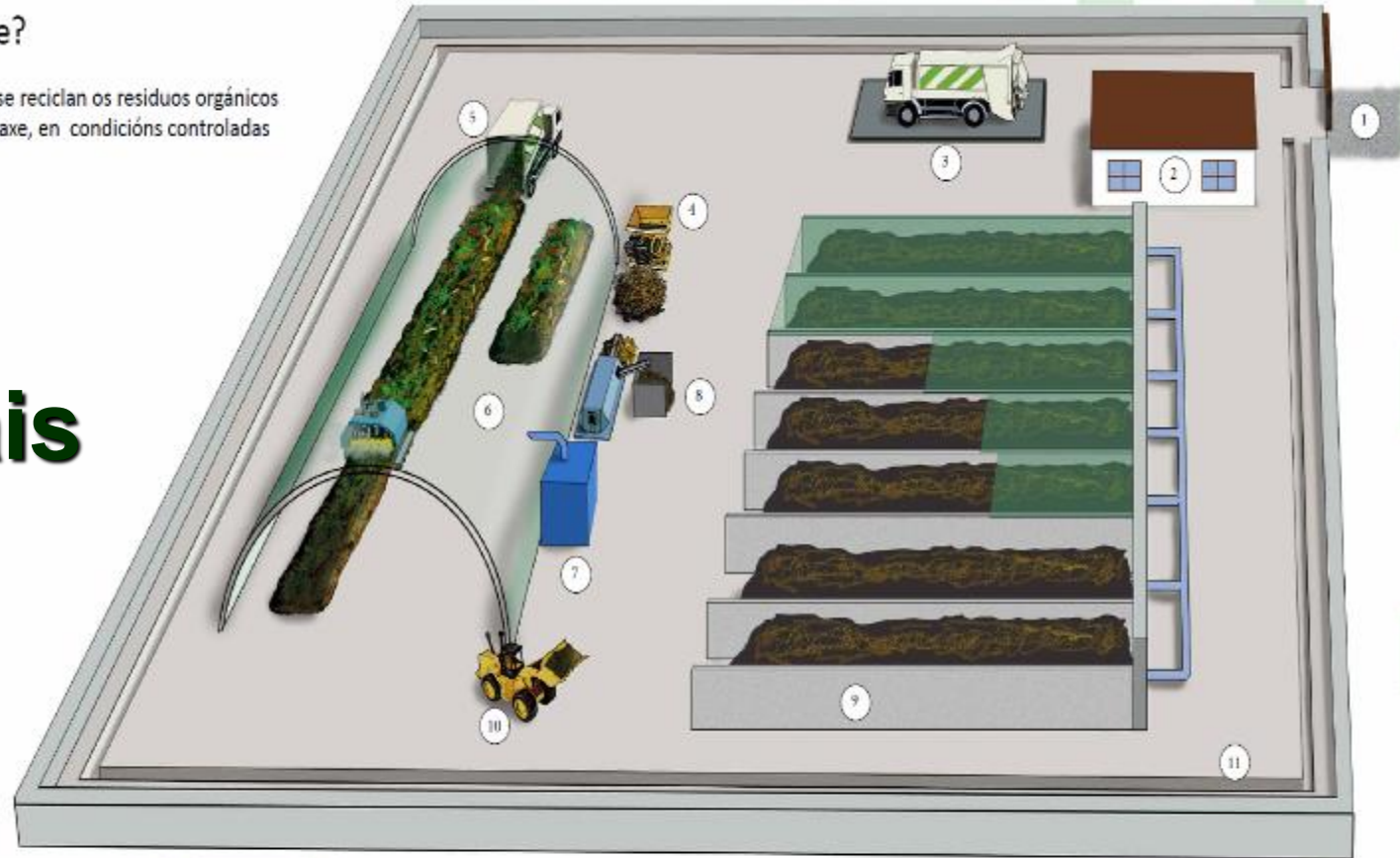


revitaliza

Que é unha planta de compostaxe?

Unha planta de compostaxe é unha instalación onde se reciclan os residuos orgánicos mediante un tratamento biolóxico chamado compostaxe, en condicións controladas de aireación, temperatura....

Plantas comarcais



1 Entrada e saída da planta

2 Edificio de oficinas e laboratorio

3 Trituradora da fracción vexetal (FV) nova para mesturar coa fracción orgánica de residuos municipais (FORM)

4 Báscula para os camións

5 Residuos orgánicos en pilas volteadas. Máquina volteadora da materia orgánica para a súa aireación e fermentación adecuada. Esta fase dura entre 4 a 6 semanas.

6 Entrada dos camións cos residuos orgánicos ao tunel de compostaxe e descomposición

7 Biofiltro para a eliminación dos olores da planta

8 Tromel ou bombo para a separación dos residuos inadecuados ou impurezas do compost como plásticos, vidro... outro bombo é para o afino do compost para obter un tamaño homogéneo e poder comercializalo

9 Túneis de maduración de compost baixo cuberta de lona. Esta fase dura entre 6-10 semanas.

10 Excavadora para o transporte en planta de compost

11 Captación perimetral de líquidos lixiviados ou contaminados



**Como
se fai?**

Elección do composteiro

1



Comerciais

Elección do composteiro

Artesanais



Elección do composteiro



Tradicionais

Elección do composteiro



Automático

2

INSTALAMOS O COMPOSTEIRO



- **Baixo arbore**
Caduca.
- **Lugar fresco.**
- **Sobre terra, evitar**
enlousado ou
cemento.
- **Preto da vivenda.**





3

Materiais para compostar



Que botar ao composteiro?

Da cociña:

- Restos de froita e verdura
- Arroces e pastas
- Carne e peixe
- Pan e ovos
- logures
- Pousos e filtros de café
- Restos e bolsas de infusións (quitando as grampas)
- Panos e papel de cociña sen tinturas
- Comida xa cociñada



Do xardín:

- Follas, flores e plantas verdes ou secas
- Herba
- Restos de poda triturados
- Cinza e serraduras de madeira natural
- Restos da colleita da horta
- Froita caída
- Palla



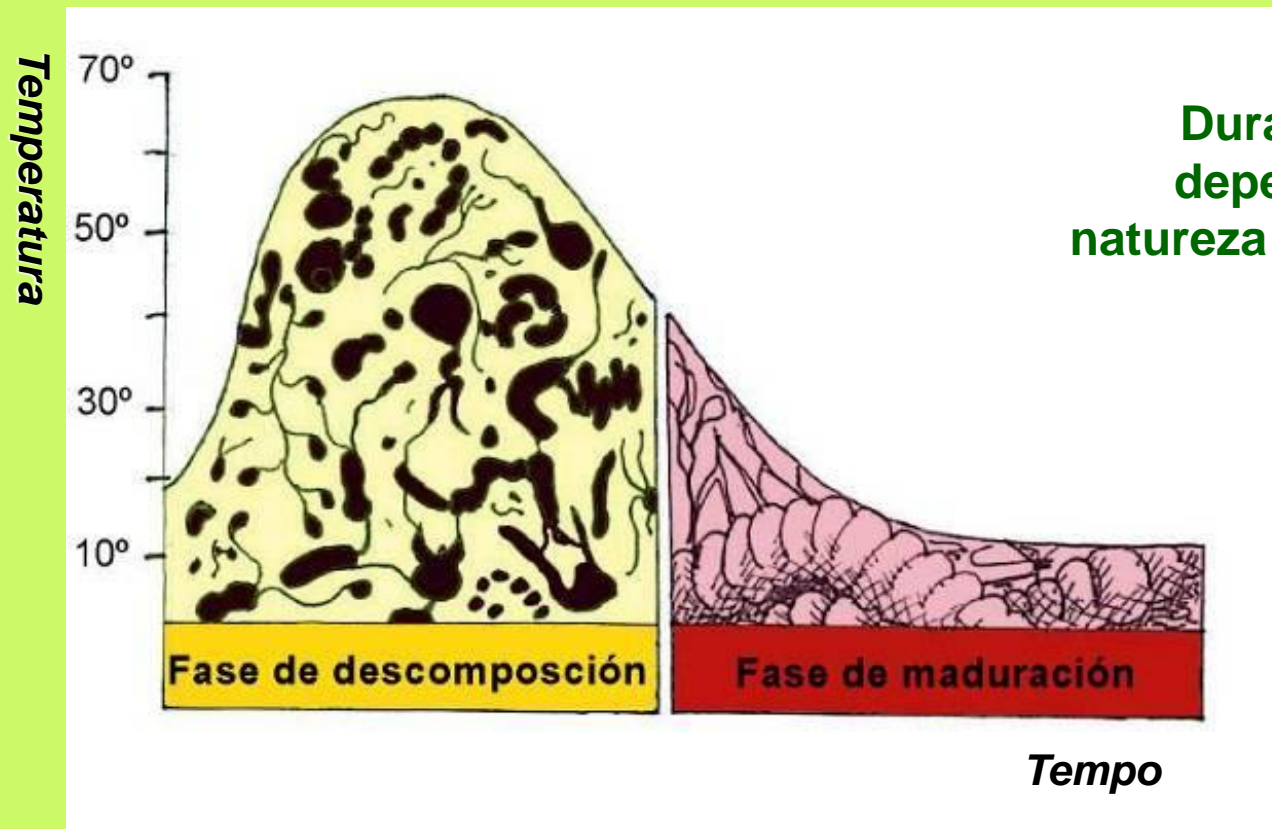
NON botar ao composteiro:



- Cinza de madeira tratada
- Cueiros desbotables
- Revistas ou papel impreso a cor
- Restos de aspiradora ou de varrer
- Filtros de cigarros
- Tecidos sintéticos
- Calquera material non orgánico e biodegradable



Que ocorre dentro do composteiro?



Duración entre 5 e 8 meses:
depende da época do ano, a
natureza da materia orgánica e o
mantemento das
condicións óptimas:

PRINCIPAIS ORGANISMOS QUE PARTICIPAN NO PROCESO

- Bacterias aerobias
- Actinomicetos
- Fungos
- Invertebrados:
miñocas, cochinillas,
cadelas de frade...



Humedad: 45-55%



Temperatura: 45-65° C

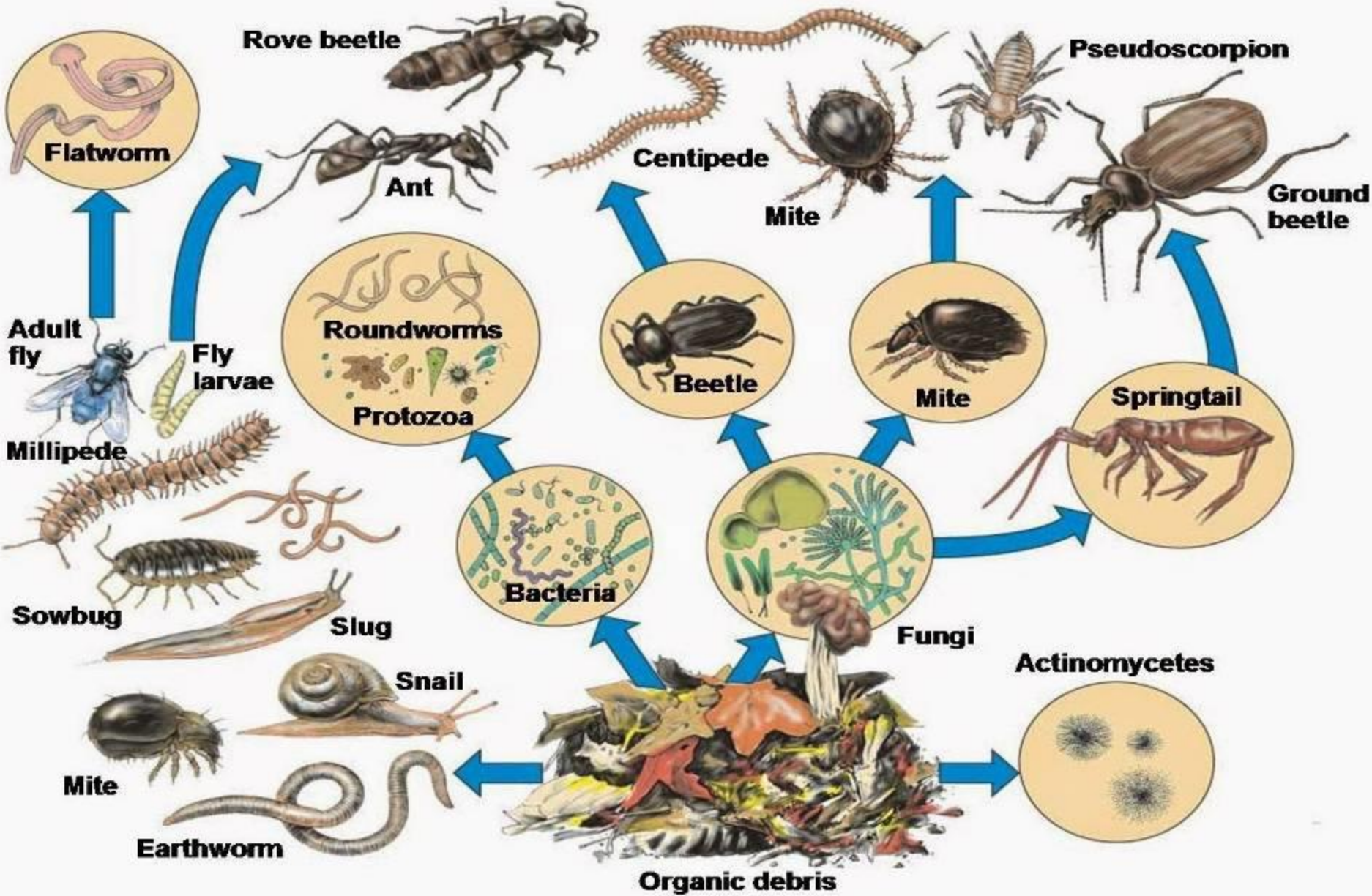


Oxígeno: 15-21%



revitaliza

Quen fai a compostaxe?



Compost final: 10% da abordagem inicial.



Compost fresco

Almacénase nun lugar seco e aireado. Pode gardarse todo o tempo que se queira.



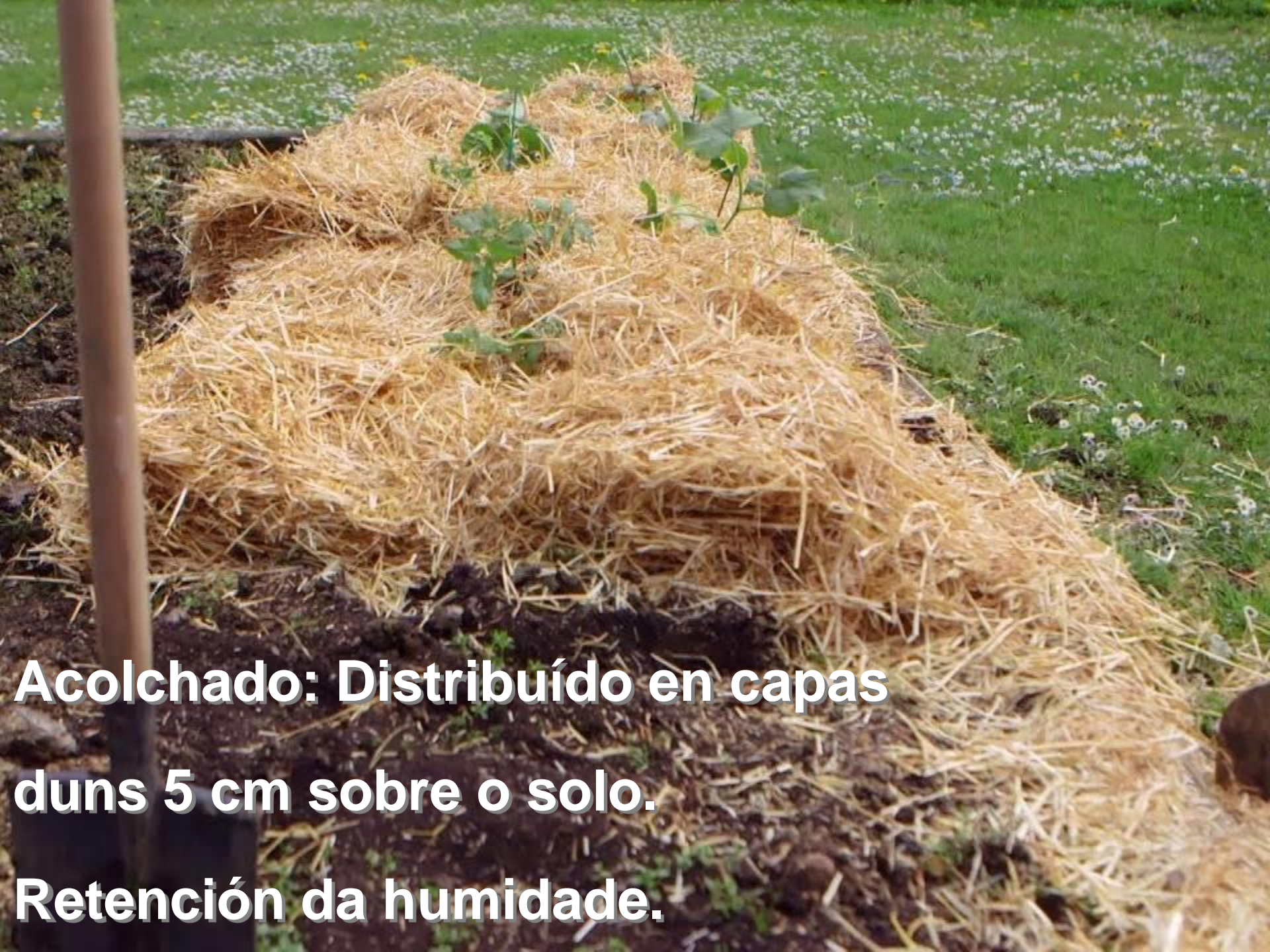
Usos do compost fresco

- **Mellora as características do solo.**

Control do crescimento de “malas herbas”.

Protección do solo fronte cambios de temperatura.





**Acolchado: Distribuído en capas
duns 5 cm sobre o solo.
Retención da humidade.**

Produto Final: Compost maduro (7-8meses)



Diferentes calidades e usos



**Usos do compost
maduro: Abono.**

**Fertilizante para macetas,
xardíns e hortas**

**Achega nutrienntes
esenciais ás plantas e
solos.**





**• Mellora a estrutura do solo e favorece a
súa capacidade para reter a auga**



Pódese gardar durante anos en perfectas condicións



revitaliza

Compost comercial



**Para
pequena
horta e
xardín**



Servizos de parques e xardíns municipais



Terras de cultivo

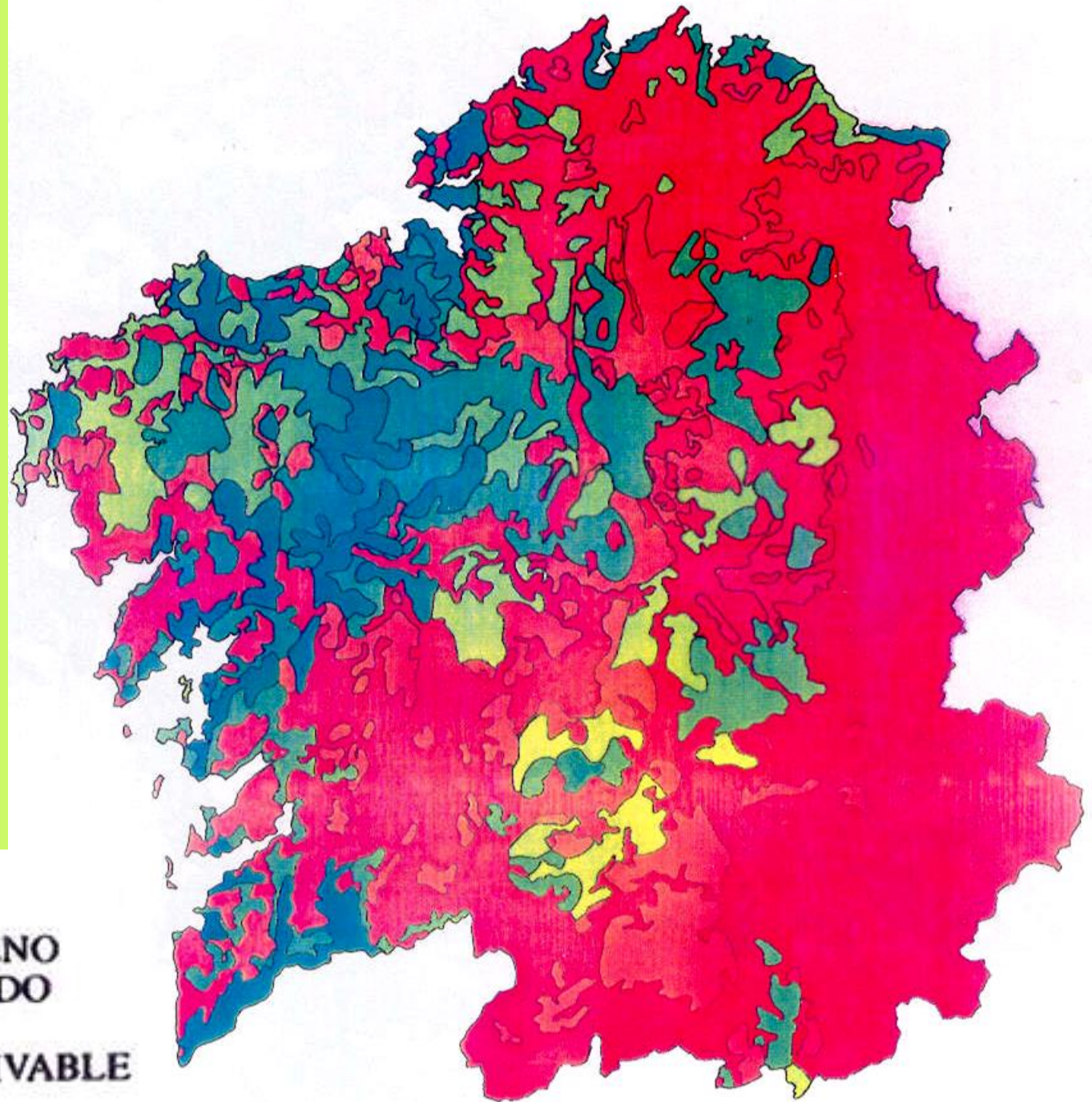




revitaliza

Por que?

Para que?



1 OPTIMO
2 MUY BUENO
3 MODERADO
4 BAJO
5 NO CULTIVABLE

Fonte: F. Macías et al

Tres tipos (A B C) tres usos



A: Apto para agricultura ecológica.





**Superficie galega
adicada á agricultura
ecolóxica: 24.184 has.**



(das que 21.610 hectáreas son pastos)

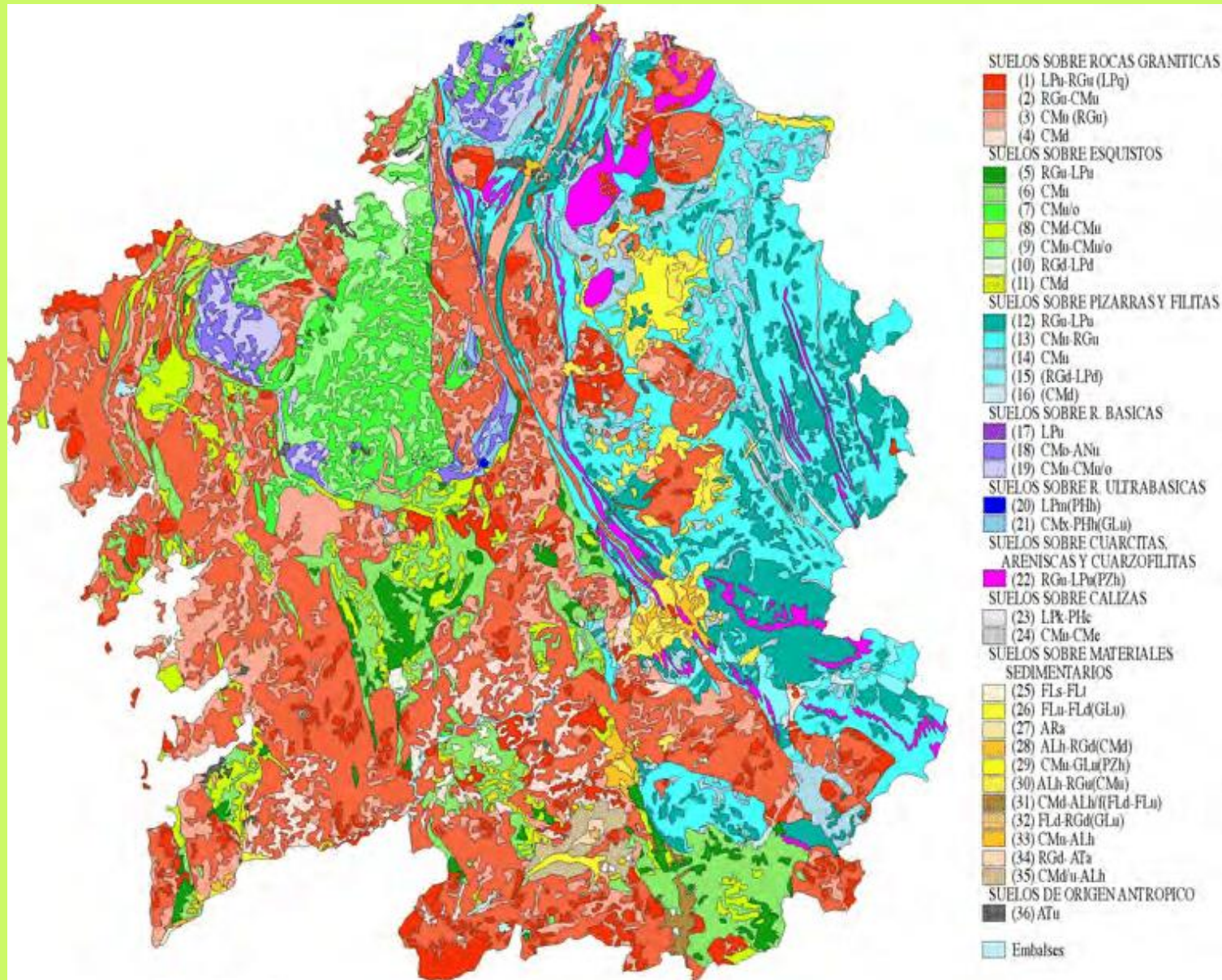
**Só o 1% das terras
galegas se cultivan
con criterios de
agricultura ecolóxica**



B: Apto para agricultura convencional.



C: Apto para rexeneración de solos.



Rexeneración de infraestructuras



Só o tramo Olmedo/Santiago do AVE



producirá 434,86 Km de noiros.

Que inclúen 105 Km. de túneles



Vías de alta capacidad:

327 Km de autoestradas

752 Km de autovías



A paved road with white lane markings curves through a dense forest of tall, thin trees. Sunlight filters through the canopy, creating dappled light on the road. The forest floor is covered in moss and ferns. A road sign is visible on the right side of the road.

Estradas Galegas:

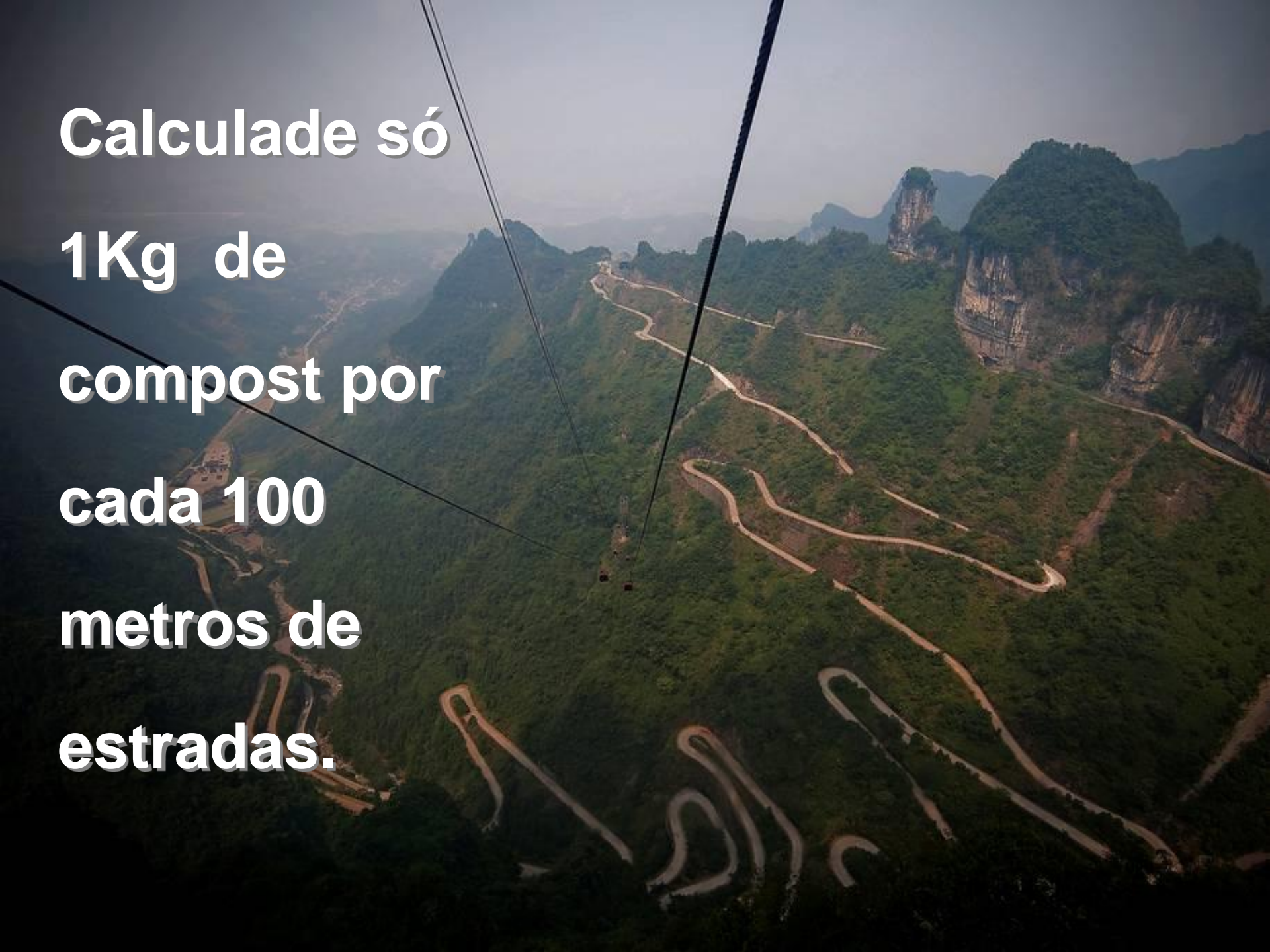
Lugo: 6.442 Km.

A Coruña: 4.366 Km.

Pontevedra: 3.516 Km.

Ourense: 3.162 Km.

**Calculade só
1Kg de
compost por
cada 100
metros de
estradas.**



Rexeneración de canteiras



Porriño: 8 canteiras extraendo granito.

24 sen explotación.



Para que?



**Unha hectárea de monte queimado perde
entre 11 e 14 toneladas da materia orgánica
do solo.**





Só entre os anos

2008 e 2017

arderón en Galicia

206.000 hectáreas

**Todos os composteiros comunitarios
instalados por REVITALIZA na Provincia**

producen 190 toneladas/ano de compost final.



**Apenas
suficientes
para
regenerar
17 hectáreas
de monte
queimado**

A photograph of a road sign in a charred forest. The sign is orange with black text and is mounted on two wooden posts. The background shows a road curving to the left, a dirt path leading into the distance, and numerous blackened, leafless trees under a hazy sky. The ground is covered in ash and charred debris.

CONCELLO DE NIGRÁN
PARROQUIA DE
CHANDEBRITO

AFORRO DE CO₂ CO **PLAN REVITALIZA**



EMISIÓN SOGAMA: **261,165 QUILOS CO₂/HABITANTE/ANO**

EMISIÓN PLAN REVITALIZA: **116,54 QUILOS CO₂/HABITANTE/ANO**

DIFERENCIA: 144,625 QUILOS CO₂/HABITANTE/ANO

AFORRO CON PLAN REVITALIZA:

55,56% CO₂/ANO

AFORRO DE CO₂ CO **PLAN REVITALIZA**



CADA MÓDULO DOS CENTROS COMUNITARIOS DO

PLAN REVITALIZA

TRATA **3.000 QUILOS/MATERIA ORGÁNICA/ANO**

AOS QUE SE ENGADEN **1.000 QUILOS/ESTRUTURANTE/ANO.**

A DEPUTACIÓN LEVA INSTALADOS 400 MÓDULOS.

TOTAL: 1.600.000 QUILOS/BIORRESIDUOS/ANO

Moitas grazas pola vosa atención

