

XEOLOXÍA

Instrucciones: la prueba se compone de dos opciones, A y B. Solo se podrá contestar a una de las dos opciones, desarrollando íntegramente su contenido.

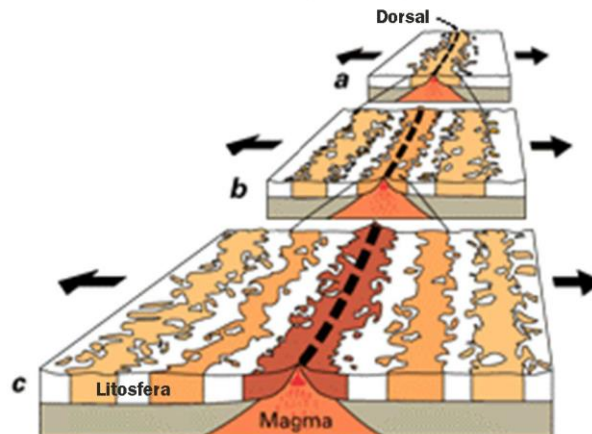
OPCIÓN A

1. Responde a las siguientes cuestiones relacionadas con los procesos externos (3 puntos, 1 punto por cuestión):

- 1.1. Explica qué es la llanura de inundación de un río, y qué son los meandros y cómo evolucionan.
- 1.2. Indica los principales componentes del suelo, y explica las propiedades de textura y estructura del suelo.
- 1.3. Explica los principales procesos y formas de erosión y sedimentación eólica.

2. En relación con el siguiente esquema, explica (3 puntos, 1 punto por cuestión):

- 2.1. Qué representan las bandas a ambos lados de la dorsal y cómo se explica su formación.
- 2.2. Qué proceso geológico se muestra en la figura (secuencia a, b, c) y cómo su conocimiento contribuyó a sustentar la teoría de la tectónica de placas.
- 2.3. Con qué borde de placa está relacionado este fenómeno y qué otros procesos geológicos ocurren en este tipo de borde.



3. Empareja (en la hoja de examen) cada período geológico con la era correspondiente (un número puede corresponder a más de una letra) (1 punto).

- A) Jurásico. B) Ordovícico. C) Mioceno. D) Pérmico. E) Triásico. F) Holoceno. G) Cámbrico. H) Plioceno. I) Cretácico. J) Carbonífero.
1) Paleozoico. 2) Mesozoico. 3) Cenozoico.

4. Define los siguientes términos (2 puntos, 0,5 puntos/definición):

Meteorización – Morrena - Roca detrítica – Gabro.

5. Forma cinco frases correctas y con significado geológico, empleando un término de cada columna en cada frase (1 punto, 0,2 pts./frase).

anatexia	organógena	diagénesis
caliza	metamorfismo	carbonatos
lutita	precipitación química	pizarra
compactación	cementación	carbón
lignito	fusión	migmatita

XEOLOXÍA

Instrucciones: la prueba se compone de dos opciones, A y B. Solo se podrá contestar a una de las dos opciones, desarrollando íntegramente su contenido.

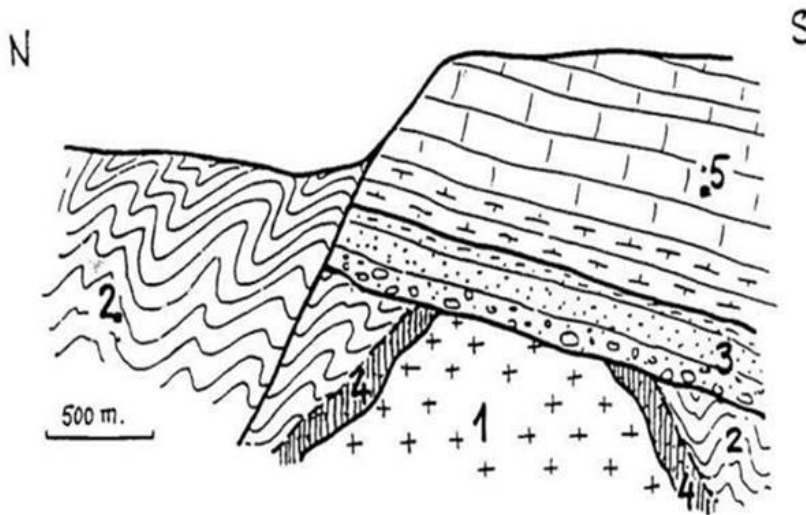
OPCIÓN B

1. Responde a las siguientes cuestiones relacionadas con los procesos externos (3 puntos, 1 punto por cuestión):

- 1.1. Establece las diferencias entre meteorización física y química, y describe para cada una un ejemplo concreto.
- 1.2. Define la diagénesis y los procesos de los que consta.
- 1.3. Indica qué agente geológico origina las siguientes formas de modelado:
a. reg b. morrena c. abanico aluvial d. sima e. plataforma de abrasión.

2. Observa la figura inferior y responde a las siguientes cuestiones (3 puntos, 1 punto por cuestión):

- 2.1. Indica los tipos de contactos entre 3 y 5, 1 y 3, 1 y 2; señala el tipo de falla, razonando la respuesta.
- 2.2. Nombra y ordena cronológicamente, de más antiguo a más moderno, los acontecimientos geológicos.
- 2.3. Identifica los tipos de metamorfismo que aparecen en el corte, di a qué materiales afectan y explica su origen.



1.- Granito. 2.- Pizarras. 3.- Conglomerado, areniscas y limos fluviales.
4.- Aureola metamórfica. 5.- Margas y calizas.

3. Empareja (en la hoja del examen) cada número de la primera lista con una letra de la segunda (1 punto).

- 1) Hematites. 2) Galena. 3) Blenda (esfalerita). 4) Cinabrio. 5) Calcopirita. 6) Bauxita. 7) Fluorita. 8) Silvina. 9) Casiterita. 10) Magnesita.

- A) Magnesio. B) Estaño. C) Zinc. D) Hierro. E) Cobre. F) Flúor. G) Aluminio. H) Potasio. I) Plomo. J) Mercurio.

4. Define los siguientes términos (2 puntos, 0,5 puntos/definición):

Arco insular – Subducción – Litosfera - Pangea.

5. Forma cinco frases correctas y con significado geológico, empleando un término de cada columna en cada frase (1 punto, 0,2 ptos./frase).

peridotita	guía	Paleozoica
Cretácico	sedimentaria	Mesozoica
gneis	metamórfica	sílice
Trilobites	plutónica	foliación
brecha	período	angulosos

XEOLOXÍA

Instrucións: a proba componse de dúas opcións, A e B. Só se poderá contestar a unha das dúas opcións, desenvolvendo integramente o seu contido.

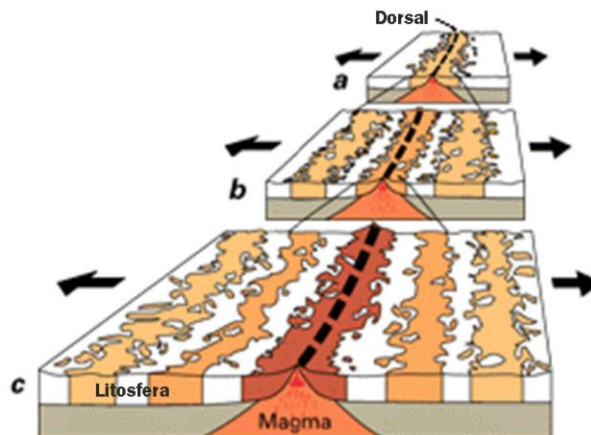
OPCIÓN A

1. Responde ás seguintes cuestións relacionadas cos procesos externos (3 puntos, 1 punto por cuestión):

- 1.1. Explica que é a chaira de inundación dun río, e que son os meandros e como evolucionan.
- 1.2. Indica os principais compoñentes do solo, e explica as propiedades de textura e estrutura do solo.
- 1.3. Explica os principais procesos e formas de erosión e sedimentación eólica.

2. En relación co seguinte esquema, explica (3 puntos, 1 punto por cuestión):

- 2.1. Que representan as bandas a ambos os lados da dorsal e como se explica a súa formación.
- 2.2. Que proceso xeolóxico se mostra na figura (secuencia a, b, c) e como o seu coñecemento contribuíu a sustentar a teoría da tectónica de placas.
- 2.3. Con que bordo de placa está relacionado este fenómeno e que outros procesos xeolóxicos ocorren neste tipo de bordo.



3. Emparella (na folla de exame) cada período xeolóxico coa era correspondente (un número pode corresponder a máis de unha letra) (1 punto).

- A) Xurásico. B) Ordovícico. C) Mioceno. D) Pérmico. E) Triásico. F) Holoceno. G) Cámbrico. H) Plioceno. I) Cretáceo. J) Carbonífero.

- 1) Paleozoico. 2) Mesozoico. 3) Cenozoico.

4. Define os seguintes termos (2 puntos, 0,5 puntos/definición):

Meteorización – Morena (ou morea)- Rocha sedimentaria detrítica - Gabro

5. Forma cinco frases correctas e con significado xeolóxico, empregando un termo de cada columna en cada frase (1 punto, 0,2 ptos./frase).

anatexia	organóxena	diaxénese
calcaria	metamorfismo	carbonatos
lutita	precipitación química	lousa
compactación	cementación	carbón
lignito	fusión	migmatita

XEOLOXÍA

Instrucións: a proba compoñe de dúas opcións, A e B. Só se poderá contestar a unha das dúas opcións, desenvolvendo integramente o seu contido.

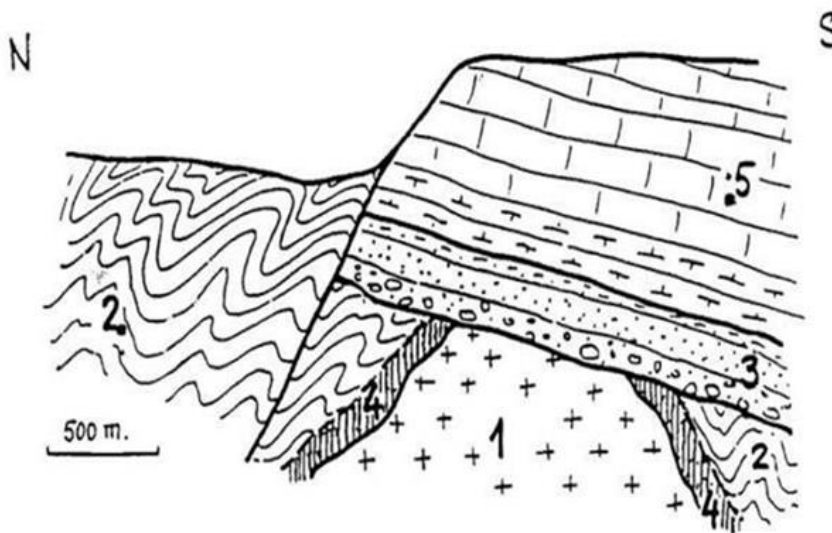
OPCIÓN B

1. Responde ás seguintes cuestións relacionadas cos procesos externos (3 puntos, 1 punto por cuestión):

- 1.1. Establece as diferenzas entre meteorización física e química, e describe para cada unha un exemplo concreto.
- 1.2. Define a diaxénese e os procesos dos que consta.
- 1.3. Indica que axente xeolóxico orixina as seguintes formas de modelado:
a. reg b. morena (ou morea) c. abano aluvial d. sima e. plataforma de abrasión.

2. Observa a figura inferior e responde ás seguintes cuestións (3 puntos, 1 punto por cuestión):

- 2.1. Indica os tipos de contactos entre 3 e 5, 1 e 3, 1 e 2; sinala o tipo de falla, razoando a resposta.
- 2.2. Nomea e ordena cronoloxicamente, do máis antigo ao máis moderno, os acontecementos xeolóxicos.
- 2.3. Identifica os tipos de metamorfismo que aparecen no corte, di a que materiais afectan e explica a súa orixe.



1- Granito. 2-Lousas. 3- Conglomerados, areas e limos fluviais.
4- Auréola metamórfica. 5- Margas e calcarias.

3. Emparella (na folla de exame) cada número da primeira lista cunha letra da segunda (1 punto)

- 1) Hematita. 2) Galena. 3) Blenda (Esfalerita). 4) Cinabrio. 5) Calcopirita. 6) Bauxita. 7) Fluorita. 8) Silvina. 9) Casiterita. 10) Magnesita.

- A) Magnesio. B) Estaño. C) Zinc. D) Ferro. E) Cobre. F) Flúor. G) Aluminio. H) Potasio. I) Chumbo. J) Mercurio.

4. Define os seguintes termos (2 puntos, 0,5 puntos/definición):

Arco insular – Subducción – Litosfera - Panxea.

5. Forma cinco frases correctas e con significado xeolóxico, empregando un termo de cada columna en cada frase (1 punto, 0,2 ptos./frase).

peridotita	guía	Paleozoica
Cretáceo	sedimentaria	Mesozoica
gneis	metamórfica	sílice
Trilobites	plutónica	foliación
brecha	período	angulosos

ABAU
CONVOCATORIA DE XUÑO
Ano 2019
CRITERIOS DE AVALIACIÓN

XEOLOXÍA
(Cód. 25)

OPCIÓN A

1. A resposta correcta valorarase cun máximo de 3 puntos (1 punto por cuestión).

- 1.1. Máx. 1 pto.: 0,50 pts. pola explicación correcta de chaira de inundación dun río; 0,50 pts. pola explicación correcta de que son os meandros e como evolucionan.
- 1.2. Máx. 1 pto.: 0,50 pts. por indicar correctamente os principais compoñentes do solo; 0,50 pts. pola explicación correcta das propiedades de textura e estrutura do solo.
- 1.3. Máx. 1 pto.: 0,50 pts. pola explicación correcta dos principais procesos e formas de erosión eólica; 0,50 pts. pola explicación correcta dos principais procesos e formas de sedimentación eólica.

2. A resposta correcta valorarase cun máximo de 3 puntos (1 punto por cuestión).

- 2.1. Máx. 1 pto.: 0,50 pts. por identificar as bandas que se amosan na figura coas anomalías magnéticas que se atopan a ambos lados das dorsais oceánicas; 0,50 pts. por explicar correctamente a orixe das anomalías magnéticas como resultado da orientación dos minerais magnéticos nas rochas da litosfera oceánica segundo a orientación do campo magnético terrestre no momento da súa formación.
- 2.2. Máx. 1 pto.: 0,50 pts. por identificar correctamente o proceso xeolóxico que se mostra na figura (secuencia a, b, c) (expansión do fondo oceánico cun ritmo descontínuo, o que, combinado co cambio de polaridade do campo magnético, contribúe á xénese das anomalías magnéticas); 0,50 pts. pola explicación de como o seu coñecemento contribuíu a sustentar a teoría da tectónica de placas (demostración da xénese de litosfera oceánica nas dorsais oceánicas, por arrefriamento e consolidación do magma xerado baixo as dorsais debido ao descenso de presión, na parte ascendente dunha célula de convección, e desprazamento lateral da litosfera oceánica) .
- 2.3. Máx. 1 pto.: 0,50 pts. por relacionar este fenómeno cun bordo de placa construtivo ou diverxente; 0,50 pts. por indicar cando menos dous procesos xeolóxicos asociados, como magmatismo (formación de rochas ígneas plutónicas, coma o gabro, ou volcánicas coma o basalto), ou sismicidade de foco superficial.

3. A resposta correcta valorarase cun máximo de 1 punto (0,1 pto. por emparellamento correcto).

A-2, B-1 C-3, D-1, E-2, F-3, G-1, H-3, I-2, J-1

4. A resposta correcta valorarase cun máximo de 2 puntos (0,5 pts./definición completa).

5. A resposta correcta valorarase cun máximo de 1 punto (0,2 pts./frase correctamente construída).

A modo de exemplo, aínda que pode haber outras redaccións correctas:

- A anatexia é o proceso de fusión parcial que se produce no límite superior do metamorfismo e que da lugar á migmatita.
- A calcaria é unha rocha sedimentaria de precipitación química, formada maioritariamente por carbonatos.
- A lutita é unha rocha sedimentaria detrítica que, sometida a metamorfismo, pode dar lugar a unha lousa.
- A compactación e a cementación son dous procesos característicos da diaxénese.
- O lignito é unha rocha sedimentaria organóxena de tipo carbón.

OPCIÓN B

1. A resposta correcta valorarase cun máximo de 3 puntos (1 punto por cuestión).

- 1.1. Máx. 1 pto.: 0,50 ptos. por indicar correctamente as diferenzas entre meteorización física e química; 0,50 ptos. pola descrición correcta dun exemplo concreto para cada tipo.
- 1.2. Máx. 1 pto.: 0,50 ptos pola defición correcta de diaxénese; 0,50 ptos. pola explicación completa e correcta dos procesos dos que consta.
- 1.3. Máx. 1 pto.: 0,20 ptos. por indicar correctamente cada un dos axentes xeolóxicos que orixinan as formas de modelado.

2. A resposta correcta valorarase cun máximo de 3 puntos (1 punto por cuestión).

- 2.1. Máx. 1 pto.: 0,50 ptos. por indicar correctamente os tipos de contactos entre 3 e 5 (concordante, acéptase calquera tipo de contacto concordante se se explica debidamente e é compatible coa figura), e 1 e 3 (inconformidade, pero non se penaliza se a resposta é discordancia angular); 0,50 ptos. por identificar correctamente o tipo de falla (inversa), razoando a resposta.
- 2.2. Máx. 1 pto. se a orde cronolóxica é totalmente correcta; 0,75 se hai un erro; 0,25 se hai dous erros; 0 se hai máis de dous erros no ordeamento; réstase 0,15 ptos. pola omisión de cada episodio de erosión.
- 2.3. Máx. 1 pto.: 0,50 ptos. pola identificación correcta dos tipos de metamorfismo que aparecen no corte e dos materiais que se ven afectados (rexional, que deu lugar ás lousas, e de contacto que produce a auréola de contacto arredor do plutón granítico); 0,50 ptos. se se explica a súa orixe (as lousas proceden de rochas sedimentarias detríticas finas, de tipo lutita, sometidas a un metamorfismo rexional (cambios en P e T) de baixo grao, mentres que a auréola producira cambios nas lousas preexistentes, debido a aumento de temperatura pola proximidade do magma que está a consolidar, producindo rochas de tipo corneana o cornubianita) .

3. A resposta correcta valorarase cun máximo de 1 punto (0,1 pto. por emparellamento correcto).

1-D, 2-I, 3-C, 4-J, 5-E, 6-G, 7F, 8-H, 9-B, 10-A.

4. A resposta correcta valorarase cun máximo de 2 puntos (0,5 ptos./definición completa).

5. A resposta correcta valorarase cun máximo de 1 punto (0,2 ptos./frase correctamente construída).

A modo de exemplo, aínda que pode haber outras redaccións correctas:

- A peridotita é unha rocha plutónica ultrabásica cun contido baixo de sílice (< 45 %)
- O Cretáceo é u período da Era Mesozoica
- O gneis é unha rocha metamórfica que presenta unha textura con orientación de tipo foliación
- O Trilobites é un fósil guía da Era Paleozoica
- A brecha é unha rocha sedimentaria detrítica, caracterizada pola presenza de fragmentos grosos angulosos

XEOLOGÍA

Instrucciones: la prueba se compone de dos opciones, A y B. Solo se podrá contestar a una de las dos opciones, desarrollando íntegramente su contenido.

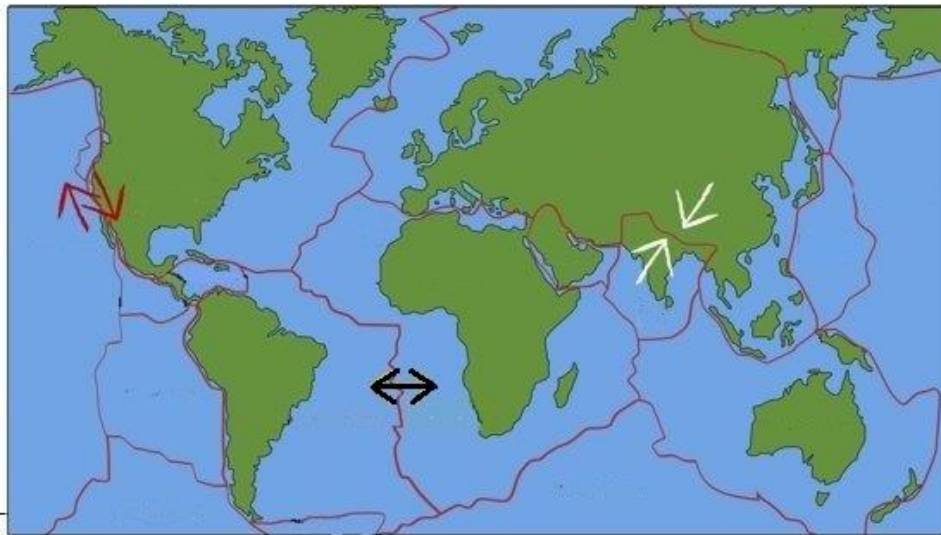
OPCIÓN A

1. Responde a las siguientes cuestiones relacionadas con los procesos externos (3 puntos, 1 punto por cuestión):

- 1.1. ¿Qué diferencias existen entre las rocas sedimentarias detríticas, químicas y organógenas?
- 1.2. Indica los agentes y formas de la meteorización física.
- 1.3. Explica los procesos que constituyen la diagénesis.

2. En relación con la siguiente figura, responde a las siguientes cuestiones (3 puntos, 1 punto por cuestión):

- 2.1. Indica qué tipo de bordes están señalados con las flechas.
- 2.2. Indica los procesos geológicos asociados a cada tipo de borde.
- 2.3. Compara los procesos de subducción y obducción.



3. Empareja (en la hoja de examen) cada número de la primera lista con una letra de la segunda (una letra puede corresponder a más de un número) (1 punto):

- 1) Deflación. 2) Llanura de inundación. 3) Morrenas. 4) Aluvión. 5) Varva. 6) Estuario. 7) Rasa. 8) Rocas fungiformes. 9) Rocas con estrías. 10) Flecha.

A) Modelado litoral. B) Modelado fluvial. C) Modelado eólico. D) Modelado glaciar.

4. Define los siguientes términos (2 puntos, 0,5 puntos/definición):

Mineral - Ganga – Granito – Grado de metamorfismo

5. Forma cinco frases correctas y con significado geológico, empleando un término de cada columna en cada frase (1 punto, 0,2 ptos./frase).

Lyell	Mesozoico	<i>Ammonites</i>
Cámbrico	evolución	<i>Trilobites</i>
Darwin	Uniformismo	procesos geológicos
¹⁴ C	Paleozoico	materia orgánica
Cretácico	radiométrica	selección

XEOLOGÍA

Instrucciones: la prueba se compone de dos opciones, A y B. Solo se podrá contestar a una de las dos opciones, desarrollando íntegramente su contenido.

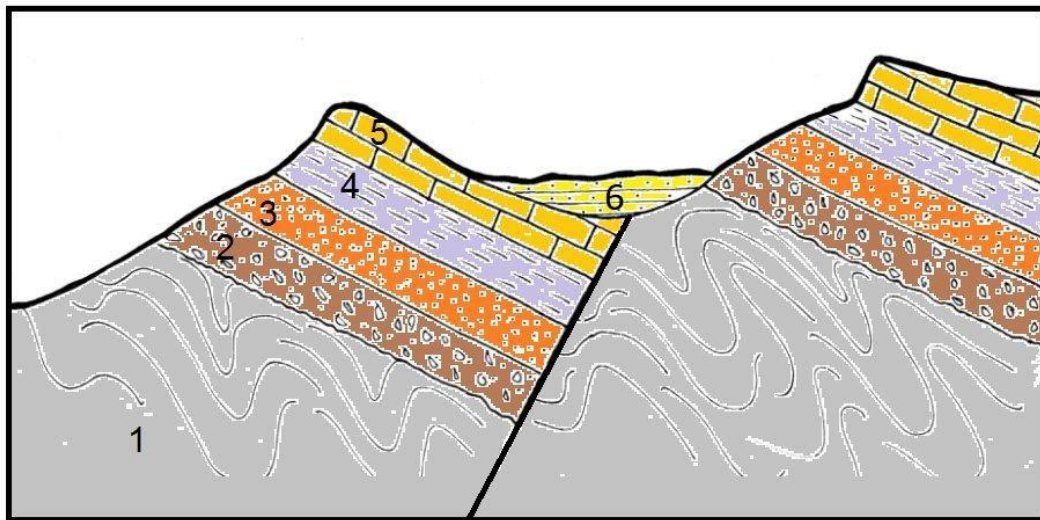
OPCIÓN B

1. Responde a las siguientes cuestiones relacionadas con la tectónica de placas (3 puntos, 1 punto por cuestión):

- 1.1. Explica tres pruebas que avalen la hipótesis de la deriva de los continentes.
- 1.2. Explica las principales pruebas que avalan la extensión de los océanos.
- 1.3. Explica las dos causas principales del movimiento de las placas litosféricas.

2. Observa la figura inferior y responde a las siguientes cuestiones (3 puntos, 1 punto por cuestión):

- 2.1. Indica los tipos de contactos entre 1 y 2, 2 y 3, y 5 y 6. Indica el tipo de falla, razonando la respuesta.
- 2.2. Nombra y ordena cronológicamente, del más antiguo al más moderno, los acontecimientos geológicos.
- 2.3. Explica en qué ambiente se formaron los materiales del 2 al 5. Indica qué orogenia es la responsable de la deformación que afecta al material 1 y cuál lo es de la que afecta a los materiales del 2 al 5.



F

1-Pizarras precámbricas. 2-Conglomerados. 3-Arenas
4- Arcillas. 5- Calizas con *Ammonites*. 6-Gravas y arenas con restos de osos de las cavernas.

3. Empareja (en la hoja del examen) cada número de la primera lista con una letra de la segunda (una letra puede corresponder a más de un número) (1 punto):

- 1) Oro. 2) Calcita. 3) Hematites. 4) Blenda. 5) Galena. 6) Magnesita. 7) Halita. 8) Olivino. 9) Biotita. 10) Yeso.
- A) Elementos nativos. B) Halogenuros. C) Sulfuros y sulfosales. D) Óxidos e hidróxidos. E) Sulfatos. F) Carbonatos. G) Silicatos.

4. Define los siguientes términos (2 puntos, 0,5 puntos/definición):

Magma – Cabalgamiento – Hidrólisis - Roca

5. Forma cinco frases correctas y con significado geológico, empleando un término de cada columna en cada frase (1 punto, 0,2 ptos./frase).

hulla	metamorfismo	clima
yeso	meteorización	evaporítico
lutita	suelo	gravedad
reptación	organógena	pizarra
crioclastia	precipitación química	carbón

XEOLOGÍA

Instrucións: a proba componse de dúas opcións, A e B. Só se poderá contestar a unha das dúas opcións, desenvolvendo integramente o seu contido.

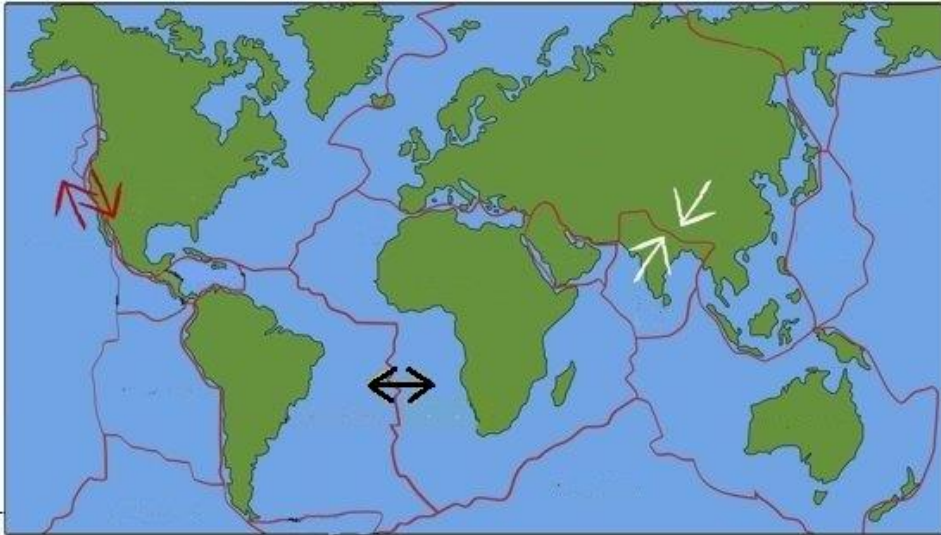
OPCIÓN A

1. Responde ás seguintes cuestións relacionadas cos procesos externos (3 puntos, 1 punto por cuestión):

- 1.1. Que diferenzas existen entre as rochas sedimentarias detríticas, químicas e organóxenas?
- 1.2. Indica os axentes e formas da meteorización física.
- 1.3. Explica os procesos que constitúen a diaxénese.

2. En relación coa seguinte figura, responde ás seguintes cuestións (3 puntos, 1 punto por cuestión):

- 2.1. Indica que tipo de bordos están sinalados coas frechas.
- 2.2. Indica os procesos xeolóxicos asociados a cada tipo de bordo.
- 2.3. Compara os procesos de subducción e obdución.



3. Emparella (na folla de exame) cada número da primeira lista cunha letra da segunda (unha letra pode corresponder a máis de un número) (1 punto):

1) Deflación. 2) Chaira de inundación. 3) Morenas (moreas). 4) Aluvión. 5) Varva. 6) Esteiro. 7) Rasa. 8) Rochas funxiformes. 9) Rochas con estrías. 10) Frecha.

A) Modelado litoral. B) Modelado fluvial. C) Modelado eólico. D) Modelado glaciar.

4. Define os seguintes termos (2 puntos, 0,5 puntos/definición):

Mineral - Ganga – Granito – Grao de metamorfismo

5. Forma cinco frases correctas e con significado xeolóxico, empregando un termo de cada columna en cada frase (1 punto, 0,2 ptos./frase).

Lyell	Mesozoico	<i>Ammonites</i>
Cámbrico	evolución	<i>Trilobites</i>
Darwin	Uniformismo	procesos xeolóxicos
¹⁴ C	Paleozoico	materia orgánica
Cretáceo	radiométrica	selección

XEOLOGÍA

Instrucións: a proba componse de dúas opcións, A e B. Só se poderá contestar a unha das dúas opcións, desenvolvendo integramente o seu contido.

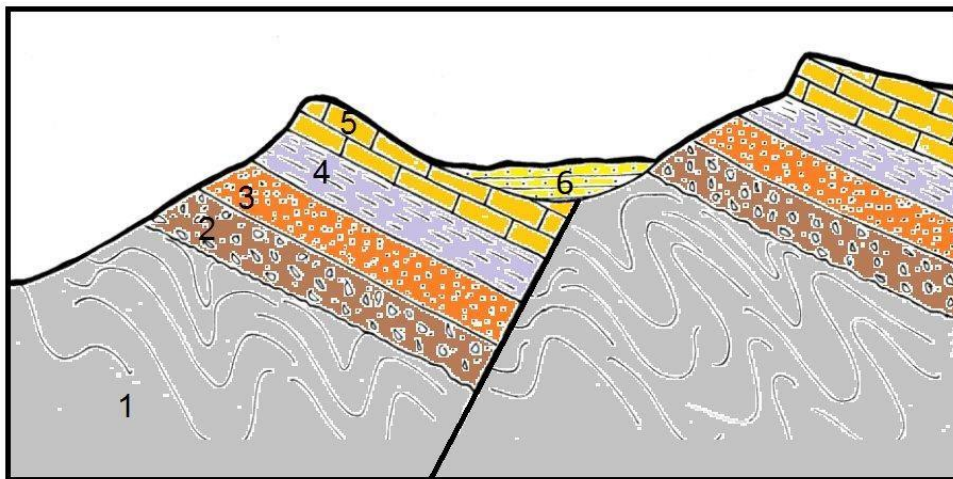
OPCIÓN B

1. Responde ás seguintes cuestións relacionadas coa tectónica de placas (3 puntos, 1 punto por cuestión):

- 1.1. Explica tres probas que avalen a hipótese da deriva dos continentes.
- 1.2. Explica as principais probas que avalan a extensión dos océanos.
- 1.3. Explica as dúas causas principais do movemento das placas litosféricas.

2. Observa a figura inferior e responde ás seguintes cuestións (3 puntos, 1 punto por cuestión):

- 2.1. Indica os tipos de contactos entre 1 e 2, 2 e 3, e 5 e 6. Indica o tipo de falla, razoando a resposta.
- 2.2. Nomea e ordena cronoloxicamente, do máis antigo ao máis moderno, os acontecementos xeolóxicos.
- 2.3. Explica en que ambiente se formaron os materiais do 2 ao 5. Indica que oroxenia é a responsable da deformación que afecta ao material 1 e cal o é da que afecta aos materiais do 2 ao 5.



F

- 1- Lousas precámbricas. 2- Conglomerados. 3- Areas.
- 4- Arxilas. 5- Calcarías con *Ammonites*. 6- Gravas e areas con restos de osos das cavernas.

3. Emparella (na folia de exame) cada número da primeira lista cunha letra da segunda (unha letra pode corresponder a máis de un número) (1 punto):

- 1) Ouro. 2) Calcita. 3) Hematita. 4) Blenda. 5) Galena. 6) Magnesita. 7) Halita. 8) Olivina. 9) Biotita. 10) Xeso.
- A) Elementos nativos. B) Haloxenuros. C) Sulfuros e sulfosales. D) Óxidos e hidróxidos. E) Sulfatos. F) Carbonatos. G) Silicatos.

4. Define os seguintes termos (2 puntos, 0,5 puntos/definición):

Magma – Cabalgamento – Hidrólise - Rocha

5. Forma cinco frases correctas e con significado xeolóxico, empregando un termo de cada columna en cada frase (1 punto, 0,2 ptos./frase).

hulla	metamorfismo	clima
xeso	meteorización	evaporítico
lutita	solo	gravidade
reptación	organóxena	lousa
crioclastia	precipitación química	carbón

ABAU
CONVOCATORIA DE XULLO
Ano 2019
CRITERIOS DE AVALIACIÓN

XEOLOXÍA
(Cód. 25)

OPCIÓN A

1. A resposta correcta valorarase cun máximo de 3 puntos (1 punto por cuestión).

- 1.1. Máx. 1 pto. pola explicación correcta das diferenzas entre rochas sedimentarias detríticas, químicas e organóxenas.
- 1.2. Máx. 1 pto.: 0,50 ptos. por indicar correctamente os principais axentes de meteorización física; 0,50 ptos. pola explicación correcta das formas de meteorización física.
- 1.3. Máx. 1 pto. pola explicación correcta e completa dos procesos que constitúen a diaxénese.

2. A resposta correcta valorarase cun máximo de 3 puntos (1 punto por cuestión).

- 2.1. Máx. 1 pto.: 0,33 ptos. por identificar correctamente cada un dos bordos sinalados na figura: activo construtivo (dorsal oceánica), activo destrutivo (bordo de subducción), e pasivo (falla transformante)
- 2.2. Máx. 1 pto. por indicar correctamente os procesos xeolóxicos asociados a cada tipo de bordo.
- 2.3. Máx. 1 pto. por comparar de forma correcta e completa os procesos xeolóxicos de subducción e obducción.

3. A resposta correcta valorarase cun máximo de 1 punto (0,1 pto. por emparellamento correcto).

1C, 2B, 3D, 4B, 5D, 6B, 7A, 8C, 9D, 10A.

4. A resposta correcta valorarase cun máximo de 2 puntos (0,5 ptos./definición completa).

5. A resposta correcta valorarase cun máximo de 1 punto (0,2 ptos./frase correctamente construída).

A modo de exemplo, aínda que pode haber outras redaccións correctas:

- Lyell formulou o principio do uniformismo, que establece que os procesos xeolóxicos que aconteceron no pasado son os mesmos que teñen lugar na actualidade.
- O período Cámbrico pertence ao Paleozoico, e un fósil guía deste tempo xeolóxico é o Trilobites.
- Darwin describiu a evolución das especies debido ao proceso de selección natural.
- O ¹⁴C emprégase na datación radiométrica de restos constituídos por materia orgánica.
- O Cretácico é un período do Mesozoico, e un fósil guía deste tempo xeolóxico é o Ammonites.

OPCIÓN B

1. A resposta correcta valorarase cun máximo de 3 puntos (1 punto por cuestión).

- 1.1. Máx. 1 pto. por explicar correctamente cando menos tres probas que avalen a hipótese da deriva continental.
- 1.2. Máx. 1 pto. pola explicación correcta de cando menos tres probas que avalen a extensión dos océanos.
- 1.3. Máx. 1 pto. por explicar correctamente cando menos dúas causas do movemento das placas litosféricas.

2. A resposta correcta valorarase cun máximo de 3 puntos (1 punto por cuestión).

- 2.1. Máx. 1 pto.: 0,33 ptos. por indicar correctamente os tipos de contactos entre: 1 e 2 (inconformidade), 2 e 3 (contacto concordante), 5 e 6 (contacto discordante con discordancia angular).
- 2.2. Máx. 1 pto. se a orde cronolóxica é totalmente correcta; 0,75 se hai un erro; 0,25 se hai dous erros; 0 se hai máis de dous erros no ordenamento; réstase 0,15 ptos. pola omisión de cada episodio de erosión.
- 2.3. Máx. 1 pto.: 0,50 ptos. pola identificación correcta do ambiente no que se formaron os materiais do

2 ao 5; 0,50 ptos. pola indicación correcta das oroxenias que afectaron ao material 1 (abonda dicir unha das grandes oroxenias precámbricas), e aos materiais 2 a 5 (Oroxenia Alpina).

3. A resposta correcta valorarase cun máximo de 1 punto (0,1 pto. por emparellamento correcto).

1-A, 2-F, 3-D, 4-C, 5-C, 6-F, 7-B, 8-G, 9-G, 10-E.

4. A resposta correcta valorarase cun máximo de 2 puntos (0,5 ptos./definición completa).

5. A resposta correcta valorarase cun máximo de 1 punto (0,2 ptos./frase correctamente construída).

A modo de exemplo, aínda que pode haber outras redaccións correctas:

- A hulla é unha rocha sedimentaria organóxena de tipo carbón.
- O xeso é unha rocha sedimentaria de precipitación química formada en ambiente evaporítico.
- A lutita é unha rocha sedimentaria que, sometida a metamorfismo de baixo grao, da lugar a unha lousa.
- A reptación é un o desplazamento lento do solo por efecto da gravidade.
- A crioclastia é un proceso de meteorización físico debido ao efecto do xeo, que se produce en clima frío.