

INSTRUCCIONES

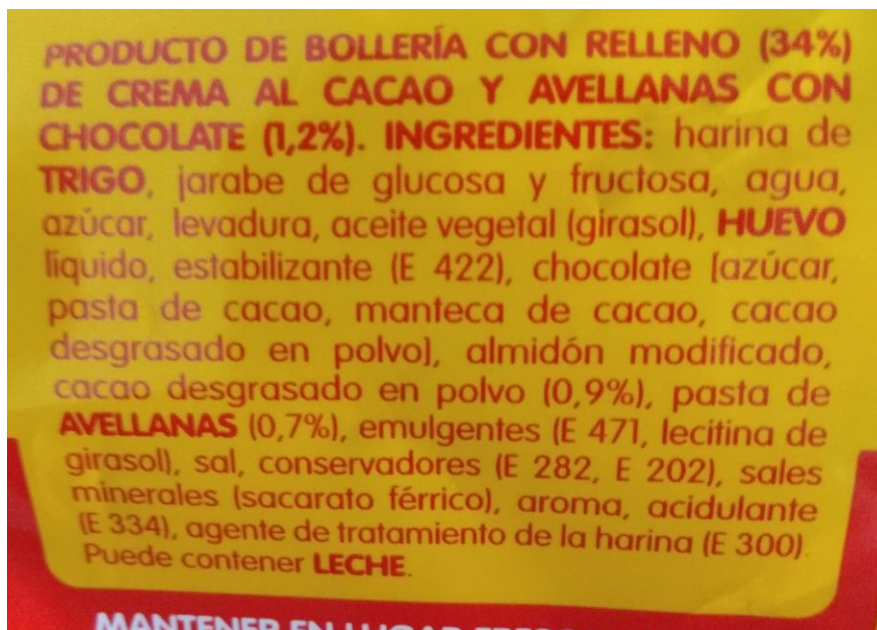
- 1- Identificar en la etiqueta los aditivos y coadyuvantes alimentarios utilizados.
- 2- Identificar con el nombre completo todas las letras E que hay en la etiqueta.
- 3- Identificar con la letra E todos los aditivos y coadyuvantes que no la tengan.

Como material de apoyo, utilizar los apuntes y el enlace:

www.aditivos-alimentarios.com

PARA NO SATURAR EL CORREO NO ENVIAR DE VUELTA LA TAREA RESUELTA.

LA SEMANA PRÓXIMA OS ENVÍO YO LA SOLUCIÓN.



23/03/2020