

TERMINAIS

Estes **terminais** de ordenador dependen dun servidor central que se atopa en Secretaría. Nas aulas, a terminal está no reverso da pantalla e conectada ao proxector.

O acceso a estas terminais é **exclusivo do profesorado**, para o que cada quen ten unha conta de usuária/o e unha chave. O profesorado que non dispoña desta conta poderá pór-se en contacto coa equipa TIC para solicitar que se lle habilite unha.

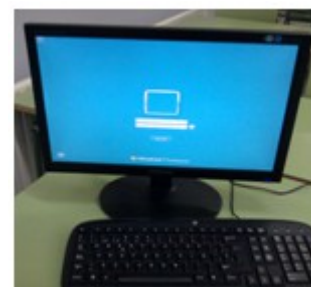
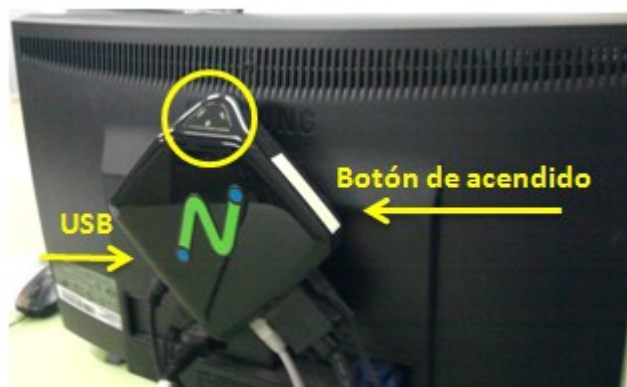
Os **mandos a distancia** están na sala do profesorado (no armáριο de persiana), que deberán ser devoltos ao seu sitio unha vez que remate a actividade para a que foron utilizados. Os proxectores das aulas de 4º son da marca BenQ e os de bacharelato son EPSON. No Laboratorio de Física quedará o mando na propia aula.

Se aparece algunha mensaxe de actualización non se lle debe facer caso. **Desde as contas de usuario non é posible facer ningunha instalación.**

Instrucións de acendido:

1º Acender a regreta que está na mesa do profesorado, se está apagada.

2ª Acender o monitor e acender o terminal. O terminal está detrás da pantalla. O interruptor do terminal está a un lado. Arriba (rodeado co círculo na foto) hai un piloto para comprobar se está acendido. O terminal dispón de 2 conectores USB.



3º Ao aparecer a pantalla de inicio, escribir o nome de usuario e o contrasinal. Se se trata de primeira vez á que se accede, tarda un pouco en configurar o escritorio. Despois é moito máis rápido.

4º Ao rematar **é moi importante cerrar a sesión** (botón INICIO / CERRAR SESIÓN). Volverá a aparecer a pantalla inicial. Despois apagar.

Máis instrucións nos terminais. Isto **só é necesario facelo UNHA VEZ**, quedando configurado así para sempre:

- PARA PODER **VER OS VÍDEOS A PANTALLA COMPLETA** EN "YouTube".

Abrir o navegador e entrar na páxina de Youtube. TEMOS QUE DESACTIVAR A OPCIÓN " Activar aceleración de hardware " NO FlashPlayer DA SEGUINTE MANEIRA:



PICAMOS CO BOTÓN DEREITO DO RATO ENRIBA DA PANTALLA DONDE SE AMOSA O VIDEO, APARECE UN MENU E ESCOLLEMOS A OPCIÓN “Configuración”

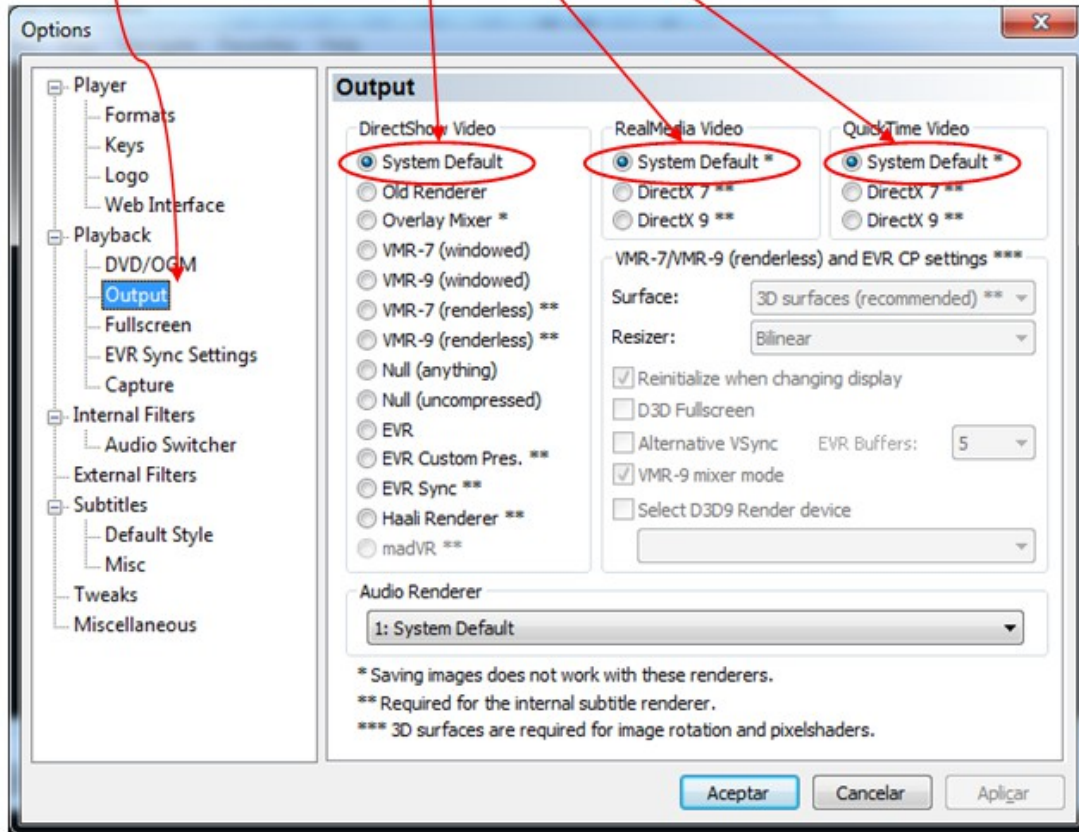


APARECE UN CADRO ENRIBA DO VIDEO E DESMARCAMOS A UNICA OPCIÓN QUE APARECE, TEN QUE QUEDAR COMA ESTA NA IMAXE.

ESTA CONFIGURACIÓN PERMACE FIXADA PARA O USUARIO QUE A CAMBIA.

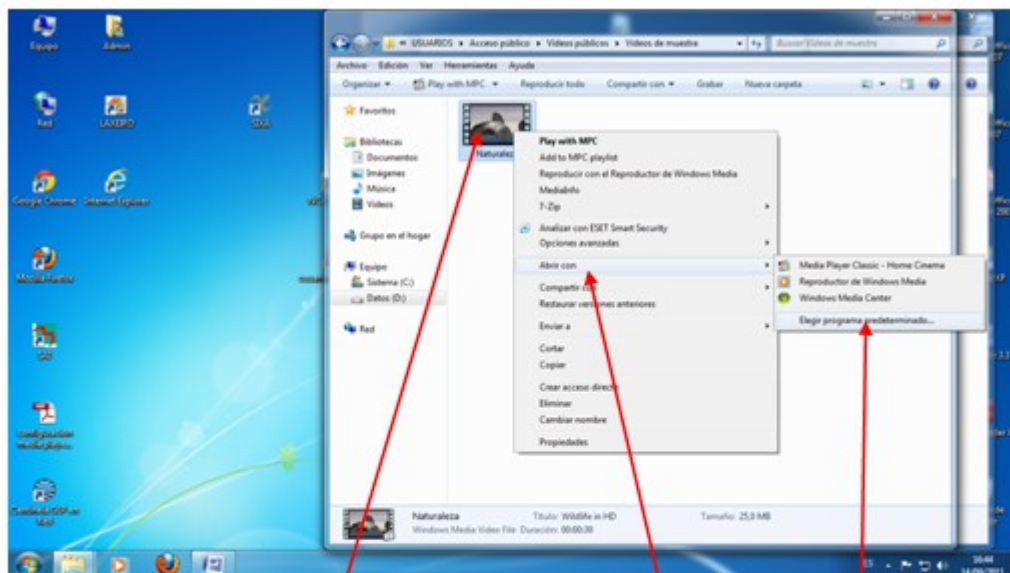
- PARA PODER VER BEN OS VÍDEOS QUE ESTÁN NO DISCO OU NUN USB DESDE OS TERMINAIS, CONFIGURAMOS NO REPRODUTOR “ **Media Player Classic** “ OS SEGUINTE PARÁMETROS:

NA NOVA VENTA QUE APARECE , NO MENU ESQUERDO MARCAMOS A OPCION “**Output**” MARCAMOS AS 3 OPCIONS “**System Default**”

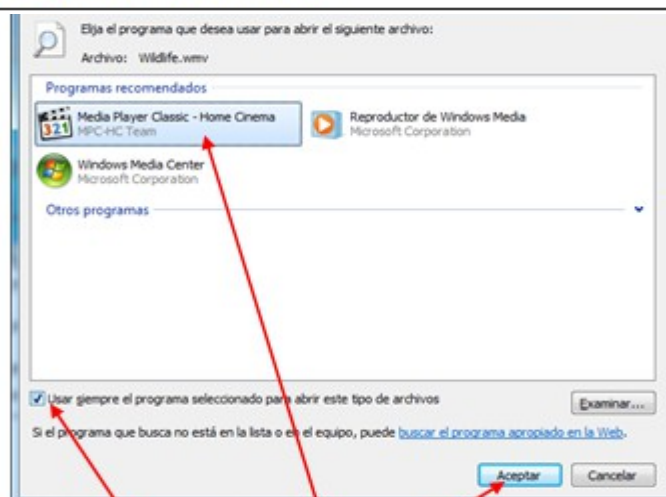


DE SEGUIDO PICAMOS NA OPCIÓN “**Aplicar**” E LOGO NA OPCIÓN “**Aceptar**”.

PARA PODER CONFIGURAR QUE O REPRODUTOR DE VIDEO “**Media Player Classic** “ **SEXA O REPRODUTOR POR DEFECTO** PARA OS TIPOS DE VIDEO QUE NOS INTERESA REPRODUCIR, FAREMOS OS SEGUINTE PASOS:



- 1º. PICAMOS CO BOTON DEREITO DO RATO ENRIBA DO ARQUIVO DE VIDEO.
- 2º DO MENU QUE APARECE, ESCOLLEMOS A OPCIÓN "Abrir con".
- 3º NO SEGUINTE MENU QUE APARECE, ESCOLLEMOS A OPCIÓN "Elegir programa predeterminado" E APARECE A SEGUINTE VENTÁ.



- 4º ESCOLLEMOS O PROGRAMA "Media Player Classic".
- 5º MARCAMOS A OPCIÓN "Usar siempre el programa seleccionado"
- 6º PICAMOS NA OPCIÓN "Aceptar"

ESTA CONFIGURACIÓN MANTÉNSE PARA SEMPRE PARA O USUARIO QUE O CAMBIA.