

## CICLO FORMATIVO DE GRAO SUPERIOR

Desenvolvemento de produtos electrónicos (DPE)

**Período de preinscrición:  
17 de xuño a 2 de xullo**



### Condicións para acceder ao ciclo

Ter rematado:

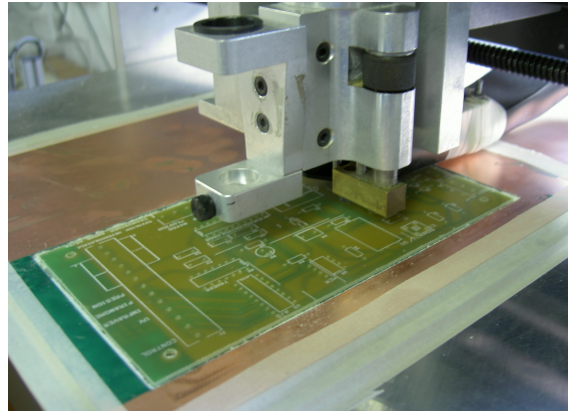
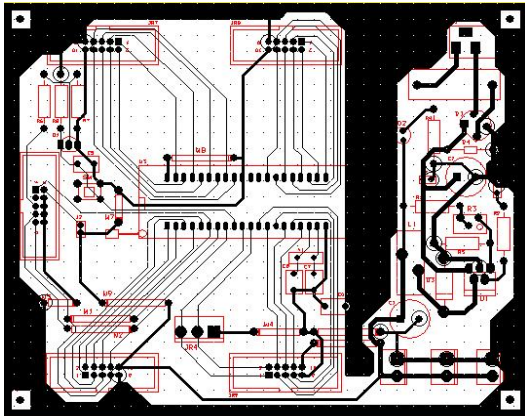
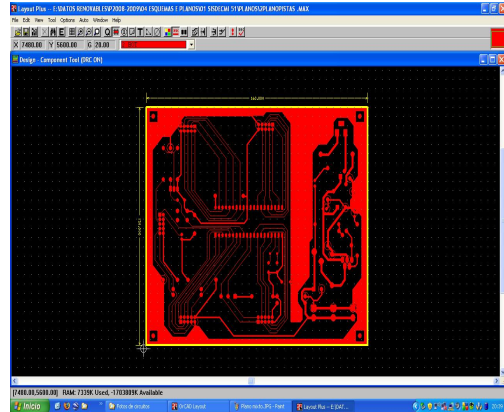
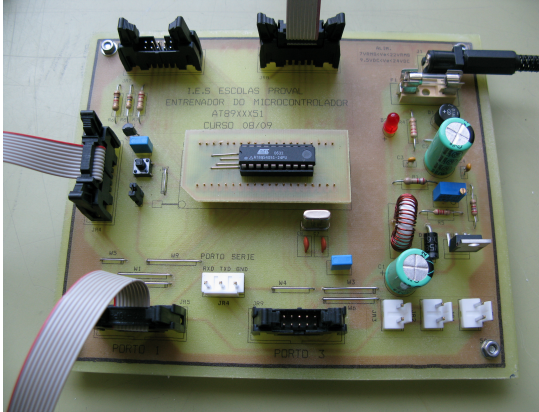
- **Calquera bacharelato** (Humanidades e CC sociais, Tecnolóxico, CC da natureza e da saúde, LOXSE).
- **COU** ou equivalente.
- **FP II.**

Ou ben ter superada a **proba de acceso**.

## Descripción do ciclo

Este ciclo está pensado para formar técnicos capaces de:

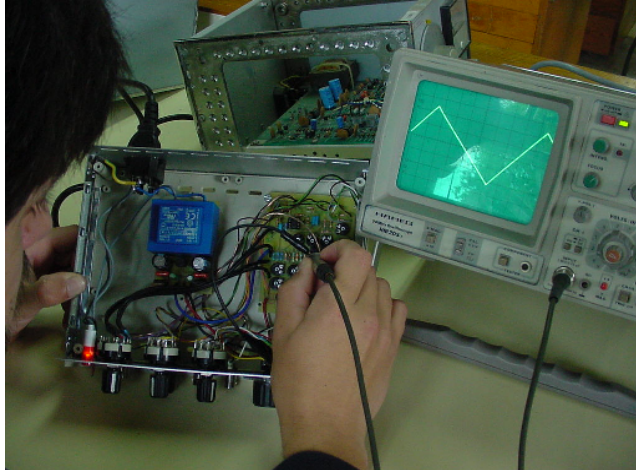
- Diseñar e realizar tarxetas electrónicas utilizando ferramentas de **ECAD - CAM** (Diseño electrónico asistido por ordenador - Mecanización asistida por ordenador).



- Programar autómatas e microcontroladores.



- Realizar o mantemento de equipos electrónicos.



- Manexar e programar robots.



A formación recibida inclúe:

- Manexo e coñecemento de diversos sistemas operativos, redes, programas ofimáticos.
- Coñecementos teóricos e prácticos de enerxías alternativas.
- Calidade

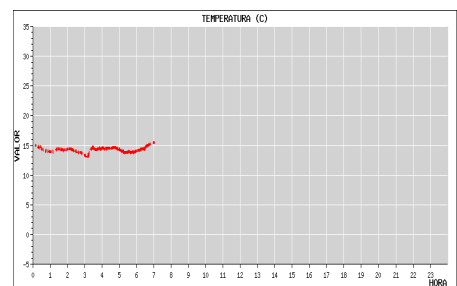
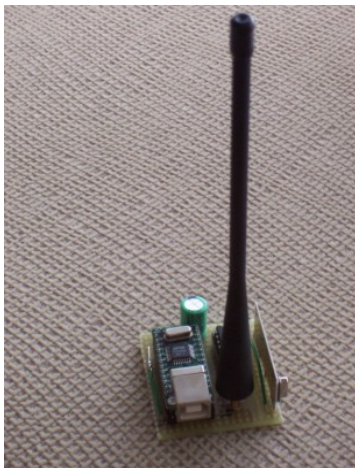
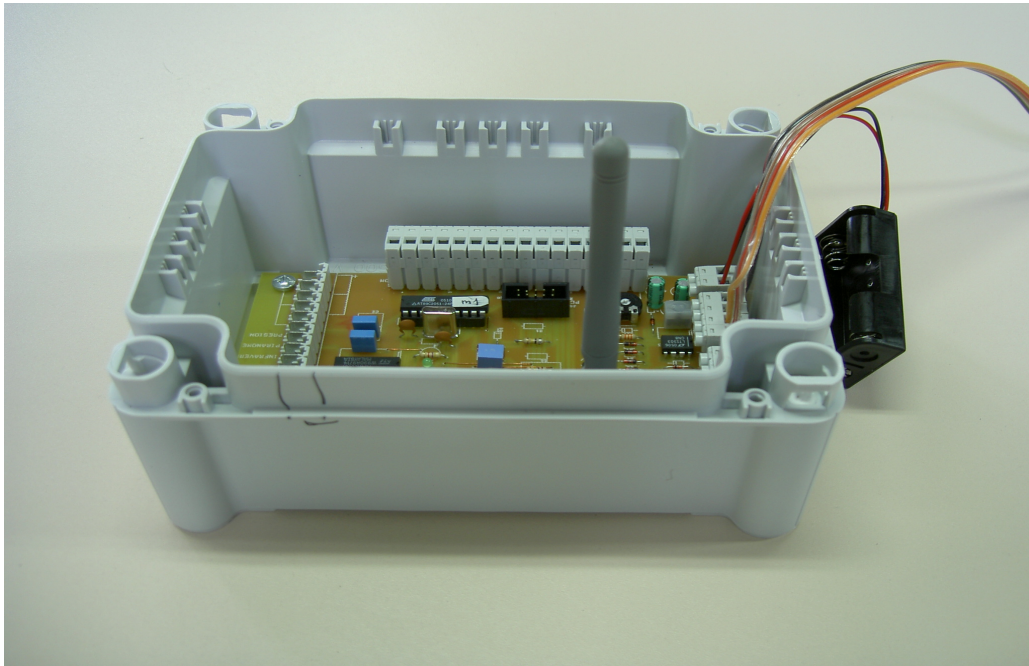
Capacita para intervir no ciclo completo da vida dun produto electrónico, desde que se diseña ata o servizo pos-venta e mantemento.

## Proyectos.

No segundo curso de ciclo os alumnos realizan un proxecto completo, fabrican o prototipo, verifican o funcionamento e elaboran a documentación técnica.

Estos son algúns deles:

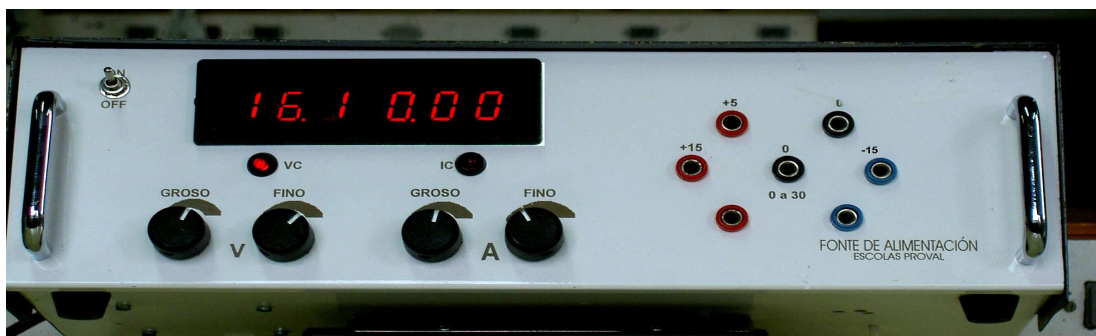
- Estación meteorolóxica automática accesible desde: <http://proval.meteoproval.es/>



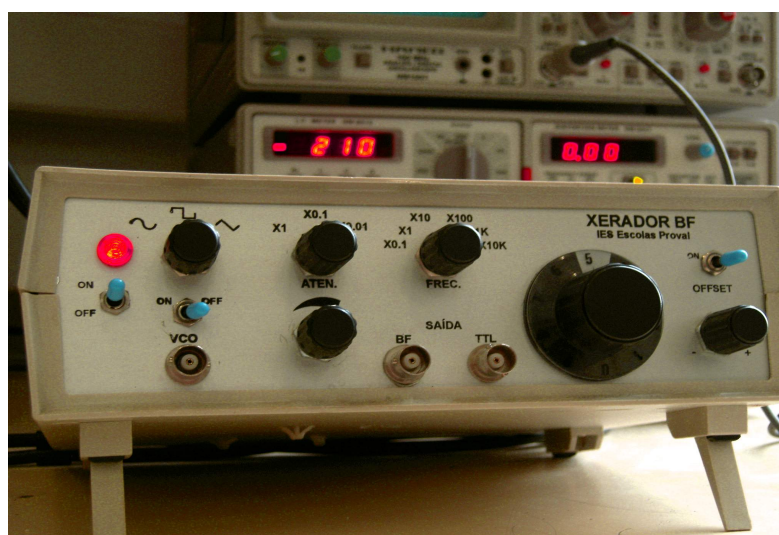
- Adestrador para montaxe de circuitos electrónicos



- Fonte de alimentación de laboratorio.



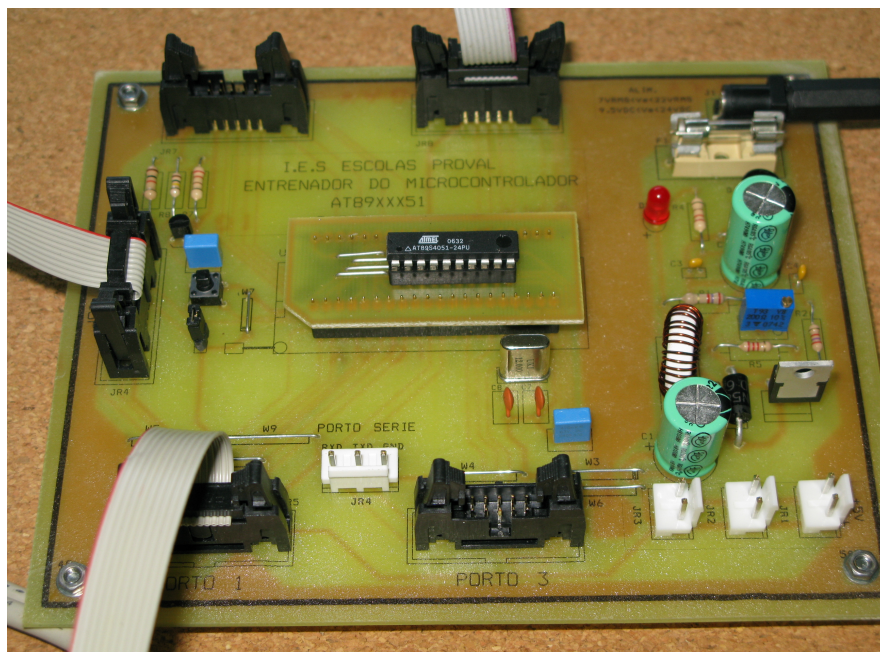
- Xerador de BF



- Adestrador modular de son



- Tarxeta para desenvolver circuitos con microcontroladores



## Estrutura do ciclo.

O ciclo consta de 2000 horas divididas en dous cursos.

O primeiro curso dura tres trimestres.

No segundo curso hai dous trimestres de clase. Ao remate fanse 380 h. de prácticas en empresas (FCT).

HORAS	DENOMINACIÓN MÓDULO
<b>1º, 2º, 3º TRIMESTRE (1º AÑO)</b>	
185	ELECTRÓNICA ANALÓGICA
240	LÓGICA DIXITAL E MICROPROGRAMABLE
55	CALIDADE
185	TÉCNICAS DE PROGRAMACIÓN
55	ELECTRÓNICA DE SISTEMAS
80	RELACIONES NO CONTORNO DE TRABALLO
55	FORMACIÓN E ORIENTACIÓN LABORAL
<b>4º, 5º TRIMESTRE (2º AÑO)</b>	
185	DESENVOLVEMENTO DE PROXECTOS DE PROD. EL.
200	DESENVOLVEMENTO E CONSTR. PROTO TIPOS ELCOS
220	MANTEMENTO DE EQUIPOS ELECTRÓNICOS
55	ADMON. XESTION NA PEQUENA EMPRESA
<b>6º TRIMESTRE (2º AÑO ACADÉMICO)</b>	
380	FORMACIÓN EN CENTROS DE TRABALLO

## Saídas académicas.

- Acceso directo a titulacións universitarias afíns.
- Acceso mediante selectividade a outras titulacións.

## Saídas laborais.

- Empresas de deseño/fabricación de equipos que leven una parte electrónica.
- ECAD (empresas con deseño electrónico asistido por ordenador).
- Programación de ordenadores e autómatas.
- Mantemento industrial.
- Venda e servizo técnico de equipos electrónicos.

ligazóns

[Currículo oficial do ciclo \(pdf\)](#)

Máis información sobre os ciclos formativos