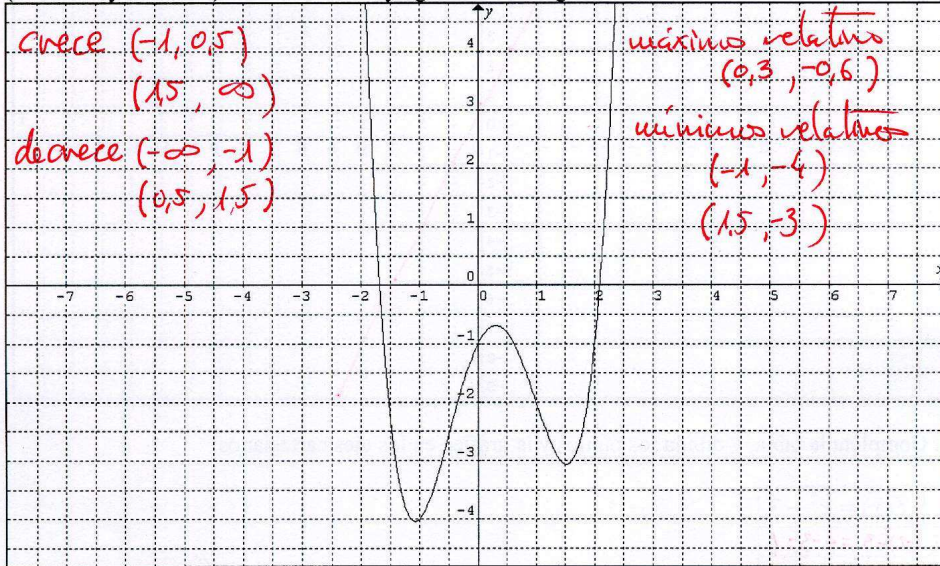


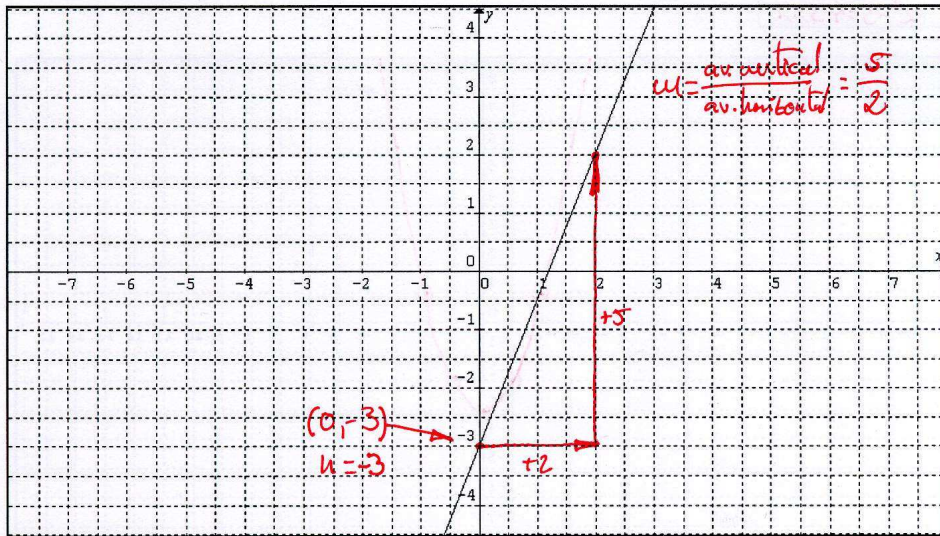
CONTROL DEL TEMA 8 DE 3º DE E.S.O. MATEMÁTICAS

GRUPO: _____ FECHA: 23/4/2010 ALUMNO: _____

1. Estudia la monotonía (intervalos de crecimiento y de decrecimiento) y los extremos relativos (máximos y mínimos) de la función cuya gráfica es la siguiente:

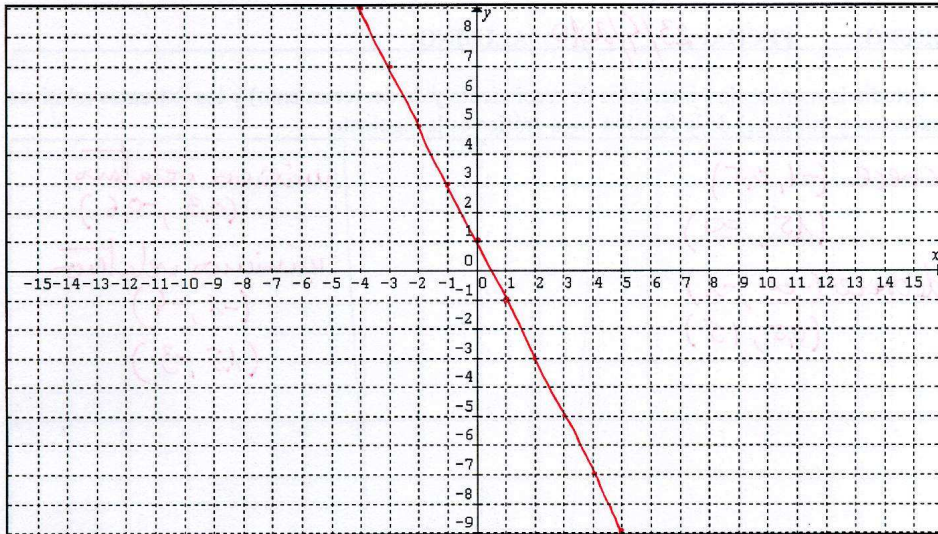


2. Escribe la expresión algebraica de la función cuya gráfica es la siguiente:



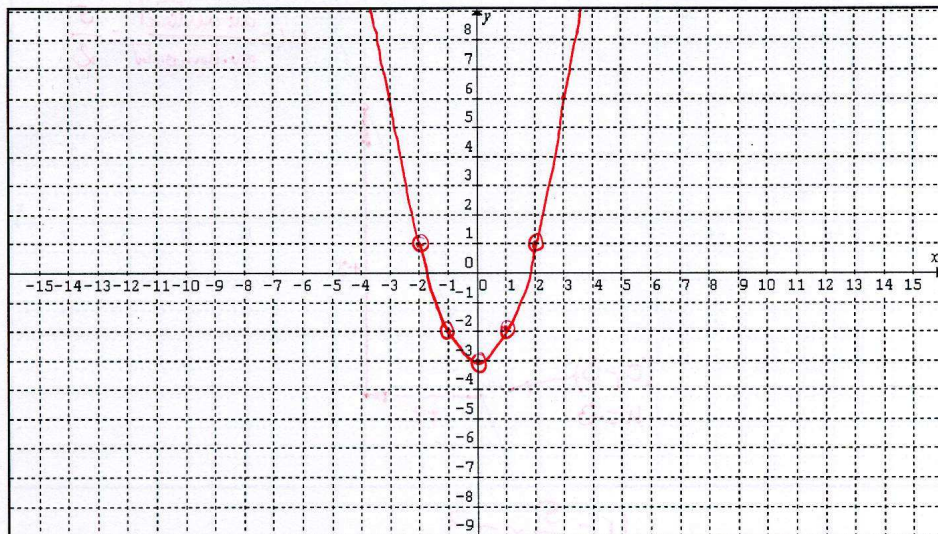
$$y = \frac{5}{2}x - 3$$

3. Representa en los ejes cartesianos la gráfica de la función $f(x) = -2x + 1$



4. Completa la tabla, y dibuja los puntos y la gráfica en los ejes cartesianos:

x	$f(x) = x^2 - 3$
-2	$(-2)^2 - 3 = 4 - 3 = 1$
-1	$(-1)^2 - 3 = 1 - 3 = -2$
0	$0^2 - 3 = -3$
1	$1^2 - 3 = 1 - 3 = -2$
2	$2^2 - 3 = 4 - 3 = 1$



5. Completa la tabla, y dibuja los puntos y la gráfica en los ejes cartesianos:

x	$f(x) = \sqrt{x+1}$
-1	$\sqrt{-1+1} = \sqrt{0} = 0$
0	$\sqrt{0+1} = \sqrt{1} = 1$
3	$\sqrt{3+1} = \sqrt{4} = 2$
8	$\sqrt{8+1} = \sqrt{9} = 3$
10	$\sqrt{10+1} = \sqrt{11} \approx 3,32$

