



GUÍA DO ALUMNADO 24-25

CIFP A XUNQUEIRA

# ÍNDICE

1.O Centro

2.Oferta educativa

3.Organigrama

4.Política de calidade

5.Horarios

6.Servizos

7.Normas

8.Programacións de  
módulos

9.Información de  
interese

10.Validacións

11 FCT

12. Comunicación  
centro-  
alumnado/familias

13. Recursos para o  
alumnado: bolsas de  
estudo,  
traballo,erasmus,  
viveiro,

14. Normas de  
evacuación

15. Novas

16.Guía do alumnado.





# O CENTRO



886159860



[cifp.xunqueira@edu.xunta.gal](mailto:cifp.xunqueira@edu.xunta.gal)







[Como chegar](#)

VÍDEO DE  
PRESENTACIÓN



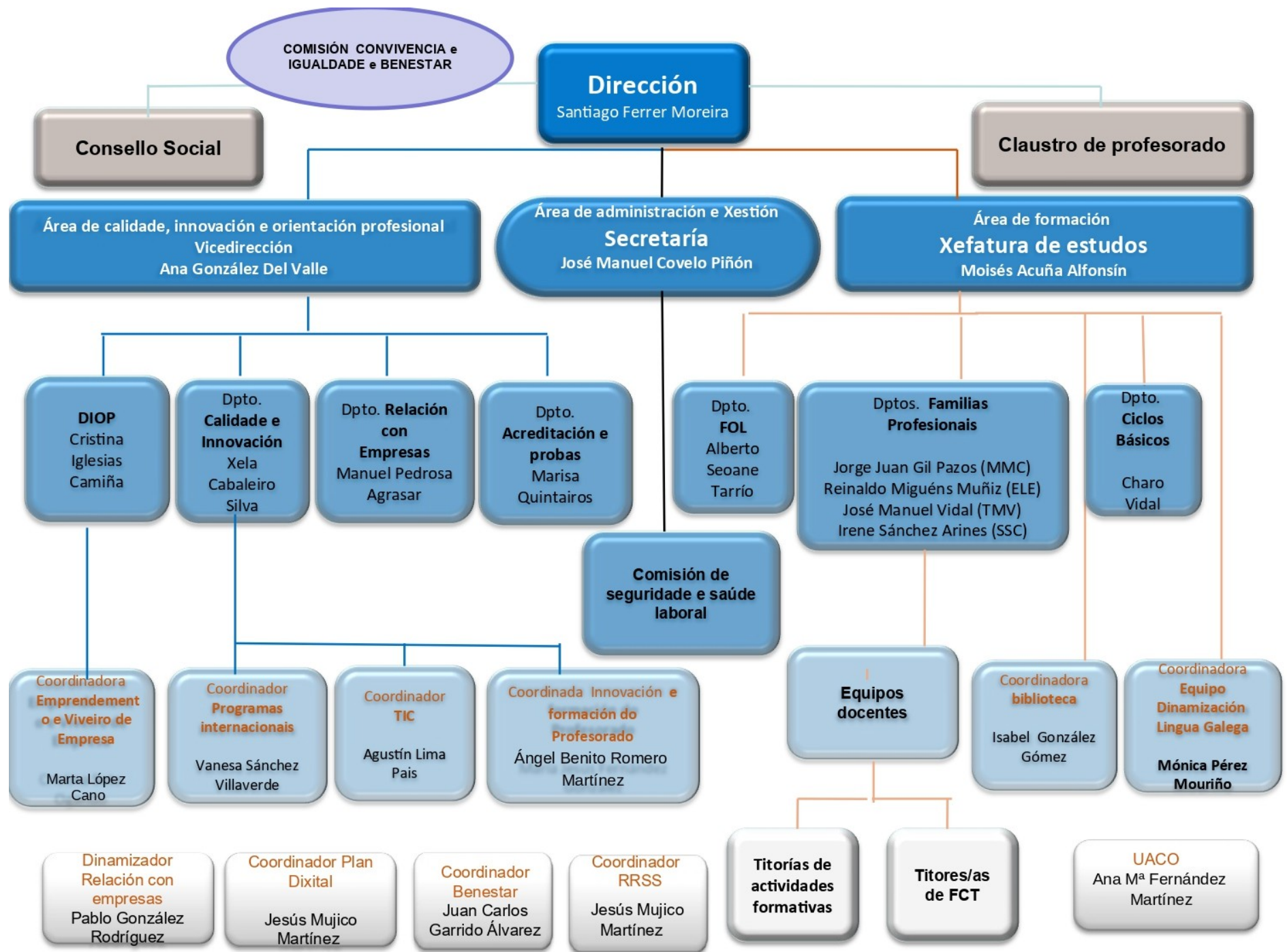
CIFP A XUNQUEIRA

OFERTA EDUCATIVA 24-25

FAMILIAS PROFESIONAIS	CICLOS BÁSICOS	CICLOS MEDIOS				CICLOS SUPERIORES			CURSO ESPECIALIZACIÓN
	Oferta ordinaria	Oferta ordinaria	Oferta modular Presencial	Oferta modular Distancia	FP dual intensiva	Oferta ordinaria	Oferta modular Presencial	Oferta modular Distancia	
 Electricidade e electrónica	Electricidade e electrónica	Instalación de telecomunicacións				Mantemento electrónico		Sistemas de telecomunicacións e informáticos	
	Informática e comunicacións						Sistemas de telecomunicacións e informáticos		
 Madeira, moble e cortiza	Carpintaría e moble	Carpintaría e moble	Instalación e amoblamento			Dobre titulación Carpintaría e moble e Instalación e amoblamento	Deseño e amoblamento		
						Instalación e amoblamento			
						Carpintaría e moble e oferta parcial do CS de Deseño e amoblamento			
						Carpintaría e moble			
 Servizos socioculturais e á comunidade		Atención a persoas en situación de dependencia	Atención a persoas en situación de dependencia	Atención a persoas en situación de dependencia		Educación Infantil	Integración social	Educación Infantil	
								Animación sociocultural e turística	
								Integración social	
								Promoción de igualdade de xénero	
 Transporte e mantemento de vehículos	Mantemento de embarcacións deportivas e de recreo	Carrozaría				Carrozaría	Automoción		Mantemento de vehículos híbridos e eléctricos (medio)
		Electromecánica de vehículos				Electromecánica de vehículos			



# ORGANIGRAMA



# POLÍTICA DE CALIDADE

COMPROMISO COA FORMACIÓN

PARTICIPACIÓN DO ALUMNADO:

1. Enquisas de satisfacción:  
Acollemento, ACF,  
Labor docente, FCT

2.  
[Caixa de suxestións](#)

# CALENDARIO ESCOLAR

setembro 2024							outubro 2024							novembro 2024							Nadal 2024						
u	M	X	J	V	S	D	L	M	X	J	V	S	D	L	M	X	J	V	S	D	L	M	X	J	V	S	D
						1		1	2	3	4	5	6					1	2	3							1
2	3	4	5	6	7	8	7	8	9	10	11	12	13	4	5	6	7	8	9	10	2	3	4	5	6	7	8
9	10	11	12	13	14	15	14	15	16	17	18	19	20	11	12	13	14	15	16	17	9	10	11	12	13	14	15
16	17	18	19	20	21	22	21	22	23	24	25	26	27	18	19	20	21	22	23	24	16	17	18	19	20	21	22
23	24	25	26	27	28	29	28	29	30	31	25	26	27	28	29	30	23	24	25	26	27	28	29				
30																			30	31							

xaneiro 2025							febreiro 2025							marzo 2025							abril 2025							
iL	M	X	J	V	S	D	L	M	X	J	V	S	D	L	M	X	J	V	S	D	L	M	X	J	V	S	D	
			1	2	3	4	5						1	2						1	2		1	2	3	4	5	6
6	7	8	9	10	11	12	3	4	5	6	7	8	9	3	4	5	6	7	8	9	7	8	9	10	11	12	13	
13	14	15	16	17	18	19	10	11	12	13	14	15	16	10	11	12	13	14	15	16	14	15	16	17	18	19	20	
20	21	22	23	24	25	26	17	18	19	20	21	22	23	17	18	19	20	21	22	23	21	22	23	24	25	26	27	
27	28	29	30	31			24	25	26	27	28	24	25	26	27	28	29	30	28	29	30							
													31															

maio 2025							xuño 2025						
L	M	X	J	V	S	D	L	M	X	J	V	S	D
			1	2	3	4							1
5	6	7	8	9	10	11	2	3	4	5	6	7	8
12	13	14	15	16	17	18	9	10	11	12	13	14	15
19	20	21	22	23	24	25	16	17	18	19	20	21	22
26	27	28	29	30	31		23	24	25	26	27	28	29

CALENDARIO ESCOLAR									
11-sep	Inicio do Curso	23-dec	Nadal	3-mar	Entroido	14-abr	Semana Santa		
20-jun	Fin de Curso	FEST	Festivo	FEST	Día do Ensino				

Festivos de Centro: 4 de novembro e 2 de maio (pendentes aprobación)

# CALENDARIO DE AVALIACIÓNS

AVALIACIÓN	CICLOS/CURSOS	ENTREGA NOTAS (Abalar)/HORA	
1ª AVALIACIÓN	TODOS OS CICLOS E CURSOS	20 decembro	Ordinarios: publicación ás 11.00 h.
			Modulares: publicación ás 18.00 h
Reclamacións alumnado FCT e Proxecto: 8 e 9 de xaneiro.			
RECUPERACIÓN MÓDULOS PENDENTES DE 1º	Alumnado de 2º con módulos pendentes de 1º	Probas en febreiro	
2ª AVALIACIÓN	TODOS OS CICLOS (Menos Ciclos Básicos)	28 de marzo	Ordinarios: publicación ás 11.00 h.
			Modulares: publicación ás 18.00 h
	Reclamacións (2ºCM/CS/FCT) : 31 marzo e 1 de abril		
2ª AVALIACIÓN + FINAL MÓDULO	1º CICLOS BÁSICOS	11 de abril : publicación ás 11.00 h	
	2º CICLOS BÁSICOS		
Reclamacións 2º curso: 22 e 23 de abril			
3ª AVALIACIÓN	1º CM/CS ORDINARIOS CICLOS MODULARES	3 de xuño	
3ª AVALIACIÓN + AVALIACIÓN FINAL DE MÓDULOS	1º CICLOS BÁSICOS	11 de xuño	
AVALIACIÓN FINAL DE CICLOS	TODOS OS CICLOS	25 de xuño de 2023	
AVALIACIÓN FINAL EXTRAORDINARIA *	1º CICLOS BÁSICOS	26 de xuño	
	* As probas finais da convocatoria extraordinaria serán entre o 18 e o 20 de xuño		
RECLAMACIÓN	TODOS OS CICLOS	26 e 27 de xuño	





# HORARIOS

CENTRO: 8:30-22:00

SECRETARÍA: Luns a venres  
9:00-14:00 e Mércores 16:30-  
20:30

CONSERXERÍA: 8:30 a 22:00



# SERVIZOS DO CENTRO

## BIBLIOTECA:

- Préstamo
- Lectura en sala
- Acceso a internet
- Libros dixitais



## CAFETARÍA:

Horario: 8:30- 15:30  
17:00 - 21:00 h  
de luns a venres



# NORMAS DO CENTRO

## Accede ás [NOF](#)

- RESPECTO** entre todos os membros da comunidade educativa.
- LINGUAXE** non sexista nin discriminatoria.
- MÓBIL** só como ferramenta pedagóxica.
- Uso de **EPIs**.
- NON FUMAR** en todo o recinto.
- COIDADADO** das instalacións e equipos.
- COIDADADO** do medio ambiente.
- Normas específicas de **OBRADOIROS**



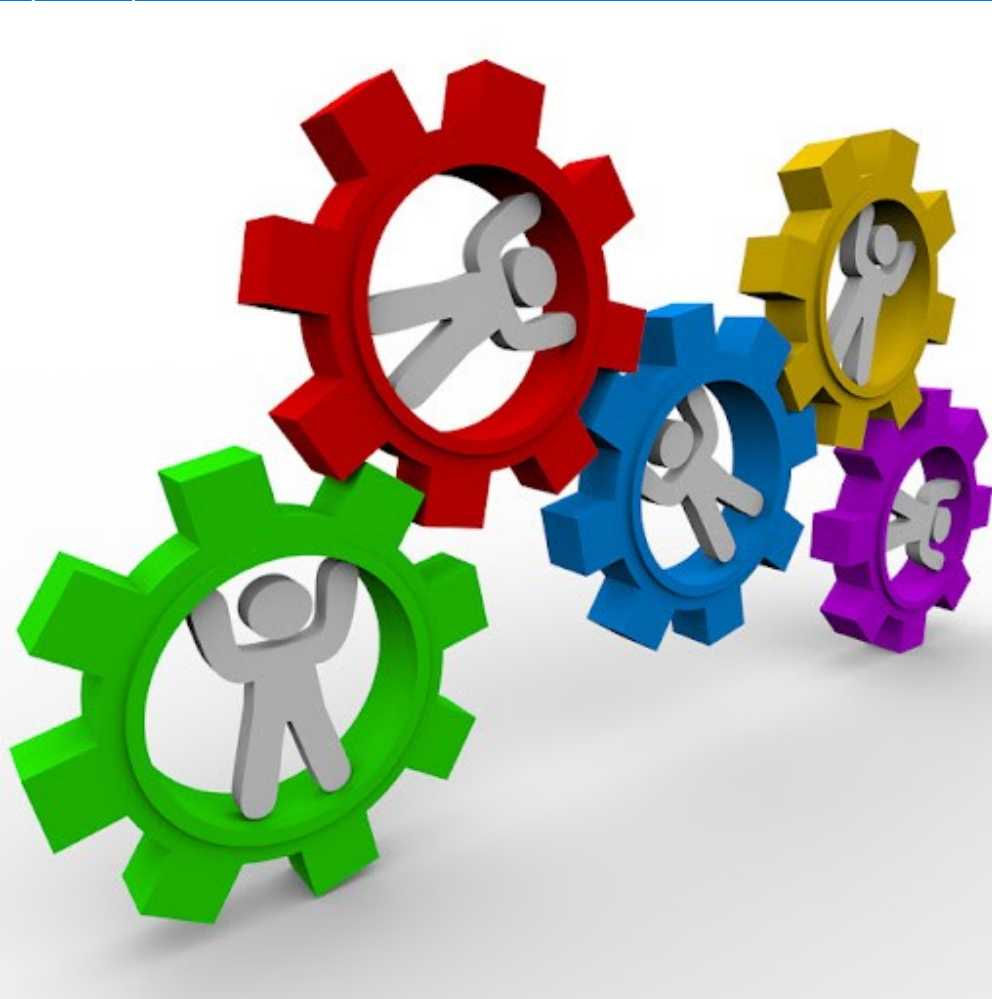
# PROGRAMACIÓNS DE MÓDULOS

DISPOÑIBLES NA WEB DO CIFP A  
XUNQUEIRA

[Acceso](#)



# INFORMACIÓN DE INTERESE



## CONVOCATORIAS

- 4 por módulo
- 2 no mesmo centro
- 2 para a FCT

## PROMOCIÓN DE CURSO (ciclos ordinarios)

Máximo 300 horas suspensas.

## PERDA DEREITO Á AVALIACIÓN CONTINUA

10% de faltas inustificadas. Apercibimento ao 6%. Dereito a exame final.

## BAIXA DE OFICIO

Faltas inustificadas 15 días seguidos ou 25 discontinuos. Apercibimento aos 10 días. Consume convocatoria.

## RENUNCIA

Baixa voluntaria con causa xustificada. Non consume convocatoria



# PRÁCTICAS EN EMPRESAS (FCT)

2º curso e modulares

---

410 HORAS NOS CICLOS MEDIOS

384 NOS CICLOS SUPERIORES

320 NOS CICLOS BÁSICOS

EXENCIÓN. [Solicitud](#)

1 ano experiencia laboral no sector.

Consulta a

[Guía da FCT para o alumnado.](#)

---



# FORMACIÓN EN EMPRESA(FE)

1º curso

---

**ENTRE 0 E 200 HORAS NOS CICLOS  
MEDIOS E SUPERIORES**

**ENTRE 0 E 80 HORAS NOS CICLOS  
BÁSICOS**

**REQUISITOS:**

- 16 anos ou máis
- Disponibilidade de empresas
- Superada a formación en PRL
- Adquiridas competencias profesionais



# VALIDACIÓN DE MÓDULOS

---

- Para o Centro: ata o 07/10/24
- Para o MEFP: ata finais de curso, Preferencia as presentadas ata o 31 de outubro.
- Accede á solicitude:  
[Solicitude para o Centro](#)  
[Solicitude para o MEFP](#)
- Guía validacións
- Información na web do Centro





# COMUNICACIÓN DO CENTRO CO ALUMNADO /FAMILIAS.

## ABALAR



---

Comunicación de:

---

Avisos do centro e profesorado.

---

Asistencia

---

Información académica: notas, ...

---

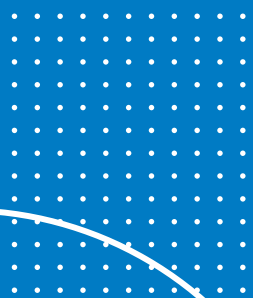
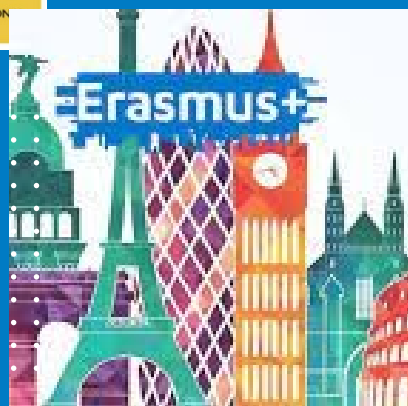
Coñece e descarga a aplicación [aquí](#)

## XUSTIFICACIÓN DE FALTAS DE ASISTENCIA

Entregar ou enviar por Abalar xustificante oficial ao titor/a no prazo máximo dunha semana.

### Faltas xustificadas:

- Enfermidade
- Exames oficiais
- Deber inexcusable
- Outras que acorde o equipo docente.



# RECURSOS PARA O ALUMNADO



**BOLSA DE ESTUDOS:** Solicitud bolsa MEFP pechada. Consulta o estado da solicitude na sede electrónica ou no teu e-mail

**BOLSA DE EMPREGO DO CIFP.** Consulta as [ofertas de traballo](#).

**VIVEIRO DE EMPRESAS:**

Asesoramento, instalacións e servizos. Posta en marcha de proxectos de empresa.

**ERASMUS.** FCT no estranxeiro. Mobilidades para titulados/as. [Informáte na web](#).

**ACREDITACIÓN DE COMPETENCIAS** a partir de experiencia profesional e/ou formación non regrada

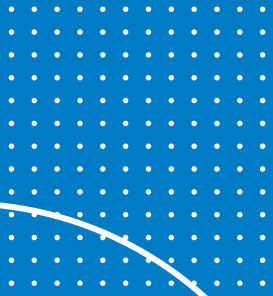
**FP DUAL**

Xeral      Intensiva      2º curso

# NORMAS EN CASO DE EVACUACIÓN

- Mantén a calma
- Abandona a aula sen recoller os obxectos persoais.
- Camiña en fila polos corredores, sen présa e sen pausa.
- Diríxite ao punto de encontro.
- Vídeo explicativo na páxina web do CIFP.





[PÁXINA WEB](#)

[facebook](#)

[instagram](#)

[twitter](#)

[Videos do CIFP](#)

**Podes consultar a Guía do  
alumnado completa na  
[web do Centro](#)**

