



GUÍA DO ALUMNADO CICLOS BÁSICOS
24-25

CIFP A XUNQUEIRA

ÍNDICE

1.O Centro	2.Oferta educativa	3.Organigrama	4.Política de calidade	5.Calendario escolar
6.Horarios	7.Servizos	8. Ciclos Formativos Básicos	9.Título de Grao Básico	10-Asistencia
11.Normas	13Programacións de módulos	14. Comunicación centro-alumnado/familias	16. Recursos para o alumnado: bolsas de estudo, transporte, traballo,, viveiro,	17. Participación alumnado.
	18. Normas de evacuación. Novas	19.Guía do alumnado. Texto completo		





O CENTRO



886159860



cifp.xunqueira@edu.xunta.gal







[Como chegar](#)

VÍDEO DE
PRESENTACIÓN



CIFP A XUNQUEIRA

OFERTA EDUCATIVA 24-25

FAMILIAS PROFESIONAIS	CICLOS BÁSICOS	CICLOS MEDIOS				CICLOS SUPERIORES			CURSO ESPECIALIZACIÓN
	Oferta ordinaria	Oferta ordinaria	Oferta modular Presencial	Oferta modular Distancia	FP dual intensiva	Oferta ordinaria	Oferta modular Presencial	Oferta modular Distancia	
 Electricidade e electrónica	Electricidade e electrónica	Instalación de telecomunicacións				Mantemento electrónico		Sistemas de telecomunicacións e informáticos	
	Informática e comunicacións						Sistemas de telecomunicacións e informáticos		
 Madeira, moble e cortiza	Carpintaría e moble	Carpintaría e moble	Instalación e amoblamento		Dobre titulación Carpintaría e moble e Instalación e amoblamento	Deseño e amoblamento			
					Instalación e amoblamento				
					Carpintaría e moble e oferta parcial do CS de Deseño e amoblamento				
					Carpintaría e moble				
 Servizos socioculturais e á comunidade		Atención a persoas en situación de dependencia	Atención a persoas en situación de dependencia	Atención a persoas en situación de dependencia		Educación Infantil		Educación Infantil	
							Animación sociocultural e turística		
						Integración social		Integración social	
								Promoción de igualdade de xénero	
 Transporte e mantemento de vehículos	Mantemento de embarcacións deportivas e de recreo	Carrozaría			Carrozaría		Automoción		Mantemento de vehículos híbridos e eléctricos (medio)
		Electromecánica de vehículos			Electromecánica de vehículos				



POLÍTICA DE CALIDADE

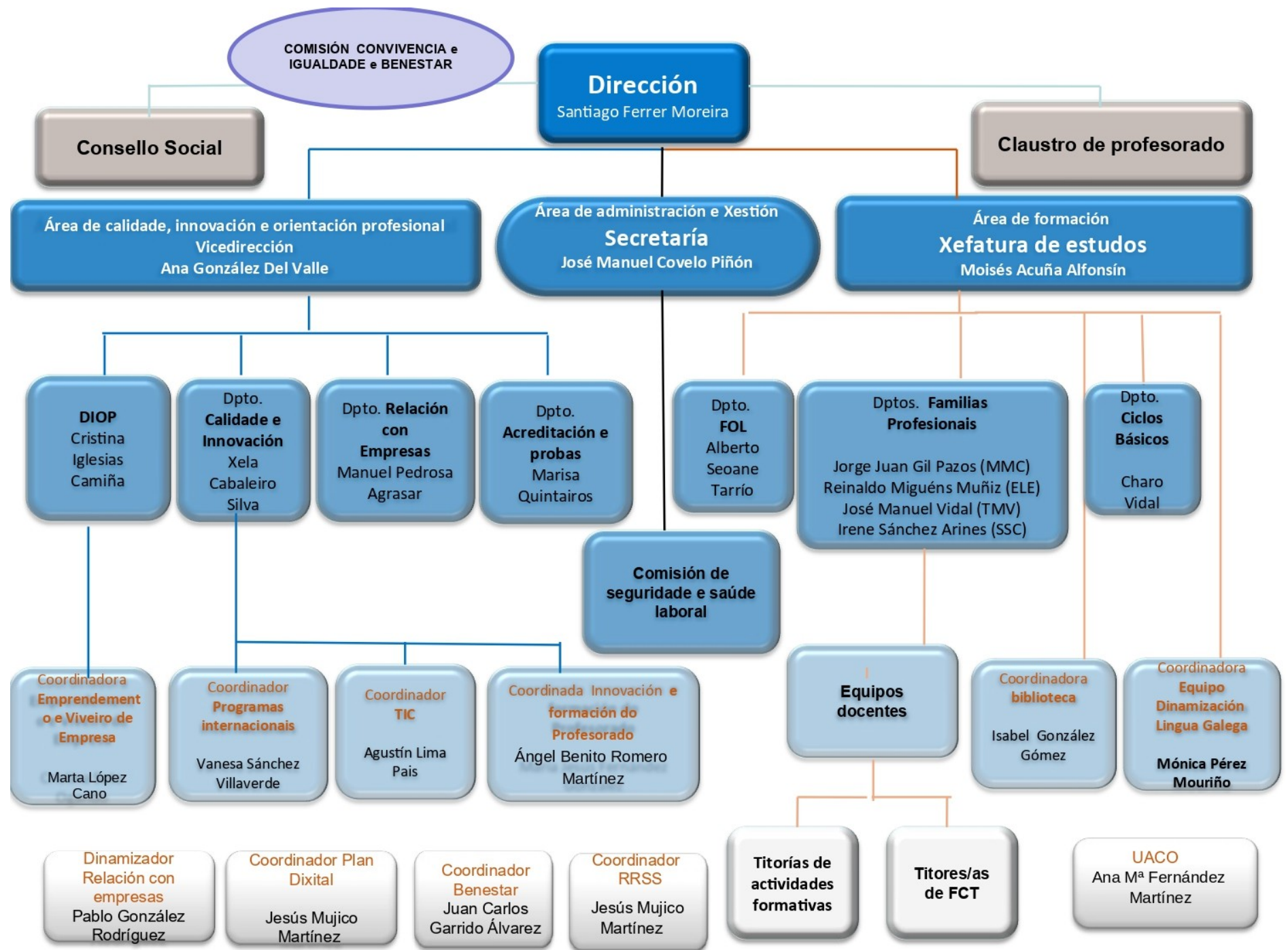
COMPROMISO COA FORMACIÓN

PARTICIPACIÓN DO ALUMNADO:

1. Enquisas de satisfacción:
Acollemento, ACF,
Labor docente, FCT

2.
[Caixa de suxestións](#)

ORGANIGRAMA



CALENDARIO ESCOLAR en Galicia 2024 – 2025



CALENDARIO ESCOLAR 2024 – 2025

setembro 2024							outubro 2024							novembro 2024							Nadal 2024						
u	M	X	J	V	S	D	L	M	X	J	V	S	D	L	M	X	J	V	S	D	L	M	X	J	V	S	D
						1		1	2	3	4	5	6					1	2	3						1	
2	3	4	5	6	7	8	7	8	9	10	11	12	13	4	5	6	7	8	9	10	2	3	4	5	6	7	8
9	10	11	12	13	14	15	14	15	16	17	18	19	20	11	12	13	14	15	16	17	9	10	11	12	13	14	15
16	17	18	19	20	21	22	21	22	23	24	25	26	27	18	19	20	21	22	23	24	16	17	18	19	20	21	22
23	24	25	26	27	28	29	28	29	30	31	25	26	27	28	29	30	23	24	25	26	27	28	29				
30																				30	31						

xaneiro 2025							febreiro 2025							marzo 2025							abril 2025							
i	L	M	X	J	V	S	D	L	M	X	J	V	S	D	L	M	X	J	V	S	D	L	M	X	J	V	S	D
			1	2	3	4	5						1	2					1	2		1	2	3	4	5	6	
6	7	8	9	10	11	12	3	4	5	6	7	8	9	3	4	5	6	7	8	9	7	8	9	10	11	12	13	
13	14	15	16	17	18	19	10	11	12	13	14	15	16	10	11	12	13	14	15	16	14	15	16	17	18	19	20	
20	21	22	23	24	25	26	17	18	19	20	21	22	23	17	18	19	20	21	22	23	21	22	23	24	25	26	27	
27	28	29	30	31			24	25	26	27	28	24	25	26	27	28	29	30	28	29	30							
													31															

maio 2025							xuño 2025						
L	M	X	J	V	S	D	L	M	X	J	V	S	D
			1	2	3	4						1	
5	6	7	8	9	10	11	2	3	4	5	6	7	8
12	13	14	15	16	17	18	9	10	11	12	13	14	15
19	20	21	22	23	24	25	16	17	18	19	20	21	22
26	27	28	29	30	31		23	24	25	26	27	28	29

LEENDA							
11-sep	Inicio do Curso	23-dec	Nadal	3-mar	Entroido	14-abr	Semana Santa
20-jun	Fin de Curso	FEST	Festivo	FEST	Día do Ensino		

Festivos de centro: 4 novembro e 2 de maio (pendentes aprobación)

CALENDARIO AVALIACIÓNS

AVALIACIÓN	CICLOS/CURSOS	ENTREGA NOTAS (Abalar)/HORA	
1ª AVALIACIÓN	TODOS OS CICLOS E CURSOS	20 decembro	Ordinarios: publicación ás 11.00 h.
			Modulares: publicación ás 18.00 h
Reclamacións alumnado FCT e Proxecto: 8 e 9 de xaneiro.			
RECUPERACIÓN MÓDULOS PENDENTES DE 1º	Alumnado de 2º con módulos pendentes de 1º	Probas en febreiro	
2ª AVALIACIÓN	TODOS OS CICLOS (Menos Ciclos Básicos)	28 de marzo	Ordinarios: publicación ás 11.00 h.
			Modulares: publicación ás 18.00 h
Reclamacións (2ºCM/CS/FCT) : 31 marzo e 1 de abril			
2ª AVALIACIÓN + FINAL MÓDULO	1º CICLOS BÁSICOS	11 de abril : publicación ás 11.00 h	
	2º CICLOS BÁSICOS		
Reclamacións 2º curso: 22 e 23 de abril			
3ª AVALIACIÓN	1º CM/CS ORDINARIOS CICLOS MODULARES	3 de xuño	
3ª AVALIACIÓN + AVALIACIÓN FINAL DE MÓDULOS	1º CICLOS BÁSICOS	11 de xuño	
AVALIACIÓN FINAL DE CICLOS	TODOS OS CICLOS	25 de xuño de 2023	
AVALIACIÓN FINAL EXTRAORDINARIA *	1º CICLOS BÁSICOS	26 de xuño	
		* As probas finais da convocatoria extraordinaria serán entre o 18 e o 20 de xuño	
RECLAMACIÓNS	TODOS OS CICLOS	26 e 27 de xuño	



HORARIOS

- CENTRO: 8:30-22:00h.
- SECRETARÍA: Luns a venres 9:00-14:00 e Mércores 16:30-20:30h
- CONSERXERÍA: 8:30 a 22:00
- CICLOS BÁSICOS
Luns e martes; de 8.30 a 15.00h.
Mércores, xoves e venres: de 8.30 a 14.00



SERVIZOS DO CENTRO

BIBLIOTECA:

- Préstamo
- Lectura en sala
- Acceso a internet
- Libros dixitais



CAFETARÍA:

Horario: 8:30- 15:30
17:00 - 21:00 h
de luns a venres



CICLOS BÁSICOS



DURACIÓN	2000 HORAS
ORGANIZACIÓN Curso 24-25	Comunicación e sociedade I e II (Abrangue as materias de Lingua castelá, Lingua Galega, Inglés e ciencias sociais)
	Ciencias aplicadas I e II (Abrangue as materias de Matemáticas e Ciencias)
	Itinerario persoal para a empregabilidade básico (1º)
	Módulos asociados a unidades de competencia
	Titoría presencial
	FCT (2º curso)

TÍTULO DE GRAO BÁSICO



APROBAR TODOS OS
MÓDULOS.

DA ACCESO A CICLOS
FORMATIVOS DE GRAO
MEDIO.

TEN OS MESMOS
EFECTOS LABORAIS QUE
O TÍTULO DA ESO PARA
ACCEDER A EMPREGOS
PÚBLICOS OU PRIVADOS.

O ALUMNADO CO
TÍTULO DE FP BÁSICA
OBTERÁ O TÍTULO DA
ESO.

ASISTENCIA A CLASE obligatoria

FALTAS DE ASISTENCIA NON XUSTIFICADAS ALUMNADO DE 15 ANOS

PROTOCOLO DE ABSENTISMO ESCOLAR

FALTAS DE ASISTENCIA NON XUSTIFICADAS ALUMNADO DE 16 ANOS OU MÁIS

- BAIXA DE OFICIO: nº de faltas inxustificadas superior a 15 días lectivos consecutivos ou 25 descontinuos .
- PERDA DO DEREITO Á AVALIACIÓN CONTINUA: nº de faltas inxustificadas representa o 10% da duración do módulo.



NORMAS DO CENTRO

Accede ás NOF

- ❑ **RESPECTO** entre todos os membros da comunidade educativa.
- ❑ **LINGUAXE** non sexista nin discriminatoria.
- ❑ **MÓBIL** só como ferramenta pedagóxica.
- ❑ Uso de **EPIs**.
- ❑ **NON FUMAR** en todo o recinto.
- ❑ **COIDADO** das instalacións e equipos.
- ❑ **COIDADO** do medio ambiente
- ❑ Normas específicas de **OBRADOIROS**



PROGRAMACIÓNS DE MÓDULOS

DISPOÑIBLES NA WEB DO CIFP A
XUNQUEIRA

[Acceso](#)



COMUNICACIÓN DO CENTRO CO ALUMNADO /FAMILIAS.

ABALAR



Avisos do centro e profesorado.

Asistencia: ver as faltas, xustificalas,....

Información académica: boletín notas, perdas
avaliación continua,...

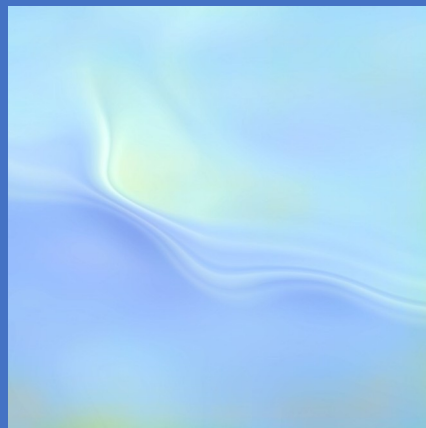
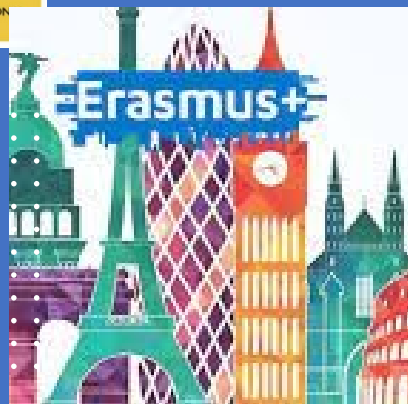
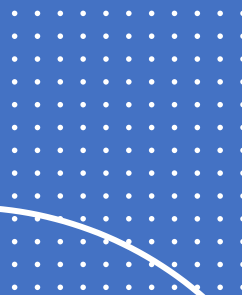
Coñece e descarga a aplicación aquí

XUSTIFICACIÓN DE FALTAS DE ASISTENCIA

Entregar /enviar xustificante oficial ao titor/a no prazo máximo dunha semana.

Faltas xustificadas:

- Enfermidade
- Exames oficiais
- Deber inexcusable
- Outras que acorde o equipo docente.



RECURSOS PARA O ALUMNADO

BOLSA DE ESTUDOS: prazo pechado.

AXUDA PARA TRANSPORTE:
Presentar na Secretaría do Centro. Requisitos: cumprir 15 ou 16 anos no ano de inicio do ciclo e distancia superior a 2 Km entre o centro e o domicilio.

BOLSA DE EMPREGO DO CIFP.
Consulta as ofertas de traballo.

VIVEIRO DE EMPRESAS

ERASMUS
Prácticas no estranxeiro

PARTICIPACIÓN DO ALUMNADO NO CENTRO

Xunta de
delegados/as.

Comisión de
convivencia.

Comisión de
igualdade.

Proxectos de
Centro.

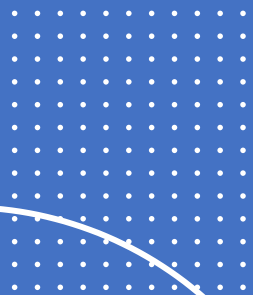
Fai as túas
propostas....



NORMAS EN CASO DE EVACUACIÓN

- Mantén a calma
- Abandona a aula sen recoller os obxectos persoais.
- Camiña en fila polos corredores, sen présa e sen pausa.
- Diríxite ao punto de encontro.
- Vídeo explicativo na páxina web do CIFP.





PÁXINA WEB

facebook

instagram

twitter

Youtube

**Podes consultar a Guía do
alumnado completa na
web do Centro**

