

Compartir carpetas en la red

- ▶ En linux hay tres protocolos para compartir archivos y carpetas entre máquinas
 - ▶ **NFS:** Es el estándar en unix/linux. Implica tener en una máquina el programa servidor de NFS y configurar en ella qué carpetas se quieren compartir, a qué máquinas se comparten y con qué opciones. Tanto el servidor como los clientes deben ser configurados por el administrador
 - ▶ **sshfs:** Solo se requiere tener acceso por ssh a la máquina cuyas carpetas se quieren exportar. Se exportan sólo al usuario que lo hace, el cual además debe pertenecer al grupo *fuse*
 - ▶ **red de windows:** Se utiliza el mismo protocolo que la red de *windows* (en linux se denomina *samba*). Los archivos así exportados pueden ser accedidos por sistemas *windows* y también puede accederse a archivos y carpetas exportadas por sistemas *windows*

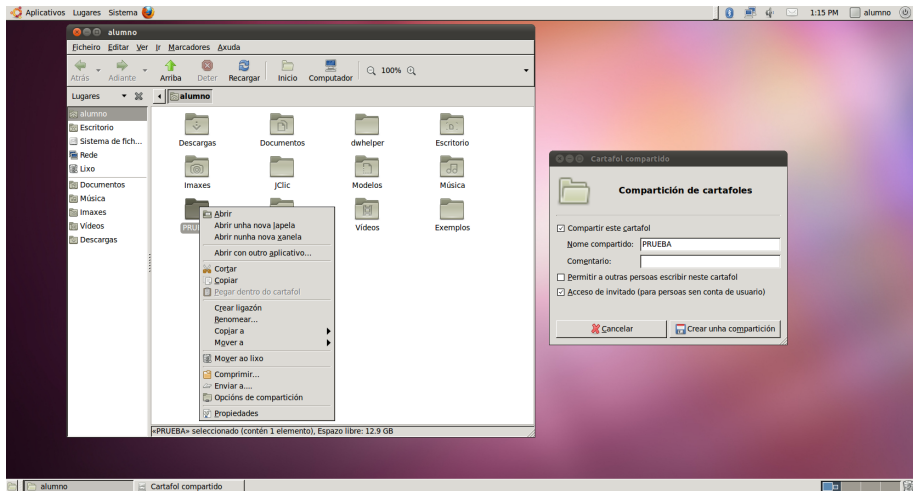
Compartir carpetas en la red

- ▶ No vamos a ver el uso de NFS
- ▶ En los ejemplos que siguen mostraremos como se comparte mediante *samba* utilizando solamente la interfaz gráfica
 - ▶ Los archivos así compartidos pueden ser accedidos por sistemas *windows* y *linux*
 - ▶ Se exportan a todas las máquinas en la misma red
 - ▶ Para acceder a ellos hay que tener cuenta en la máquina que los exporta o que se haya habilitado el acceso de *invitado*

Compartir carpetas en la red

- ▶ Máquina que comparte
 - ▶ Pulsamos con el botón derecho sobre una carpeta que queremos compartir
 - ▶ Seleccionamos opciones de compartición y nos aparece la ventana de compartición
 - ▶ Marcamos compartir y si queremos, las opciones de poder escribir y acceso para invitados (acceso a personas que no tienen cuenta en la máquina que comparte)
 - ▶ Finalmente pulsamos el botón de crear una compartición
 - ▶ El usuario que comparte tiene que ser del grupo *sambashare*

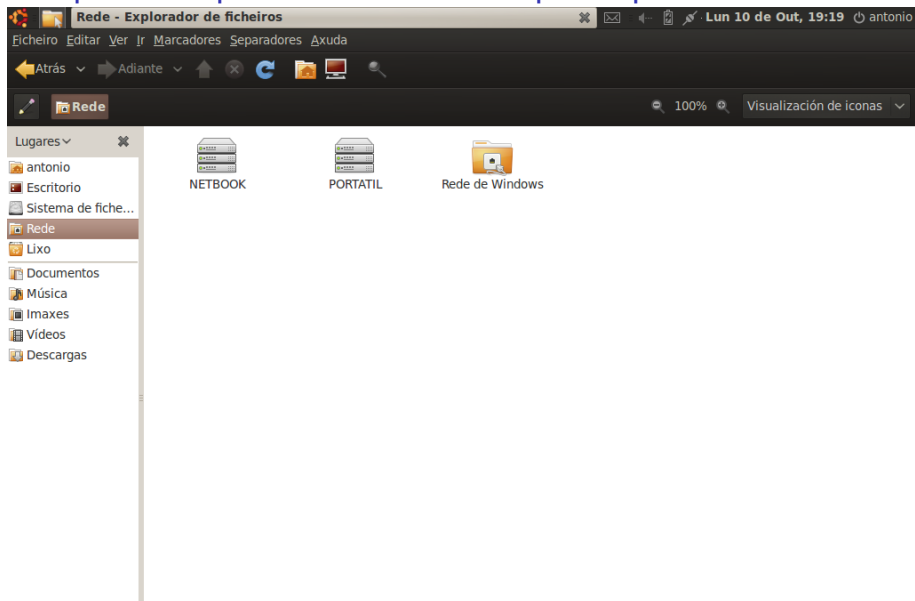
Compartir carpetas en la red: Máquina que comparte



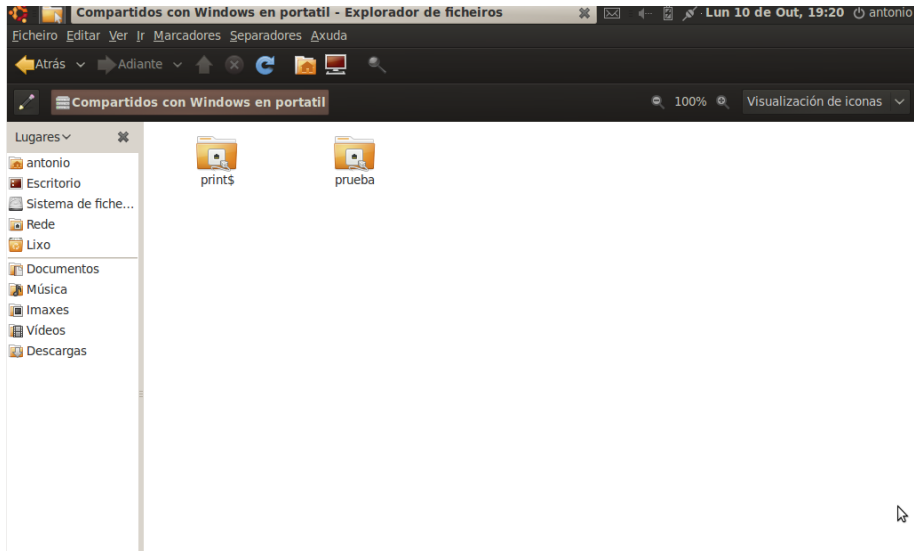
Compartir carpetas en la red

- ▶ Máquina que accede a lo compartido
 - ▶ En el navegador de archivos pulsamos sobre *red* (en la ventana de la izquierda)
 - ▶ Nos aparece una lista de nombres de las máquinas que ha detectado en la red (incluida la propia). Si queremos que actualice esa lista pulsamos sobre *red* de windows
 - ▶ Pulsando sobre el icono de una máquina nos aparecen las carpetas compartidas por ella
 - ▶ En las imágenes siguientes *portatil* es la máquina que comparte la carpeta *prueba* en la imagen anterior

Compartir carpetas en la red: Máquina que accede



Compartir carpetas en la red: Máquina que accede



Compartir carpetas por sshfs

- ▶ Si tenemos acceso a una máquina por ssh y pertenecemos al grupo fuse en la máquina local, podemos compartir carpetas con
`sshfs nombre@maquina_remota:carpeta_remota carpeta_local`

- ▶ Por ejemplo

```
sshfs antonio@192.168.2.100:audio/mp3 /home/alumno/MP3
```

Haría que la carpeta audio/mp3 del usuario antonio en la máquina 192.168.2.100 apareciese en la máquina local en /home/alumno/mp3 (habría que suministrarle el *password* de antonio en la máquina 192.168.2.100)