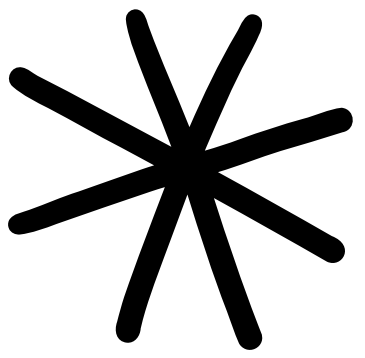


PLAN



de



BENESTAR EMOCIONAL

ceipp Baño-Xanza
curso 2023/2024



**QUE QUEREMOS?
CAMIÑO A SEGUIR SE
QUEREMOS
EVOLUCIONAR:**



1 REACTIVO

 **CORREXIR**

2 PREVENTIVO

 **ANTICIPAR**

3 PROVENTIVO

 **CONSTRUIR**

O ideal é poñer a enerxía en previr a anticipar, para poder
CONSTRUIR





BENESTAR EMOCIONAL



● **ESPAZO APRENDIZAXE**

● **ESPAZO DE CONVIVENCIA**

EQUILIBRIO



● **Pasemos á acción.**

● **Traballo en equipo.**

● **Implicación de toda a comunidade educativa.**



QUEN?
COMO?
CANDO?

●●● **ENFOQUE GLOBAL: MEDIANTE O EXEMPLO E A RESPONSABILIDADE.**



PROFESORADO

**COMISIÓN DE CONVIVENCIA
TITORIAS**

Revisión do Plan de Convivencia
PLAN DE ACCIÓN TITORIAL



ALUMNADO

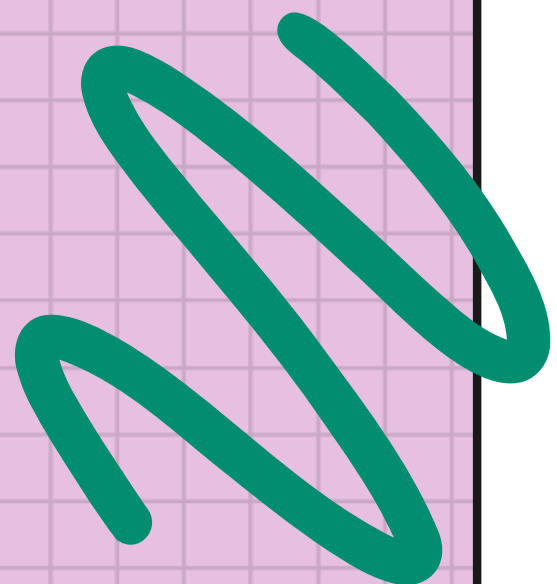
**SISTEMA DE APOIO ENTRE IGUAIS
(SAIs)**

**RESOLUCIÓN PACÍFICA DE
CONFLITOS.**



FAMILIAS

ESCOLAS DE PAIS E NAIS.



HAI QUE XERAR ESTRUTURAS COLECTIVAS DE BENESTAR PARA PODER ESTAR EN MODO ANTICIPATORIO E DE COIDADADO.

AVALIACIÓN INICIAL.



AVALIACIÓN INICIAL:
enquisas,
xuntanzas,
observación e
recollida de
información
nas titorias.



Acción 2



FORMACIÓN: PFPP
Seminario de
resolución de
conflictos.



Acción 3



- **INTERVENCIÓN:**
- Contratos Programa (intervención con familias, alumnado e profesorado).
- Solicitud do Plan Director.
- Sesións mensuais co alumnado de 4º e 5º curso de EI.
- Escola de familias.



Acción 4



AVALIACIÓN FINAL:

- Revisión do obxectivos programados.
- Propostas de mellora.

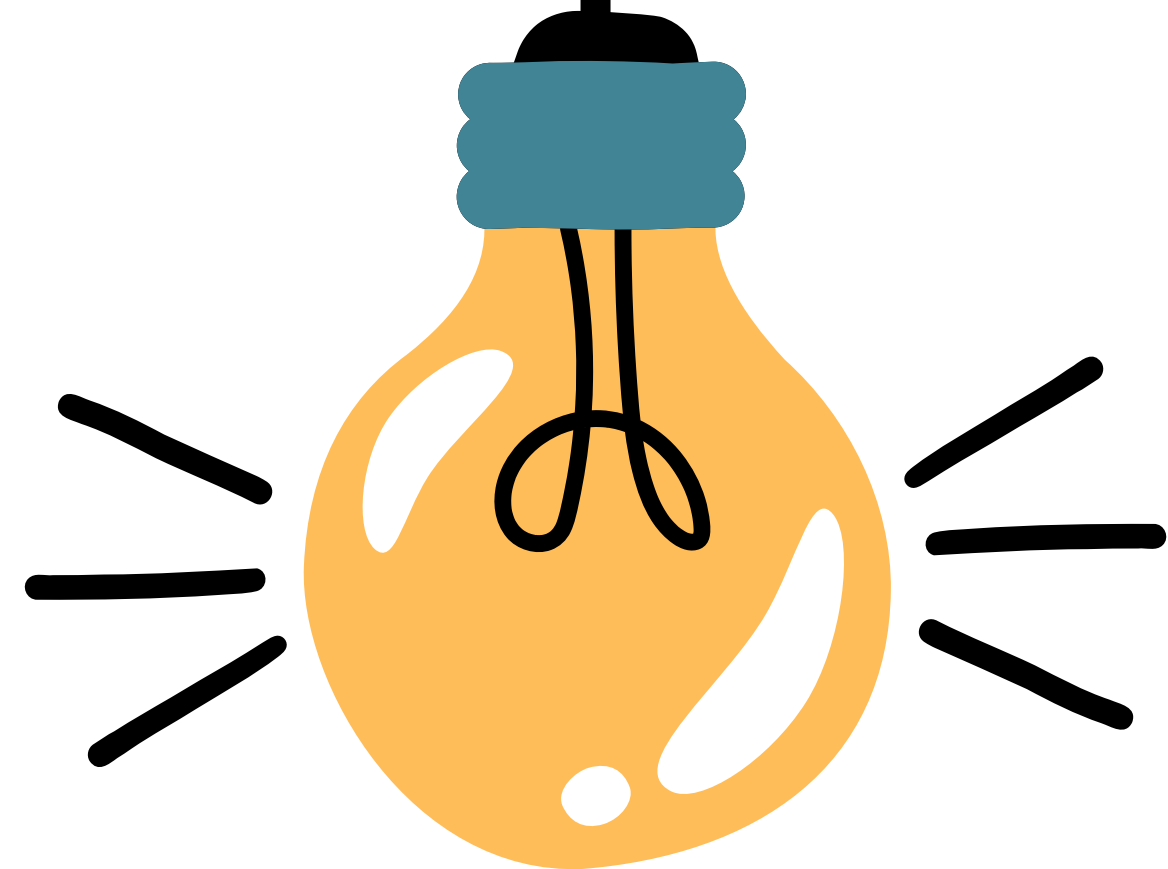




CEIPP BAÑO-XANZA CURSO

2023/2024

**MOITAS
GRAZAS!!**



**TUDO O PROGRAMA ESTARIA BASEADO NUNHA PERSPECTIVA DE
HORIZONTALIDADE, POLO QUE RESULTA FUNDAMENTAL A IMPLICACIÓN DE
TODO O CLAUSTRO E O EQUIPO DIRECTIVO.**