

Nome:

Curso:

1 Os cinco reinos son: animal, vexetal, fungos, protoctistas e moneras. Indica a que reino pertencen os seguintes seres vivos:

O mofo:

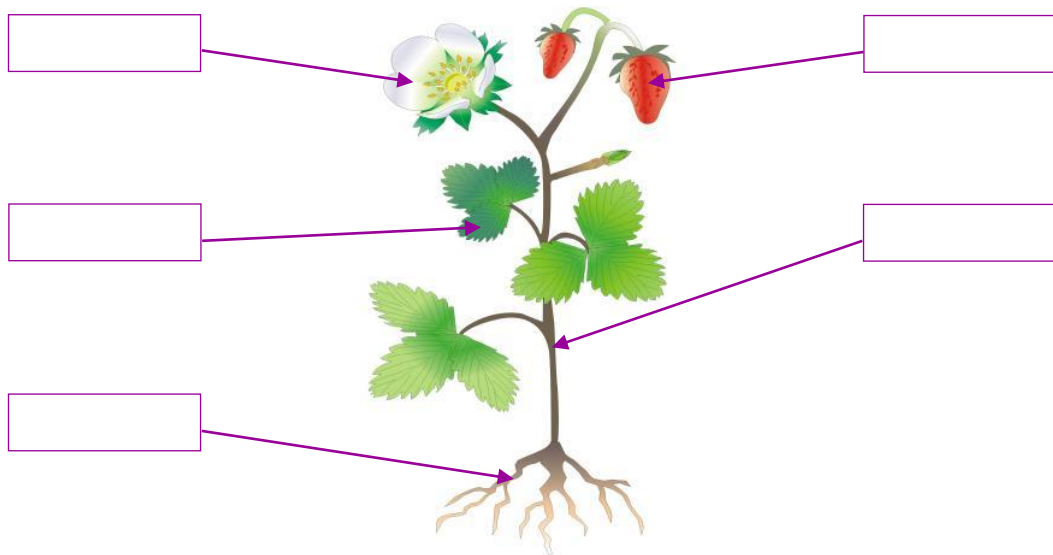
Un ciprés:

Un elefante:

Unha bacteria:

Os protozoos:

2 Escribe as partes das que se compón unha planta:



3 Explica que significan os seguintes conceptos e pon un exemplo:

Árbores de folla caduca:

.....

Árbores de folla perenne:

.....

4 Indica se son verdadeiras (V) ou falsas (F) as seguintes afirmacións:

- Os estames das flores forman os óvulos.
- As plantas producen osíxeno durante a fotosíntese.
- Os brións e os fentos son plantas sen flores.
- En Galicia predominan as rochas metamórficas e magmáticas.

Nome:

Curso:



Hoxe, a clase de Pablo e Andrea fixo unha excursión ao bosque para observar a natureza.

Como é outono, o chan do bosque está repleto de diferentes tipos de cogomelos e de follas das árbores.

O profesor púxolles deberes: deberán anotar unha especie de cada un dos cinco reinos que observen no bosque.

- 1** Relaciona cada palabra da primeira columna coa frase da segunda columna.

Reino protocista

Desprázanse e aliméntanse de seres vivos

Reino moneras

Non se desprazan e fabrican o seu propio alimento

Reino animal

Inclúe as bacterias

Reino vexetal

Inclúe as algas

- 2** Pablo explícalle a Andrea que no bosque se ven todos os tipos de plantas que estudaron. Sinala a resposta correcta:

- A Hai arbustos cun tronco principal de varios metros de altura.
- B Hai fentos e brións con flores moi vistosas.
- C Hai herbas de talo delgado e flexible.
- D Hai fungos, que son plantas sen flores.

- 3** Pablo di que é imposible observar os cinco reinos no bosque a simple vista.

Ten razón?

Por que?

.....

Nome:

Curso:



O profesor díxolles que observen atentamente os tipos de plantas que compoñen o bosque.

Deberán fixarse nunha planta e anotar no caderno todas as características que observen: o tipo de talo, o tipo de folla...

Tamén lles mandaron que recollan unhas cantas follas do chan e que as clasifiquen segundo a súa forma.

- 4** Pablo quere saber como se clasifican as plantas. Andrea dille que existen dous grandes grupos:

.....

- 5** Andrea quere debuxar as partes das que se compón unha planta. Sinala a resposta correcta:

- A O talo absorbe a auga e os sales minerais do solo.
- B O talo nas árbores chámase tronco.
- C As plantas reproducense mediante as follas.
- D A raíz é a parte que crece por riba da terra.

- 6** Pablo recolleu unha folla do chan. Observa a folla e contesta as seguintes preguntas:

Que tipo de folla é segundo a súa beira?

Que partes da folla observas?

.....



- 7** Xunto ao bosque hai unha canteira da que se aproveitan rochas metamórficas. Sinala a única resposta correcta:

- A Aproveítanse granitos e arxilas.
- B Aproveítanse lousas e mármore.
- C Aproveítanse granitos e mármore.
- D Aproveítanse basaltos e granitos.

Nome:

Curso:



O profesor pediulles que busquen unha flor na que poidan distinguir todas as principais partes con claridade.

No bosque debuxárona no seu caderno indicando os nomes dos seus compoñentes.

Tamén fixeron fotografías de diversas flores que logo clasificarán no laboratorio de ciencias con axuda dunha guía.

8 Andrea preguntalle a Pablo como se chama a parte coloreada da flor. Sinala a única afirmación correcta.

- A Os pétalos son follas de cor que forman o cáliz da flor.
- B Os sépalos son follas de cor que forman o pistilo da flor.
- C Os pétalos son follas de cor que forman a corola da flor.
- D Os sépalos son follas de cor que forman a corola da flor.

9 Pablo cre que os grans de pole e os óvulos saen das flores e únense no solo para formar unha nova planta.

Ten razón? Por que?

.....

10 Como son as flores que atraen os animais polinizadores? Sinala a única resposta correcta:

- A Son flores con cores pouco vistosas e que non teñen néctar.
- B Son flores con cores pouco vistosas e que teñen néctar.
- C Son flores con cores vistosas e que teñen néctar.
- D Todas as flores atraen os insectos polinizadores.