

Nome _____ Data _____

1 Debuxa reguladores entre os matices de intensidade desta partitura.

Andante

p *mf* *p* *f* *mf* *p*

- Que termo italiano se utiliza cando a música soa moderadamente forte? _____
 _____ Cal é a súa abreviatura? _____
- Como se indica o tempo da música nesta partitura? _____

2 Completa o texto.

Ao principio da obra, a música soa *adagio* pero axiña se produce un _____ e o tempo convértese en _____.
 Despois, a velocidade continúa aumentando ata chegar a converterse en _____.
 Cara ao final da peza prodúcese un gran _____ e a música acaba co mesmo tempo do principio, é dicir, en _____.



3 Debuxa un instrumento de percusión de cada grupo e escribe debaixo o seu nome.

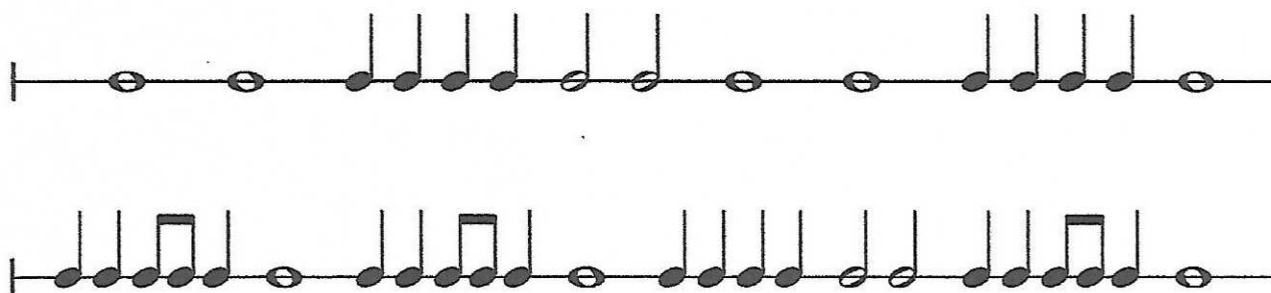
Altura determinada	Altura indeterminada

Samba de redonda

SESIÓN 10

Nome _____ Data _____

1 Completa a liña rítmica de *Samba de redonda* co compás e as liñas divisorias.



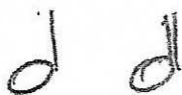
2 Lembra e une con frechas.



compás de dous tempos



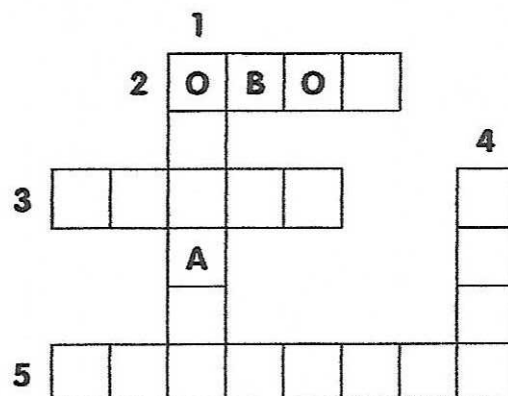
compás de catro tempos



compás de tres tempos

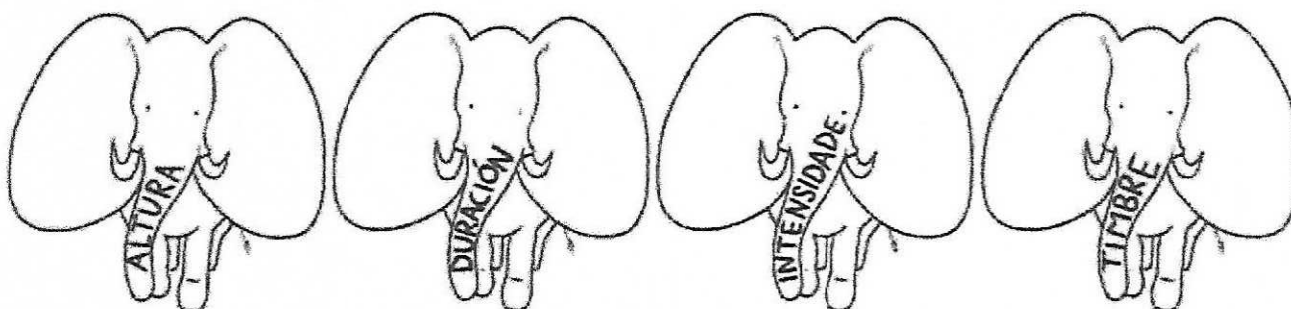
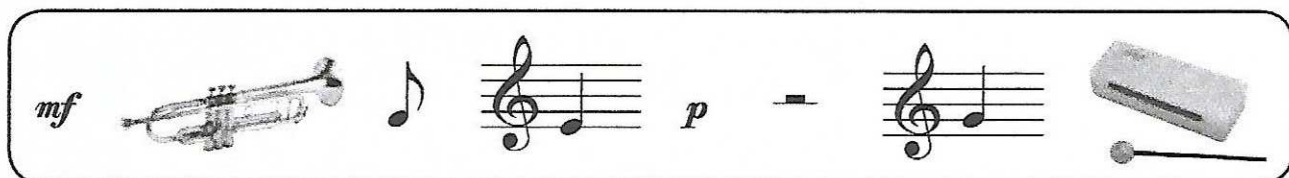
3 Completa o encrucillado.

- 1 Instrumento de vento formado por moitos tubos de diferentes tamaños.
- 2 Instrumento de vento madeira co son máis parecido á voz humana.
- 3 Instrumento máis grave de vento madeira.
- 4 Instrumento máis grave de vento metal.
- 5 Instrumento de vento metal con tres pistóns que posúe un timbre brillante.



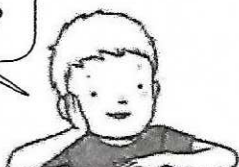
Nome _____ Data _____

1 Debuxa cada elemento nas orellas do elefante que corresponda.



2 Contesta usando as túas propias palabras.

Que é unha melodía?



E unha base rítmica?



3 Une con frechas.

diminuendo

forte

mezzoforte

crescendo

piano

medio forte

cada vez máis suave

suave

forte

cada vez máis forte

p

cresc.

f

dim.

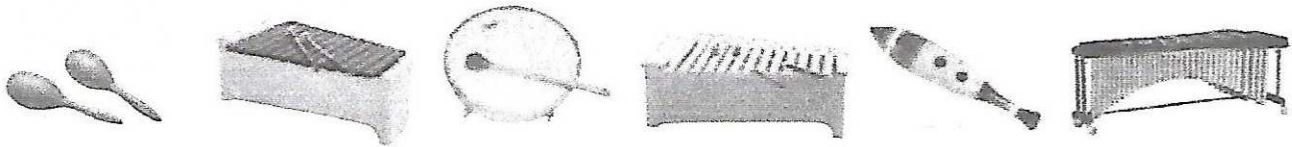
mf

SOLUCIONES ANTERIORES

Soan notas, si ou non?

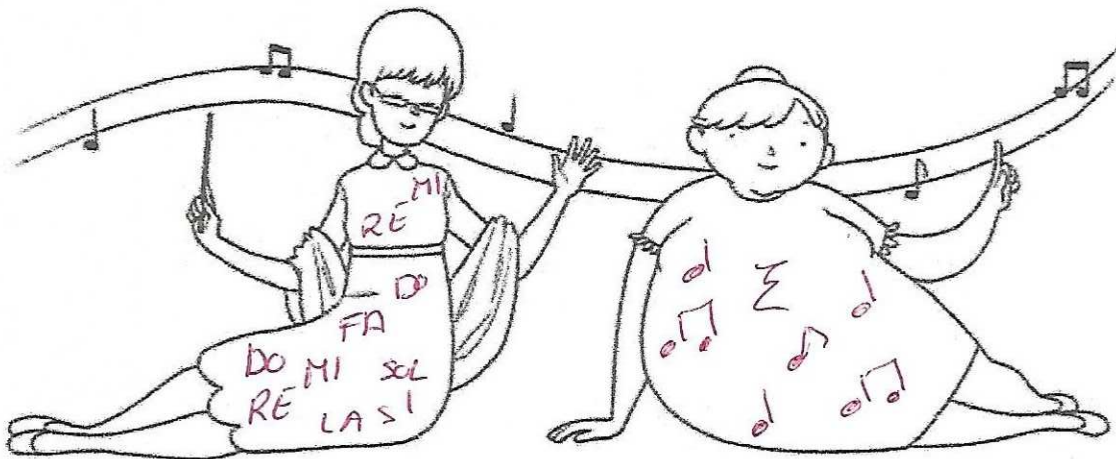
Nome _____ Data _____

1 Completa a táboa co nome de cada un destes instrumentos.




Altura determinada	Altura indeterminada
XILOFONO	MARACAS
METALÓFONO	PANDEIRO
MARIMBA	GÜIRO


2 Colorea e decora os vestidos de Altura e Duración con elementos musicais que fagan alusión ao seu nome.



3 Completa as seguintes fichas.



Instrumento: CRÓTALOS
 Material: METAL
 Familia: PERCUSIÓN
 Grupo: INDETERMINADO

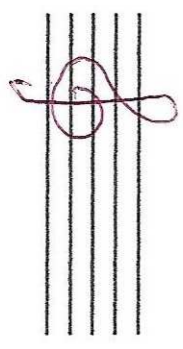


Instrumento: CASXA CHINESA
 Material: MADEIRA
 Familia: PERCUSIÓN
 Grupo: INDETERMINADO

Comprueba

1.- ¿Cuántas líneas tiene el pentagrama? 5
 ¿Y cuántos espacios? 4

2- Dibuja la clave de sol

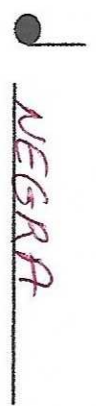


3.- Escribe la escala musical en el pentagrama:



Do Re Mi Fa Sol La Si Do

4.- Di el nombre de estas notas:



NEGRA



BLANCA



5.- Completa:

- ◆ El compás de 3/4 tiene 3 pulsos
- ◆ El compás de 4/4 tiene 4 pulsos



Pinta de rojo los que sean compases de 3/4 y de azul los que sean compases de 4/4.

6.- Lee los siguientes ejercicios de ritmo:
Lee con las sílabas rítmicas.

● : TAM
 ○ : TA

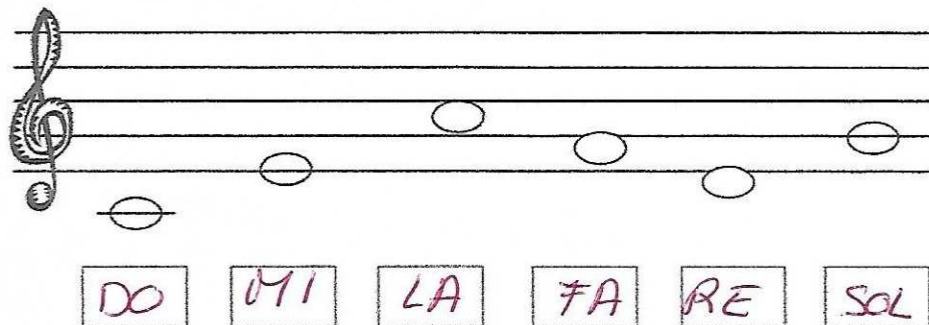
3

4

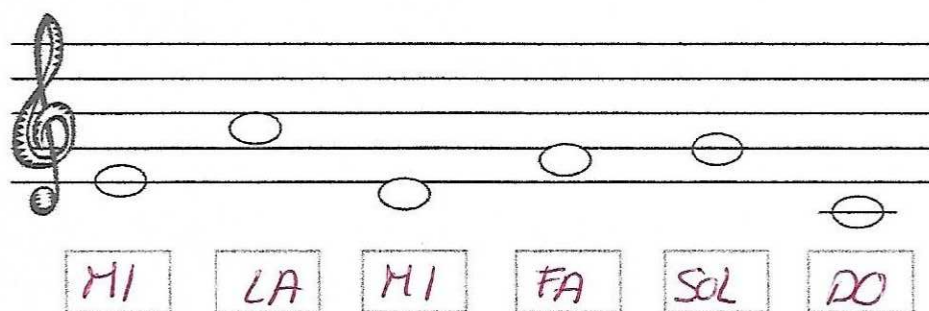


SOLUCIONES

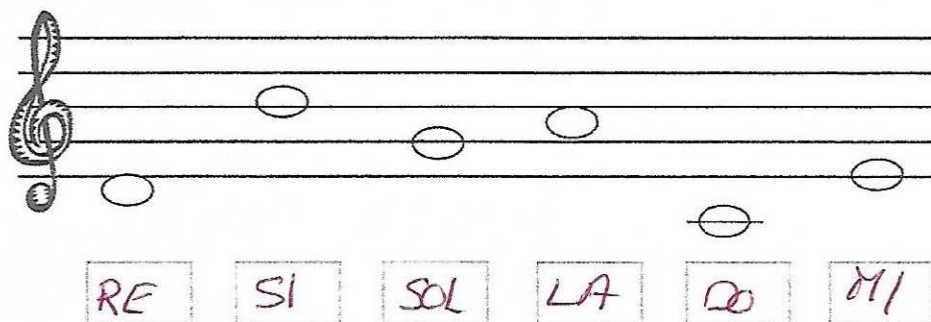
Escribe a mano las notas.



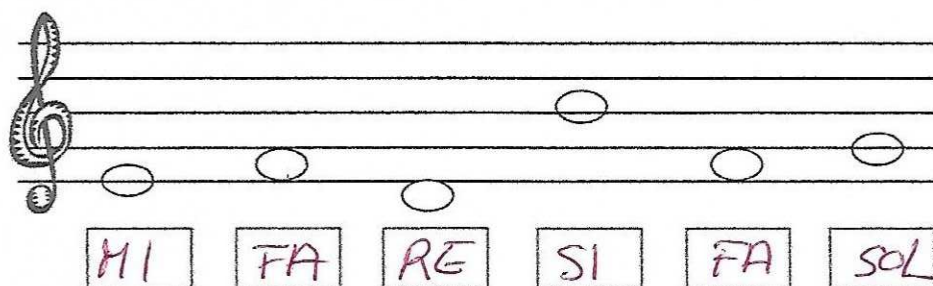
A musical staff in treble clef with six notes: DO (bottom line), MI (first space), LA (second space), FA (third space), RE (second space), and SOL (third space). Each note is enclosed in a rectangular box.



A musical staff in treble clef with six notes: MI (first space), LA (second space), MI (first space), FA (third space), SOL (third space), and DO (bottom line). Each note is enclosed in a rectangular box.



A musical staff in treble clef with six notes: RE (second space), SI (second space), SOL (third space), LA (third space), DO (bottom line), and MI (first space). Each note is enclosed in a rectangular box.



A musical staff in treble clef with six notes: MI (first space), FA (third space), RE (second space), SI (second space), FA (third space), and SOL (third space). Each note is enclosed in a rectangular box.