

## CIENCIAS NATURAIS 1

Volve a ler este texto. Lembras que forma parte dunha lectura que fixeches en Lingua castelá

### A Ulises:

**Le gusta:** Leer por las noches.

**Le gusta mucho:** Ser puntual.

**Le gusta muchísimo:** Bailar.

**No le gusta:** Que le lleven la contraria.

**Color preferido:** Rojo carmesí.

**Comida preferida:** Las pastas de mantequilla que acompañan el té y el flan con nata.

**Le da miedo:** El agua, porque si se moja se le apelmaza el algodón del relleno y no puede pensar.



Cuando hay flan con nata, Ulises siempre da un lengüetazo a la nata. Pero a Ulises también le gusta comer coliflor. Menos mal, porque se come parte de la coliflor de Sara, que a ella no le entusiasma...

### LEMBRA:

**Xa sabes que a alimentación é moi importante para medrar sans e fortes.**

- Comer flan con nata e galletas de manteiga, é considerada unha alimentación saudable? Por que?
- En que lugar da pirámide de alimentos atopamos o flan con nata e as galletas de manteiga?
- É a coliflor un alimento saudable?
- A que grupo de alimentos pertence a coliflor?
- Que aportan os alimentos do grupo ao que pertence a coliflor?

Si non te lembras dalgunha información repasa a seguinte:



## 1 Leite e os seus derivados

Proporcionan o calcio necesario para o crecemento dos ósos.

## 2 Carne, peixe, ovos e legumes

Proporcionan ferro, que é necesario para os músculos e fai que esteamos fortes.



## 3 Froitas, verduras e hortalizas

Proporcionan vitaminas que nos axudan a ter menos enfermidades.

## 4 Cereais, féculas e graxas

Aportan a enerxía para movernos, facer deporte, xogar e estudar.



## LEMBRA:

### A orixe dos alimentos

Os alimentos poden ser naturais ou elaborados.

Os **alimentos naturais** son os que se obteñen directamente da natureza. Poden ser:

De **orixe vexetal**, que proveñen das plantas.



De **orixe animal**, que proveñen dos animais.

Os **alimentos elaborados** obtéñense transformando os alimentos naturais.

A marmelada e o queixo, por exemplo, obtéñense, respectivamente, da froita e do leite.



- Clasifica os alimentos que toma o oso de peluche da lectura. Que alimentos dos que toma o oso son naturais e cales elaborados?
- Cales dos alimentos que lle gustan ao oso son de orixe vexetal e cales de orixe animal?

## COMPROBA o que fixeches:

- Comer flan con nata e galletas de manteiga, é considerada unha alimentación saudable? Por que?

Non é unha alimentación saudable porque ten moito doce e graxa.

- En que lugar da pirámide de alimentos atopamos o flan con nata e as galletas de manteiga?

Na parte de arriba de todo, no lugar dos alimentos que debemos tomar poucas veces.

- É a coliflor un alimento saudable?

Si é saudable.

- A que grupo de alimentos pertence a coliflor?

Ao grupo de froitas, verduras e hortalizas.

- Que aportan os alimentos do grupo ao que pertence a coliflor?

Aportan vitaminas que nos axudan a estar sans.

- Clasifica os alimentos que toma o oso de peluche da lectura. Que alimentos dos que toma o oso son naturais e cales elaborados?

Elaborados: flan, galletas

Natuais: coliflor

- Cales dos alimentos que lle gustan ao oso son de orixe vexetal e cales de orixe animal?

Orixe animal: nata, manteiga, flan( está feito de ovos e leite).

Orixe vexetal: coliflor.

## CIENCIAS NATURAIS 2

Repasemos agora algo sobre o corpo humano:

- Relaciona as pezas de vestir coa parte do corpo que lles corresponde:



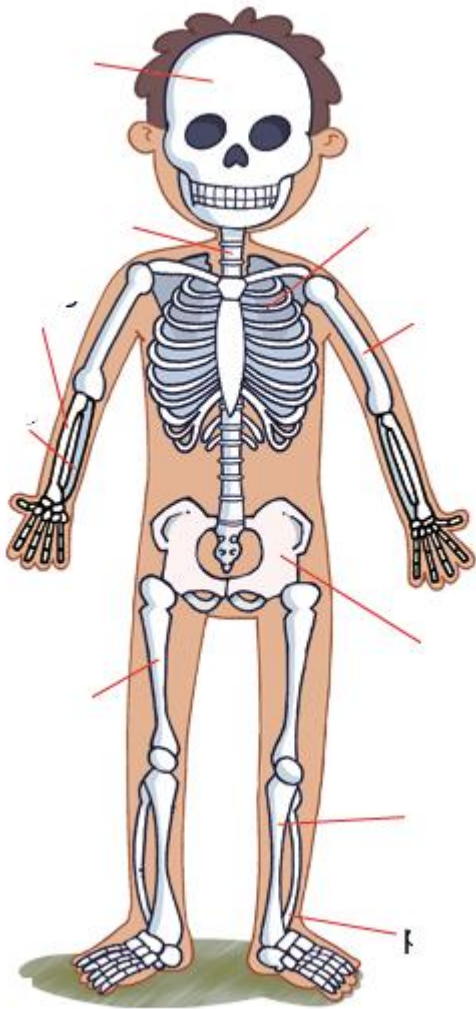
cabeza

tronco

extremidades superiores

extremidades inferiores

Trata de poñer o nome dos ósos no seu lugar. Non é preciso que debuxes o esqueleto. Sinala na figura e nomea o óso que penses que vai nese lugar. Logo comproba o que fixeches.



- COLUMNA VERTEBRAL
- FÉMUR
- RADIO
- ÚMERO
- CRANIO
- TIBIA
- CÚBITO
- COSTELAS

Copia o seguinte ENLACE e verás un vídeo de curiosidades sobre os ósos.

<https://www.youtube.com/watch?v=Tvy1DK5JcE8>

COMPROBA o que fixeches:

